



ประกาศองค์การบริหารส่วนตำบลหนองแวง

เรื่อง ประกาศกำหนดราคากลาง โครงการก่อสร้างถนนคอนกรีตเสริมเหล็ก จากบ้านนายสนธยา-หลังวัดป่า  
หนองแวง หมู่ที่ ๑ บ้านหนองแวง ตำบลหนองแวง อำเภอเทพารักษ์ จังหวัดนครราชสีมา

ด้วย องค์การบริหารส่วนตำบลหนองแวง อำเภอเทพารักษ์ จังหวัดนครราชสีมา ได้จัดทำตาราง  
แสดงวงเงินงบประมาณที่ได้รับจัดสรรและราคากลางในงานจ้างก่อสร้าง ประจําปีงบประมาณ ๒๕๖๗ โครงการก่อสร้าง  
ถนนคอนกรีตเสริมเหล็ก จากบ้านนายสนธยา - หลังวัดป่าหนองแวง หมู่ที่ ๑ บ้านหนองแวง ตำบลหนองแวง อำเภอ  
เทพารักษ์ จังหวัดนครราชสีมา

ดังนั้น เพื่อเป็นการเปิดเผยข้อมูลรายละเอียดค่าใช้จ่ายเกี่ยวกับการจัดซื้อจัดจ้าง ราคากลางและการ  
คำนวณราคากลาง ตามมาตรา ๑๐๓/๗ วรรคหนึ่ง และมาตรา ๑๐๓/๘ วรรคหนึ่ง แห่งพระราชบัญญัติประกอบ  
รัฐธรรมนูญว่าด้วยการป้องกันและปราบปรามการทุจริต พ.ศ. ๒๕๕๒ แก้ไขเพิ่มเติม (ฉบับที่ ๒) พ.ศ. ๒๕๕๔  
จึงประกาศกำหนดราคากลางโครงการก่อสร้างถนนคอนกรีตเสริมเหล็ก จากบ้านนายสนธยา - หลังวัดป่าหนองแวง  
หมู่ที่ ๑ บ้านหนองแวง ตำบลหนองแวง อำเภอเทพารักษ์ จังหวัดนครราชสีมา ประจําปีงบประมาณ ๒๕๖๗

จึงประกาศให้ทราบโดยทั่วกัน

ประกาศ ณ วันที่ ๑๖ เดือน มิถุนายน พ.ศ. ๒๕๖๗

(นางเพียร แซ่ลี้)

นายกองค์การบริหารส่วนตำบลหนองแวง อ.เทพารักษ์ จ.นครราชสีมา



ตารางแสดงวงเงินงบประมาณที่ได้รับจัดสรรและราคากลางในงานจ้างก่อสร้าง

๑. ชื่อโครงการ ก่อสร้างถนนคอนกรีตเสริมเหล็ก จากบ้านนายสนธยา-หลังวัดป่าหนองแวง หมู่ที่ ๑ บ้านหนองแวง ตำบลหนองแวง อำเภอเทพารักษ์ จังหวัดนครราชสีมา หน่วยงานเจ้าของโครงการ กองช่างองค์การบริหารส่วนตำบลหนองแวง อำเภอเทพารักษ์ จังหวัดนครราชสีมา

๒. วงเงินงบประมาณที่ได้รับจัดสรร ๔๖๘,๕๐๐.- บาท

๓. ลักษณะงาน

โดยสังเขป โครงการก่อสร้างถนนคอนกรีตเสริมเหล็ก จากบ้านนายสนธยา-หลังวัดป่าหนองแวง หมู่ที่ ๑ บ้านหนองแวง ตำบลหนองแวง อำเภอเทพารักษ์ จังหวัดนครราชสีมา รายละเอียดดังนี้ ขนาดกว้าง ๔.๐๐ ม. หน้า ๐.๑๕ ม. ยาว ๒๐๐ ม. (SIDE SLOPE = NO SLOPE )  
(รายละเอียดตามแบบที่ อนุมัติกำหนดเลขที่ ๓๑/๒๕๖๗)

๔. ราคากลางคำนวณ ณ วันที่ ๑๒ มิถุนายน ๒๕๖๗ เป็นเงิน ๔๕๘,๕๐๐.- บาท

๕. บัญชีประมาณการราคากลาง

- ๕.๑ แบบสรุปราคากลางงานก่อสร้างทาง สะพาน และท่อลอดเหลี่ยม
- ๕.๒ แบบแปลนงานก่อสร้าง
- ๕.๓ รายละเอียดประมาณราคาก่อสร้าง

๖. รายชื่อคณะกรรมการกำหนดราคากลาง

- ๖.๑ นายปภาวิน เติตขุนทด ตำแหน่ง นายช่างโยธาชำนาญงาน ประธานกรรมการ
- ๖.๒ นางสาวพวงเพชร ศรีมาตย์ ตำแหน่ง หัวหน้าสำนักปลัด กรรมการ
- ๖.๓ นางสาวภาวิณา กั๊วะขุนทด ตำแหน่ง นักพัฒนาชุมชน กรรมการ/เลขานุการ

ประมาณราคาค่าก่อสร้างเป็นราคากลาง

องค์การบริหารส่วนตำบลหนองแวง อำเภอเทพารักษ์ จังหวัดนครราชสีมา

โครงการ ก่อสร้างถนนคอนกรีตเสริมเหล็ก จากบ้านนายสนธยา - หลังวัดป่าหนองแวง หมู่ที่ ๑ บ้านหนองแวง ตำบลหนองแวง อำเภอเทพารักษ์ จังหวัดนครราชสีมา

เจ้าของงาน องค์การบริหารส่วนตำบลหนองแวง อำเภอเทพารักษ์ จังหวัดนครราชสีมา ออกแบบและรายการแบบเลขที่ ๓๑/๒๕๖๗ จำนวน ๓ แผ่น

ประมาณการเมื่อ วันที่ ๑๗ พฤษภาคม ๒๕๖๗

ลำดับที่	รายการ	รวมค่างาน ต้นทุน (บาท)	Factor F	รวมค่าก่อสร้าง (บาท)	หมายเหตุ
๑	ประเภทงานทาง	๓๓๖,๘๓๓.๖๐	๑.๓๖๒๔	๔๕๙,๕๐๘.๕๐	Factor F - ดอกเบี้ยเงินกู้ ๕ % - ภาษี ๗ % - เงินจ่ายล่วงหน้า ๐ % - เงินประกันผลงานหัก ๐ %
๒	ป้ายโครงการ	-	-	-	
รวมราคาก่อสร้างเป็นเงิน				๔๕๙,๕๐๘.๕๐	
สรุป	คิดเป็นเงินงบประมาณ			๔๕๙,๕๐๐.๐๐	
(ตัวอักษร) (-สี่แสนห้าหมื่นเก้าพันห้าร้อยบาทถ้วน-)					

คณะกรรมการกำหนดราคากลาง ตามคำสั่ง เลขที่ ๑๘๑/๒๕๖๗ ลงวันที่ ๖ มิถุนายน พ.ศ. ๒๕๖๗ ได้ตรวจสอบแล้วเห็นชอบให้ประมาณราคานี้เป็นราคากลาง

(ลงชื่อ).....ประธานกรรมการ  
(นายปภาวิน เติตขุนทด)  
นายช่างโยธาชำนาญงาน

(ลงชื่อ).....กรรมการ  
(นางสาวพวงเพชร ศรีมาตย์)  
หัวหน้าสำนักปลัด

(ลงชื่อ).....กรรมการ  
(นางสาวภาวินา กัวะขุนทด)  
นักพัฒนาชุมชน

แบบสรุปราคากลางงานก่อสร้างทาง สะพาน และท่อเหลี่ยม

โครงการ ก่อสร้างถนน ค.ส.ล.                                  หน่วยงานรับผิดชอบโครงการ                                  องค์การบริหารส่วนตำบลหนองนาง  
 สถานที่ก่อสร้าง จากบ้านนายสนธิยา-หลังวัดป่าหนองแวง หมู่ที่ 1 บ้านหนองแวง ต.หนองแวง อ.เทพารักษ์ จ.นครราชสีมา                                  แบบเลขที่ /2567  
 ขนาดโครงการ ขนาดกว้าง 4.00 ม. หนา 0.15 ม. ระยะทางประมาณ 200 ม. (SIDE SLOPE = NO SLOPE)

ลำดับที่	รายการ	หน่วย	จำนวน	ราคาต่อหน่วย	ราคาทุน	$F_N$	ราคาต่อหน่วย $\times F_N$	ราคากลาง
1	งานรื้อโครงสร้างถนนเดิม							
	- งานรื้อผิวลาดยางเดิม	ตร.ม.	-	15.90	-	1.3642	21.69	-
	- งานรื้อผิวคอนกรีตเดิม	ตร.ม.	-	-	-	1.3642	-	-
2	งานดิน							
	- งานวางน้ำซุตตอ	ตร.ม.	-	-	-	1.3642	-	-
	ไม่มี							
	- งานขุดรื้อคันทางเดิมแล้วทับ	ตร.ม.	800.00	11.04	8,832.00	1.3642	15.06	12,048.61
	ดินเดิม-ลูกรัง							
	- งานดินถมคันทาง	ลบ.ม.	-	126.26	-	1.3642	172.24	-
	- งานวิศวกรรมเลือก	ลบ.ม.	-	146.73	-	1.3642	200.17	-
3	งานรองพื้นทาง							
	- งานรองพื้นทางลูกรัง	ลบ.ม.	-	220.28	-	1.3642	300.51	-
	- งานทรายรองใต้ผิวคอนกรีต	ลบ.ม.	40.00	692.79	27,711.60	1.3642	945.10	37,804.16
	- งานไหลทาง	ลบ.ม.	-	-	-	1.3642	-	-
	ไม่มีไหลทาง							
4	งานผิวทาง							
	- ผิวทางบอร์ตันแลนต์ซีเมนต์คอนกรีต	ตร.ม.	800.00	363.29	290,632.00	1.3642	495.60	396,480.17
	หนา 15 ซม. เสิร์มเหล็ก WIRE MESH							
	- รอยต่อเมื่อขยายตามขวาง (EXPANSION JOINT)	ม.	4.00	231.10	924.40	1.3642	315.27	1,261.07
	- รอยต่อเมื่อหดตามขวาง (CONTRACTION JOINT)	ม.	72.00	121.30	8,733.60	1.3642	165.48	11,914.38
	- รอยต่อตามยาว (LONGITUDINAL JOINT)	ม.	-	73.09	-	1.3642	99.71	-

รวม 459,508.40

คิดเป็นเงินงบประมาณ 459,500.00

336,833.60

1.3642

ยอดรวมค่างานต้นทุนงานก่อสร้างทาง

ค่า FACTOR F งานก่อสร้างทาง

ประมาณราคาเมื่อ 17 พฤษภาคม 2567 ผู้ประมาณราคา นายปลาวิน ธีระขุมทด

ตำแหน่ง นายช่างโยธาชำนาญงาน

ลงชื่อ

ประธานกรรมการกำหนดราคากลาง

ลงชื่อ

กรรมการกำหนดราคากลาง

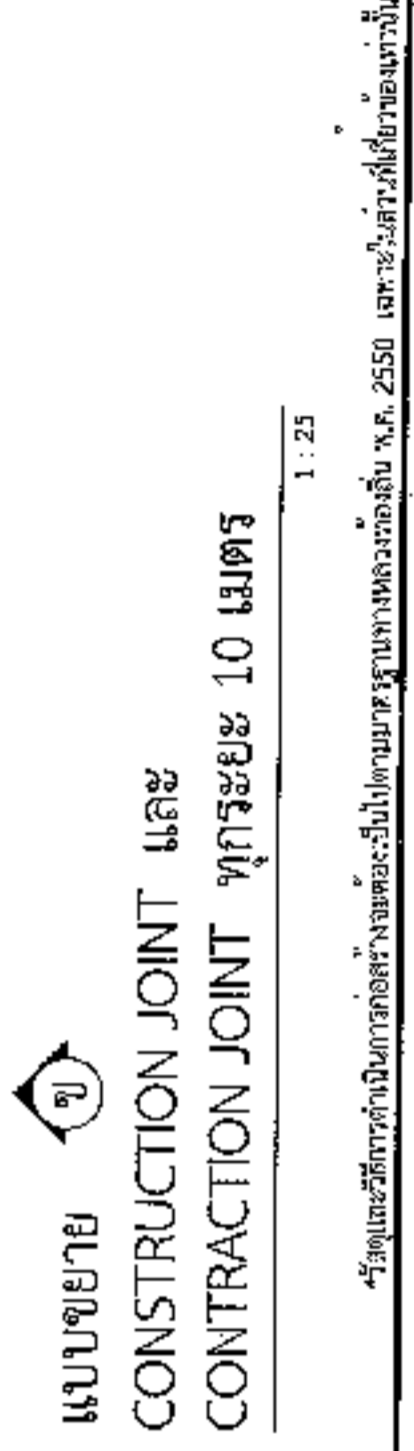
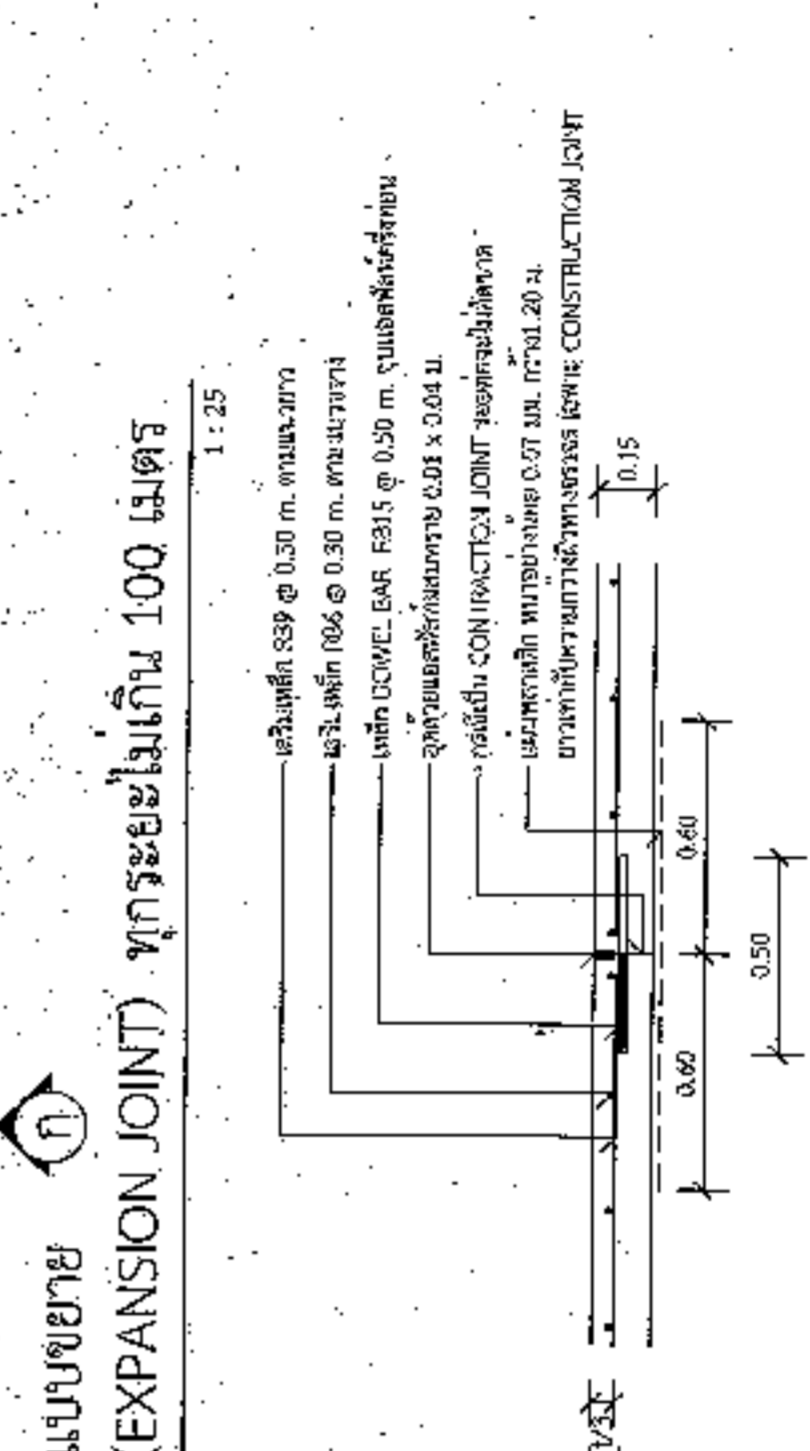
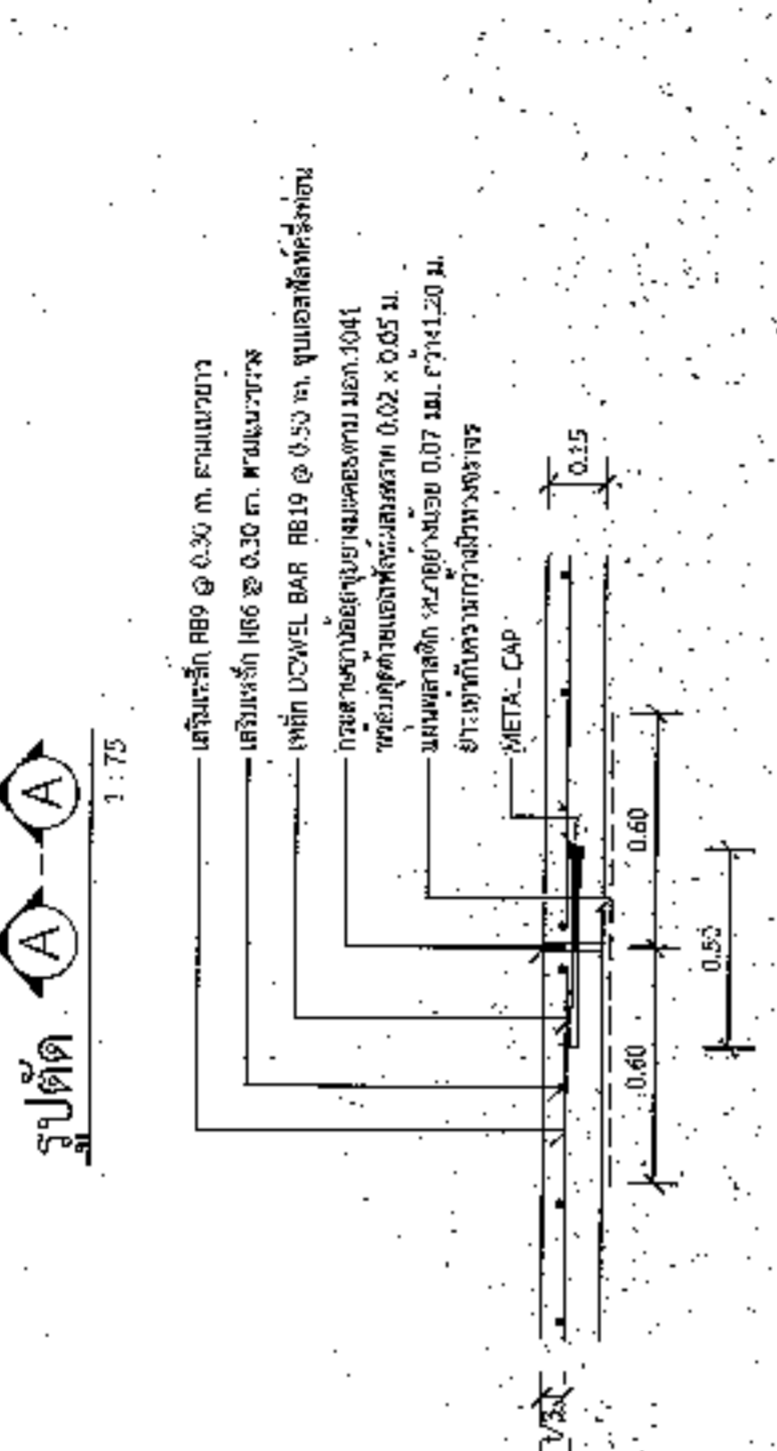
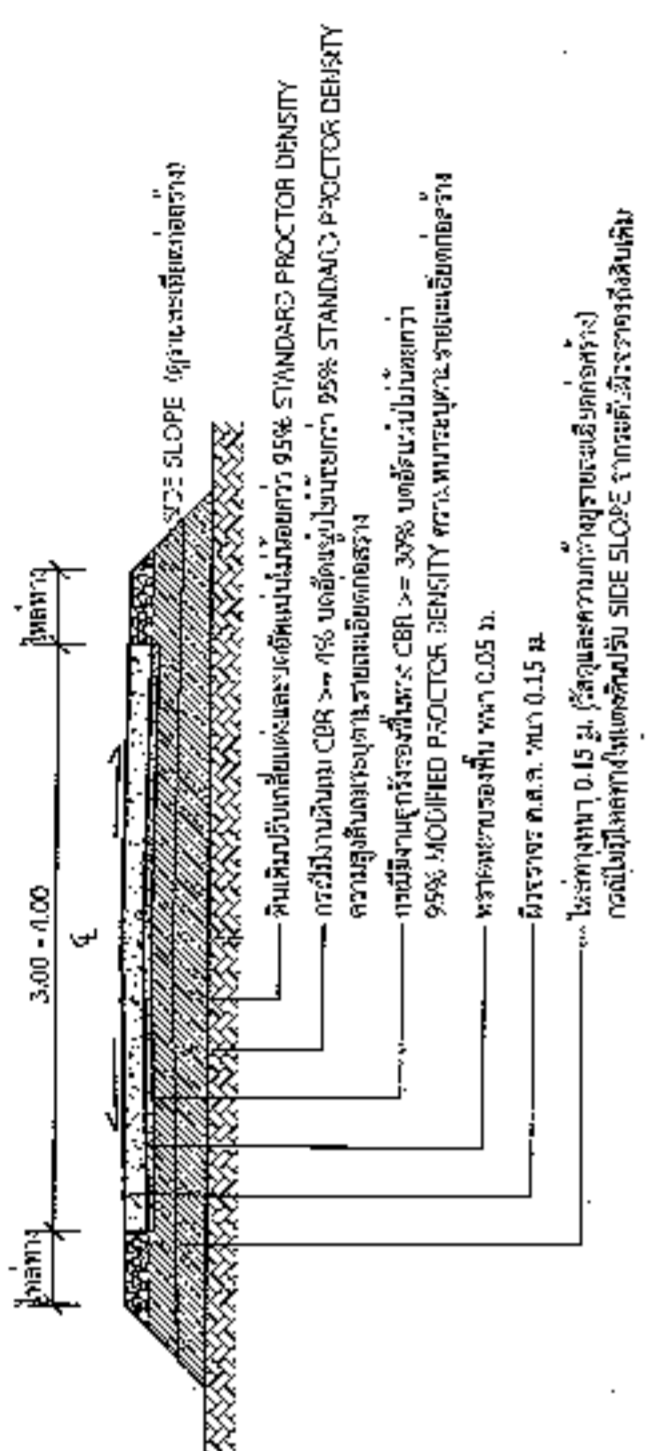
ลงชื่อ

กรรมการกำหนดราคากลาง



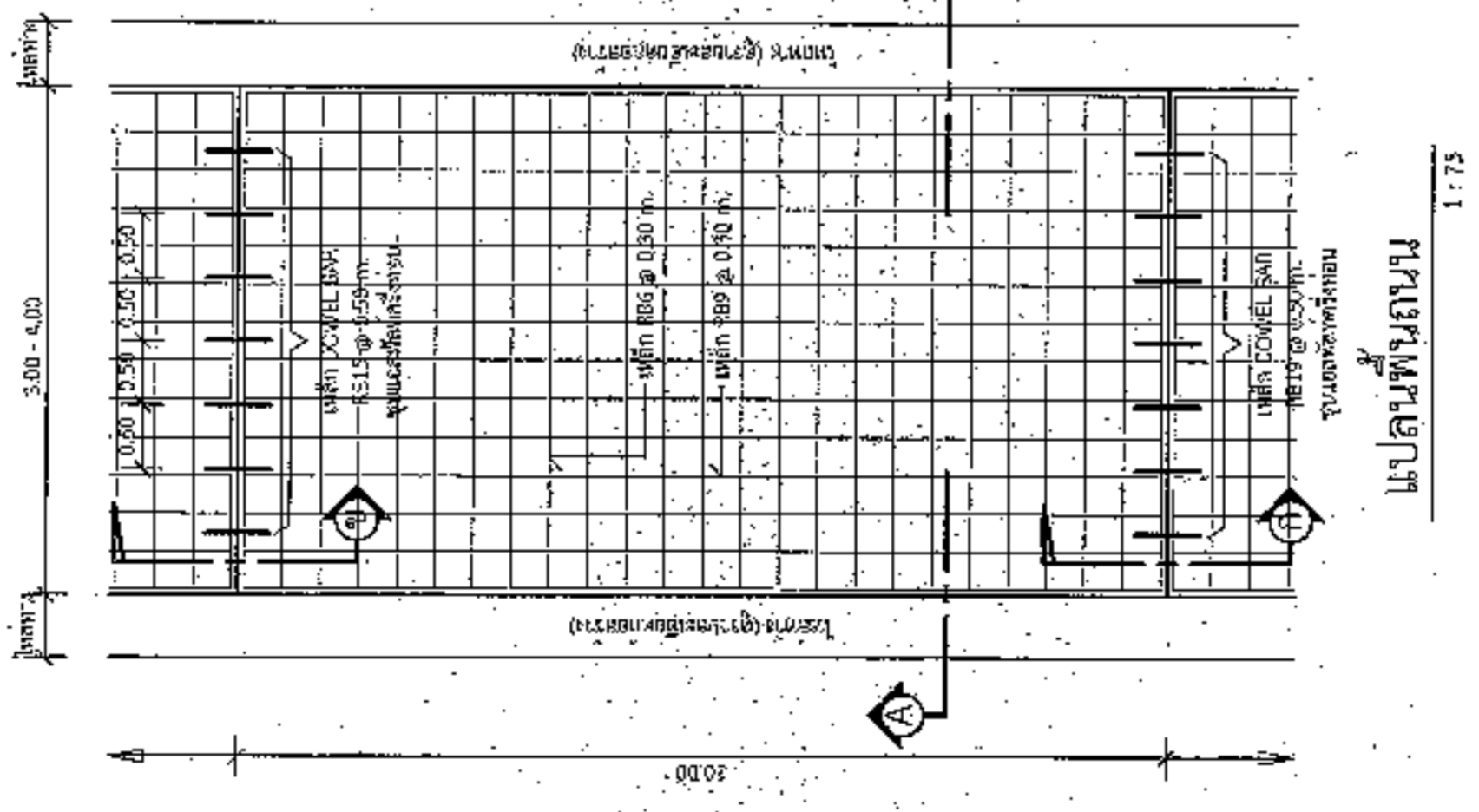


องค์การปกครองส่วนท้องถิ่น จังหวัดนพบุรีศรีราชบุรี	
แบบมาตรฐานเลขที่ พ.บ.บ. 01/201	
ขนาดฐาน ถนน ค.ส.ล. พทว 0.15 ม. ขนาดกว้าง 3.00 - 4.00 ม.	วัสดุและ ชนิดงาน
ผู้เขียน	ผู้ควบคุม งาน
ผู้ตรวจสอบ	ผู้รับทราบ งาน
ผู้จัดทำ	ผู้รับทราบ งาน
หน้า 1	จำนวน 1



**รายการประกอบแบบ**

1. ส่วนประกอบที่ (SLIP) ที่ใช้ ไม่มากกว่า 10 มม. และ  
ชนิด COMPRESSIVE STRENGTH ของแบบคอนกรีต  
คือ อย่างน้อย 15 x 15 x 15 ซม. ที่ 28 วัน ของแรงดัน  
240 กก./ตร.ซม.
2. วัสดุรองพื้นคอนกรีต แบบอัดแน่นในชั้นรองพื้น  
ขนาด 479
3. เหล็กเสริมในเหล็กเสริมตามขวาง: RB9, RB23 และ ขนาด 20
4. ไม้ในชั้นรองพื้น WISE MESH (ขนาด 257) ซม. x  
4 ซม. @ 0.10 x 0.30 ม. x แบบอัดแน่น โดยให้ใช้แรงอัด  
ในชั้นรองพื้นคอนกรีตอยู่ใต้ มีแรงอัดอย่างน้อย 15 กิโลกรัม  
ต่อตารางนิ้ว โดยการเสริมเหล็กเสริมข้างข้าง  
ที่ในชั้นรองพื้นคอนกรีตเสริมได้โดย  
5. การทำลึกลงในคอนกรีตให้ทราบ โดยใช้ไม้ค้ำไม้  
การวางของตามข้อนี้ให้ยึดของยึดตามข้อนี้โดย  
ยึดของยึดไม้ 2 ซม.
6. แบบพลาสติก ที่ใช้รองพื้นของขนาด 0.07 ซม. กว้าง  
1.20 ม. ยาวเท่ากับความกว้างของจราจร ซึ่งจะต้อง  
มีรอยต่อห่างไม่เกิน 7% ของขนาดพลาสติกที่ใช้  
และพลาสติกจะต้องให้ขนาดและเก็บน้ำได้  
ระยะเวลาการวางแบบ 50 ปี  
รับน้ำหนักบรรทุกไม่เกิน 12 ตัน  
มีขนาดกระดาษ 100 ซม. x 2 ม.



**แปลนพื้นถนน**

1:75

รายละเอียดการดำเนินการก่อสร้างจะขึ้นอยู่กับแบบมาตรฐานทางหลวงท้องถิ่น พ.บ. 2550 และรายละเอียดอื่นที่เกี่ยวข้อง



องค์การบริหารส่วนตำบลหนองแขวง

โครงการ

ก่อสร้างถนน ค.ส.ค. จากบ้านหนองแขวง  
หลังวัดป่าหนองแขวง หมู่ที่ 1 บ้านหนองแขวง

สถานที่

จากถนนสายประชา-วัดวัดป่าหนองแขวง  
หมู่ที่ 1 บ้านหนองแขวง

ลักษณะงาน ค่าก่อสร้างทั้งหมด จังเจ้ง

สำรวจ

นายอภิรักษ์ นิ่มจิตรพงศ์  
นายวิชาญ นิ่มจิตรพงศ์

เขียนแบบ

นายอภิรักษ์ นิ่มจิตรพงศ์  
นายวิชาญ นิ่มจิตรพงศ์

ตรวจแบบ

นายอภิรักษ์ นิ่มจิตรพงศ์  
นายวิชาญ นิ่มจิตรพงศ์

เซ็นอนุมัติ

นางสาวพิกุล นิ่มจิตรพงศ์  
ผู้อำนวยการส่วนช่างเทคนิค  
และช่างเขียนแบบ

อนุมัติ

นางสาวพิกุล นิ่มจิตรพงศ์  
ผู้อำนวยการส่วนช่างเทคนิค  
และช่างเขียนแบบ

วันที่ อนุมัติ

วันที่ 11/08/2564

วันที่ อนุมัติ

นายอภิรักษ์ นิ่มจิตรพงศ์  
นายก อบ.ต.หนองแขวง

วันที่ อนุมัติ

วันที่ 31/08/2564

วันที่ อนุมัติ

นายวิชาญ นิ่มจิตรพงศ์  
นายก อบ.ต.หนองแขวง

วันที่ อนุมัติ

วันที่ 31/08/2564

วันที่ อนุมัติ

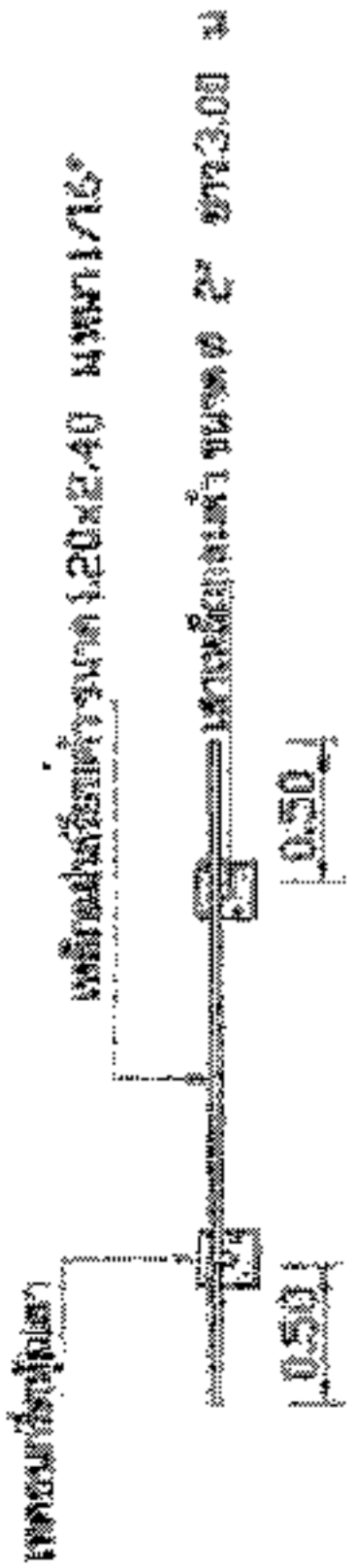
วันที่ 31/08/2564

วันที่ อนุมัติ

วันที่ 31/08/2564

วันที่ อนุมัติ

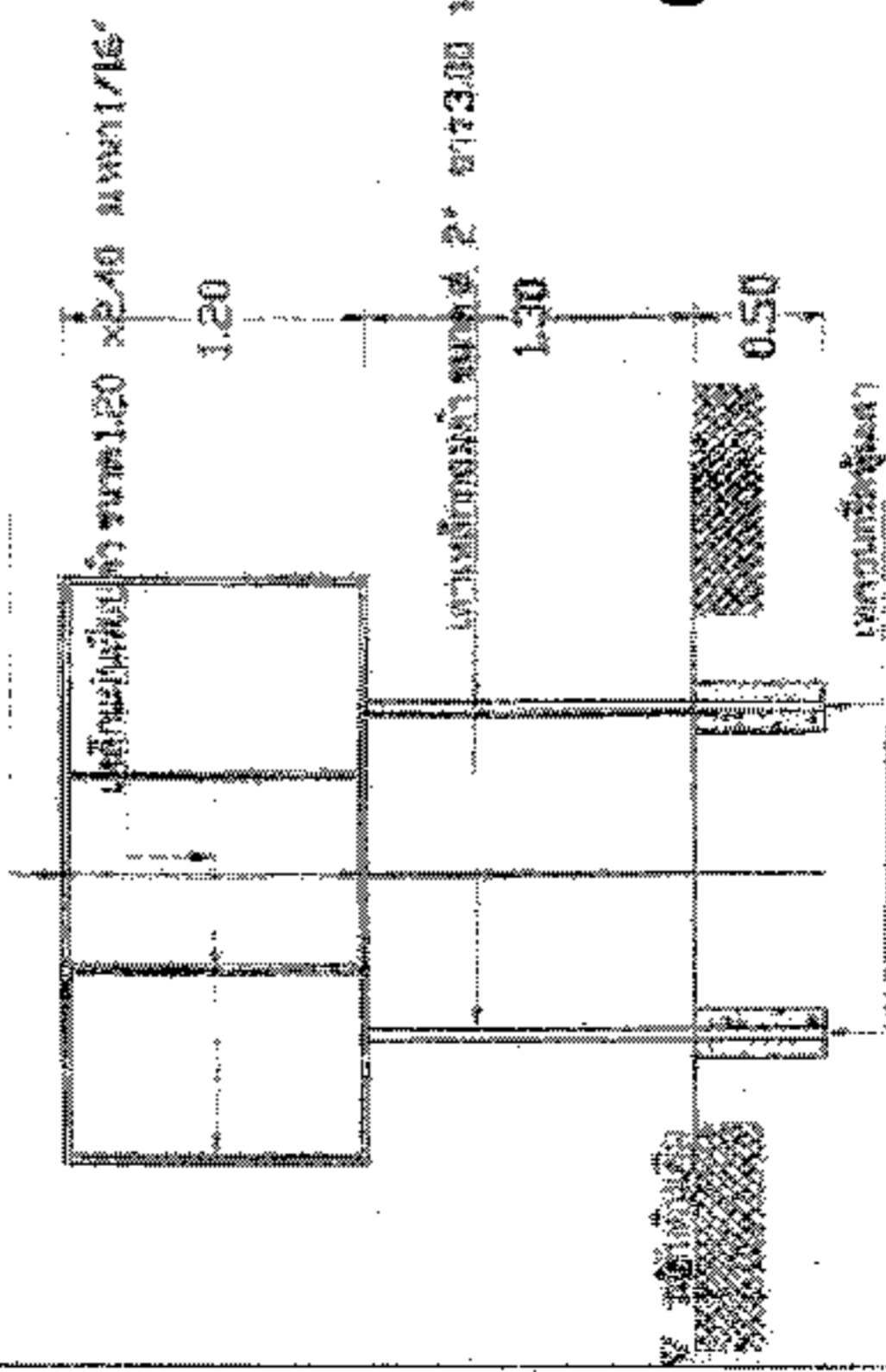
วันที่ 31/08/2564



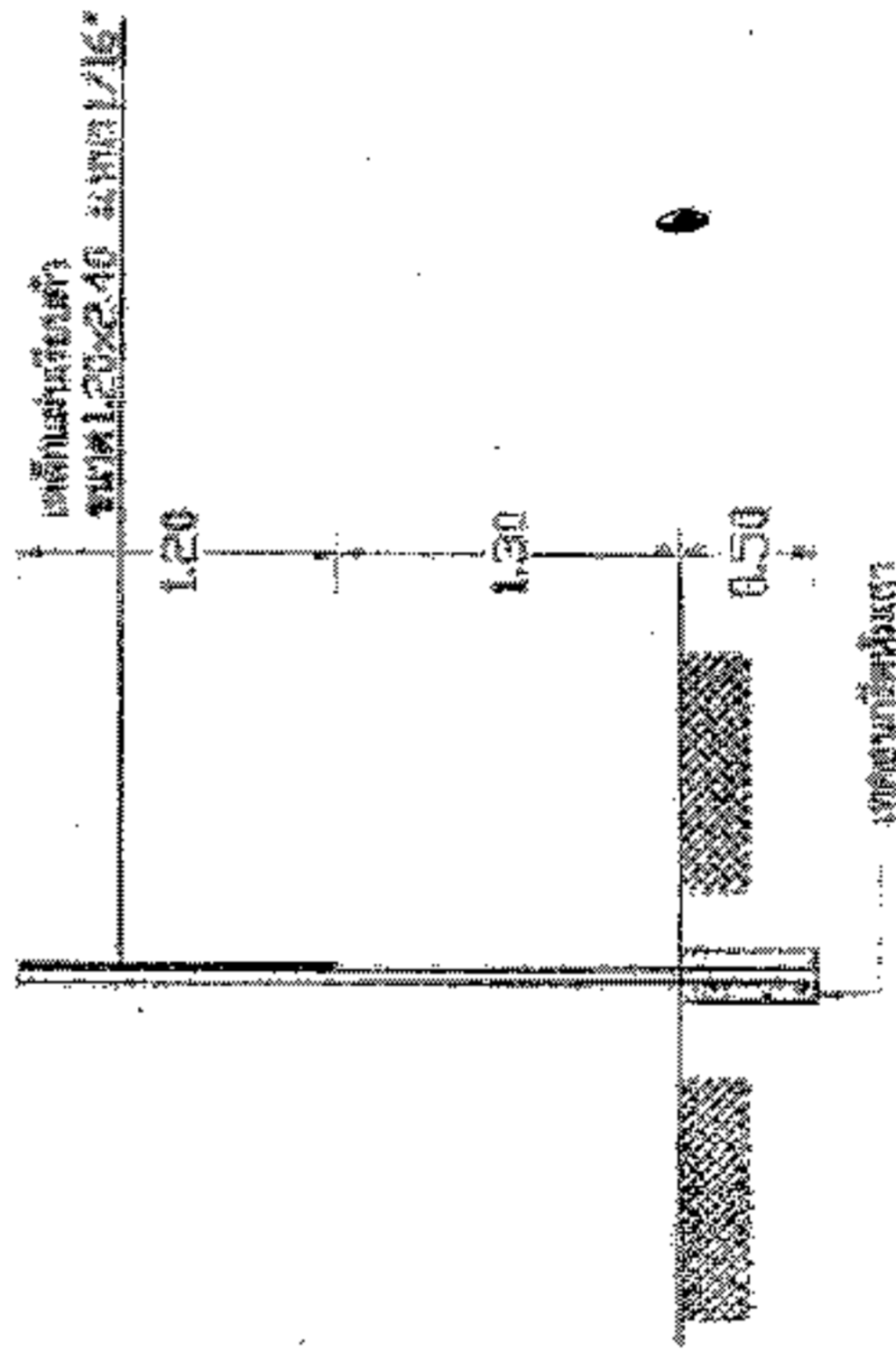
แปลนท้ายโครงการ

โดยช่างเขียนแบบ

นายอภิรักษ์ นิ่มจิตรพงศ์



แปลนหน้าโครงการ



แปลนหน้า



องค์การปกครองส่วนท้องถิ่น  
จังหวัดนครราชสีมา

แบบมาตรฐานเลขที่  
70.นม. 03-102

มาตรฐานปฏิบัติงานสัมพันธ์โครงการ

นาย/นาง/นางสาว

ตำแหน่ง

ชื่อ

ตำแหน่ง

ชื่อ

ตำแหน่ง

ชื่อ

ตำแหน่ง

หน้า : 1  
หลัง : 1

2.40

### โครงการก่อสร้างของ.....

โครงการ.....

ปริมาณงาน.....

งบประมาณ.....บาท

วันเริ่มสัญญา.....วันสิ้นสุดสัญญา.....

ผู้รับจ้าง.....โทร.....

ผู้ควบคุมงาน.....โทร.....

ผู้ควบคุมงาน.....โทร.....

### ขอภัยในความไม่สะดวก

### แบบขอยายขอความป้วย

มาตรา ๕๖ ๕๗ 1 : 10

- รายละเอียดประกอบแบบ
- วัตถุประสงค์ความเหมาะสมจะต้องตรงกับวัตถุประสงค์ของโครงการ
  - วัตถุประสงค์ให้ใช้เงิน ความเหมาะสมสามารถประเมินได้ชัดเจน
  - ตำแหน่งการจัดตั้งปี งบประมาณ และรายละเอียดอื่น
  - อนุมัติให้รับแบบ ใ้ผู้ควบคุมงานเป็นผู้กำหนด