



ประกาศองค์การบริหารส่วนตำบลหนองแวง

เรื่อง ประกาศกำหนดราคากลางโครงการก่อสร้างถนนคอนกรีตเสริมเหล็ก บ้านหนองแวง หมู่ที่ ๑
จากถนนลาดยาง-บ้านนายสมทรง กีบขุนทด ตำบลหนองแวง อำเภอเทพารักษ์ จังหวัดนครราชสีมา

ด้วย องค์การบริหารส่วนตำบลหนองแวง อำเภอเทพารักษ์ จังหวัดนครราชสีมา ได้จัดทำตารางแสดง
วงเงินงบประมาณที่ได้รับจัดสรรและราคากลางในงานจ้างก่อสร้าง ประจำปีงบประมาณ ๒๕๖๖ โครงการก่อสร้างถนน
คอนกรีตเสริมเหล็ก บ้านหนองแวง หมู่ที่ ๑ จากถนนลาดยาง-บ้านนายสมทรง กีบขุนทด ตำบลหนองแวง อำเภอ
เทพารักษ์ จังหวัดนครราชสีมา เรียบร้อยแล้ว

ดังนั้น เพื่อเป็นการเปิดเผยข้อมูลรายละเอียดค่าใช้จ่ายเกี่ยวกับการจัดซื้อจัดจ้าง ราคากลางและการ
คำนวณราคากลาง ตามมาตรา ๑๐๓/๗ วรรคหนึ่ง และมาตรา ๑๐๓/๘ วรรคหนึ่ง แห่งพระราชบัญญัติประกอบ
รัฐธรรมนูญว่าด้วยการป้องกันและปราบปรามการทุจริต พ.ศ. ๒๕๕๒ แก้ไขเพิ่มเติม (ฉบับที่ ๒) พ.ศ. ๒๕๕๔ จึง
ประกาศกำหนดราคากลางโครงการก่อสร้างถนนคอนกรีตเสริมเหล็ก บ้านหนองแวง หมู่ที่ ๑ จากถนนลาดยาง-บ้านนาย
สมทรง กีบขุนทด ตำบลหนองแวง อำเภอเทพารักษ์ จังหวัดนครราชสีมา ประจำปีงบประมาณ ๒๕๖๖

จึงประกาศให้ทราบโดยทั่วกัน

ประกาศ ณ วันที่ ๑๙ เดือน มกราคม พ.ศ. ๒๕๖๖

(นางเพียร แซ่ลี)

นายกองค์การบริหารส่วนตำบลหนองแวง



ตารางแสดงวงเงินงบประมาณที่ได้รับจัดสรรและราคากลางในงานจ้างก่อสร้าง

๑. ชื่อโครงการ...โครงการก่อสร้างถนนคอนกรีตเสริมเหล็ก บ้านหนองแวง หมู่ที่ ๑ จากถนนลาดยาง-บ้านนายสมทรง กีบขุนทด ตำบลหนองแวง อำเภอเทพารักษ์ จังหวัดนครราชสีมา /หน่วยงานเจ้าของโครงการ กองช่าง องค์การบริหารส่วนตำบลหนองแวง อำเภอเทพารักษ์ จังหวัดนครราชสีมา

๒. วงเงินงบประมาณที่ได้รับจัดสรร ๔๙๗,๙๐๐.- บาท

๓. ลักษณะงาน

โดยสังเขป...โครงการก่อสร้างถนนคอนกรีตเสริมเหล็ก บ้านหนองแวง หมู่ที่ ๑ จากถนนลาดยาง-บ้านนายสมทรง กีบขุนทด ตำบลหนองแวง อำเภอเทพารักษ์ จังหวัดนครราชสีมา รายละเอียดดังนี้ ถนน ค.ส.ล. กว้าง ๕.๐๐ เมตร หนา ๐.๑๕ เมตร ระยะทางยาว ๑๖๑ เมตร (SIDE SLOP = NO SLOPE) พร้อมป้ายโครงการ (รายละเอียดตามแบบที่ อบต. กำหนดเลขที่ ๘ /๒๕๖๖)

๔. ราคากลางคำนวณ ณ วันที่..... ๑๓ มกราคม ๒๕๖๖ เป็นเงิน ๕๑๓,๒๐๐.- บาท

๕. บัญชีประมาณการราคากลาง

- ๕.๑ แบบสรุปราคากลางงานก่อสร้างทาง สะพาน และท่อลอดเหลี่ยม
- ๕.๒ แบบแปลนงานก่อสร้าง
- ๕.๓ รายละเอียดประมาณราคาก่อสร้าง

๖. รายชื่อคณะกรรมการกำหนดราคากลาง

- ๖.๑ นายสมศรี เกงขุนทด ตำแหน่ง ผู้อำนวยการกองช่าง
- ๖.๓ นางสาวเยาวลักษณ์ อัจธานี ตำแหน่ง นักทรัพยากรบุคคลชำนาญการ
- ๖.๓ นางวรรณุช ระวีพรมราช ตำแหน่ง เจ้าพนักงานการเงินและบัญชีชำนาญงาน

ประธานกรรมการ
กรรมการ
กรรมการ

ประมาณราคาค่าก่อสร้างเป็นราคากลาง

องค์การบริหารส่วนตำบลหนองแวง อำเภอเทพารักษ์ จังหวัดนครราชสีมา

โครงการ โครงการก่อสร้างถนนคอนกรีตเสริมเหล็ก บ้านหนองแวง หมู่ที่ ๑ จากถนนลาดยาง-บ้านนายสมทรง กีบขุนทด ตำบลหนองแวง อำเภอเทพารักษ์ จังหวัดนครราชสีมา

เจ้าของงาน องค์การบริหารส่วนตำบลหนองแวง อำเภอเทพารักษ์ จังหวัดนครราชสีมา ออกแบบและรายการ
แบบเลขที่ ๘/๒๕๖๖ จำนวน ๔ แผ่น

ลำดับที่	รายการ	รวมค่างานต้นทุน (บาท)	Factor F	รวมค่าก่อสร้าง (บาท)	หมายเหตุ
๑	หมวด งานทาง	๓๗๖,๖๙๐.๕๙	๑.๓๖๒๔	๕๑๓,๒๐๓.๒๖	Factor F -เงินจ่ายล่วงหน้า ๐ % -ดอกเบี้ยเงินกู้ ๖ % -เงินประกันผลงานหัก ๐ % -ภาษี ๗ %
				รวมราคาค่าก่อสร้างเป็นเงิน	๕๑๓,๒๐๓.๒๖
สรุป				คิดเป็นเงินงบประมาณ	๕๑๓,๒๐๐.๐๐
(ตัวอักษร) (-ห้าแสนหนึ่งหมื่นสามพันสองร้อยบาทถ้วน-)					

คณะกรรมการกำหนดราคากลาง ตามคำสั่ง เลขที่ ๔/๒๕๖๖ ลงวันที่ ๖ มกราคม พ.ศ. ๒๕๖๖ ได้ตรวจสอบแล้ว เห็นชอบให้ประมาณราคานี้เป็นราคากลาง

(ลงชื่อ).....ประธานกรรมการ
(นายสมศรี เกงขุนทด)
ผู้อำนวยการกองช่าง

(ลงชื่อ).....กรรมการ
(นางสาวเยาวลักษณ์ อัจธานี)
นักทรัพยากรบุคคลชำนาญการ

(ลงชื่อ).....กรรมการ
(นางวรรณุช ระวีพรมราช)
เจ้าพนักงานการเงินและบัญชีชำนาญงาน



องค์การปกครองส่วนท้องถิ่น
จังหวัดนครราชสีมา

แบบมาตรฐานเลขที่
พ.ด.ม. 01-202
8/166

มาตรฐาน ถนน ค.ส.ล. ทน 0.15 ม.
ขนาดกว้างเกิน 4.00 ม. ไม่เกิน 6.00 ม.

มาตราส่วน
รูปไปแบบ

เขียนแบบ
นายรังสรรค์ ชันกลาง

วิศวกรโยธา
นายสมชาย เก่งขุนทด
ชย.10075

เห็นชอบ

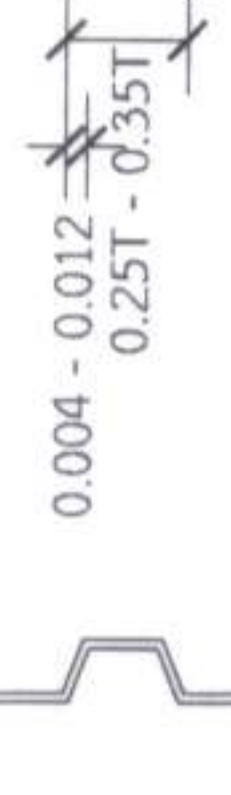
อนุมัติ

แผ่นที่ : 1
จำนวน : 1

รายการประกอบแบบ

- ส่วนปูนคอนกรีต(SLUMP)ที่ไซ้ ไม่มากกว่า 10 ซม. และแรงอัด(COMPRESSIVE STRENGTH)ของแข็งคอนกรีตตัวอย่างขนาด 15x15x15 ซม. ที่ 28 วันต้องไม่น้อยกว่า 240 กก./ตร.ซม.
 - วัสดุการร้อยตอกคอนกรีตแบบยืดหยุ่นชนิดเทรอน ตาม มอก.479
 - เหล็กเสริมใช้เหล็กมาตรฐาน มอก.23 และ มอก.24
 - ให้ใช้เหล็กตะแกรง WIRE MESH (มอก.737) ขนาด 4 มม. @ 0.10x0.30 ม.# แทนไม้ โดยให้ใช้รับข้างแสดงใบรับรองคุณภาพจากผู้ผลิต และแจ้งให้ออกแบบใช้วัสดุก่อนดำเนินการ โดยการเปลี่ยนแปลงดังกล่าวไม่มีผลทำให้ระยะเวลาและค่าก่อสร้างเปลี่ยนแปลง
 - การทำผิวหน้าคอนกรีตให้หยาบ ให้ทำโดยลากไม้แบ่งกวาดจากขอบด้านหนึ่งไปยังอีกด้านหนึ่งโดยร่องที่เกิดจะต้องลึกไม่เกิน 2 มม.
 - แนบพลาสติกที่ใช้จะต้องหนาย้อยกว่า 0.07 มม.กว้าง 1.20 ม. ยาวเท่ากับความกว้างผิวทางจราจร ซึ่งจะต้องมีรอยขีดขาดไม้เกิน 7% ของแนบพลาสติกทั้งชิ้นแนบพลาสติกจะต้องโปร่งแสงและกันน้ำได้
- ระยะเวลาการออกแบบ 10 ปี
รับน้ำหนักบรรทุกที่ไม่เกิน 12 ตัน
ปริมาณจราจร 100 คันต่อวัน

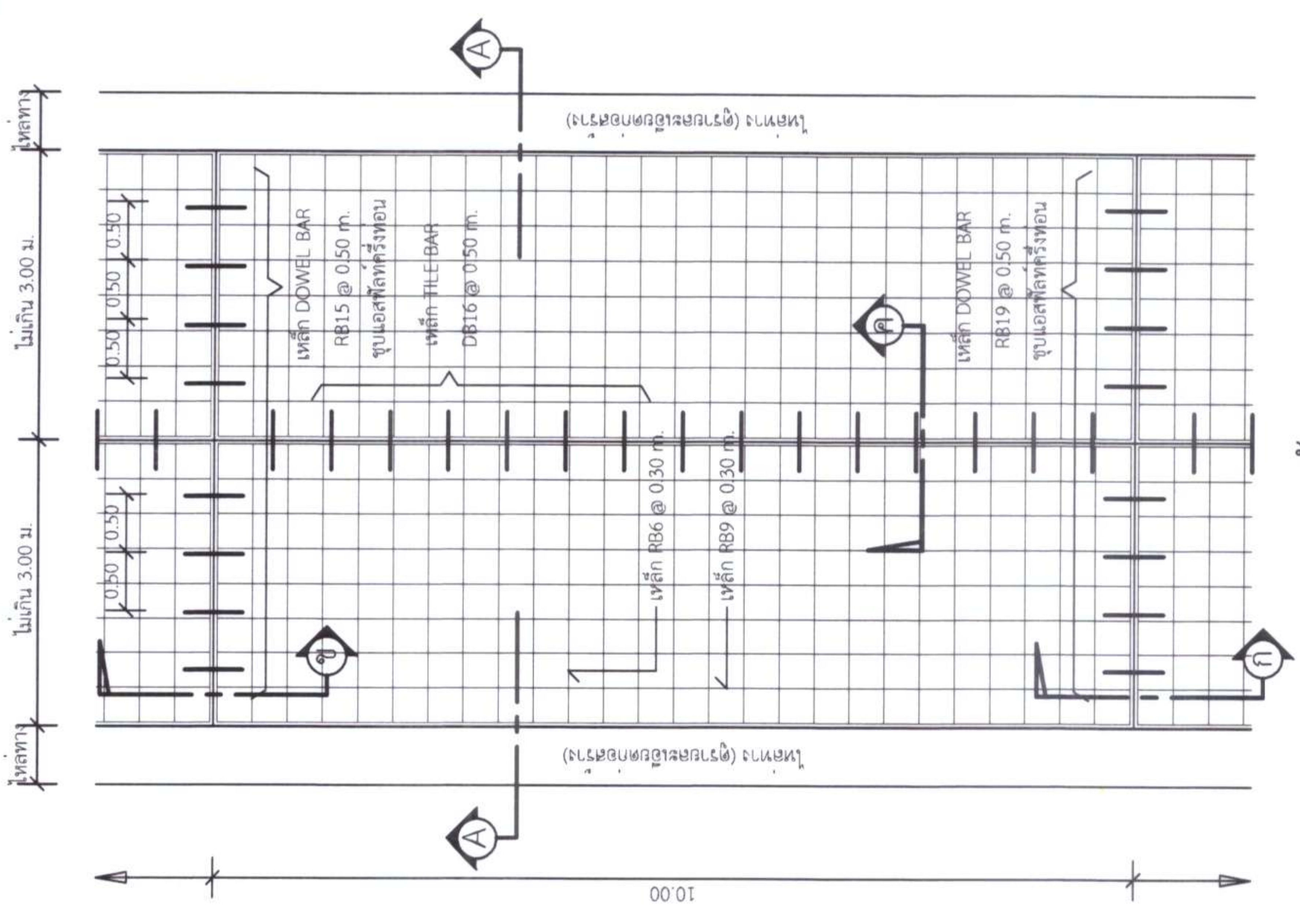
0.025 - 0.035



T = ความหนาคอนกรีต

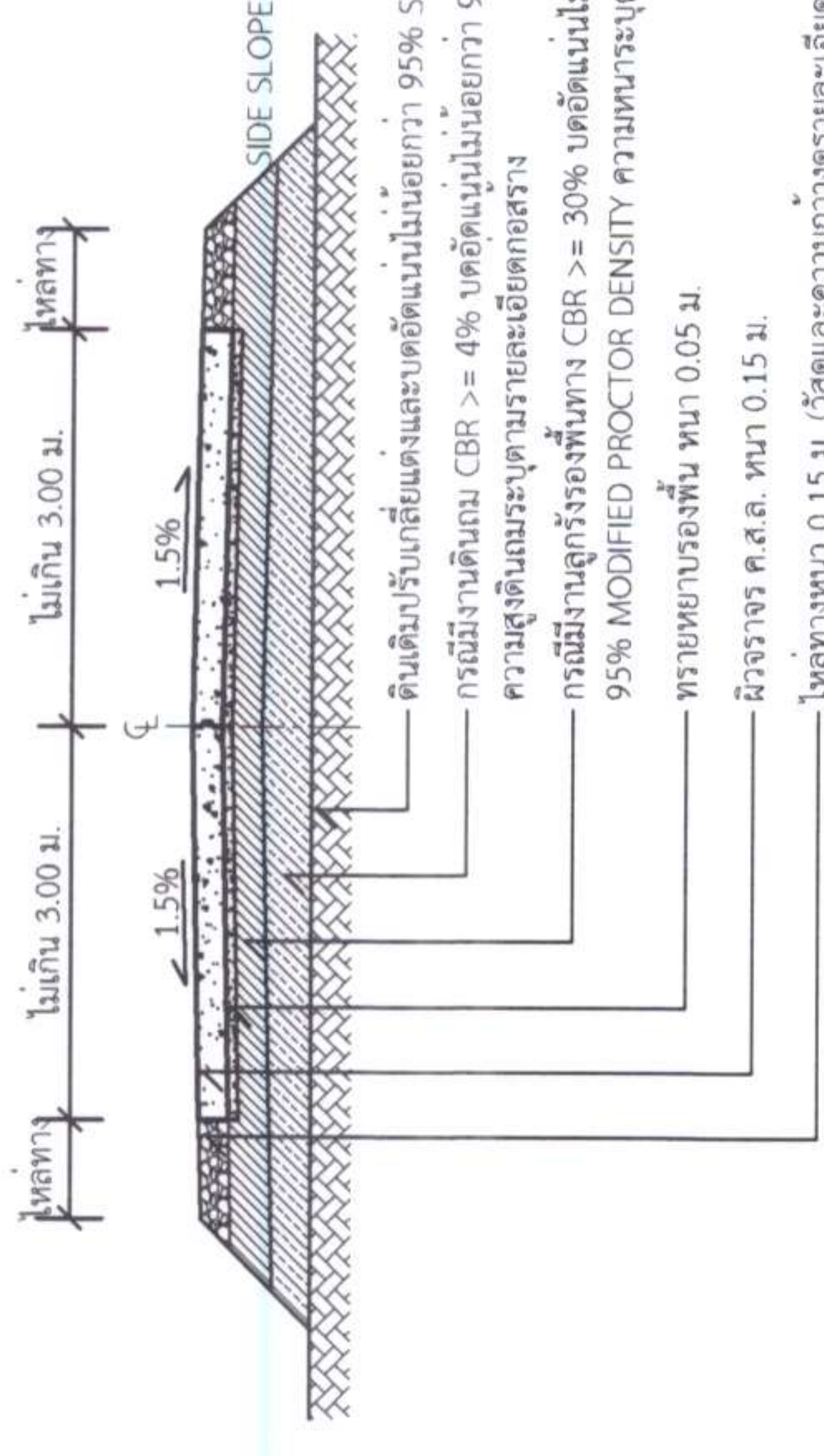
ขยายรอยต่อตามยาว

1 : 10



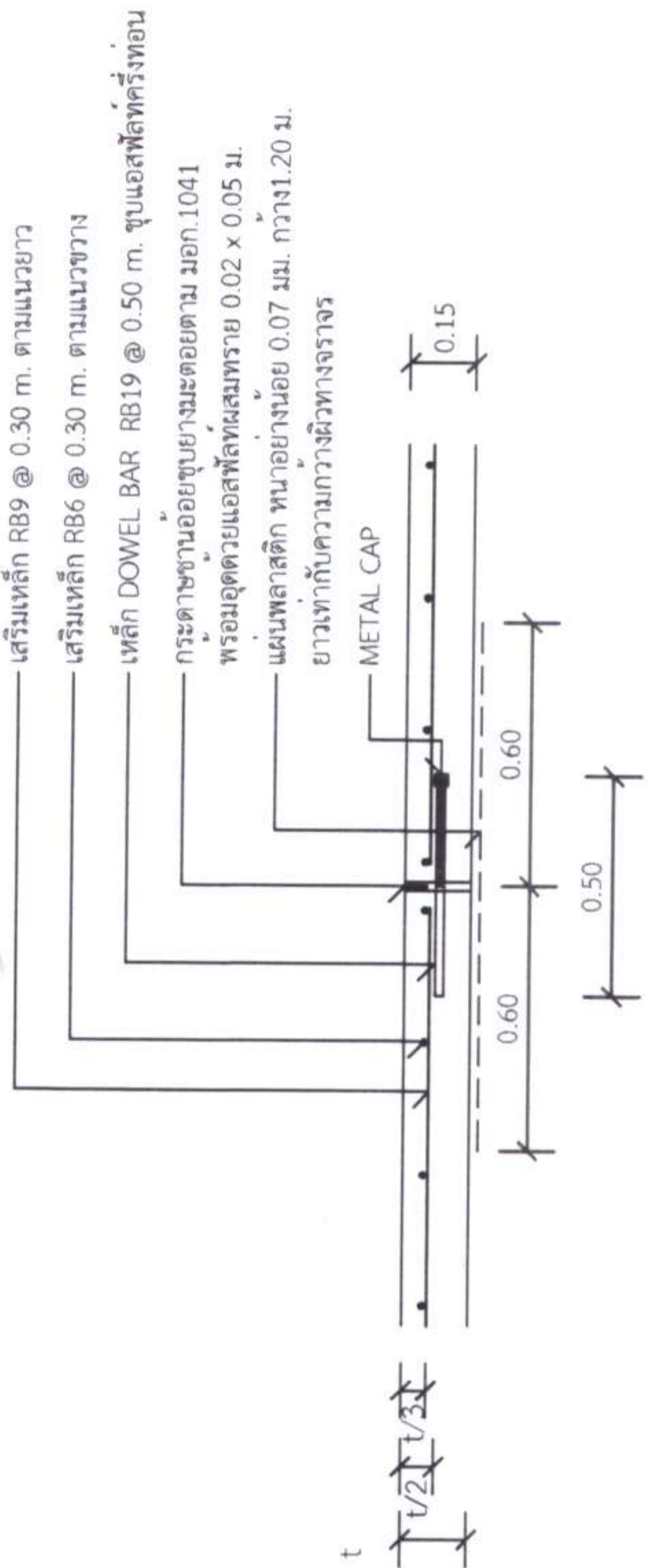
แปลนพื้นถนน

1 : 75



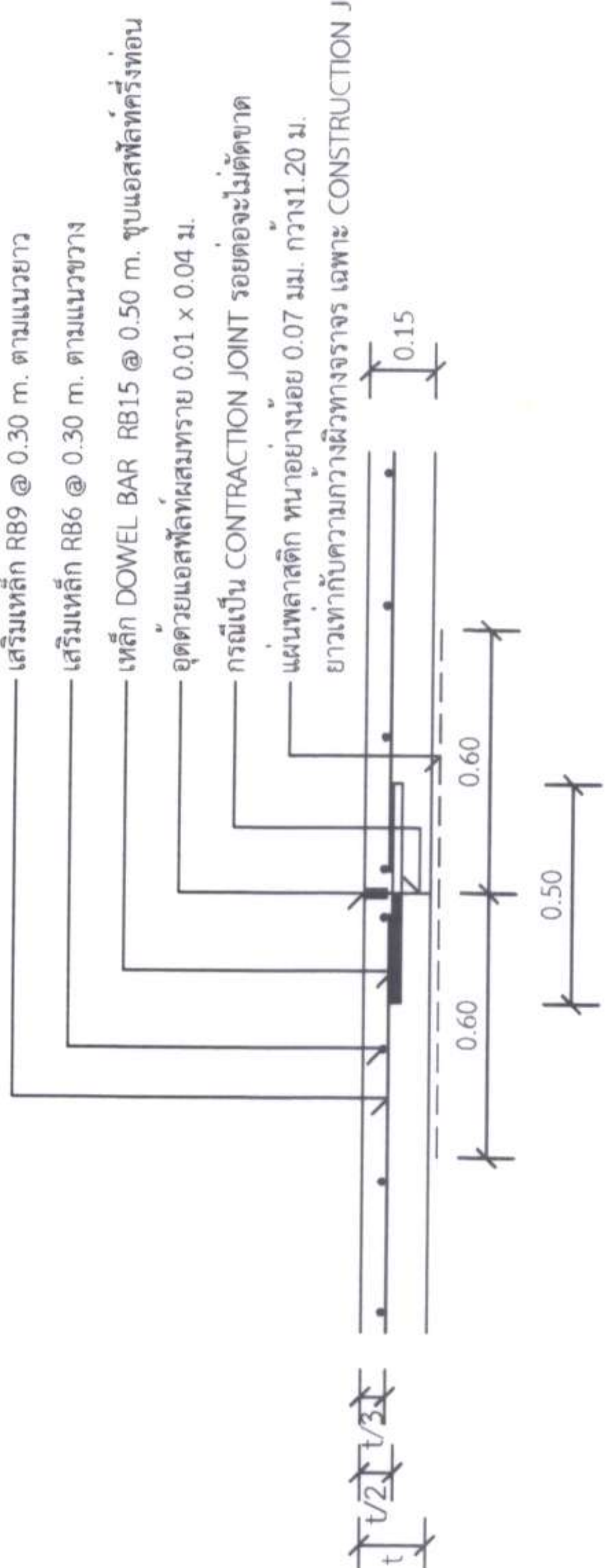
รูปตัด

1 : 75



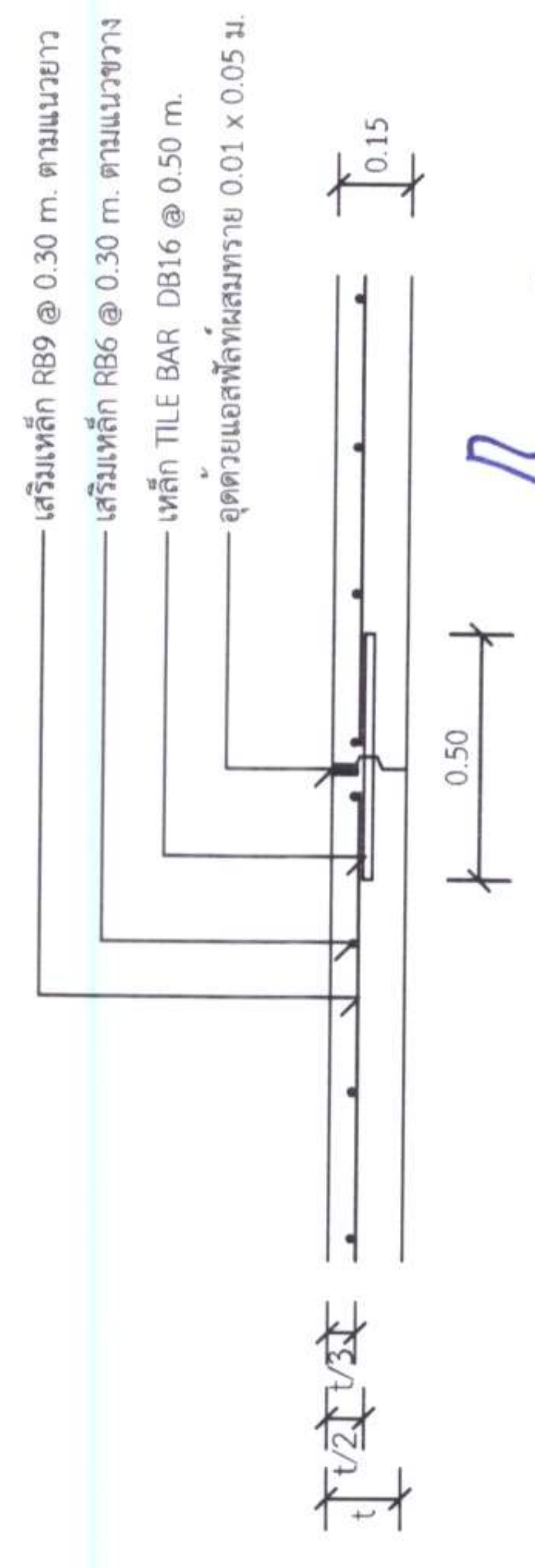
แบบขยาย EXPANSION JOINT ทุกระยะไม่เกิน 100 เมตร

1 : 25



แบบขยาย CONSTRUCTION JOINT และ CONTRACTION JOINT ทุกระยะ 10 เมตร

1 : 25



แบบขยาย LONGITUDINAL JOINT

*วัสดุและวิธีการดำเนินการก่อสร้างจะต้องเป็นไปตามมาตรฐานทางหลวงท้องถิ่น พ.ศ. 2550 เฉพาะในส่วนที่เกี่ยวข้องเท่านั้น



องค์กรปกครองส่วนท้องถิ่น
จังหวัดนครราชสีมา

แบบมาตรฐานเลขที่
พด.ม. 03-102

๔/๖๖

แบบ :

มาตรฐานป้ายประชาสัมพันธ์โครงการฯ

มาตรฐาน

ระบุในแบบ

เขียนแบบ

นายรังสรรค์ ชัยกลาง

วิศวกรโยธา

นายสมเคราะห์ เกตุทะเล

รท.10075

เห็นชอบ

นายสมเกียรติ เกตุทะเล

อนุมัติ

นายสมเกียรติ เกตุทะเล

แผ่นที่ :

1

จำนวน :

1

2.40

โครงการก่อสร้างของ.....

โครงการ.....

ปริมาณงาน.....

งบประมาณ.....บาท

วันเริ่มสัญญา.....

วันสิ้นสุดสัญญา.....

ผู้รับจ้าง.....

โทร.....

ผู้ควบคุมงาน.....

โทร.....

ผู้ควบคุมงาน.....

โทร.....

1.20

ขอภัยในความไม่สะดวก

แบบขยายขอความปาย

มาตรฐาน

1 : 10

รายละเอียดประกอบแบบ

- วัสดุป้ายตามความเหมาะสมจะตองคงทนตลอดระยะเวลาก่อสร้าง
 - ตัวอักษรให้ขนาดตามความเหมาะสมสามารถมองเห็นได้ชัดเจน
 - ตำแหน่งการติดตั้งป้ายโครงการฯ และรายละเอียดอื่น
- ที่มีได้กำหนดไว้ในแบบ ให้ผู้ควบคุมงานเป็นผู้กำหนด

นายสมศรี เกตุทะเล

ผู้อำนวยการกองช่าง อบต.หนองแวง



องค์การปกครองส่วนท้องถิ่น
จังหวัดนครราชสีมา

แบบมาตรฐานเลขที่
ทอ.นม. 03-101
8/66

แบบ :
มาตรฐานป้ายโครงการสร้าง

มาตรฐาน
ระบุแบบ

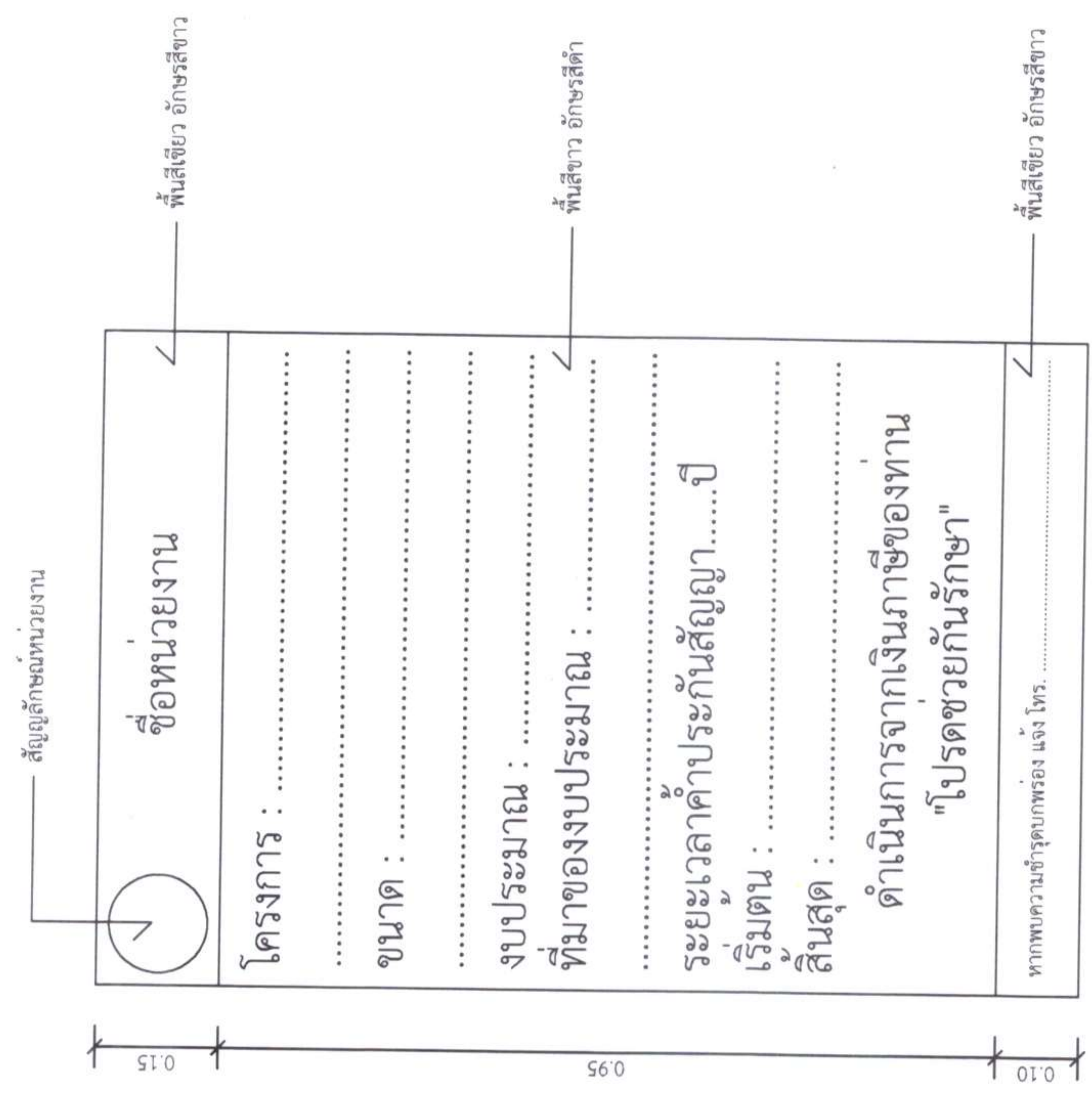
เขียนแบบ
นายรังสรรค์ ชัยกลาง

วิศวกรโยธา
นายสมเดระห์ เกียรติพลผล
รช.10075

เห็นชอบ
[Signature]

อนุมัติ
[Signature]

แผ่นที่ : 1 จำนวน : 1



แบบขยายข้อความป้าย

มาตราส่วน 1 : 10

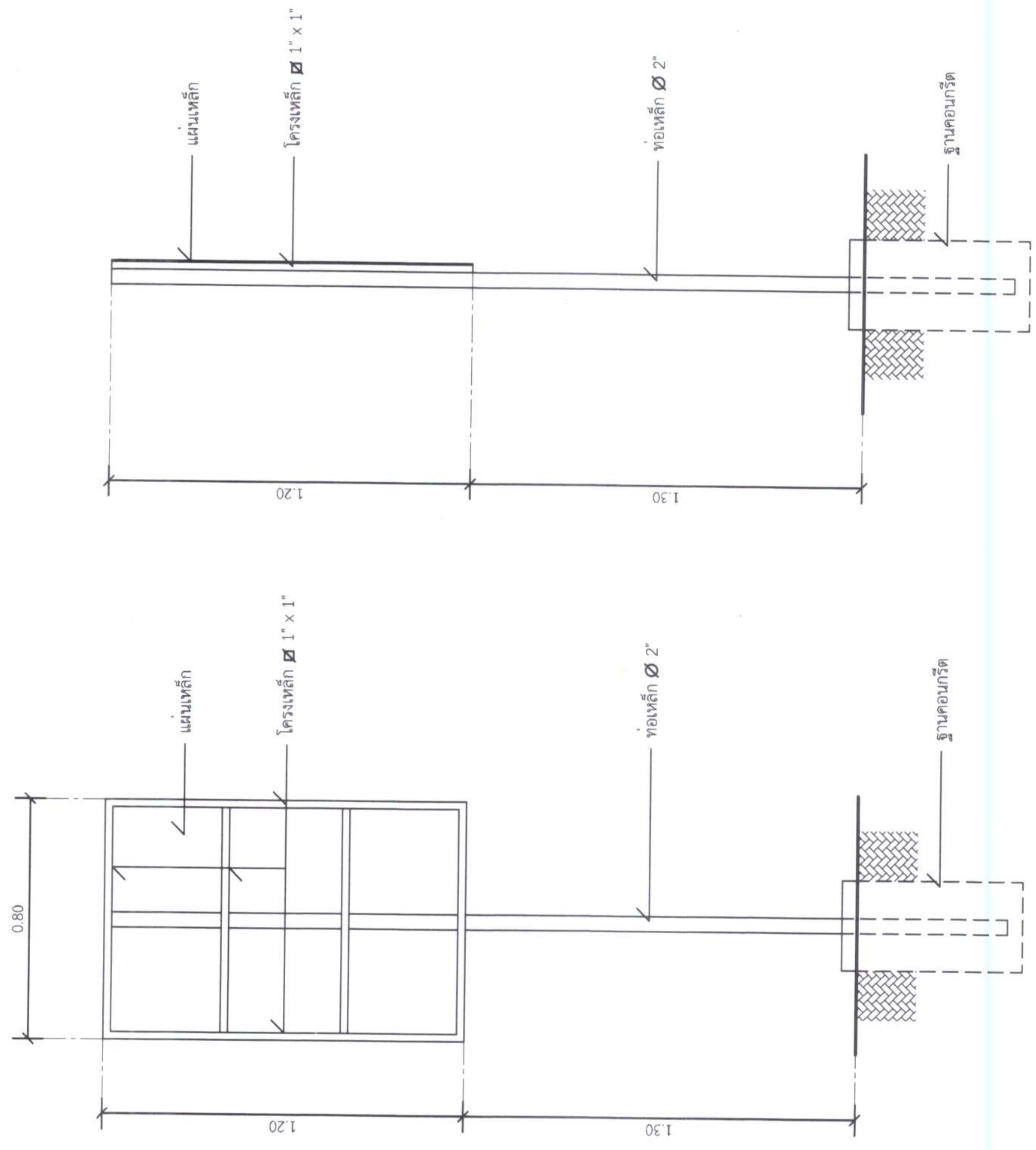
รายการประกอบแบบ

- เสา พื้นป้ายด้านหลัง โททาลีนีมันสีเขียว
- พื้นป้ายด้านหน้าทอลีนีมันตามแบบ
- ตัวอักษรให้ขนาดตามความเหมาะสม

[Signature]

นายสมศรี เกษุนทด

ผู้อำนวยการกองช่าง อบต.หนองแวง



รูปด้านหลัง

มาตราส่วน 1 : 20

รูปด้านข้าง

มาตราส่วน 1 : 20