



ประกาศองค์การบริหารส่วนตำบลหนองแวง

เรื่อง ประกาศกำหนดราคากลางโครงการก่อสร้างถนนคอนกรีตเสริมเหล็ก บ้านโนนเต็ง หมู่ที่ ๖
จากเมรุวัด-ลาดยางทิศตะวันตกบ้าน ตำบลหนองแวง อำเภอเทพารักษ์ จังหวัดนครราชสีมา

ด้วย องค์การบริหารส่วนตำบลหนองแวง อำเภอเทพารักษ์ จังหวัดนครราชสีมา ได้จัดทำตาราง
แสดงวงเงินงบประมาณที่ได้รับจัดสรรและราคากลางในงานจ้างก่อสร้าง ประจำปีงบประมาณ ๒๕๖๓ โครงการ
ก่อสร้างถนนคอนกรีตเสริมเหล็ก บ้านโนนเต็ง หมู่ที่ ๖ เรียบร้อยแล้ว

ดังนั้น เพื่อเป็นการเปิดเผยข้อมูลรายละเอียดค่าใช้จ่ายเกี่ยวกับการจัดซื้อจัดจ้าง ราคากลางและ
การคำนวณราคากลาง ตามมาตรา ๑๐๓/๗ วรรคหนึ่ง และมาตรา ๑๐๓/๘ วรรคหนึ่ง แห่งพระราชบัญญัติ
ประกอบรัฐธรรมนูญว่าด้วยการป้องกันและปราบปรามการทุจริต พ.ศ. ๒๕๕๒ แก้ไขเพิ่มเติม (ฉบับที่ ๒) พ.ศ.
๒๕๕๔ จึงประกาศกำหนดราคากลางโครงการก่อสร้างถนนคอนกรีตเสริมเหล็กบ้านโนนเต็ง หมู่ที่ ๖ ตำบลหนองแวง
อำเภอเทพารักษ์ จังหวัดนครราชสีมา ประจำปีงบประมาณ ๒๕๖๓

จึงประกาศให้ทราบโดยทั่วกัน

ประกาศ ณ วันที่ ๑๒ เดือน กุมภาพันธ์ พ.ศ. ๒๕๖๓

(นางเพียร แซ่ลี)

นายกองค์การบริหารส่วนตำบลหนองแวง. นครราชสีมา



ตารางแสดงวงเงินงบประมาณที่ได้รับจัดสรรและราคากลางในงานจ้างก่อสร้าง

๑. ชื่อโครงการ ก่อสร้างถนนถนนคอนกรีตเสริมเหล็ก บ้านโนนเต็ง หมู่ ๖ ตำบลหนองแวง อำเภอ
 เทพารักษ์ จังหวัดนครราชสีมา / หน่วยงานเจ้าของโครงการ กองช่าง องค์การบริหารส่วนตำบลหนองแวง
 อำเภอเทพารักษ์ จังหวัดนครราชสีมา

๒. วงเงินงบประมาณที่ได้รับจัดสรร ๕๗๒,๑๐๐.- บาท

๓. ลักษณะงาน

โดยสังเขป โครงการก่อสร้างถนนคอนกรีตเสริมเหล็ก บ้านโนนเต็ง หมู่ ๖ จากเมรุวัด - ลาดยาง
 ทิศตะวันตก ขนาดกว้าง ๖.๐๐ เมตร หน้า ๐.๑๕ เมตร ระยะทางประมาณ ๑๕๐ เมตร (SIDE
 SLOP = ๑ : ๑) งานวางท่อลอดจำนวน ๑ จุด ขนาดและระยะตามรายการก่อสร้าง พร้อมป้าย
 โครงการ จำนวน ๑ ป้าย (รายละเอียดตามแบบที่องค์การบริหารส่วนตำบลหนองแวงกำหนด
 เลขที่ ๑๖/๒๕๖๓)

๔. ราคากลางคำนวณ ณ วันที่ ๒๔ มกราคม ๒๕๖๓ เป็นเงิน ๕๑๐,๘๐๐.- บาท

๕. บัญชีประมาณการราคากลาง

๕.๑ แบบสรุปการประมาณราคากลางค่าก่อสร้าง

๕.๑ แบบสรุปราคากลางงานก่อสร้างทาง สะพาน และท่อลอดเหลี่ยม

๕.๒ แบบแปลนงานก่อสร้าง

๕.๓ รายละเอียดประมาณราคาก่อสร้าง

๖. รายชื่อคณะกรรมการกำหนดราคากลาง

๖.๑ นายสมศรี เกงขุนทด	ตำแหน่ง ผู้อำนวยการกองช่าง	ประธานกรรมการ
๖.๒ นางสาวพวงเพชร ศรีมาตย์	ตำแหน่ง หัวหน้าสำนักงานปลัด	กรรมการ
๖.๓ นางสาวมารีสา กุญแก้ว	ตำแหน่ง นักวิเคราะห์นโยบายและแผนฯ	กรรมการ/เลขานุการ

ประมาณราคาค่าก่อสร้างเป็นราคากลาง

องค์การบริหารส่วนตำบลหนองแวง อำเภอเทพารักษ์ จังหวัดนครราชสีมา

โครงการ โครงการก่อสร้างถนนคอนกรีตเสริมเหล็ก บ้านโนนเต็ง หมู่ที่ ๖ จากเมรุวัด-ลาดยางทิศตะวันตกบ้าน

สถานที่ก่อสร้าง บ้านโนนเต็ง หมู่ที่ ๖ ตำบลหนองแวง อำเภอเทพารักษ์ จังหวัด นครราชสีมา

เจ้าของงาน องค์การบริหารส่วนตำบลหนองแวง อำเภอเทพารักษ์ จังหวัดนครราชสีมา ออกแบบและรายการ

แบบเลขที่ ๑๖ / ๒๕๖๓ จำนวน ๕ แผ่น

ประมาณการเมื่อ วันที่ ๒๕ มกราคม ๒๕๖๓

ลำดับที่	รายการ	รวมค่างานต้นทุน (บาท)	Factor F	รวมค่าก่อสร้าง (บาท)	หมายเหตุ
๑	ประเภทงานทาง	๓๗๔,๙๓๐.๑๙	๑.๓๖๒๔	๕๑๐,๘๔๐.๘๙	Factor F -เงินจ่ายล่วงหน้า ๖% -ดอกเบี้ยเงินกู้ ๗% -ดอกเบี้ยเงินฝาก ๐% -ภาษี ๗%
๒	ป้ายโครงการ				
รวมราคาก่อสร้างเป็นเงิน				๕๑๐,๘๔๐.๘๙	
สรุป	คิดเป็นเงินงบประมาณ			๕๑๐,๘๐๐.๐๐	
(ตัวอักษร) (-ห้าแสนหนึ่งหมื่นแปดร้อยบาทถ้วน-)					

คณะกรรมการกำหนดราคากลาง ตามคำสั่ง เลขที่ ๔๐ / ๒๕๖๓ ลงวันที่ ๒๑ มกราคม พ.ศ. ๒๕๖๓
ได้ตรวจสอบแล้วเห็นชอบให้ประมาณราคานี้เป็นราคากลาง

(ลงชื่อ).....ประธานกรรมการ

(นายสมศรี เกงขุนทด)

ผู้อำนวยการกองช่าง

(ลงชื่อ).....กรรมการ

(นางสาวพวงเพชร ศรีมาตย์)

หัวหน้าสำนักงานปลัด

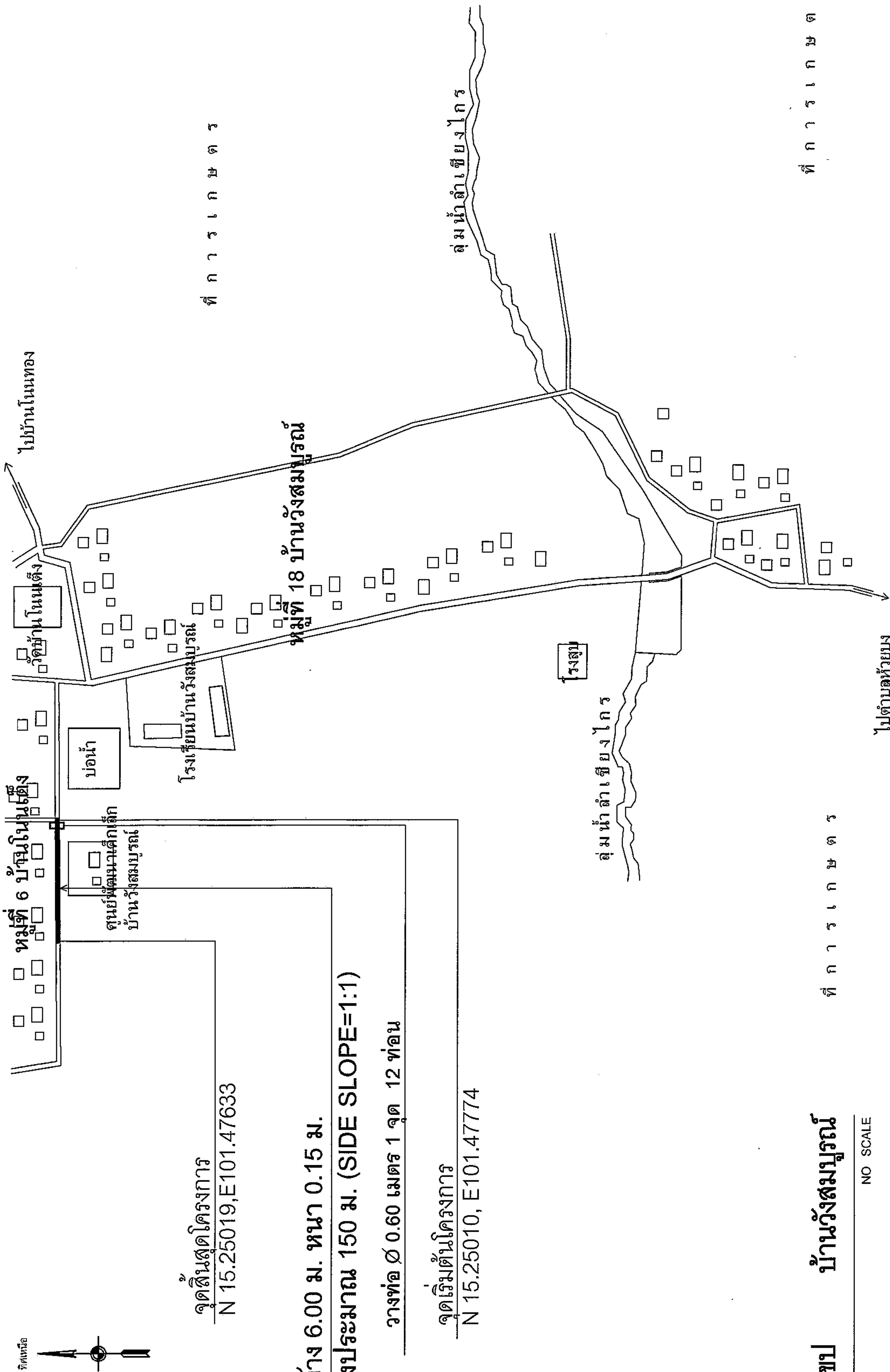
(ลงชื่อ).....กรรมการ

(นางสาวมารีสา กุญแก้ว)

นักวิเคราะห์นโยบายและแผน

องค์การบริหารส่วนตำบลหนองแวงกรมส่งเสริมการปกครองท้องถิ่น กระทรวงมหาดไทย

โครงการก่อสร้างถนนคอนกรีตเสริมเหล็ก บ้านโนนแดง ที่ 6 ตำบลหนองแวง อำเภอเทพารักษ์ จังหวัดนครราชสีมา



จุดสิ้นสุดโครงการ
N 15.25019, E101.47633

ขนาดกว้าง 6.00 ม. หน้า 0.15 ม.
ระยะทางประมาณ 150 ม. (SIDE SLOPE=1:1)

วางท่อ Ø 0.60 เมตร 1 จุด 12 ท่อน

จุดเริ่มต้นโครงการ
N 15.25010, E101.47774

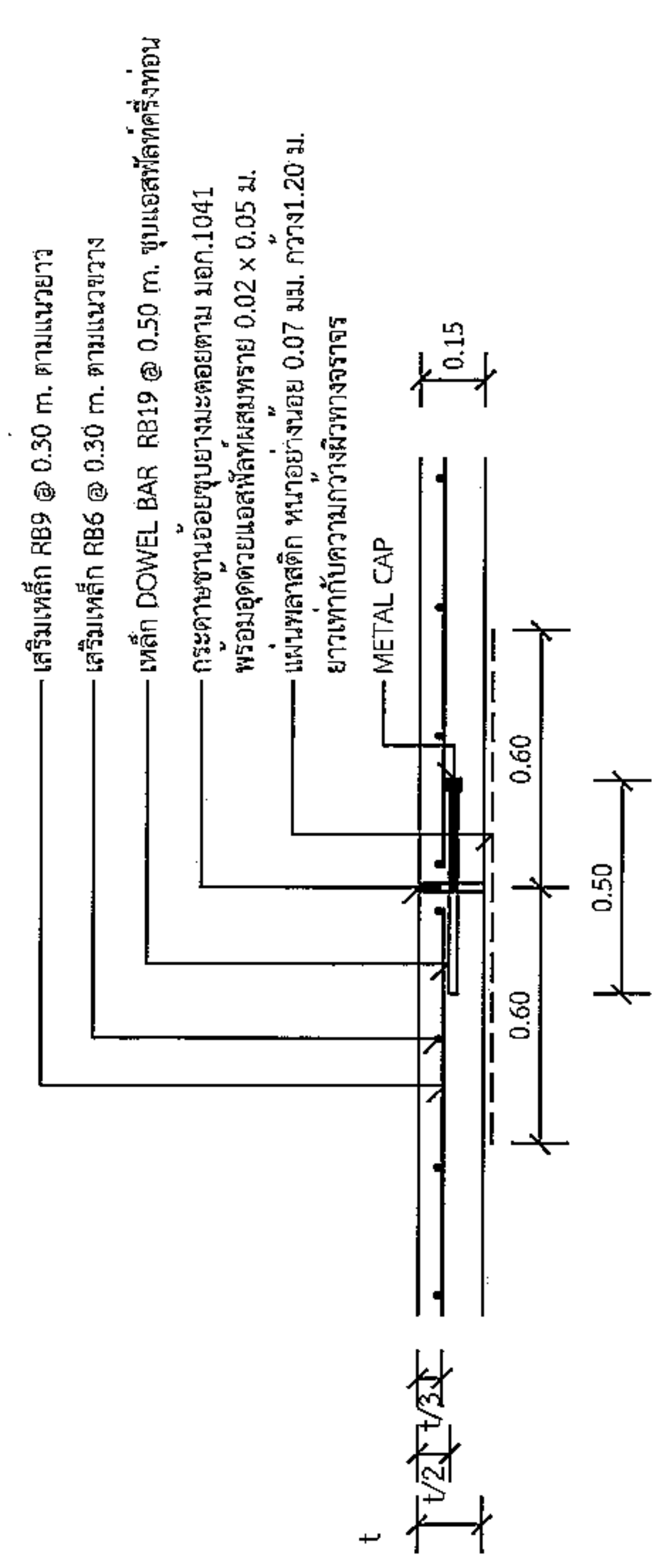
แผนที่ตั้งเขต บ้านวังสมบูรณ์

มาตราส่วน NO SCALE

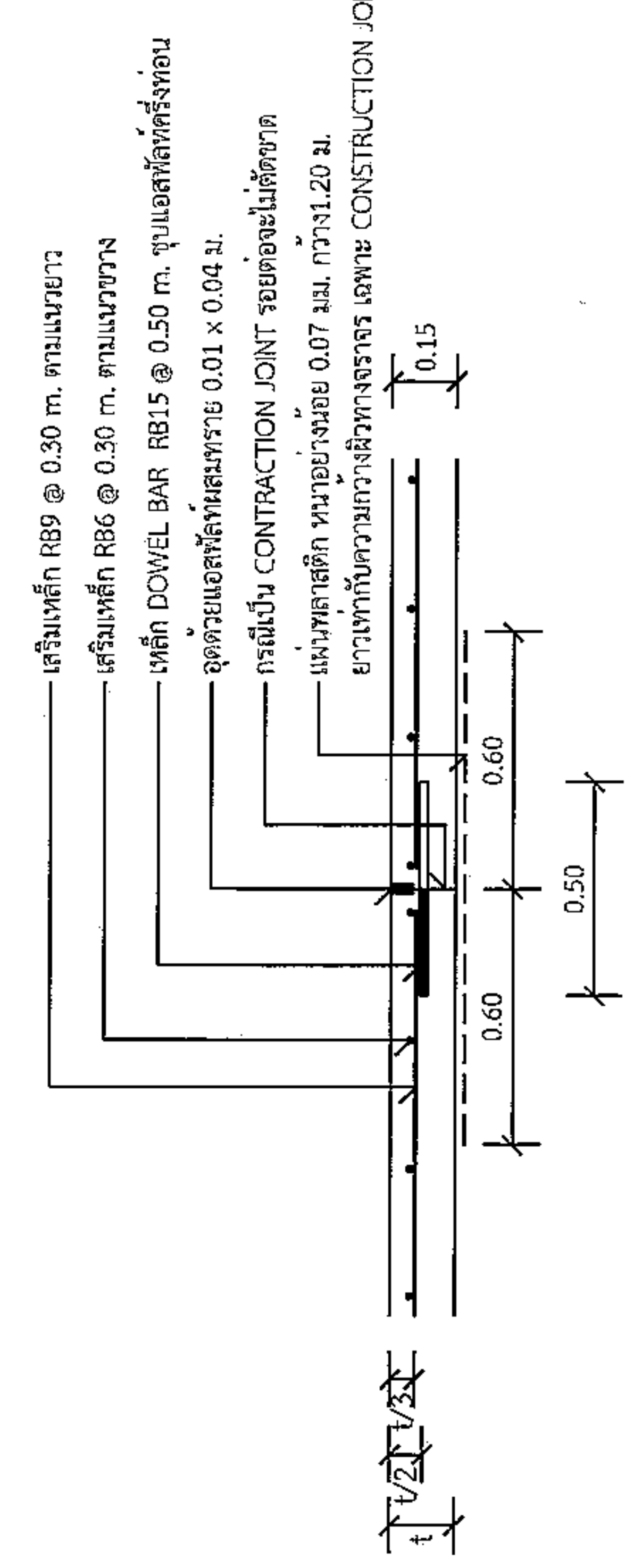
	โครงการ	ก่อสร้างถนนคอนกรีตเสริมเหล็ก	สำรวจ	นายสมศรี เกษมเขต ผู้อำนวยการกองช่าง อบต.หนองแวง	นายชยพล เจริญฤทธิ์ ปลัด อบต.หนองแวง	เขต/แขวง	นครราชสีมา	แผนที่ตั้งเขต	เลขที่แบบ	16/69	จำนวน	5
	สถานที่ก่อสร้าง	หมู่ที่ 6 บ้านโนนแดง ตำบลหนองแวง อำเภอเทพารักษ์ จังหวัดนครราชสีมา	ตรวจสอบ/ออกแบบ	นายองพุด ไช้จู้ดี ผู้อำนวยการช่างโยธา อบต.หนองแวง	นางเพ็ญ แซ่ลี นายก อบต.หนองแวง	ผู้ตรวจ		วันที่อนุมัติ	วันที่ออกใบ			หน้า



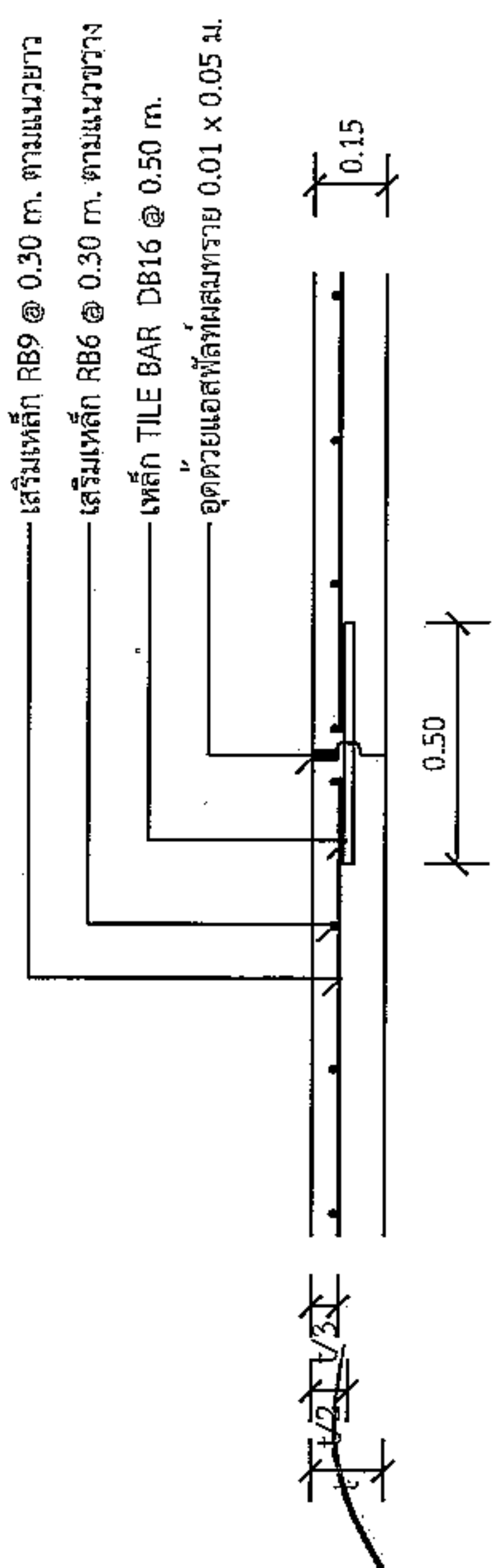
องค์การปกครองส่วนท้องถิ่น จังหวัดนครราชสีมา	
แบบมาตรฐานเลขที่ พ.ณ.ม. 01-202	
แบบ :	มาตรฐาน ถนน ค.ส.ล. หน้า 0.15 ม. ขนาดกว้างเกิน 4.00 ม. ไม่เกิน 6.00 ม.
มาตรฐาน	ระบุแบบ
ชื่อแบบ	นายรังสรรค์ ชัยกลาง
วิศวกรผู้ออกแบบ	นายสมชาย เกษเกษม ร.บ.10075
ผู้ควบคุมงาน	
อนุมัติ	
หน้า : 1	จำนวน : 5



แบบขยาย
EXPANSION JOINT ทุกระยะไม่เกิน 100 เมตร
1 : 25



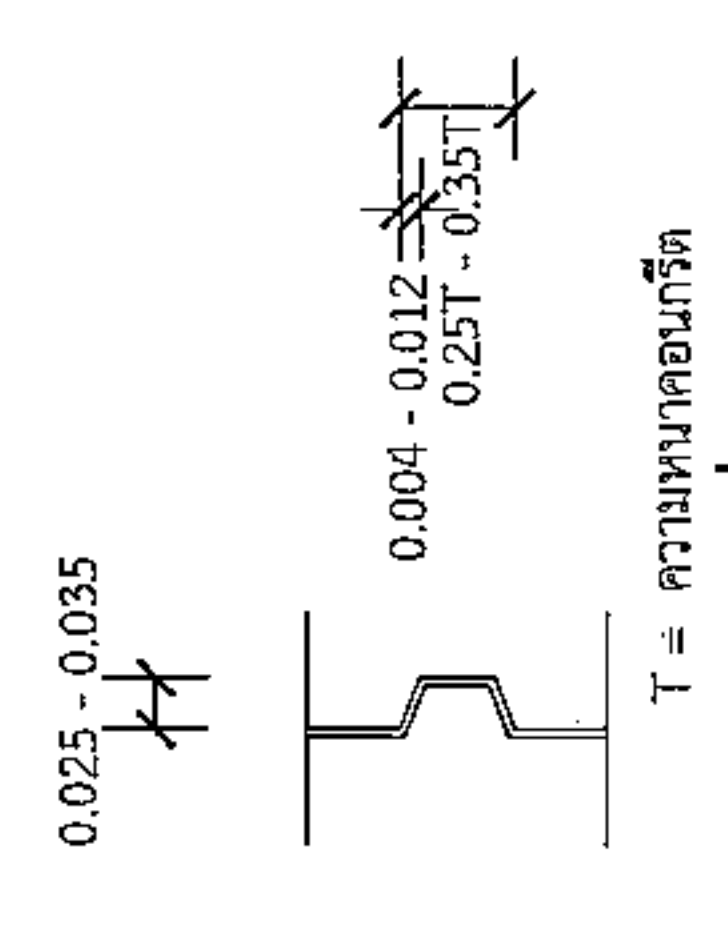
แบบขยาย
CONSTRUCTION JOINT และ
CONTRACTION JOINT ทุกระยะ 10 เมตร
1 : 25



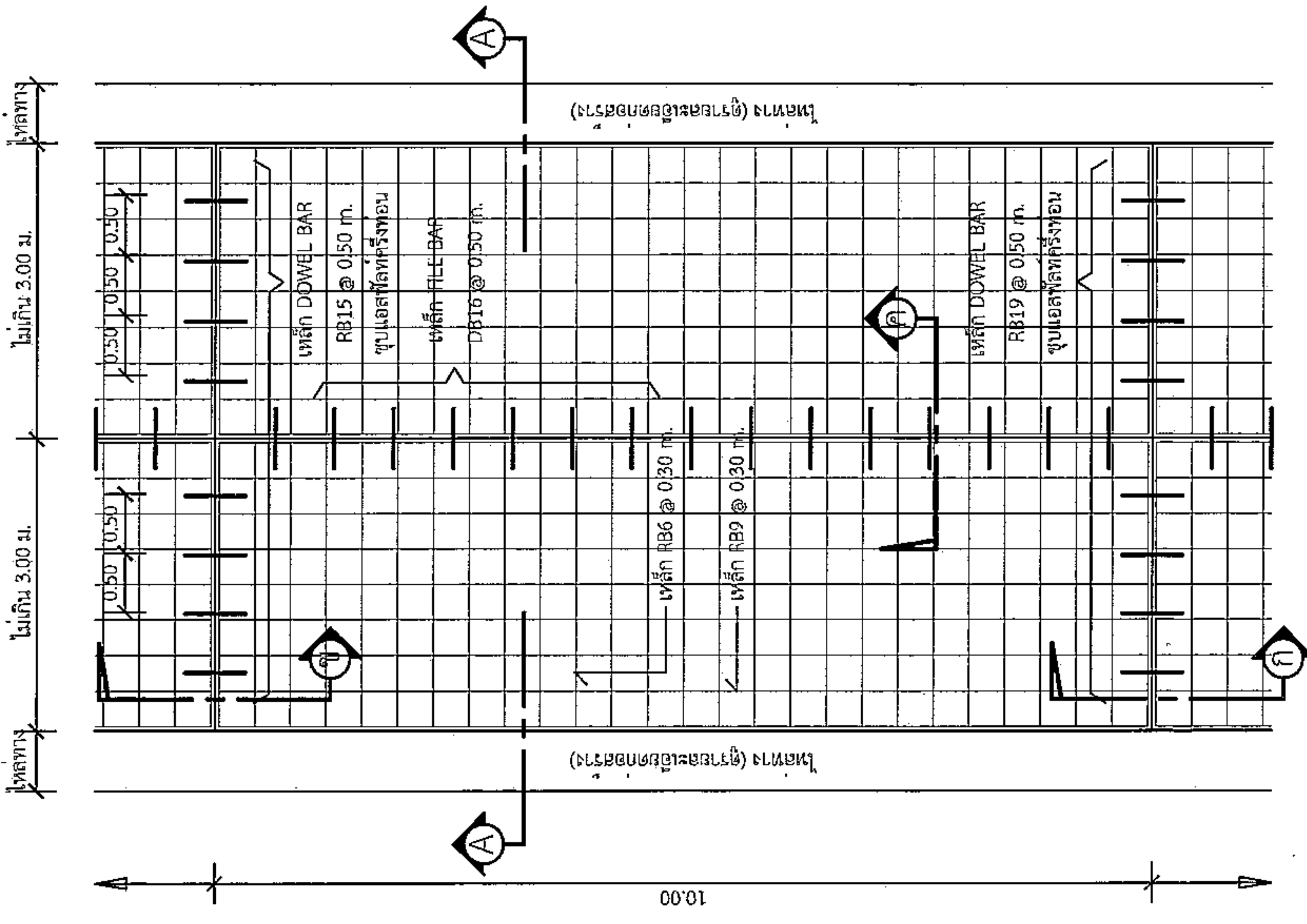
แบบขยาย
LONGITUDINAL JOINT
1 : 25

รายการประกอบแบบ

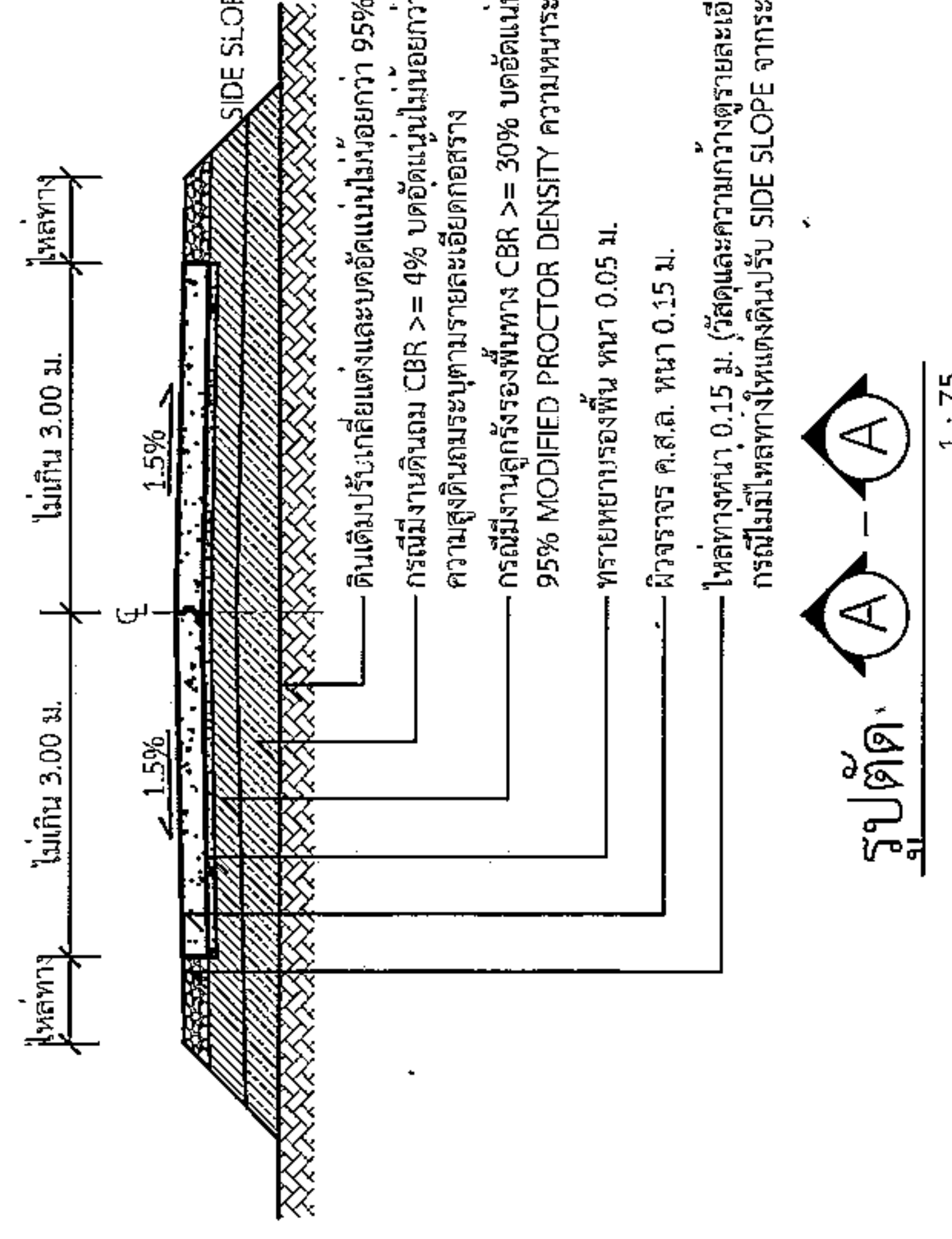
1. ส่วนบดเบต (SLUMP) ที่ใช้ ไม่น่ากว่า 10 ซม. และแรงอัด (COMPRESSIVE STRENGTH) ของเบตต้องไม่น้อยกว่า 240 กก./ตร.ซม. ที่ 28 วัน ต้องไม่น้อยกว่า 240 กก./ตร.ซม.
 2. ใช้ชุดขุ่นแอสที่ลัดแบบชนิดที่ระบุชนิดที่ระบุตาม มอก.479
 3. เหล็กเสริมใช้เหล็กมาตรฐาน มอก.23 และ มอก.24
 4. ให้ใช้เหล็กตะแกรง WIRE MESH (มอก.737) ขนาด 4 มม. @ 0.10 x 0.30 ม. # แทนได้ โดยให้ใช้รูปร่างแสดงในรูปประกอบภาพจากผู้ผลิต และแรงของปูนที่ใช้วัดได้ก่อนดำเนินการ โดยการเปลี่ยนแปลงดังกล่าวไม่มีผลทำให้ระยะเวลาและค่าก่อสร้างเปลี่ยนแปลง
 5. การทำผิวหน้าบดเบตให้หนา ให้ทำโดยลาดไม่แรงกว่าลาดของถนนที่ไปข้างอีกด้านหนึ่งโดยร่องที่เกิดจะต้องไม่เกิน 2 มม.
 6. แบบพลาสติกที่ใช้จะต้องหนาน้อยกว่า 0.07 มม. กว้าง 1.20 ม. ยาวเท่ากับความกว้างผิวทางจราจร ซึ่งจะต้องมีรอยย่นตามความกว้าง 7% ของแบบพลาสติกที่ใช้ และพลาสติกจะต้องโปร่งแสงและกันน้ำได้
- ระยะเวลาการรอแบบ 10 ปี
รับน้ำหนักจราจรไม่เกิน 12 ตัน
ปริมาณจราจร 100 คันต่อวัน



ขยายรอยต่อตามยาว
1 : 10



แปลนพื้นถนน
1 : 75



รูปตัด
1 : 75

นายสมศรี เกษเกษม
ผู้อำนวยการกองช่าง อบต.หนองแวง

*วัสดุและวิธีการดำเนินการก่อสร้างจะต้องเป็นไปตามมาตรฐานทางหลวงท้องถิ่น พ.ศ. 2550 เฉพาะในส่วนที่เกี่ยวข้องเท่านั้น



องค์การปกครองส่วนท้องถิ่น
จังหวัดนครราชสีมา

แบบมาตรฐานเลขที่
ทด.ม. 02-101

แบบ :
มาตรฐานการวางท่อระบายน้ำ ค.ส.ล.
ชนิดกลม

นครราชสีมา
รูปในแบบ

ชื่อแบบ
นายจักรกร ชัยกลาง

วิศวกรโยธา
นายสมชาย คุ้มกลาง

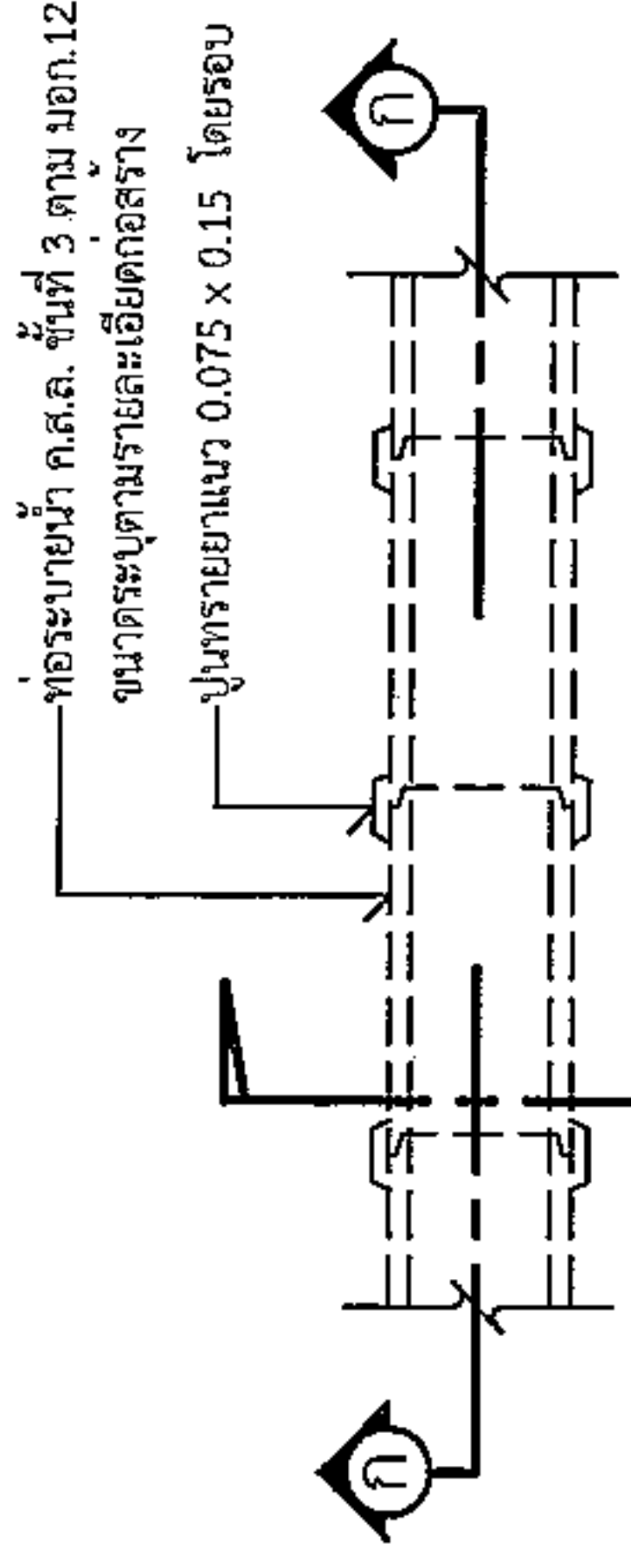
หน้าพอ
นายสมชาย คุ้มกลาง
รช.10075

ช่างจัด
นายสมชาย คุ้มกลาง

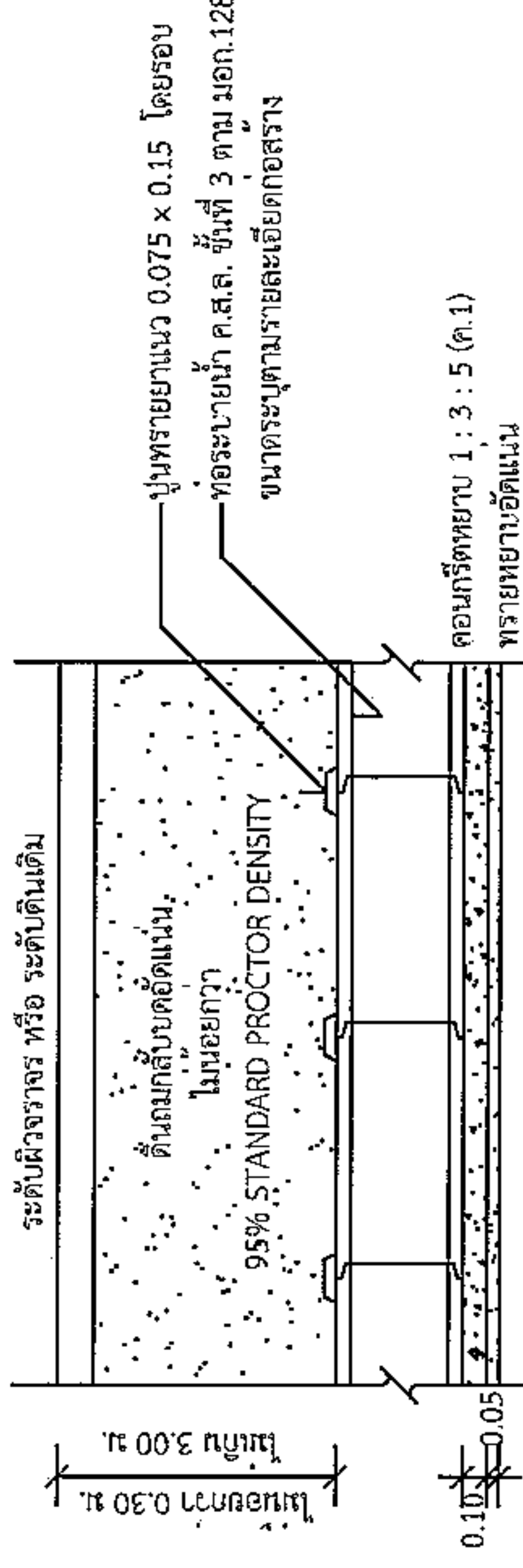
แผ่นที่ : 3 จำนวน : 5

รายการประกอบแบบ

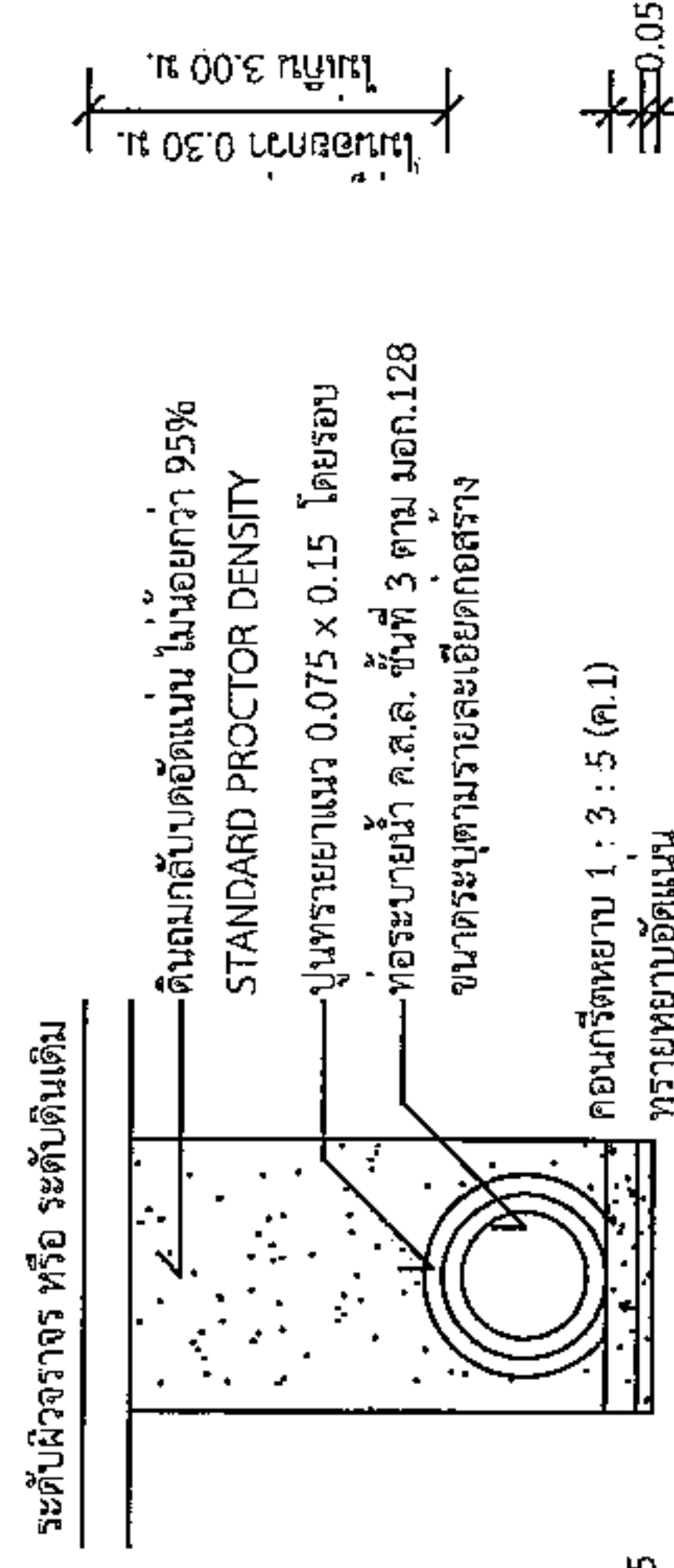
- คุณสมบัติของวัสดุ นอกเหนือจากที่ระบุในแบบและวิธีการก่อสร้างทางให้หรือไม่ตามมาตรฐานงานทางหลวงท้องถิ่น
 - มด. 101-2550
 - มด. 103-2550
 - มด. 303-2550
 - มด. 501-2550
 - มด. 502-2550
 (เฉพาะในส่วนที่เกี่ยวข้องเท่านั้น)



แปลนการวางท่อระบายน้ำ ค.ส.ล. ชนิดกลม

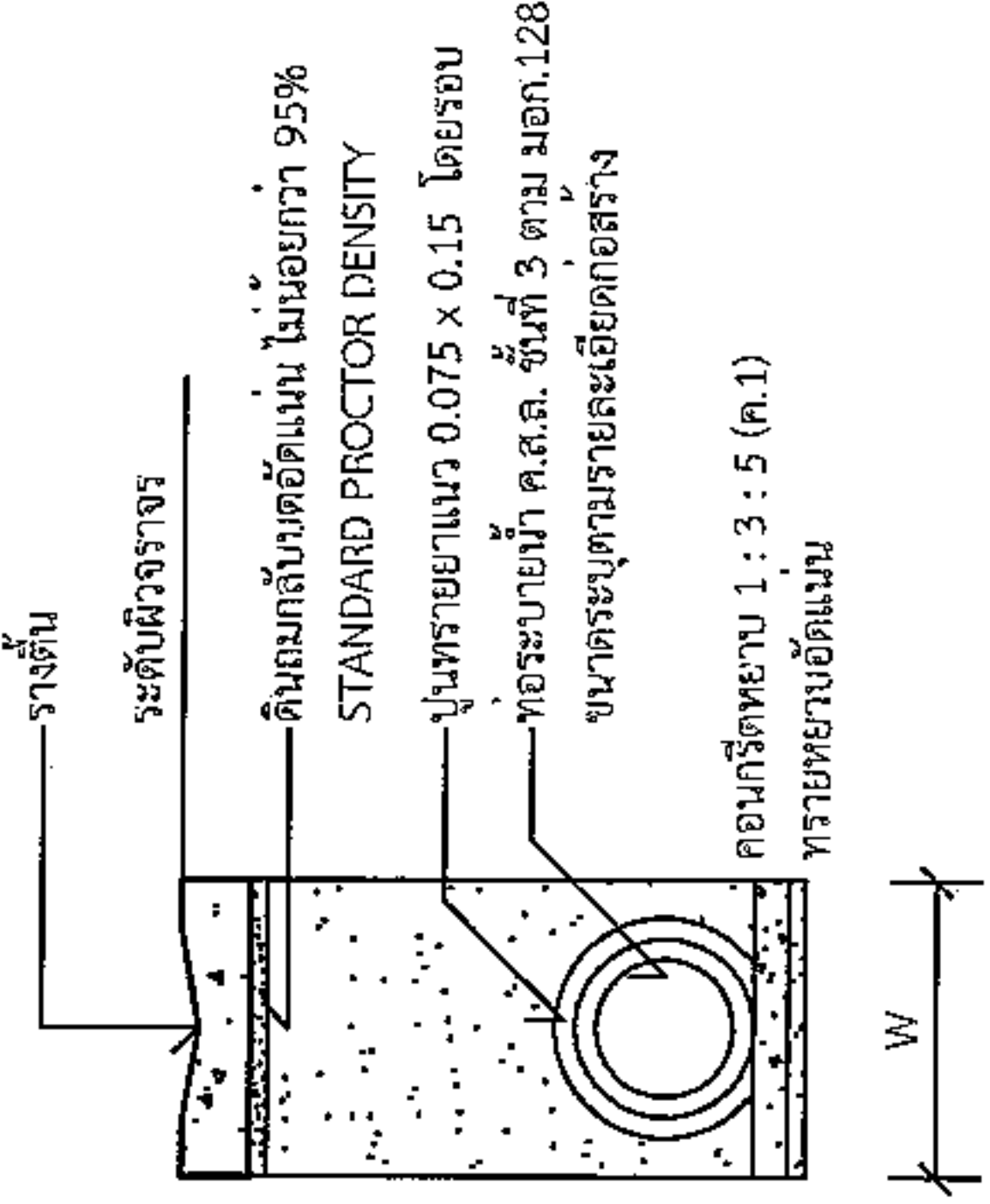


รูปตัด ก-ก



กรณีวางท่อกลมทั่วไป

รูปตัด ข-ข



กรณีวางท่อกลมมีรางตั้ง

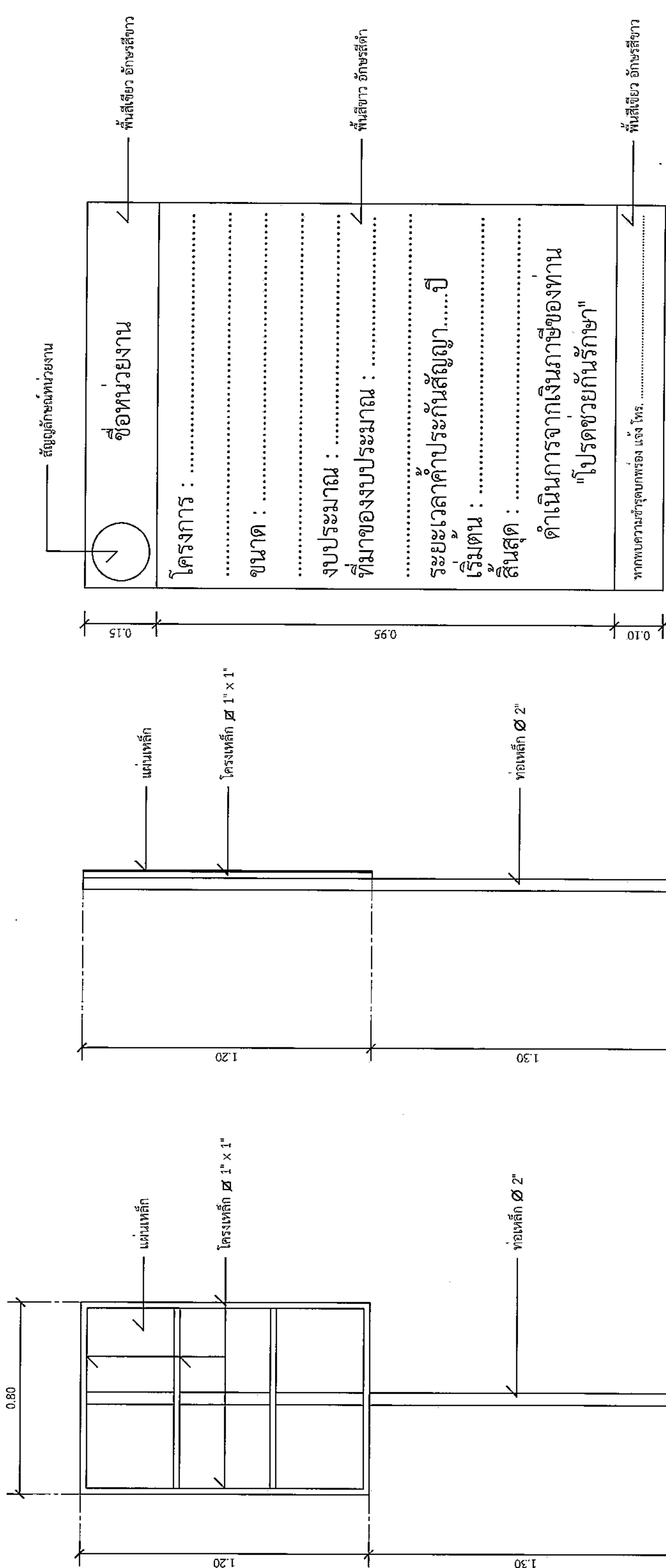
ขนาดท่อ (ม.)	ขนาดท่อ (ม.)	W (ม.)
0.30	0.80	1.28
0.40	1.00	1.57
0.50	1.20	1.80
0.60	1.50	1.80

นายสมศรี เกงขุนทด
ผู้อำนวยการกองช่าง อบต.หนองแวง

*วัสดุและวิธีการดำเนินการก่อสร้างจะต้องเป็นไปตามมาตรฐานทางหลวงท้องถิ่น พ.ศ. 2550 เฉพาะในส่วนที่เกี่ยวข้องเท่านั้น



องค์กรปกครองส่วนท้องถิ่น จังหวัดนครราชสีมา	
แบบมาตรฐานเลขที่ ทอ.ม. 03-101	
แบบ : มาตรฐานฝ่ายโครงการสร้าง	
มาตรฐาน ระบุในแบบ	ระบุในแบบ
เขียนแบบ นายสังสรรค์ อัมกลาง	
วิศวกรโยธา นายสมชาย อดิศักดิ์	ร.ร.10075
เขียน	
อนุมัติ นายสมชาย อดิศักดิ์	
แผ่นที่ : A	จำนวน : 5



แบบขยายข้อความป้าย
มาตรฐาน
1 : 10

รายการประกอบแบบ

1. เสา พื้นป้ายด้านหลัง ให้ทำสีน้ำเงินสีเขียว
2. พื้นป้ายด้านหน้าทำสีน้ำเงินตามแบบ
3. ตัวอักษรให้ใช้ขนาดตามความเหมาะสม

รูปด้านข้าง
มาตรฐาน
1 : 20

นายสมศรี เกษขุนทด

ผู้อำนวยการกองช่าง อบต.หนองแวง

รูปด้านหลัง
มาตรฐาน
1 : 20

๒๕๖๕
๒๕๖๕
๒๕๖๕

2.40

โครงการก่อสร้างของ.....

โครงการ.....
 ปริมาณงาน.....
 งบประมาณ.....บาท
 วันเริ่มสัญญา.....วันสิ้นสุดสัญญา.....
 ผู้รับจ้าง.....โทร.....
 ผู้ควบคุมงาน.....โทร.....
 ผู้ควบคุมงาน.....โทร.....

ขอภัยในความไม่สะดวก

แบบขอยายขอความปาย

มาตราสาม 1 : 10

นายสมศรี เก่งขุนทด

ผู้อำนวยการกองช่าง อบต.หนองแสง

รายละเอียดประกอบแบบ
 - วัสดุปายตามความเหมาะสมจะต้องคงทนตลอดระยะเวลาก่อสร้าง
 - ทรัพย์สินหรือสิทธิใดๆที่มอบตามความเหมาะสมสามารถมองเห็นได้ชัดเจน
 - ตำแหน่งการติดตั้งป้ายโครงการฯ และรายละเอียดอื่น
 ที่มีได้กำหนดไว้ในแบบ ให้ผู้ควบคุมงานเป็นผู้กำหนด



องค์กรปกครองส่วนท้องถิ่น
จังหวัดนครราชสีมา

แบบมาตรฐานเลขที่
ทอ.นม. 03-102

แบบ :

มาตรฐานปายประชาสัมพันธ์โครงการฯ

มาตรฐาน
ระบอบแบบ

ชื่อแบบ

นายธีรยุทธ ชัยกลาง

วิศวกรโยธา

นายสมรรถนะ มีตะเภา
พ.บ.10075

ที่ขอ

อนุมัติ

แผ่นที่ :

๕

จำนวน :

๕