



ประกาศองค์การบริหารส่วนตำบลหนองแวง  
เรื่อง ประกาศกำหนดราคากลางโครงการก่อสร้างถนน ค.ส.ล.จากบ้านนายพนม แกดขุนทด -  
บ้านนางนุชนาฎ พันทา บ้านท่าหินงม หมู่ที่ ๒๒  
ตำบลหนองแวง อำเภอกะเปอร์ จังหวัดนครราชสีมา

ด้วย องค์การบริหารส่วนตำบลหนองแวง อำเภอกะเปอร์ จังหวัดนครราชสีมา ได้จัดทำตาราง  
แสดงวงเงินงบประมาณที่ได้รับจัดสรรและราคากลางในงานก่อสร้าง ประจำปีงบประมาณ ๒๕๖๗ โครงการ  
ก่อสร้างถนน ค.ส.ล.จากบ้านนายพนม แกดขุนทด - บ้านนางนุชนาฎ พันทา บ้านท่าหินงม หมู่ที่ ๒๒ ตำบล  
หนองแวง อำเภอกะเปอร์ จังหวัดนครราชสีมา เรียบร้อยแล้ว

ดังนั้น เพื่อเป็นการเปิดเผยข้อมูลรายละเอียดค่าใช้จ่ายเกี่ยวกับการจัดซื้อจัดจ้าง ราคากลางและการ  
คำนวณราคากลาง ตามมาตรา ๑๐๓/๗ วรรคหนึ่ง และมาตรา ๑๐๓/๘ วรรคหนึ่ง แห่งพระราชบัญญัติ  
ประกอบรัฐธรรมนูญว่าด้วยการป้องกันและปราบปรามการทุจริต พ.ศ. ๒๕๕๒ แก้ไขเพิ่มเติม (ฉบับที่ ๒) พ.ศ.  
๒๕๕๔ จึงประกาศกำหนดราคากลางโครงการก่อสร้างถนน ค.ส.ล.จากบ้านนายพนม แกดขุนทด - บ้านนาง  
นุชนาฎ พันทา บ้านท่าหินงม หมู่ที่ ๒๒ ตำบลหนองแวง อำเภอกะเปอร์ จังหวัดนครราชสีมา ประจำปี  
งบประมาณ ๒๕๖๗

จึงประกาศให้ทราบโดยทั่วกัน

ประกาศ ณ วันที่ ๑๐ เดือน มิถุนายน พ.ศ. ๒๕๖๗

(นางเพียร แซ่ลี)

นายกองค์การบริหารส่วนตำบลหนองแวง



ตารางแสดงวงเงินงบประมาณที่ได้รับจัดสรรและราคากลางในงานจ้างก่อสร้าง

๑. ชื่อโครงการ โครงการก่อสร้างถนนค.ส.ล.จากบ้านนายพนม แกดขุนทด - บ้านนางนุชนาฎ พันทา  
บ้านท่าหินงม หมู่ที่ ๒๒ ตำบลหนองแวง อำเภอกะเทปราชภัฏ จังหวัดนครราชสีมา  
หน่วยงานเจ้าของโครงการ กองช่าง องค์การบริหารส่วนตำบลหนองแวง อำเภอกะเทปราชภัฏ  
จังหวัดนครราชสีมา

๒. วงเงินงบประมาณที่ได้รับจัดสรร ..... ๓๕๐,๐๐๐.- ..... บาท

๓. ลักษณะงาน

โดยสังเขป โครงการก่อสร้างถนนค.ส.ล.จากบ้านนายพนม แกดขุนทด - บ้านนางนุชนาฎ พันทา  
บ้านท่าหินงม หมู่ที่ ๒๒ ตำบลหนองแวง อำเภอกะเทปราชภัฏ จังหวัดนครราชสีมา  
รายละเอียดดังนี้ ขนาดกว้าง ๕.๐๐ ม. หน้า ๐.๑๕ ม. ระยะทางยาว ๑๑๖ ม. (SIDE SLOPE = NO  
SLOPE ) พร้อมป้ายโครงการ ๑ ป้าย (รายละเอียดตามแบบที่ อนุมัติกำหนดเลขที่ ๒๗/๒๕๖๗)

๔. ราคากลางคำนวณ ณ วันที่ ๒๙ พฤษภาคม ๒๕๖๗ เป็นเงิน ๓๔๔,๒๐๐.- บาท

๕. บัญชีประมาณการราคากลาง

- ๕.๑ แบบสรุปราคากลางงานก่อสร้างทาง สะพาน และท่อลอดเหลี่ยม
- ๕.๒ แบบแปลนงานก่อสร้าง
- ๕.๓ รายละเอียดประมาณราคาก่อสร้าง

๖. รายชื่อคณะกรรมการกำหนดราคากลาง

- ๖.๑ นายปภาวิน เหิดขุนทด ตำแหน่ง นายช่างโยธา ประธานกรรมการ
- ๖.๒ นางวรรณุช ระวีพรมราช ตำแหน่ง เจ้าพนักงานการเงินและบัญชี กรรมการ
- ๖.๓ นางสาวอุมากรณ์ หม่องคำหมื่น ตำแหน่ง นักวิชาการเกษตร กรรมการ/เลขานุการ

## ประมาณราคาค่าก่อสร้างเป็นราคากลาง

องค์การบริหารส่วนตำบลหนองแวง อำเภอเทพารักษ์ จังหวัดนครราชสีมา

โครงการ ก่อสร้างถนน ค.ส.ล.จากบ้านนายพนม แกตขุนทด - บ้านนางนุชนาฎ พันทา บ้านท่าหินงม หมู่ที่ ๒๒ ตำบลหนองแวง อำเภอเทพารักษ์ จังหวัดนครราชสีมา

เจ้าของงาน องค์การบริหารส่วนตำบลหนองแวง อำเภอเทพารักษ์ จังหวัดนครราชสีมา ออกแบบและรายการ

แบบเลขที่ ๒๗/๒๕๖๗ จำนวน ๔ แผ่น

ประมาณการเมื่อ วันที่ ๑๗ พฤษภาคม ๒๕๖๗

ลำดับที่	รายการ	รวมค่างาน ต้นทุน (บาท)	Factor F	รวมค่าก่อสร้าง (บาท)	หมายเหตุ
๑.	หมวด งานทาง พร้อมป้ายโครงการ ๑ ป้าย	๒๕๒,๓๓๑.๓๕	๑.๓๖๔๒	๓๔๔,๒๓๐.๔๓	Factor F -ดอกเบี้ยเงินกู้ ๗ % -ภาษี ๗ % -เงินจ่ายล่วงหน้า ๐ % -เงินประกันผลงานหัก ๐ %
รวมราคาก่อสร้างเป็นเงิน				๓๔๔,๒๓๐.๔๓	
สรุป	คิดเป็นเงินงบประมาณ			๓๔๔,๒๐๐.๐๐	
(ตัวอักษร) (-สามแสนสี่หมื่นสี่พันสองร้อยบาทถ้วน-)					

คณะกรรมการกำหนดราคากลาง ตามคำสั่ง เลขที่ ๑๖๗/๒๕๖๗ ลงวันที่ ๒๗ พฤษภาคม พ.ศ.๒๕๖๗  
ได้ตรวจสอบแล้วเห็นชอบให้ประมาณราคานี้เป็นราคากลาง

(ลงชื่อ).....ประธานกรรมการ

(นายปลาวิน เติตขุนทด)

นายช่างโยธา

(ลงชื่อ).....กรรมการ

(นางวรรณุช ระวีพรมราช)

เจ้าพนักงานการเงินและบัญชี

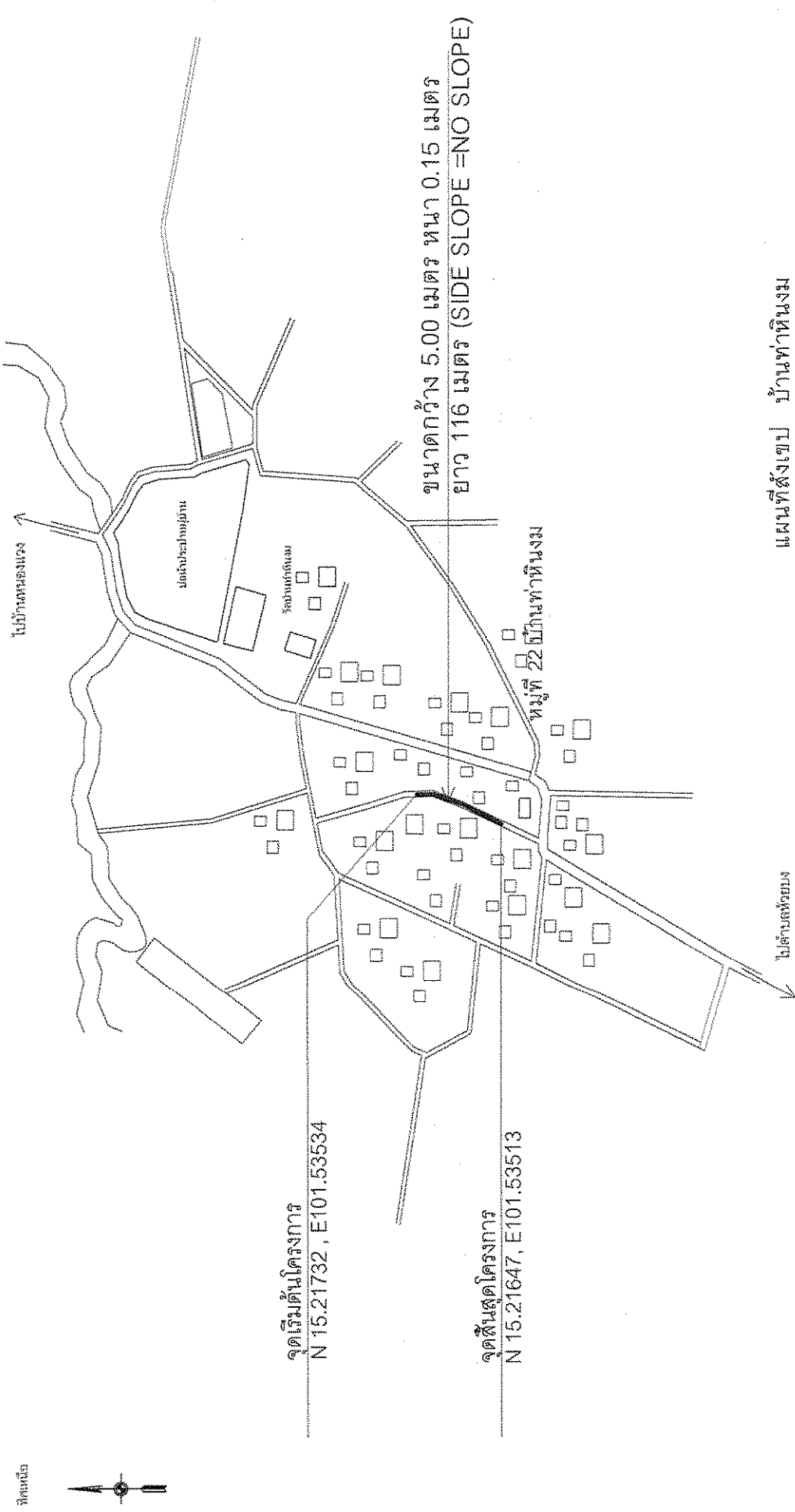
(ลงชื่อ).....กรรมการ

(นางสาวอุมารณ์ หม่องคำหมื่น)

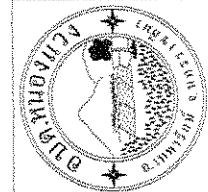
นักวิชาการเกษตร



องค์การบริหารส่วนตำบล องค์การส่งเสริมการปกครองท้องถิ่น กระทรวงมหาดไทย  
โครงการก่อสร้างถนน ค.ส.ล. จากบ้านนายพนม แกดขุนทด-บ้านนางขุนนาง พันทา หมู่ที่ 22 บ้านท่าหินง ตำบลหนองแวง อำเภอเทพารักษ์ จังหวัดนครราชสีมา



แผนที่ตั้งขบ บ้านท่าหินง  
NO SCALE



ชื่อโครงการ  
ก่อสร้างถนน ค.ส.ล. จากบ้านนายพนม แกดขุนทด-บ้านนางขุนนาง พันทา หมู่ที่ 22 บ้านท่าหินง

ชื่อหน่วยงาน  
สำนักงานนายพนม แกดขุนทด-บ้านนางขุนนาง พันทา หมู่ที่ 22 ตำบลหนองแวง อำเภอเทพารักษ์ จังหวัดนครราชสีมา

นายประจักษ์ วัฒนวงศ์  
นายประจักษ์ วัฒนวงศ์  
นายประจักษ์ วัฒนวงศ์

นางสุวิมล วัฒนวงศ์  
นางสุวิมล วัฒนวงศ์

นายสุวิมล วัฒนวงศ์  
นายสุวิมล วัฒนวงศ์

วันที่  
24/67

หน้า  
1

เลขที่  
3



องค์การขนส่งทางบก  
จังหวัดนครราชสีมา

แผนผังฐานเสาเข็ม

พ.ร.บ. ๑๖-๒๖๒

๒๖/๖๙

ขนาด: ๑๖.๑๖

ขนาด: ๑๖.๑๖

ขนาด: ๑๖.๑๖

ขนาด: ๑๖.๑๖

ขนาด: ๑๖.๑๖

ขนาด: ๑๖.๑๖

ขนาด: ๑๖.๑๖

ขนาด: ๑๖.๑๖

ขนาด: ๑๖.๑๖

ขนาด: ๑๖.๑๖

ขนาด: ๑๖.๑๖

ขนาด: ๑๖.๑๖

ขนาด: ๑๖.๑๖

ขนาด: ๑๖.๑๖

ขนาด: ๑๖.๑๖

ขนาด: ๑๖.๑๖

ขนาด: ๑๖.๑๖

ขนาด: ๑๖.๑๖

ขนาด: ๑๖.๑๖

ขนาด: ๑๖.๑๖

ขนาด: ๑๖.๑๖

ขนาด: ๑๖.๑๖

ขนาด: ๑๖.๑๖

ขนาด: ๑๖.๑๖

ขนาด: ๑๖.๑๖

ขนาด: ๑๖.๑๖

ขนาด: ๑๖.๑๖

ขนาด: ๑๖.๑๖

ขนาด: ๑๖.๑๖

ขนาด: ๑๖.๑๖

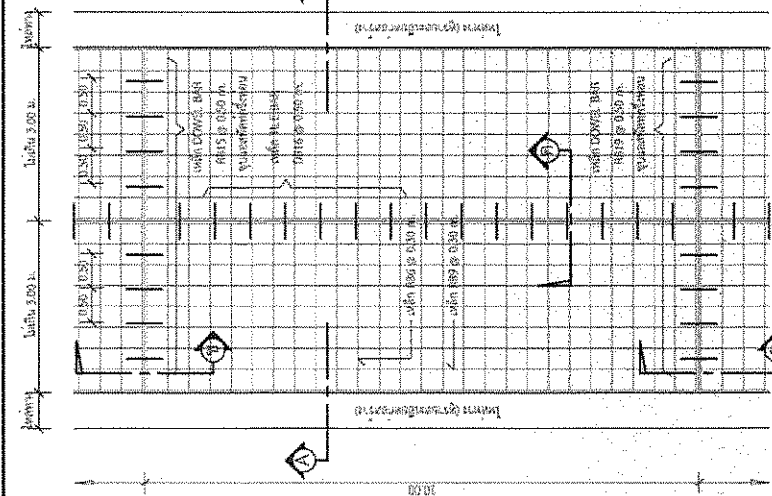
ขนาด: ๑๖.๑๖

ขนาด: ๑๖.๑๖

ขนาด: ๑๖.๑๖

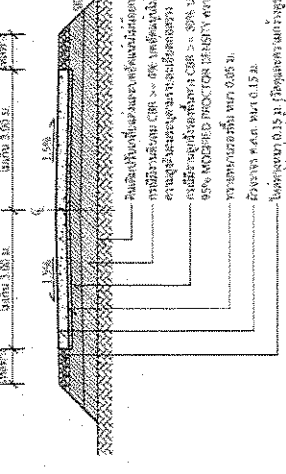
ขนาด: ๑๖.๑๖

ขนาด: ๑๖.๑๖



แบบแผนถนน

1: 75



รูปตัด

1: 75

รายการประกอบแบบ

- 1. ทรายถมถมผิวบนถนนหนา ๑๖ ซม. ...
- 2. ชั้นทรายถมถมผิวบนถนนหนา ๑๖ ซม. ...
- 3. ชั้นทรายถมถมผิวบนถนนหนา ๑๖ ซม. ...
- 4. ชั้นทรายถมถมผิวบนถนนหนา ๑๖ ซม. ...
- 5. ชั้นทรายถมถมผิวบนถนนหนา ๑๖ ซม. ...
- 6. ชั้นทรายถมถมผิวบนถนนหนา ๑๖ ซม. ...

0.05 - 0.035

0.05 - 0.035

0.05 - 0.035

0.05 - 0.035

0.05 - 0.035

0.05 - 0.035

0.05 - 0.035

0.05 - 0.035

0.05 - 0.035

0.05 - 0.035

0.05 - 0.035

0.05 - 0.035

0.05 - 0.035

0.05 - 0.035

0.05 - 0.035

0.05 - 0.035

0.05 - 0.035

0.05 - 0.035

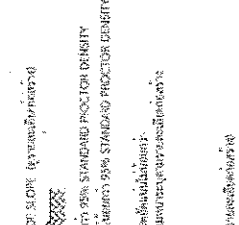
0.05 - 0.035

0.05 - 0.035

0.05 - 0.035

ขยายรอยต่อคานยาว

1: 10



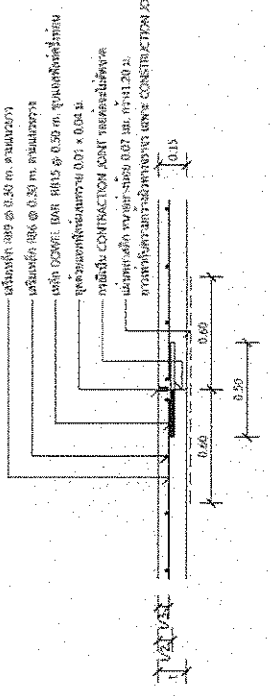
รูปตัด

1: 10

แบบขยาย

EXPANSION JOINT ทักษะระยะ 100 เมตร

1: 25

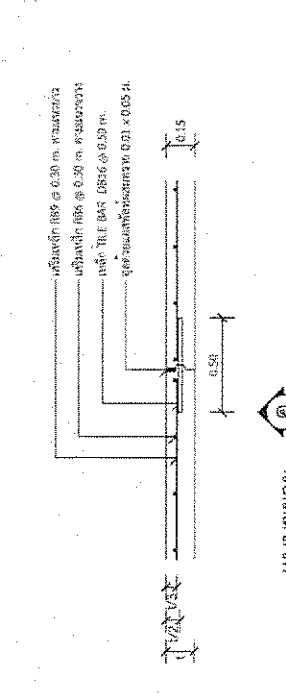


แบบขยาย

CONSTRUCTION JOINT และ

CONSTRUCTION JOINT ทักษะระยะ 10 เมตร

1: 25



แบบขยาย

LONGITUDINAL JOINT

1: 25

\* วัตถุประสงค์การดำเนินการก่อสร้างโครงการนี้เป็นไปเพื่อประโยชน์ของประชาชนและเพื่อการพัฒนาที่ยั่งยืน

