

ตารางแสดงวงเงินงบประมาณที่ได้รับจัดสรรและราคากลางในงานจ้างก่อสร้าง

๑. ชื่อโครงการ ก่อสร้างถนนคอนกรีตเสริมเหล็ก หมู่ที่ ๑๑  
 หน่วยงานเจ้าของโครงการ กองช่าง องค์การบริหารส่วนตำบลหนองแวง อำเภอกะพ้อ จังหวัด  
 นครราชสีมา

๒. วงเงินงบประมาณที่ได้รับจัดสรร ..... ๓๑๐,๒๐๐ ..... บาท

๒. ลักษณะงาน

โดยสังเขป ก่อสร้างถนนคอนกรีตเสริมเหล็ก บ้านหนองหว้า หมู่ที่ ๑๑ จากบ้านนายชัย มอมขุนทด  
 - บ้านนายประทีป ชุตขุนทด หมู่ที่ ๑๑ บ้านหนองหว้า ตำบลหนองแวง อำเภอกะพ้อ จังหวัด  
 นครราชสีมา ขนาดกว้าง ๕.๐๐ เมตร หนา ๐.๑๕ เมตร ระยะทางประมาณ ๑๐๐ เมตร (SIDE  
 SLOP = ๑:๑) (รายละเอียดตามแบบที่ อบต. กำหนด เลขที่ ๓๕ /๒๕๖๒)

๔. ราคากลางคำนวณ ณ วันที่ ๒๑ มิถุนายน ๒๕๖๒ ..... เป็นเงิน ๓๑๔,๕๐๐.๐๐ บาท

๕. บัญชีประมาณการราคากลาง

๕.๑ แบบสรุปราคากลางงานก่อสร้างทาง สะพาน และท่อลอดเหลี่ยม

๕.๒ แบบแปลนงานก่อสร้าง

๕.๓ รายละเอียดประมาณราคาก่อสร้าง

๖. รายชื่อคณะกรรมการกำหนดราคากลาง

๖.๑ นายสมศรี เกงขุนทด ตำแหน่ง ผู้อำนวยการกองช่าง ประธานกรรมการ

๖.๒ นางณัฐวัลย์ กงขุนทด ตำแหน่ง นักพัฒนาชุมชน กรรมการ

๖.๓ นางสาวมารีสา กุญแก้ว ตำแหน่ง นักวิเคราะห์นโยบายและแผนฯ กรรมการ/เลขานุการ



ประกาศองค์การบริหารส่วนตำบลหนองแวง  
เรื่อง ประกาศกำหนดราคากลางโครงการก่อสร้างถนนคอนกรีตเสริมเหล็ก บ้านหนองหว้า หมู่ที่ ๑๑  
จากบ้านนายชัย มอมขุนทด - บ้านนายประทีป ชุตขุนทด หมู่ที่ ๑๑ บ้านหนองหว้า ตำบลหนองแวง  
อำเภอเทพารักษ์ จังหวัดนครราชสีมา

ด้วย องค์การบริหารส่วนตำบลหนองแวง อำเภอเทพารักษ์ จังหวัดนครราชสีมา ได้จัดทำตารางแสดง  
วงเงินงบประมาณที่ได้รับจัดสรรและราคากลางในงานจ้างก่อสร้าง ประจำปีงบประมาณ ๒๕๖๒ โครงการก่อสร้างถนน  
คอนกรีตเสริมเหล็ก บ้านหนองหว้า หมู่ที่ ๑๑ จากบ้านนายชัย มอมขุนทด - บ้านนายประทีป ชุตขุนทด หมู่ที่ ๑๑ บ้าน  
หนองหว้า ตำบลหนองแวง อำเภอเทพารักษ์ จังหวัดนครราชสีมา เรียบร้อยแล้ว

ดังนั้น เพื่อเป็นการเปิดเผยข้อมูลรายละเอียดค่าใช้จ่ายเกี่ยวกับการจัดซื้อจัดจ้าง ราคากลางและการ  
คำนวณราคากลาง ตามมาตรา ๑๐๓/๗ วรรคหนึ่ง และมาตรา ๑๐๓/๘ วรรคหนึ่ง แห่งพระราชบัญญัติประกอบ  
รัฐธรรมนูญว่าด้วยการป้องกันและปราบปรามการทุจริต พ.ศ. ๒๕๕๒ แก้ไขเพิ่มเติม (ฉบับที่ ๒) พ.ศ. ๒๕๕๔ จึง  
ประกาศกำหนดราคากลางโครงการก่อสร้างถนนคอนกรีตเสริมเหล็ก บ้านหนองหว้า หมู่ที่ ๑๑ จากบ้านนายชัย มอมขุน  
ทด - บ้านนายประทีป ชุตขุนทด หมู่ที่ ๑๑ บ้านหนองหว้า ตำบลหนองแวง อำเภอเทพารักษ์ จังหวัดนครราชสีมา  
ประจำปีงบประมาณ ๒๕๖๒

จึงประกาศให้ทราบโดยทั่วกัน

ประกาศ ณ วันที่ ๒๑ เดือน มิถุนายน พ.ศ. ๒๕๖๒

(นางเพียร แซ่ลี)

นายกองค์การบริหารส่วนตำบลหนองแวง

## ประมาณราคาค่าก่อสร้างเป็นราคากลาง

องค์การบริหารส่วนตำบลหนองแวง อำเภอเทพารักษ์ จังหวัดนครราชสีมา

โครงการ

ก่อสร้างถนนคอนกรีตเสริมเหล็ก บ้านหนองหว้า หมู่ที่ ๑๑

สถานที่ก่อสร้าง จากบ้านนายชัย มอมขุนทด - บ้านนายประทีป ชุตขุนทด หมู่ที่ ๑๑ บ้านหนองหว้า

เจ้าของงาน องค์การบริหารส่วนตำบลหนองแวง อำเภอเทพารักษ์ จังหวัดนครราชสีมา ออกแบบและรายการ

แบบเลขที่ ๓๕/๒๕๖๒ จำนวน ๔ แผ่น

ประมาณการเมื่อ วันที่ ๒๔ พฤษภาคม ๒๕๖๒

ลำดับที่	รายการ	รวมค่างานต้นทุน (บาท)	Factor F	รวมค่าก่อสร้าง (บาท)	หมายเหตุ
๑	หมวดงานทาง	๒๓๐,๘๙๑.๙๕	๑.๓๖๒๔	๓๑๔,๕๖๗.๑๙	Factor F -ดอกเบี้ยยเงินกู้ ๖% -ภาษี ๗% -เงินจ่ายล่วงหน้า ๐% -เงินประกันผลงานหัก ๐%
สรุป	รวมค่าก่อสร้างเป็นเงินทั้งสิ้น			๓๑๔,๕๖๗.๑๙	
	คิดเป็นเงินค่าก่อสร้างเพียง			๓๑๔,๕๐๐.๐๐	
	(ตัวอักษร) (-สามแสนหนึ่งหมื่นสี่พันห้าร้อยบาทถ้วน-)				

คณะกรรมการกำหนดราคากลาง ตามคำสั่ง เลขที่ ๒๒๙/๒๕๖๑ ลงวันที่ ๑๓ พฤษภาคม พ.ศ. ๒๕๖๒  
ได้ตรวจสอบแล้วเห็นชอบให้ประมาณราคานี้เป็นราคากลาง

(ลงชื่อ).....ประธานกรรมการ

(นายสมศรี เกงขุนทด)

ผู้อำนวยการกองช่าง

(ลงชื่อ).....กรรมการ

(นางณัฐวดี กงขุนทด)

นักพัฒนาชุมชนฯ

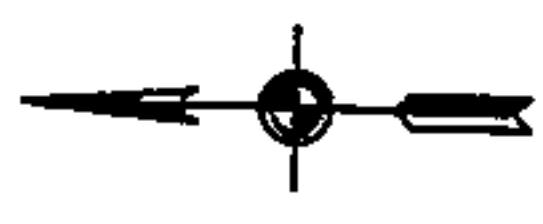
(ลงชื่อ).....กรรมการ

(นางสาวมารีสา กุ้ยแก้ว)

นักวิเคราะห์นโยบายและแผน ฯ

องค์การบริหารส่วนตำบลหนองแวง กรมส่งเสริมการปกครองท้องถิ่น กระทรวงมหาดไทย  
โครงการก่อสร้างถนนคอนกรีตเสริมเหล็ก บ้านหนองหว้า หมู่ที่ 11 ตำบลหนองแวง อำเภอเทพารักษ์ จังหวัดนครราชสีมา

ทิศเหนือ



ไปหมู่ 5 บ้านเนินทอง

พื้นที่การเกษตร

พื้นที่การเกษตร

หมู่ 11 บ้านหนองหว้า

สถานีกลาง

โรงเรียน

จุดเริ่มต้นโครงการ  
N 15.23821, E101.54258

แผนที่สังเขป บ้านหนองหว้า

มาตราส่วน

NO SCALE

ขนาดกว้าง 5.00 เมตร หนา 0.15 เมตร

ระยะทางประมาณ 100 เมตร (SIDE SLOPE=1:1)

ไปหมู่ 1 บ้านหนองแวง

พื้นที่การเกษตร

จุดสิ้นสุดโครงการ  
N 15.23816, E101.54351

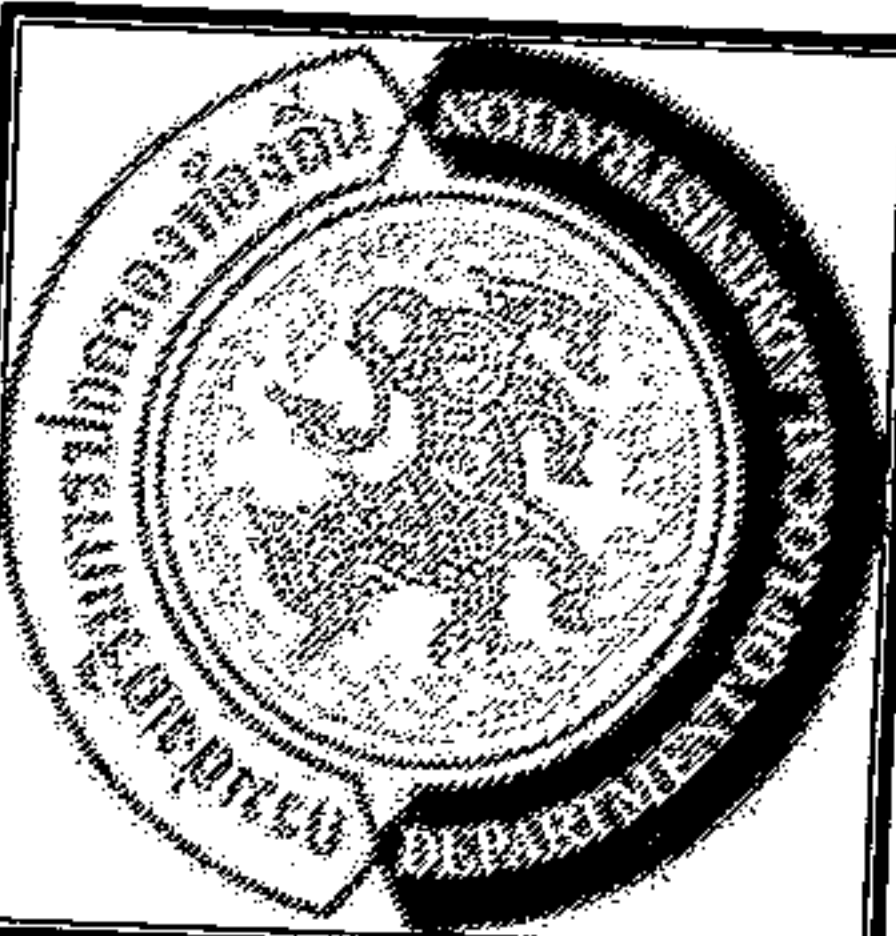


โครงการ ก่อสร้างถนนคอนกรีตเสริมเหล็ก  
สถานที่ตั้ง หมู่ที่ 11 บ้านหนองหว้า  
ตำบลหนองแวง อำเภอเทพารักษ์ จังหวัดนครราชสีมา

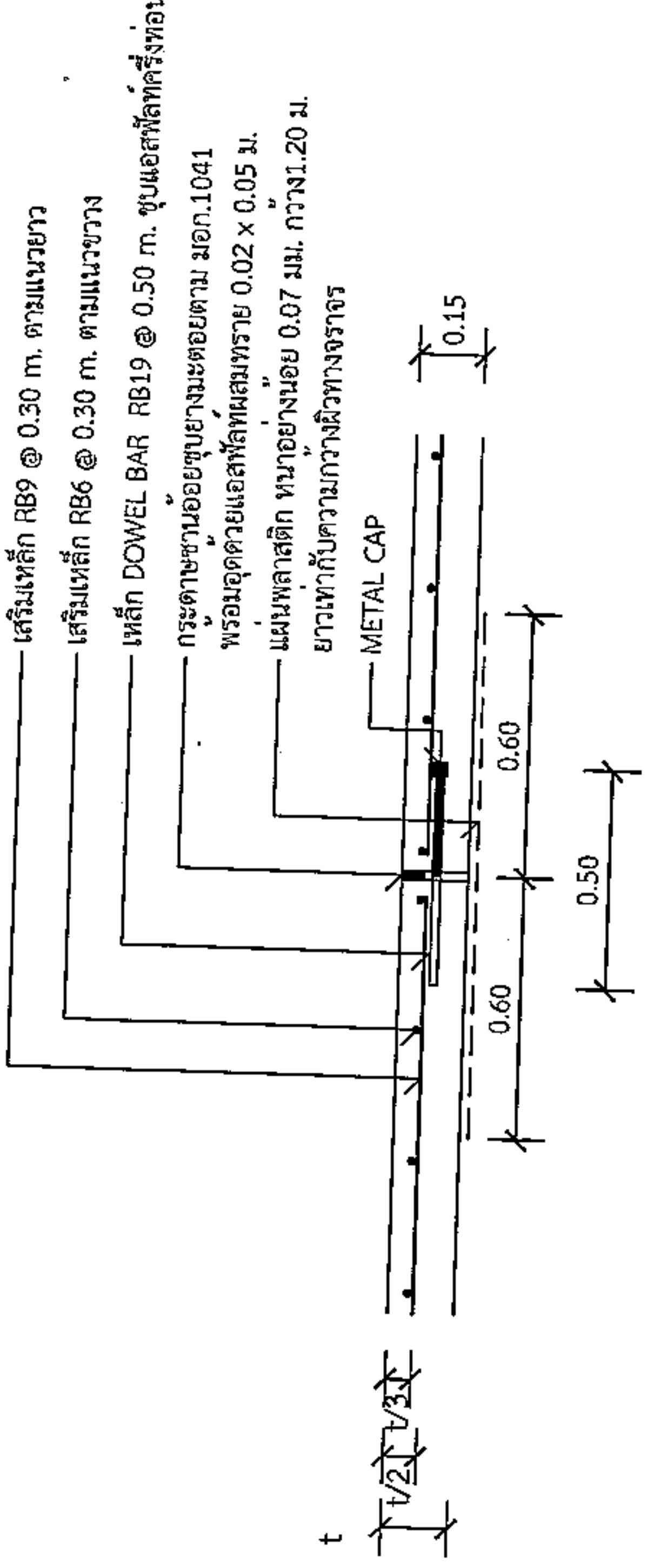
สำรวจ นายสมศรี เก่งนพทนต์  
ผู้สำรวจ/ออกแบบ ผู้อำนวยการกองช่าง อบต.หนองแวง  
เขียนแบบ นายอภัยสิทธิ์ ไข่มณี  
ผู้เขียนแบบ/ออกแบบ ผู้ช่วยกองช่าง อบต.หนองแวง  
ตรวจสอบ นายสมศรี เก่งนพทนต์  
ผู้ตรวจสอบ/ออกแบบ ผู้อำนวยการกองช่าง อบต.หนองแวง

นายชยพล เจริญฤทธิ์  
ปลัด อบต.หนองแวง  
นางเพ็ญศรี แซ่สี  
นายก อบต.หนองแวง

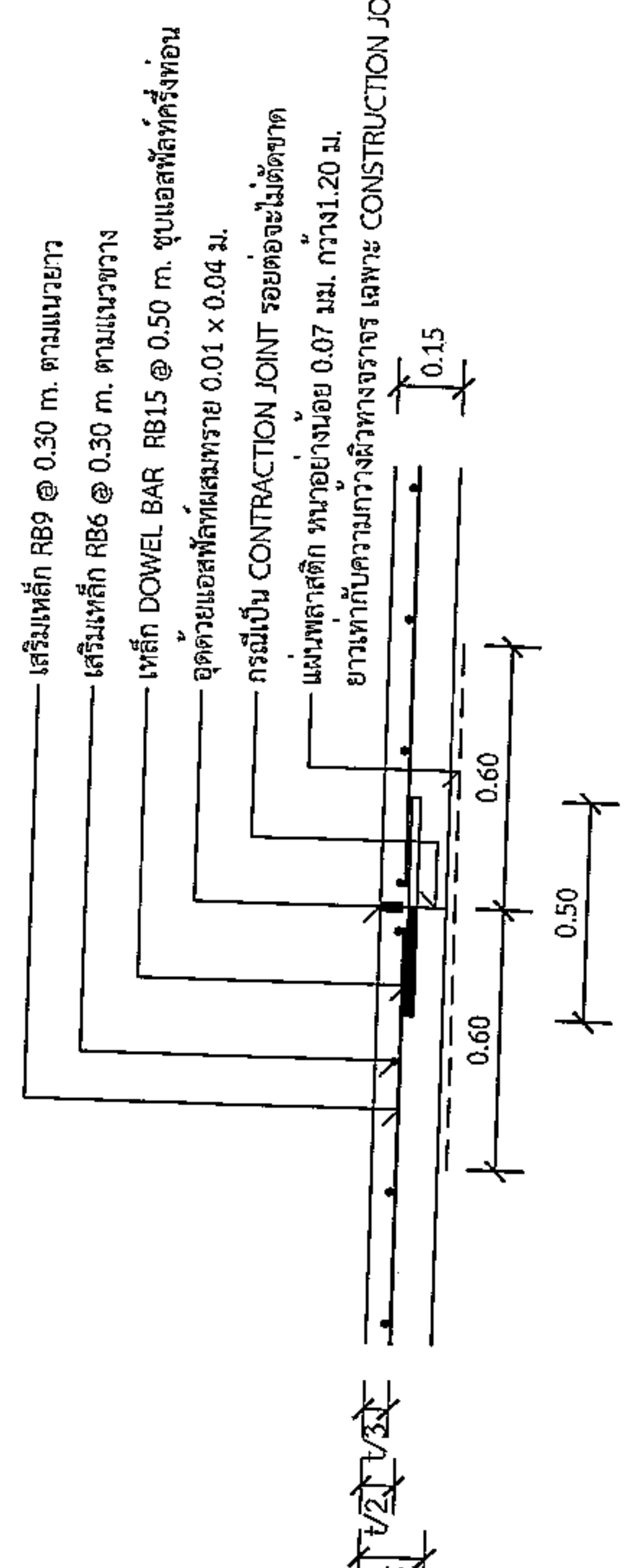
แสดงแบบ  
พื้นที่สังเขป  
เลขที่แบบ 35/62  
วันเดือนปี  
มาตราส่วน  
จำนวน 4  
แผ่น 1



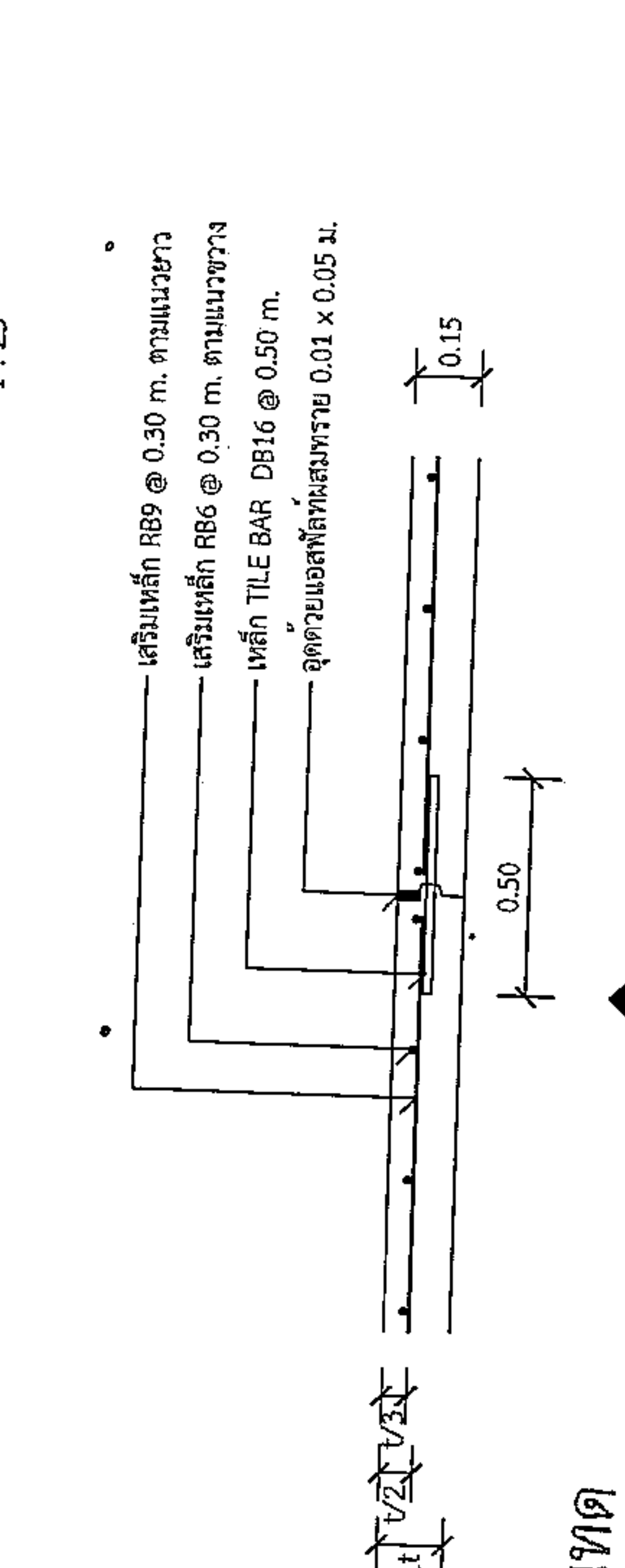
องค์กรปกครองส่วนท้องถิ่น จังหวัดนครราชสีมา	
แบบมาตรฐานเลขที่ ทต.ม.บ. 01-202	
แบบ :	มาตรฐาน ถนน ค.ส.ล. หน้า 0.15 ม. ขนาดกว้างเกิน 4.00 ม. ไม่เกิน 6.00 ม.
มาตราส่วน	ระบุในแบบ
เขียนแบบ	นายรังสรรค์ ชัยกลาง
วิศวกรโยธา	ปช.
นายอนุเคราะห์ เกษมเดชะ	รย.10075
หน้าชอบ	๕
อนุมัติ	๕/๑๖/๖๓
แผ่นที่ : ๑	จำนวน : 4



แบบขยาย  
EXPANSION JOINT ทุกระยะไม่เกิน 100 เมตร  
1 : 25

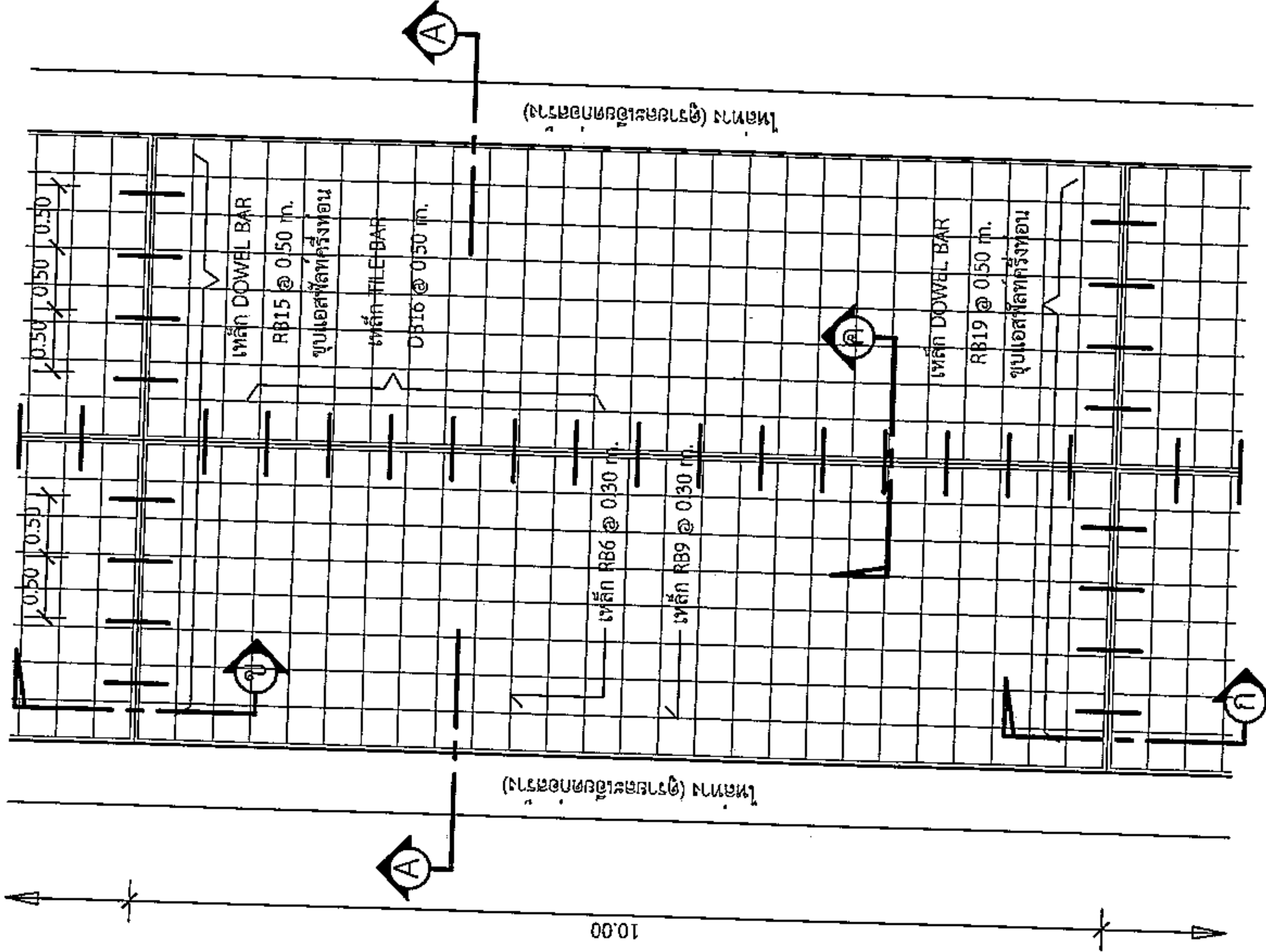


แบบขยาย  
CONSTRUCTION JOINT และ  
CONTRACTION JOINT ทุกระยะ 10 เมตร  
1 : 25

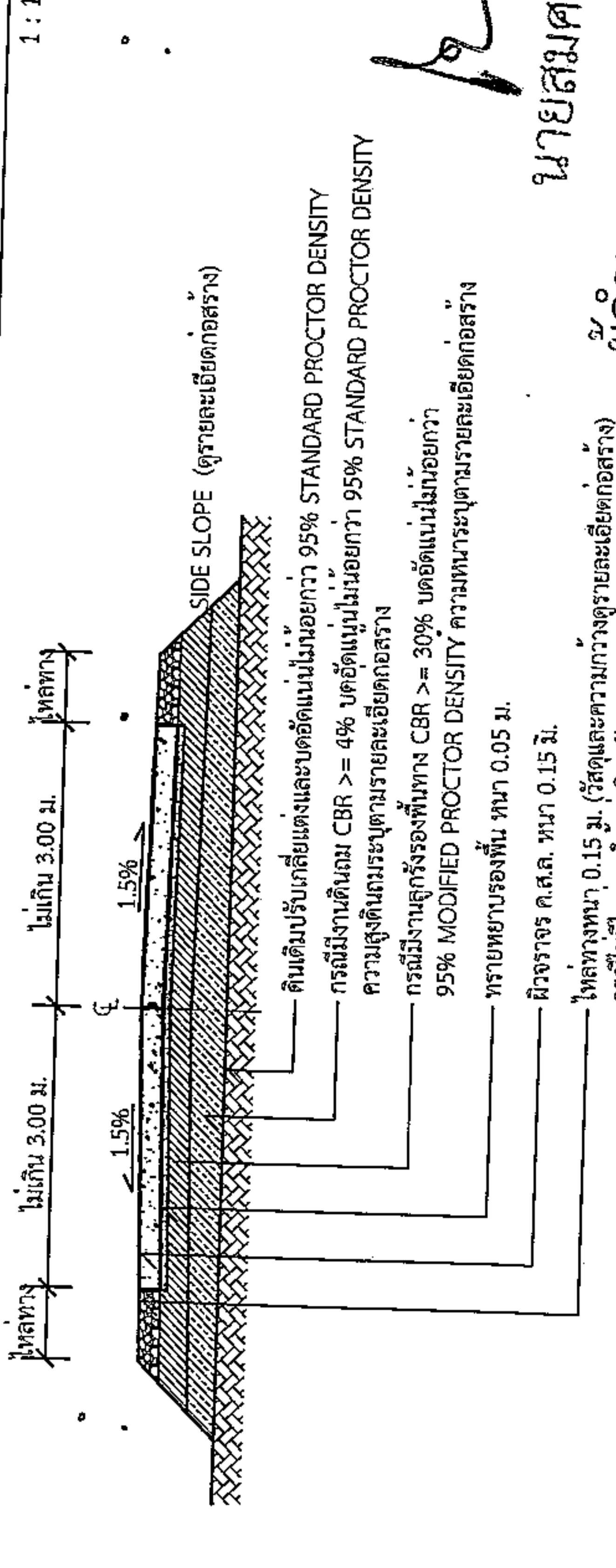


แบบขยาย  
LONGITUDINAL JOINT  
1 : 25

- รายการประกอบแบบ**
- ส่วนขุบคอนกรีต (SLUMP) ที่ใช้ ไม่มากกว่า 10 ซม. และแรงอัด (COMPRESSIVE STRENGTH) ของคอนกรีตตัวอย่งขนาด 15x15x15 ซม. ที่ 28 วันต้องไม่น้อยกว่า 240 กก./ตร.ซม.
  - วัสดุขุบรอยต่อคอนกรีตแบบยืดหยุ่นชนิดพร้อม ตาม มอก.479
  - เหล็กเสริมใช้เหล็กมาตรฐาน มอก.23 และ มอก.24
  - ให้ใช้เหล็กตะแกรง WIRE MESH (มอก.737) ขนาด 4 มม. @ 0.10x0.30 ม. # หนา 1.20 โดยให้ใช้รับข้างแสดง
  - ใบรับรองคุณภาพจากผู้ผลิต และแจ้งข้อมูลผู้ผลิตก่อนดำเนินการ โดยการเปลี่ยนแปลงดังกล่าวไม่มีผลทำให้ระยะเวลาและค่าก่อสร้างเปลี่ยนแปลง
  - การทำหัวหน้าคอนกรีตให้เทียบ ให้ทำโดยหากไม่เบี่ยงกวาดจากขอบด้านหนึ่งไปยังขอบอีกด้านหนึ่งโดยร่องที่เกิดจะต้องลึกไม่เกิน 2 มม.
  - แผ่นพลาสติกที่ใช้จะต้องทนอย่างน้อย 0.07 มม. กว้าง 1.20 ม. ยาวเท่ากับความสัมพันธ์ทางจราจร ซึ่งจะต้องมีรอยฉีกขาดไม่เกิน 7% ของแผ่นพลาสติกที่ใช้
  - แผ่นพลาสติกจะต้องโปร่งแสงและกันน้ำได้
  - ระยะเวลาการออกแบบ 10 ปี
  - รับน้ำหนักบรรทุกทุกไม่เกิน 12 ตัน
  - ปริมาณจราจร 100 คันต่อวัน



แบบแผนพื้นถนน  
1 : 75



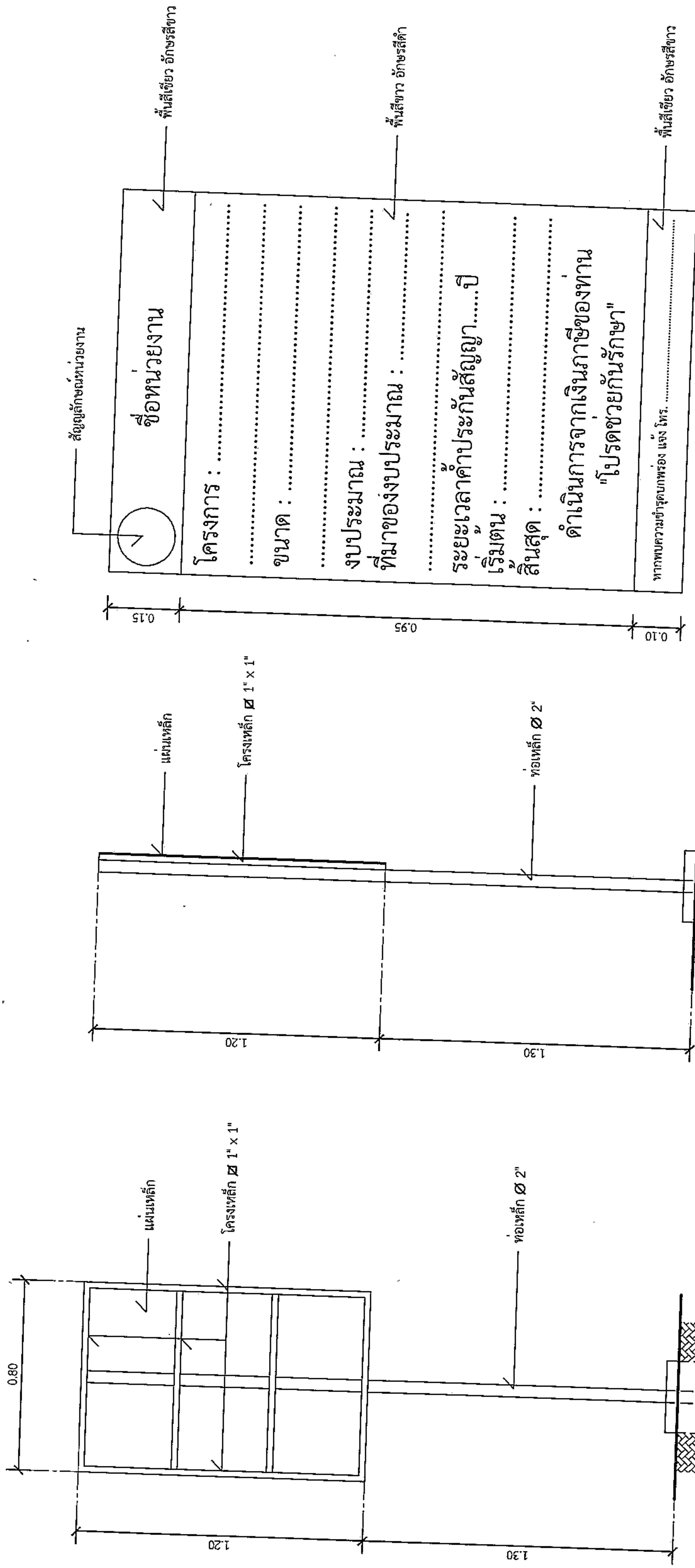
รูปตัด  
1 : 75

นายสมศรี เก่งขุนทด  
ผู้อำนวยการกองช่าง อบต.หนองบัว  
ผู้อำนาจการก่อสร้าง

\*วัสดุและวิธีการดำเนินการก่อสร้างจะต้องเป็นไปตามมาตรฐานทางหลวงท้องถิ่น พ.ศ. 2550 เฉพาะในส่วนที่เกี่ยวข้องเท่านั้น



องค์การปกครองส่วนท้องถิ่น จังหวัดนครราชสีมา	
แบบมาตรฐานเลขที่ พ.ถ.นม. 03-101	
แบบ :	มาตรฐานย่อยโครงการก่อสร้าง
มาตรฐาน	ระบุในแบบ
ชื่อแบบ	นายรังสรรค์ ชัยกลาง
วิศวกรโยธา	พร.
นายสมเกียรติ ใจดีชน พ.ย.10075	
พื้นที่	
อนุมัติ	<i>Chai Kiat</i>
แผ่นที่ : 3	จำนวน : 4



ชื่อหน่วยงาน

โครงการ : .....

ขนาด : .....

งบประมาณ : .....

ที่มาของงบประมาณ : .....

ระยะเวลาค่าประกันสัญญา.....ปี

เริ่มต้น : .....

สิ้นสุด : .....

ดำเนินการจากเงินภาษีของท่าน  
"โปรดช่วยกันรักษา"

หากพบความชำรุดบกพร่อง แจ้ง โทร. ....

แบบขยายของความบ้าย  
มาตราส่วน 1:10

รูปด้านหลัง 1:20

รูปด้านขวา 1:20

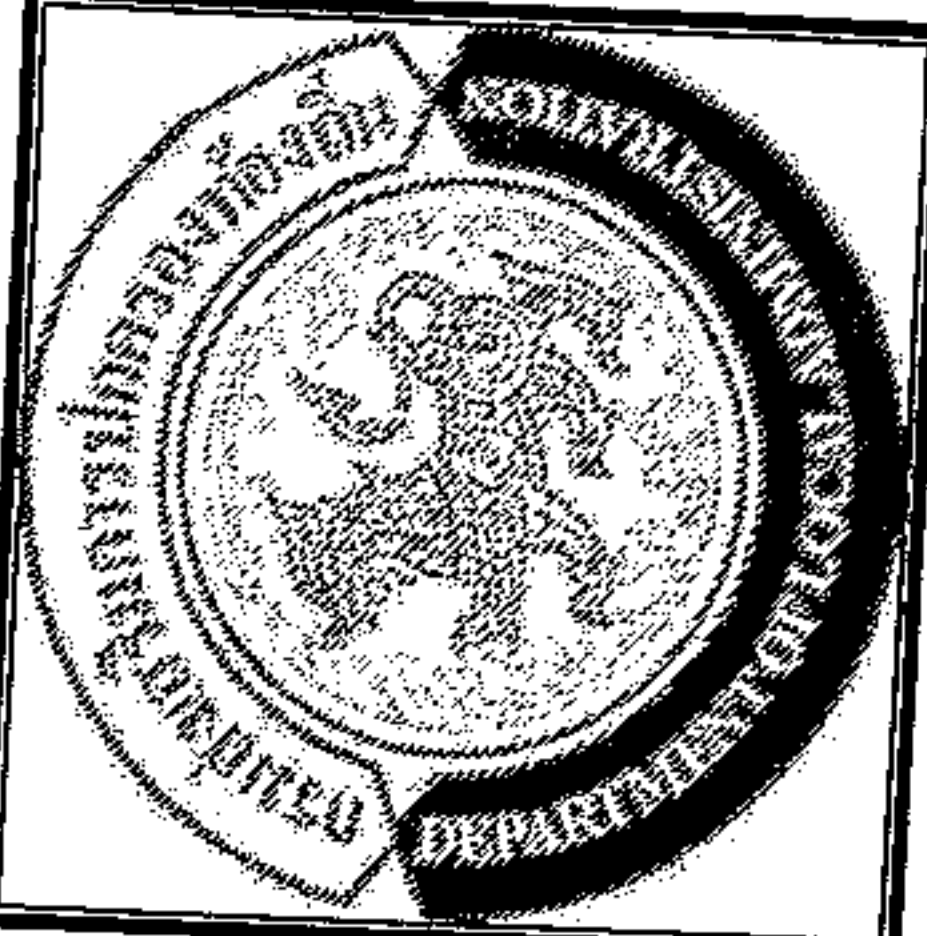
นายสมศรี เกงขุนทด

ผู้อำนวยการกองช่าง อบต.หนองขี้ช้าง

ผู้ช่วยราชการกองช่าง อบต.หนองขี้ช้าง

รูปด้านหลัง 1:20

รูปด้านขวา 1:20



องค์การปกครองส่วนท้องถิ่น  
จังหวัดนครราชสีมา

แบบมาตรฐานเลขที่  
ทอ.นม. 03-102

แบบ :  
มาตรฐานนโยบายประชาสัมพันธ์โครงการฯ

มาตรฐาน  
เขียนแบบ  
รูปในแบบ  
นายสุรศักดิ์ ชื่นกลาง

พิจารณา  
นางสาว.....  
ร.ล.10075

เห็นชอบ  
นายสมศรี เก่งขุนทด

อนุมัติ  
นายสมศรี เก่งขุนทด

หน้า : 4  
จำนวน : 4

2.40

### โครงการก่อสร้างของ.....

โครงการ.....

ปริมาณงาน.....

งบประมาณ.....

วันเริ่มสัญญา.....บาท

ผู้รับจ้าง.....

ผู้ควบคุมงาน.....

ผู้ควบคุมงาน.....

ผู้ควบคุมงาน.....

1.20

### ขอภัยในความไม่สะดวก

แบบขยายข้อความป้าย  
มาตราส่วน 1 : 10

นายสมศรี เก่งขุนทด  
ผู้อำนวยการกองช่าง อบต.หนอง...

รายละเอียดประกอบแบบ

- วิธีป้ายตามความเหมาะสมของพื้นที่ตลอดระยะเวลาก่อสร้าง
- ตัวอักษรให้ชัดเจนตามความเหมาะสมสามารถมองเห็นได้ชัดเจน
- ตำแหน่งการติดตั้งป้ายโครงการฯ และรายละเอียดอื่น

ที่มีได้กำหนดไว้ในแบบ ให้ผู้ควบคุมงานเป็นผู้กำหนด