

ตารางแสดงวงเงินงบประมาณที่ได้รับจัดสรรและราคากลางในงานจ้างก่อสร้าง

๑. ชื่อโครงการ ก่อสร้างถนนคอนกรีตเสริมเหล็ก บ้านปรารักษ์ภูธร หมู่ ๑๗ จากซอยบ้านนายสมร - ไร่ นายสมร /หน่วยงานเจ้าของโครงการ กองช่าง องค์การบริหารส่วนตำบลหนองแวง อำเภอกะพ้อ จังหวัดนครราชสีมา

๒. วงเงินงบประมาณที่ได้รับจัดสรร ๑๙๔,๖๐๐.- บาท

๓. ลักษณะงาน

โดยสังเขป โครงการก่อสร้างถนนคอนกรีตเสริมเหล็ก บ้านปรารักษ์ภูธร หมู่ ๑๗ จากซอยบ้านนายสมร - ไร่ นายสมร หมู่ที่ ๑๗ บ้านปรารักษ์ภูธร ตำบลหนองแวง อำเภอกะพ้อ จังหวัดนครราชสีมา ขนาดกว้าง ๔.๐๐ เมตร หนา ๐.๑๕ เมตร ระยะทางประมาณ ๘๐ เมตร (SIDE SLOP = ๑ : ๑) (ตามแบบที่องค์การบริหารส่วนตำบลหนองแวงกำหนด เลขที่ ๓๒/๒๕๖๒)

๔. ราคากลางคำนวณ ณ วันที่ ๑๗ มิถุนายน ๒๕๖๒ เป็นเงิน ๑๙๓,๕๐๐.- บาท

๕. บัญชีประมาณการราคากลาง

๕.๑ แบบสรุปราคากลางงานก่อสร้างทาง สะพาน และท่อลอดเหลี่ยม

๕.๒ แบบแปลนงานก่อสร้าง

๕.๓ รายละเอียดประมาณราคาก่อสร้าง

๖. รายชื่อคณะกรรมการกำหนดราคากลาง

๖.๑ นายสมศรี เกงขุนทด ตำแหน่ง ผู้อำนวยการกองช่าง

๖.๒ นางสาววิลาวรรณ ชาขุนทด ตำแหน่ง นิติกรปฏิบัติการ

๖.๓ นางสาวเยาวลักษณ์ อัจธานี ตำแหน่ง นักทรัพยากรบุคคลชำนาญการ

ประธานกรรมการ

กรรมการ

กรรมการ/เลขานุการ



ประกาศองค์การบริหารส่วนตำบลหนองแวง

เรื่อง ประกาศกำหนดราคากลางโครงการก่อสร้างถนนคอนกรีตเสริมเหล็ก บ้านปรารักษ์กัญชร หมู่ ๑๗
จากซอยบ้านนายสมร - ไร่นายสมร หมู่ที่ ๑๗ บ้านปรารักษ์กัญชร ตำบลหนองแวง อำเภอกะเปอร์
จังหวัดนครราชสีมา

ด้วย องค์การบริหารส่วนตำบลหนองแวง อำเภอกะเปอร์ จังหวัดนครราชสีมา ได้จัดทำตาราง
แสดงวงเงินงบประมาณที่ได้รับจัดสรรและราคากลางในงานจ้างก่อสร้าง ประจำปีงบประมาณ ๒๕๖๒ โครงการก่อสร้าง
ถนนคอนกรีตเสริมเหล็ก บ้านปรารักษ์กัญชร หมู่ ๑๗ จากซอยบ้านนายสมร - ไร่นายสมร หมู่ที่ ๑๗ บ้านปรารักษ์กัญชร
ตำบลหนองแวง อำเภอกะเปอร์ จังหวัดนครราชสีมา เรียบร้อยแล้ว

ดังนั้น เพื่อเป็นการเปิดเผยข้อมูลรายละเอียดค่าใช้จ่ายเกี่ยวกับการจัดซื้อจัดจ้าง ราคากลางและ
การคำนวณราคากลาง ตามมาตรา ๑๐๓/๗ วรรคหนึ่ง และมาตรา ๑๐๓/๘ วรรคหนึ่ง แห่งพระราชบัญญัติ
ประกอบรัฐธรรมนูญว่าด้วยการป้องกันและปราบปรามการทุจริต พ.ศ. ๒๕๕๒ แก้ไขเพิ่มเติม (ฉบับที่ ๒) พ.ศ.
๒๕๕๔ จึงประกาศกำหนดราคากลางโครงการก่อสร้างถนนคอนกรีตเสริมเหล็ก บ้านปรารักษ์กัญชร หมู่ ๑๗ จากซอย
บ้านนายสมร - ไร่นายสมร หมู่ที่ ๑๗ บ้านปรารักษ์กัญชร ตำบลหนองแวง อำเภอกะเปอร์ จังหวัดนครราชสีมา
ประจำปีงบประมาณ ๒๕๖๒

จึงประกาศให้ทราบโดยทั่วกัน

ประกาศ ณ วันที่ ๑๗ เดือน มิถุนายน พ.ศ. ๒๕๖๒

(นางเพียร แซ่ลี)

นายกองค์การบริหารส่วนตำบลหนองแวง

ประมาณราคาค่าก่อสร้างเป็นราคากลาง

องค์การบริหารส่วนตำบลหนองแวง อำเภอเทพารักษ์ จังหวัดนครราชสีมา

โครงการ ก่อสร้างถนนคอนกรีตเสริมเหล็ก บ้านปรารักษ์กุญชร หมู่ ๑๗ จากซอยบ้านนายสมร - ไร่ นายสมร หมู่ที่ ๑๗
บ้านปรารักษ์กุญชร ตำบลหนองแวง อำเภอเทพารักษ์ จังหวัดนครราชสีมา

เจ้าของงาน องค์การบริหารส่วนตำบลหนองแวง อำเภอเทพารักษ์ จังหวัดนครราชสีมา ออกแบบและรายการ

แบบเลขที่ ๓๒ / ๒๕๖๒ จำนวน ๔ แผ่น

ประมาณการเมื่อ วันที่ ๒๔ พฤษภาคม ๒๕๖๒

ลำดับที่	รายการ	รวมค่างานต้นทุน (บาท)	Factor F	รวมค่าก่อสร้าง (บาท)	หมายเหตุ
๑	ประเภทงานทาง	๑๔๒,๐๗๐.๓๒	๑.๓๖๒๔	๑๙๓,๕๕๖.๖๐	Factor F -เงินจ่ายล่วงหน้า ๐% -ดอกเบี้ยเงินกู้ ๖% -เงินประกันผลงานหัก ๐% -ภาษี ๓%
๒	ป้ายโครงการ				
รวมราคาก่อสร้างเป็นเงิน				๑๙๓,๕๕๖.๖๐	
สรุป	คิดเป็นเงินงบประมาณ			๑๙๓,๕๐๐.๐๐	
(ตัวอักษร) (-หนึ่งแสนเก้าหมื่นสามพันห้าร้อยบาทถ้วน-)					

คณะกรรมการกำหนดราคากลาง ตามคำสั่ง เลขที่ ๒๒๔/๒๕๖๒ ลงวันที่ ๓๑ พฤษภาคม พ.ศ. ๒๕๖๒
ได้ตรวจสอบแล้วเห็นชอบให้ประมาณราคานี้เป็นราคากลาง

(ลงชื่อ).....ประธานกรรมการ

(นายสมศรี เกงขุนทด)

ผู้อำนวยการกองช่าง

(ลงชื่อ).....กรรมการ

(นางสาววิลาวรรณ ชาขุนทด)

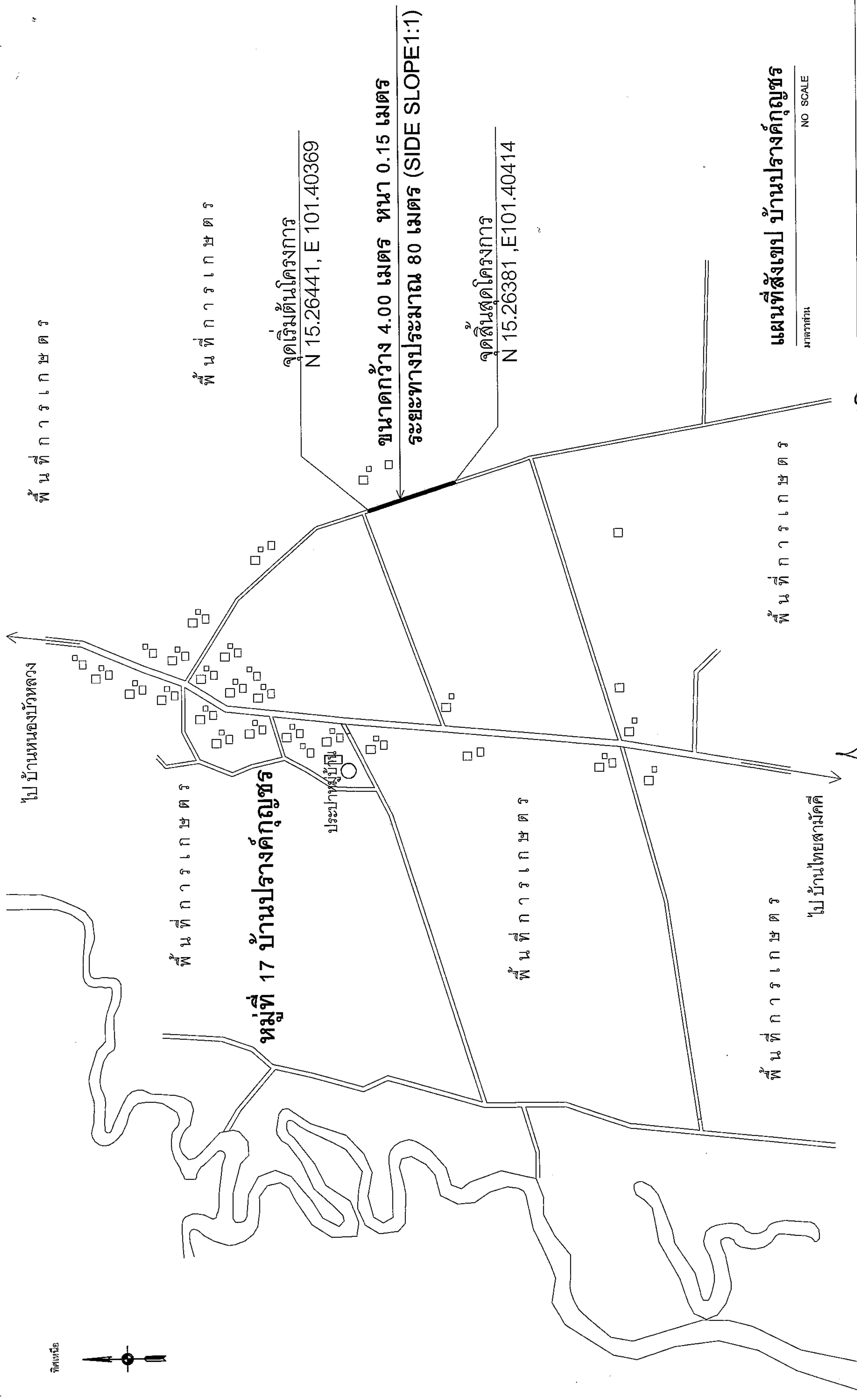
นิติกรปฏิบัติการ

(ลงชื่อ).....กรรมการ


(นางสาวเยาวลักษณ์ อางธานี)

นักทรัพยากรบุคคลชำนาญการ

องค์การบริหารส่วนตำบลหนองแวงกรมส่งเสริมการปกครองท้องถิ่น กระทรวงมหาดไทย
โครงการก่อสร้างถนนคอนกรีตเสริมเหล็ก บ้านบรางค์กู่ หมู่ที่ 17 ตำบลหนองแวง อำเภอเทพารักษ์ จังหวัดนครราชสีมา

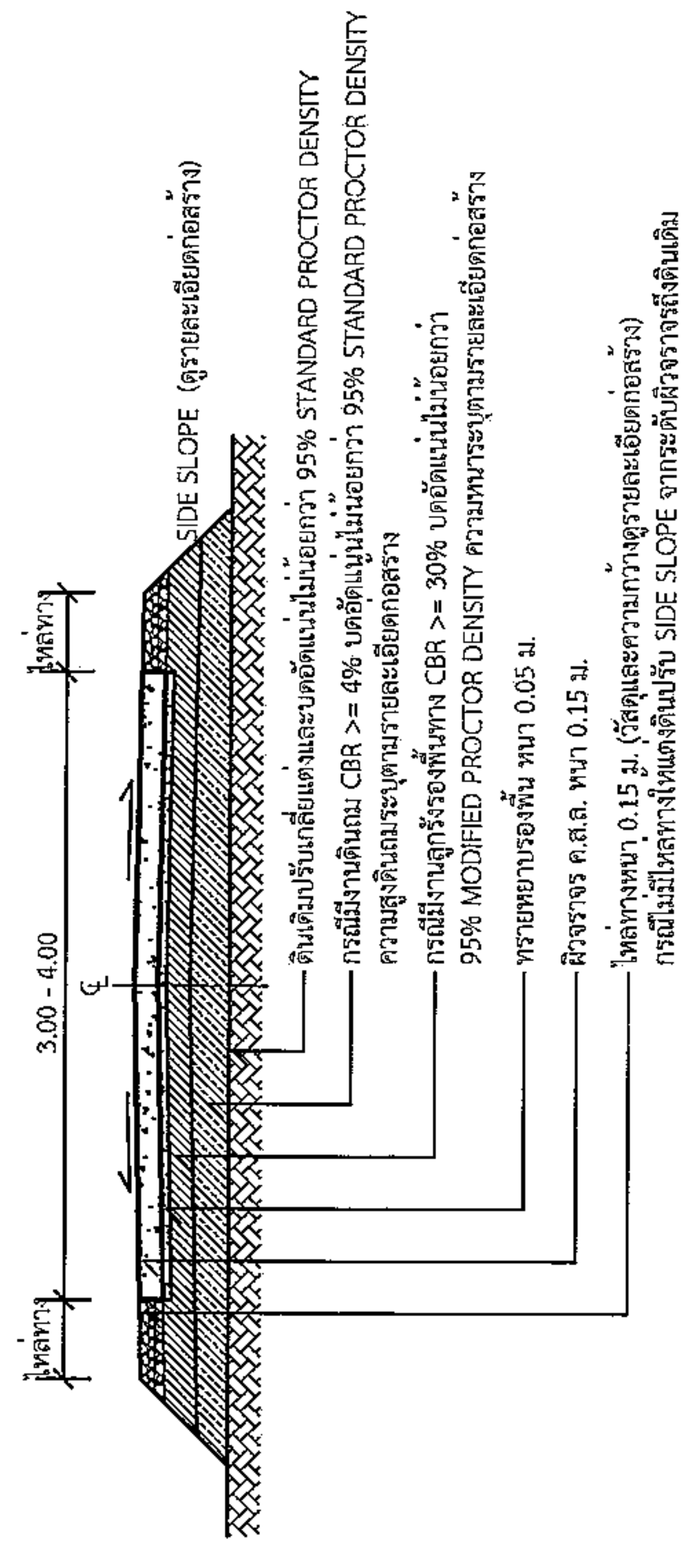


แผนที่สังเขป บ้านบรางค์กู่
มาตราส่วน NO SCALE

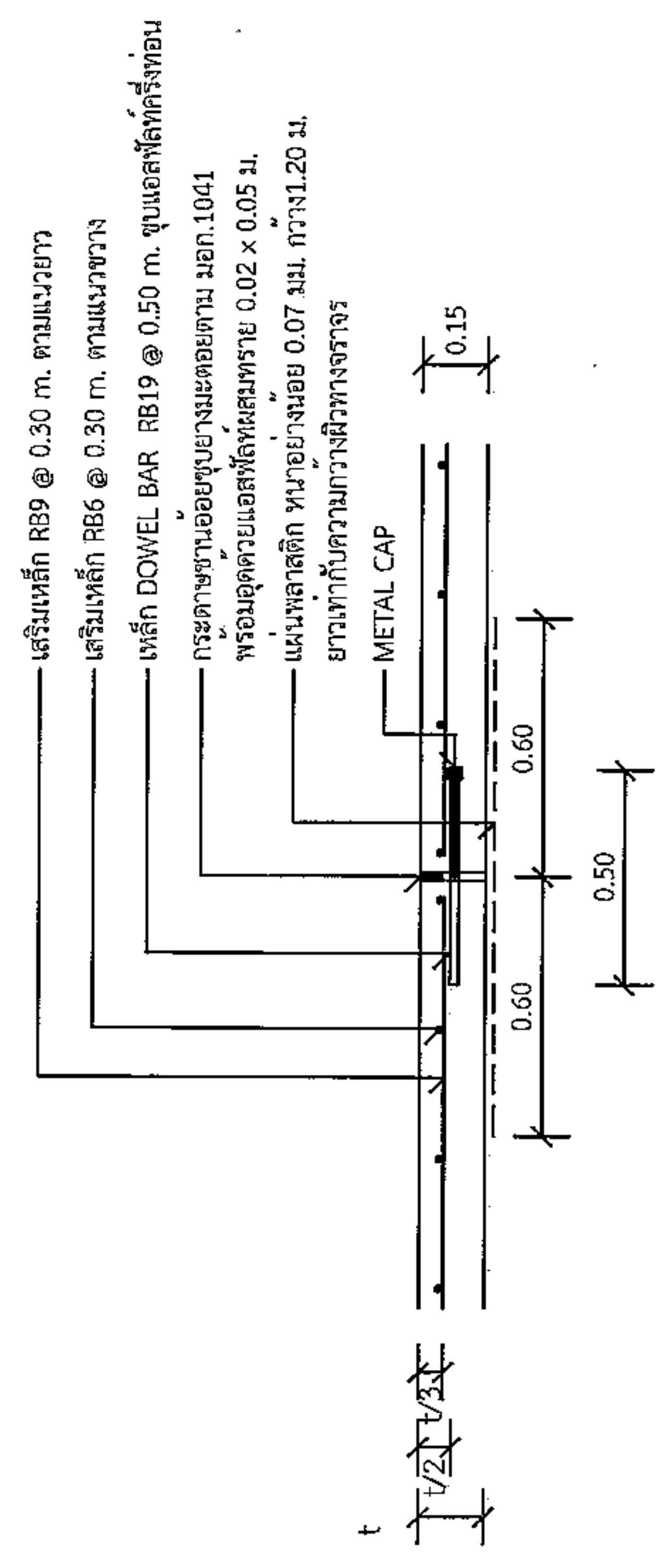
	หนองแวง บ้านบรางค์กู่ ตำบลหนองแวง อำเภอเทพารักษ์ จังหวัดนครราชสีมา	บ้านบรางค์กู่ หมู่ที่ 17	นายสมศรี เก่งขุนทด ผู้อำนวยการกองช่าง อบต.หนองแวง	นายชยพล เจริญฤทธิ์ ปลัด อบต.หนองแวง	นายพิเชษฐ แซ่ตั้ง นายก อบต.หนองแวง	หนองแวง บ้านบรางค์กู่ ตำบลหนองแวง	32/2562	4	1
	หนองแวง บ้านบรางค์กู่ ตำบลหนองแวง	บ้านบรางค์กู่ หมู่ที่ 17	นายสมศรี เก่งขุนทด ผู้อำนวยการกองช่าง อบต.หนองแวง	นายชยพล เจริญฤทธิ์ ปลัด อบต.หนองแวง	นายพิเชษฐ แซ่ตั้ง นายก อบต.หนองแวง	หนองแวง บ้านบรางค์กู่ ตำบลหนองแวง	32/2562	4	1



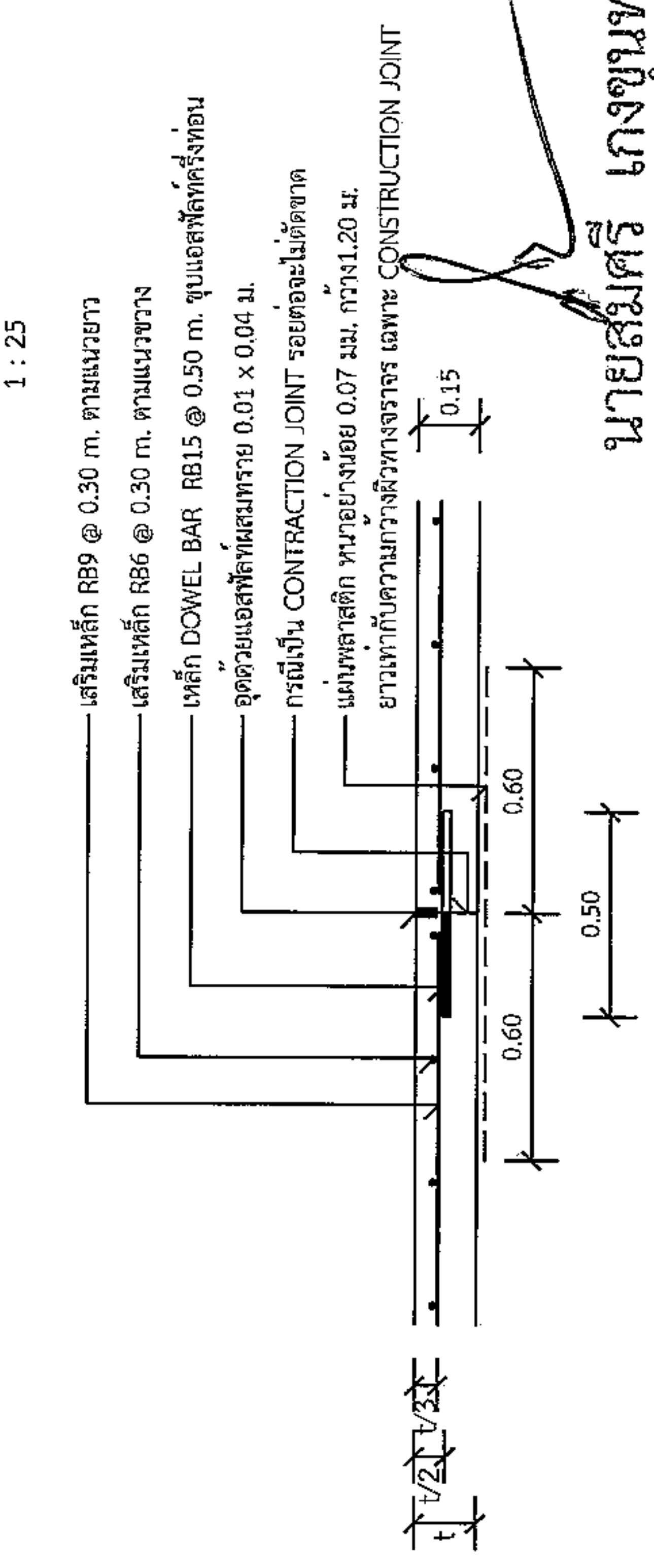
องค์กรปกครองส่วนท้องถิ่น	จังหวัดนครราชสีมา
แบบมาตรฐานเลขที่	พท.นม. 01-201
แบบ :	มาตราฐาน ถนน ค.ส.ล. ทน 0.15 ม. ขนาดกว้าง 3.00 - 4.00 ม.
มาตราฐาน	ระบุแบบ
เขียนแบบ	นายสิริธร ชื่นกลาง
วิศวกรในอา	นายสมิทธิ์ เกษมขุมทด
หน้าเสนอ	นายสมิทธิ์ เกษมขุมทด สน.10075
อนุมัติ	นายสมิทธิ์ เกษมขุมทด
หน้าที่ :	หน้าที่ : 2
จำนวน :	จำนวน : 4



รูปตัด A-A 1 : 75



แบบขยาย (EXPANSION JOINT) ทุกระยะไม่เกิน 100 เมตร 1 : 25



แบบขยาย (CONTRACTION JOINT) และ (CONTRACTION JOINT) ทุกระยะ 10 เมตร 1 : 25

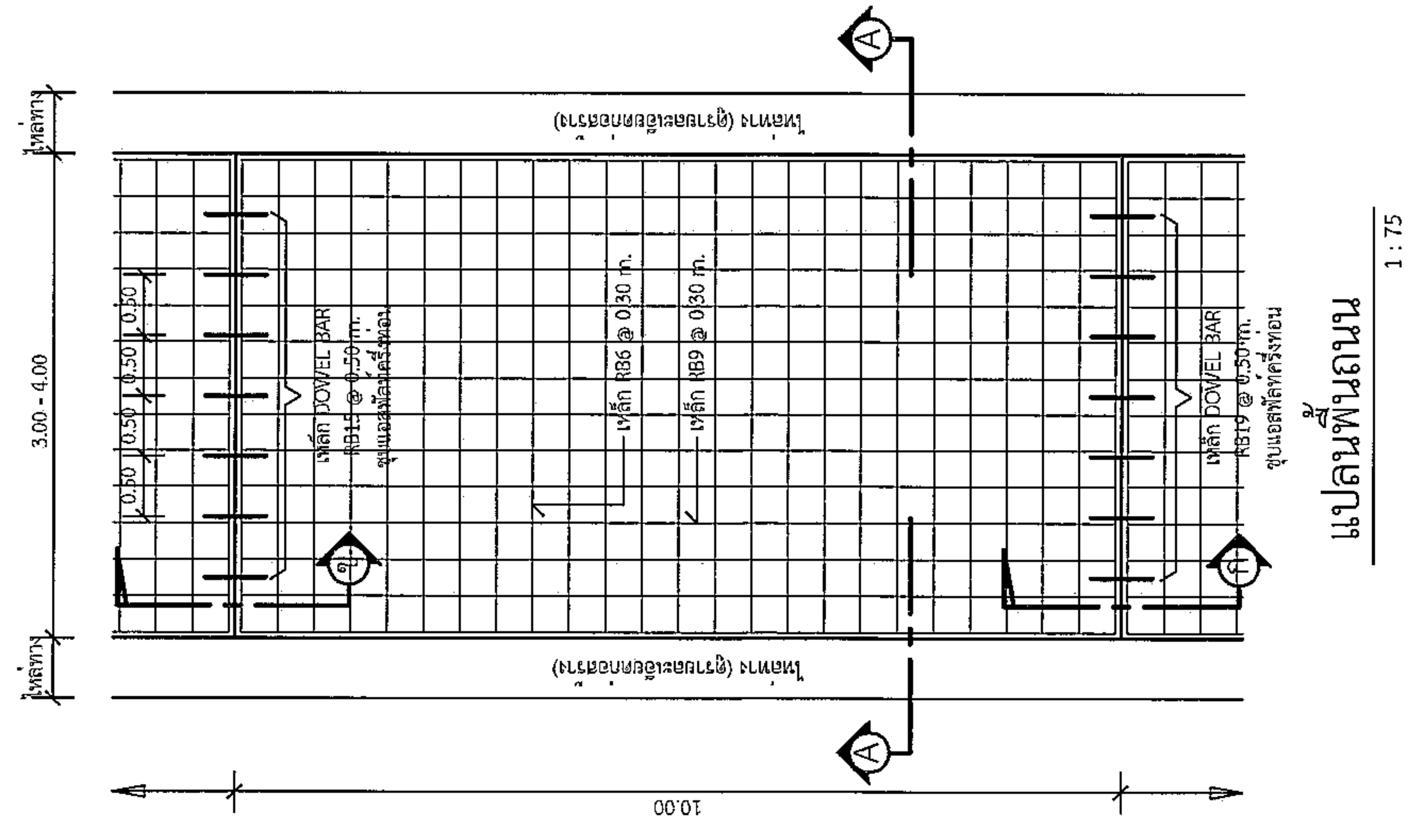
นายสมิทธิ์ เกษมขุมทด

ผู้อำนวยการกองช่าง อบต.หนองแวง

รายการประกอบแบบ

1. ส่วนปูนคอนกรีต(SLUMP)ที่ใช้ ไม่มากกว่า 10 ซม.และแรงอัด(COMPRESSIVE STRENGTH)ของแห้งคอนกรีตตัวอย่างขนาด 15x15x15 ซม.ที่ 28 วันต้องไม่น้อยกว่า 240 กก./ตร.ซม.
2. วิธีขยายรอยต่อคอนกรีตแบบยึดคาน้ำขุ่นชนิดเพร็อน ตาม มอก.479
3. เหล็กเสริมให้ถี่ตามมาตรฐาน มอก.23 และ มอก.24
4. ให้ใช้เหล็กตะแกรง WIRE MESH (มอก.737) ขนาด 4 มม. @ 0.10x0.30 ม.ส. แทนได้ โดยให้รับแรงแสดงในรับแรงคาน้ำจากผู้ผลิต และแรงของอูมูมิติใช้วัสดุก่อนดำเนินการ โดยการเปลี่ยนแอสฟัลต์ดังกล่าวไม่มีผลทำให้ระยะเวลาและค่าก่อสร้างเปลี่ยนแปลง
5. การทำผิวหน้าคอนกรีตให้เรียบ ให้ทำโดยลากไม้แปรงกวาดจากขอบคาน้ำหนึ่งไปยังขอบอีกด้านหนึ่งโดยร่องที่เก็ดยจะตื้นลึกไม่เกิน 2 มม.
6. แบนพลาสติกที่ใช้จะต้องหนาน้อยกว่า 0.07 มม. กว้าง 1.20 ม. ยาวเท่ากับความกว้างผิวจราจร ซึ่งจะต้องมีรอยฉีกขาดไม่เกิน 7% ของแผ่นพลาสติกที่ใช้ แผ่นพลาสติกจะต้องปูแน่นและกันน้ำได้

- ระยะเวลาการออกแบบ 10 ปี
รับน้ำหนักบรรทุกทุกไม่เกิน 12 ตัน
ปริมาณจราจร 100 คันต่อวัน



แปลนพื้นถนน 1 : 75

*วิธีดูและวิธีการคำนวณการก่อสร้างจะต้งเป็นไปตามมาตรฐานทางหลวงท้องถิ่น พ.ศ. 2550 เฉพาะในส่วนที่เกี่ยวข้องเท่านั้น



องค์การปกครองส่วนท้องถิ่น
จังหวัดนครราชสีมา

แบบมาตรฐานเลขที่
พธ.บม. 03-102

แบบ :

มาตรฐานป้ายประชาสัมพันธ์โครงการฯ

มาตรฐาน
ระบุไปแบบ

ผู้จัดทำ

นายธีรศักดิ์ ชัยกลาง

วิศวกรโยธา

นายสมเกียรติ ณีพิทยา

พ.บ.10075

ผู้เสนอ

อนุมัติ

แผ่นที่ :

3

จำนวน :

4

2.40

โครงการก่อสร้างของ.....

โครงการ.....

ปริมาณงาน.....

งบประมาณ.....บาท

วันเริ่มสัญญา.....วันสิ้นสุดสัญญา.....

ผู้รับจ้าง.....โทร.....

ผู้ควบคุมงาน.....โทร.....

ผู้ควบคุมงาน.....โทร.....

ขอภัยในความไม่สะดวก

แบบขยายข้อความป้าย

มาตรฐาน

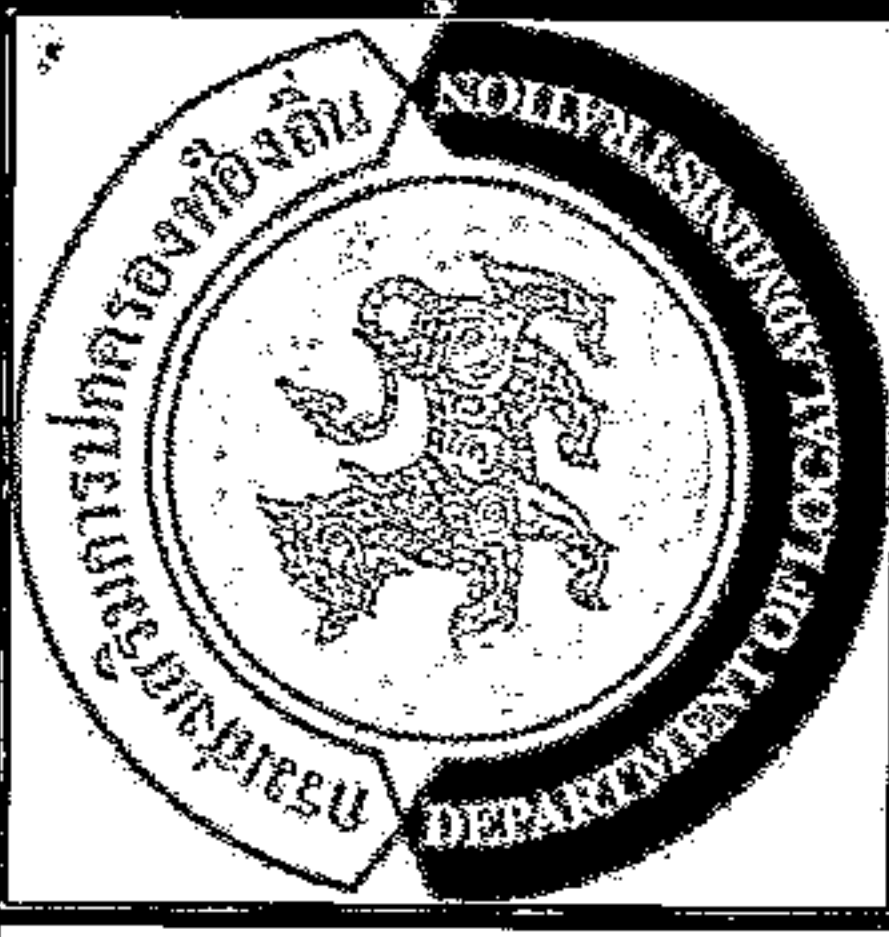
1 : 10

รายละเอียดประกอบแบบ

- วัสดุป้ายตามความเหมาะสมและต้องคงทนตลอดระยะเวลาก่อสร้าง
- ตัวอักษรให้ชัดเจนตามความเหมาะสมสามารถมองเห็นได้ชัดเจน
- ตำแหน่งการติดตั้งป้ายโครงการฯ และรายละเอียดอื่น
- ที่มีกำหนดไว้ในแบบ ให้ผู้ควบคุมงานเป็นผู้กำหนด

นายสมเกียรติ ณีพิทยา

ผู้อำนวยการกองช่าง อบต.หนองแวง



องค์กรปกครองส่วนท้องถิ่น
จังหวัดนครราชสีมา

แบบมาตรฐานเลขที่
ทค.นม. 03-101

แบบ :
มาตรฐานข้อโครงการสร้าง

มาตราส่วน
ระบุในแบบ

เขียนแบบ

นายธีรศักดิ์ ชัยกลาง

วิศวกรโยธา

นายสมณะพร เกตุตะเด

ร.ร.10075

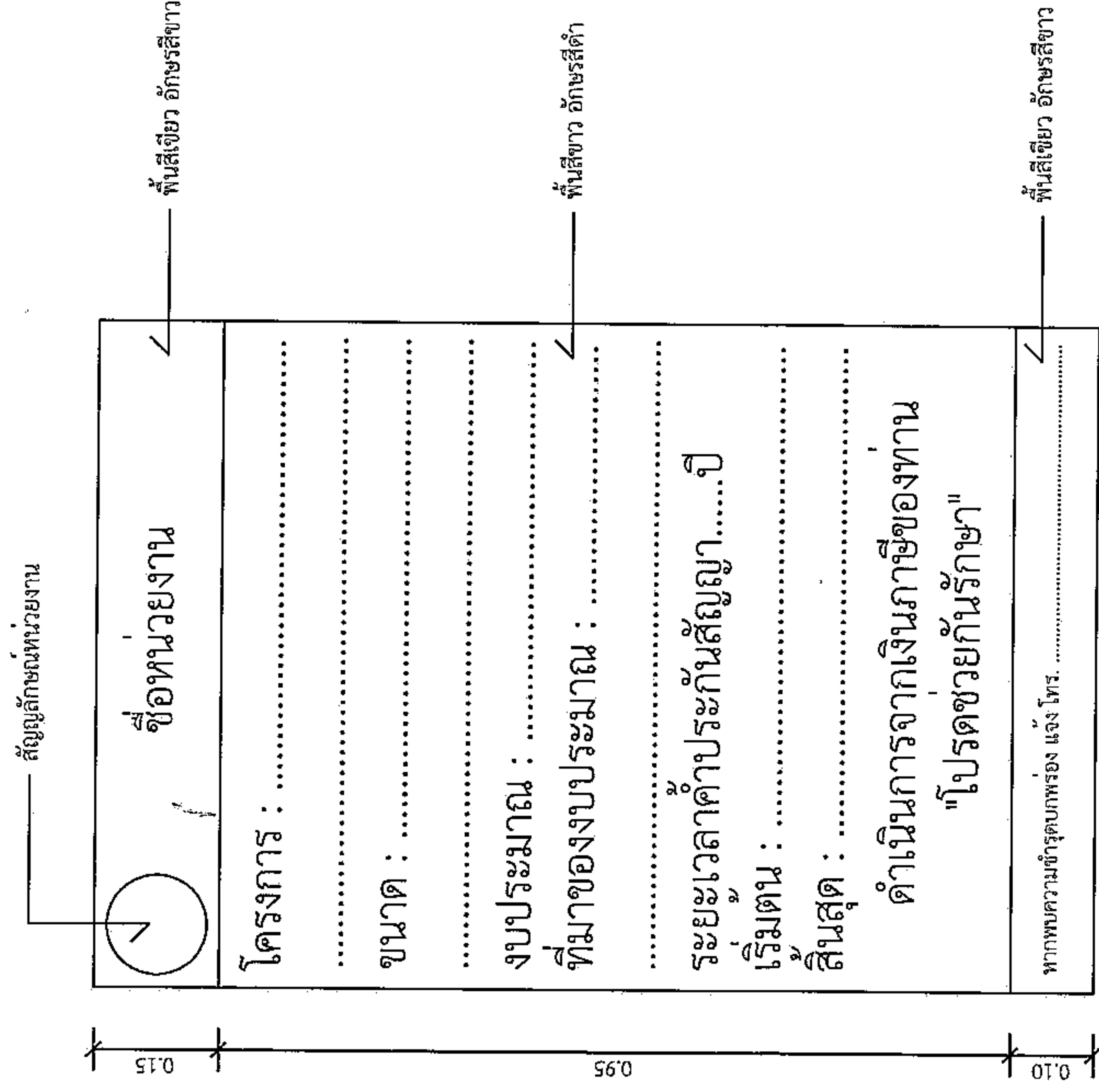
แก้ไข

อนุมัติ

นายสมศรี เกษุนทด

แผ่นที่ : 4

จำนวน : 4



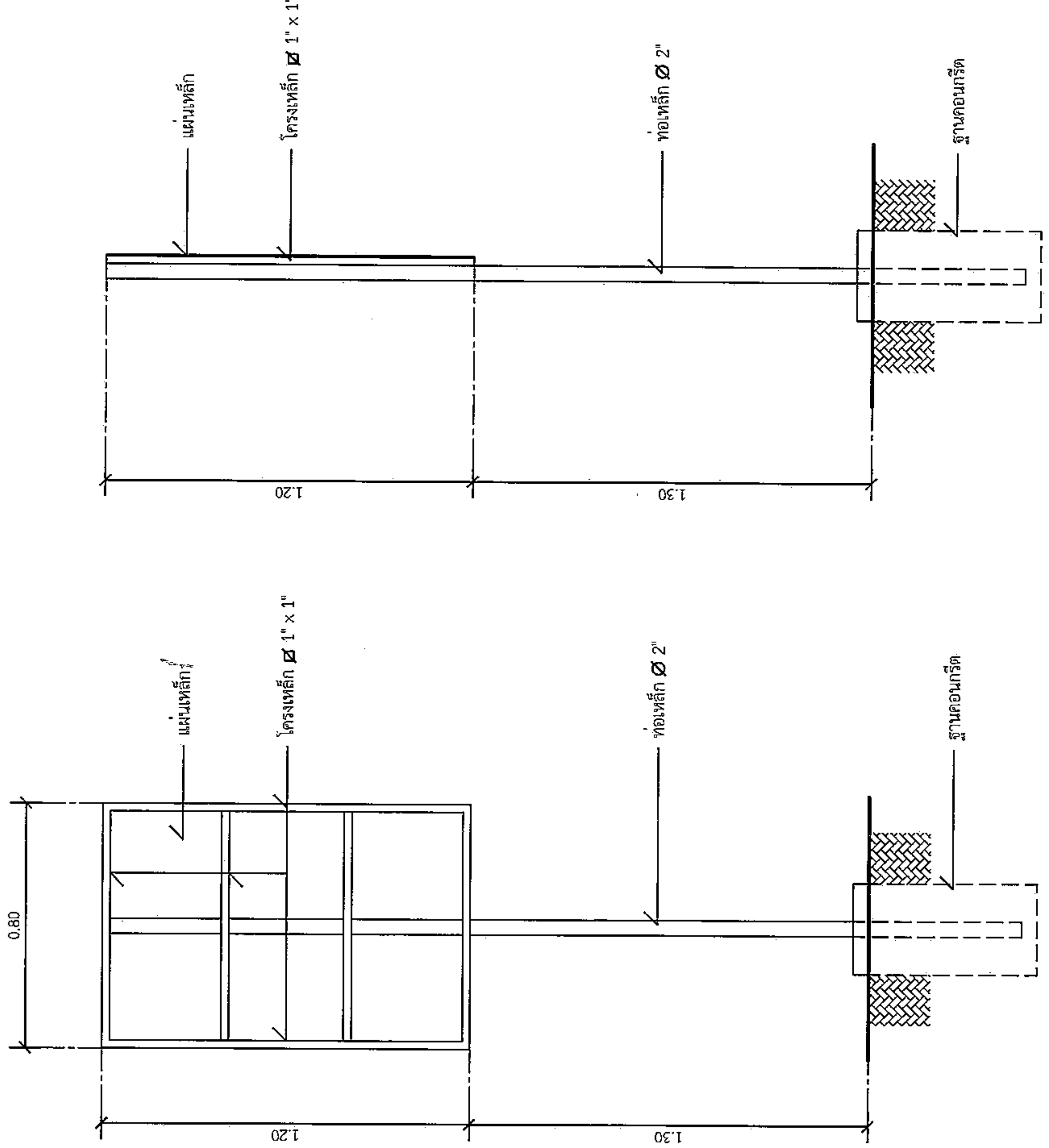
แบบขยายขอความปาย
มาตราส่วน 1 : 10

รายการประกอบแบบ

1. เสา ที่บ่อบำบัดน้ำเสีย ให้ทำเส้นนี้ขึ้นสี่เหลี่ยม
2. ที่บ่อบำบัดน้ำเสียทำเส้นนี้ขึ้นตามแบบ
3. ทำอักษรให้ชัดเจนตามความเหมาะสม

นายสมศรี เกษุนทด

ผู้อำนวยการกองช่าง อบต.หนองแวง



รูปด้านข้าง

มาตราส่วน 1 : 20

รูปด้านหลัง

มาตราส่วน 1 : 20