



ประกาศองค์การบริหารส่วนตำบลหนองแวง
เรื่อง ประกาศกำหนดราคากลางโครงการก่อสร้างถนนคอนกรีตเสริมเหล็ก บ้านวังทรายทอง หมู่ที่ ๑๓ จากศาลา
ประชาคมหมู่บ้าน ไปทางบ้านนายหยุย ดีสุด ตำบลหนองแวง อำเภอเทพารักษ์ จังหวัดนครราชสีมา

ด้วย องค์การบริหารส่วนตำบลหนองแวง อำเภอเทพารักษ์ จังหวัดนครราชสีมา ได้จัดทำตาราง
แสดงวงเงินงบประมาณที่ได้รับจัดสรรและราคากลางในงานจ้างก่อสร้าง ประจำปีงบประมาณ ๒๕๖๕ โครงการ
ก่อสร้างถนนคอนกรีตเสริมเหล็ก บ้านวังทรายทอง หมู่ที่ ๑๓ จากศาลาประชาคมหมู่บ้าน ไปทางบ้านนายหยุย ดีสุด
ตำบลหนองแวง อำเภอเทพารักษ์ จังหวัดนครราชสีมา เรียบร้อยแล้ว

ดังนั้น เพื่อเป็นการเปิดเผยข้อมูลรายละเอียดค่าใช้จ่ายเกี่ยวกับการจัดซื้อจัดจ้าง ราคากลางและการ
คำนวณราคากลาง ตามมาตรา ๑๐๓/๗ วรรคหนึ่ง และมาตรา ๑๐๓/๘ วรรคหนึ่ง แห่งพระราชบัญญัติประกอบ
รัฐธรรมนูญว่าด้วยการป้องกันและปราบปรามการทุจริต พ.ศ. ๒๕๕๒ แก้ไขเพิ่มเติม (ฉบับที่ ๒) พ.ศ. ๒๕๕๔ จึงประกาศ
กำหนดราคากลางโครงการก่อสร้างถนนคอนกรีตเสริมเหล็ก บ้านวังทรายทอง หมู่ที่ ๑๓ จากศาลาประชาคมหมู่บ้าน ไป
ทางบ้านนายหยุย ดีสุด ตำบลหนองแวง อำเภอเทพารักษ์ จังหวัดนครราชสีมา ประจำปีงบประมาณ ๒๕๖๕

ประกาศ ณ วันที่ ๑๘ เดือน เมษายน พ.ศ. ๒๕๖๕

(นางเพียร แซ่ลี)

นายกองค์การบริหารส่วนตำบลหนองแวง



ตารางแสดงวงเงินงบประมาณที่ได้รับจัดสรรและราคากลางในงานจ้างก่อสร้าง

๑. ชื่อโครงการ โครงการก่อสร้างถนนคอนกรีตเสริมเหล็ก บ้านวังทรายทอง หมู่ที่ ๑๓ จากศาลาประชาคม หมู่บ้าน ไปทางบ้านนายหุ่ย ดีสุด ตำบลหนองแวง อำเภอเทพารักษ์ จังหวัดนครราชสีมา /หน่วยงานเจ้าของโครงการ กองช่าง องค์การบริหารส่วนตำบลหนองแวง อำเภอเทพารักษ์ จังหวัดนครราชสีมา

๒. วงเงินงบประมาณที่ได้รับจัดสรร ๔๑๔,๓๐๐.- บาท

๓. ลักษณะงาน

โดยสังเขป โครงการก่อสร้างถนนคอนกรีตเสริมเหล็ก บ้านวังทรายทอง หมู่ที่ ๑๓ จากศาลาประชาคม หมู่บ้าน ไปทางบ้านนายหุ่ย ดีสุด ตำบลหนองแวง อำเภอเทพารักษ์ จังหวัดนครราชสีมา ขนาดกว้าง ๕.๐๐ เมตร หนา ๐.๑๕ เมตร ระยะทางประมาณ ๑๓๙ เมตร (SIDE SLOPE = NO SLOPE) พร้อมป้ายโครงการ ๑ ป้าย (รายละเอียดตามแบบที่ อบต. กำหนดเลขที่ ๑๕/๒๕๖๕)

๔. ราคากลางคำนวณ ณ วันที่ ๒๒ มีนาคม ๒๕๖๕ เป็นเงิน ๔๙๒,๒๐๐.- บาท

๕. บัญชีประมาณการราคากลาง

๕.๑ แบบสรุปราคากลางงานก่อสร้างทาง สะพาน และท่อลอดเหลี่ยม

๕.๒ แบบแปลนงานก่อสร้าง

๕.๓ รายละเอียดประมาณราคาก่อสร้าง

๖. รายชื่อคณะกรรมการกำหนดราคากลาง

๖.๑ นายสมศรี เกงขุนทด

ตำแหน่ง ผู้อำนวยการกองช่าง

ประธานกรรมการ

๖.๒ นางสาวสุนิสา ฤทธิมหา

ตำแหน่ง นักวิชาการสาธารณสุข

กรรมการ

๖.๓ นางสาวอรสา บุตรธนู

ตำแหน่ง เจ้าพนักงานธุรการ

กรรมการ/เลขานุการ

ประมาณราคาก่อสร้างเป็นราคากลาง

องค์การบริหารส่วนตำบลหนองแวง อำเภอเทพารักษ์ จังหวัดนครราชสีมา

โครงการ ก่อสร้างถนนคอนกรีตเสริมเหล็ก บ้านวังทรายทอง หมู่ที่ ๑๓ จากศาลาประชาคมหมู่บ้าน ไปทาง
บ้านนายหยุย ตีสุด ตำบลหนองแวง อำเภอเทพารักษ์ จังหวัดนครราชสีมา

เจ้าของงาน องค์การบริหารส่วนตำบลหนองแวง อำเภอเทพารักษ์ จังหวัดนครราชสีมา ออกแบบและรายการ

แบบเลขที่ ๑๕/๒๕๖๕ จำนวน ๑ แผ่น

ประมาณการเมื่อ วันที่ ๒๒ มีนาคม ๒๕๖๕

ลำดับที่	รายการ	รวมค่างานต้นทุน (บาท)	Factor F	รวมค่าก่อสร้าง (บาท)	หมายเหตุ
๑	หมวด งานทาง	๓๑๕,๔๗๗.๔๐	๑.๓๖๐๗	๔๒๙,๒๗๐.๐๙	Factor F. -ดอกเบี้ยเงินกู้ ๖ % -ภาษี ๗ % -เงินจ่ายล่วงหน้า ๐ % -เงินประกันผลงานหัก ๐%
รวมราคาก่อสร้างเป็นเงิน				๔๒๙,๒๗๐.๐๙	
สรุป	คิดเป็นเงินงบประมาณ			๔๒๙,๒๐๐.๐๐	
(ตัวอักษร) (-สี่แสนสองหมื่นเก้าพันสองร้อยบาทถ้วน-)					

คณะกรรมการกำหนดราคากลาง ตามคำสั่ง เลขที่ ๗๔/๒๕๖๕ ลงวันที่ ๑๗ มีนาคม พ.ศ. ๒๕๖๕
ได้ตรวจสอบแล้วเห็นชอบให้ประมาณราคานี้เป็นราคากลาง

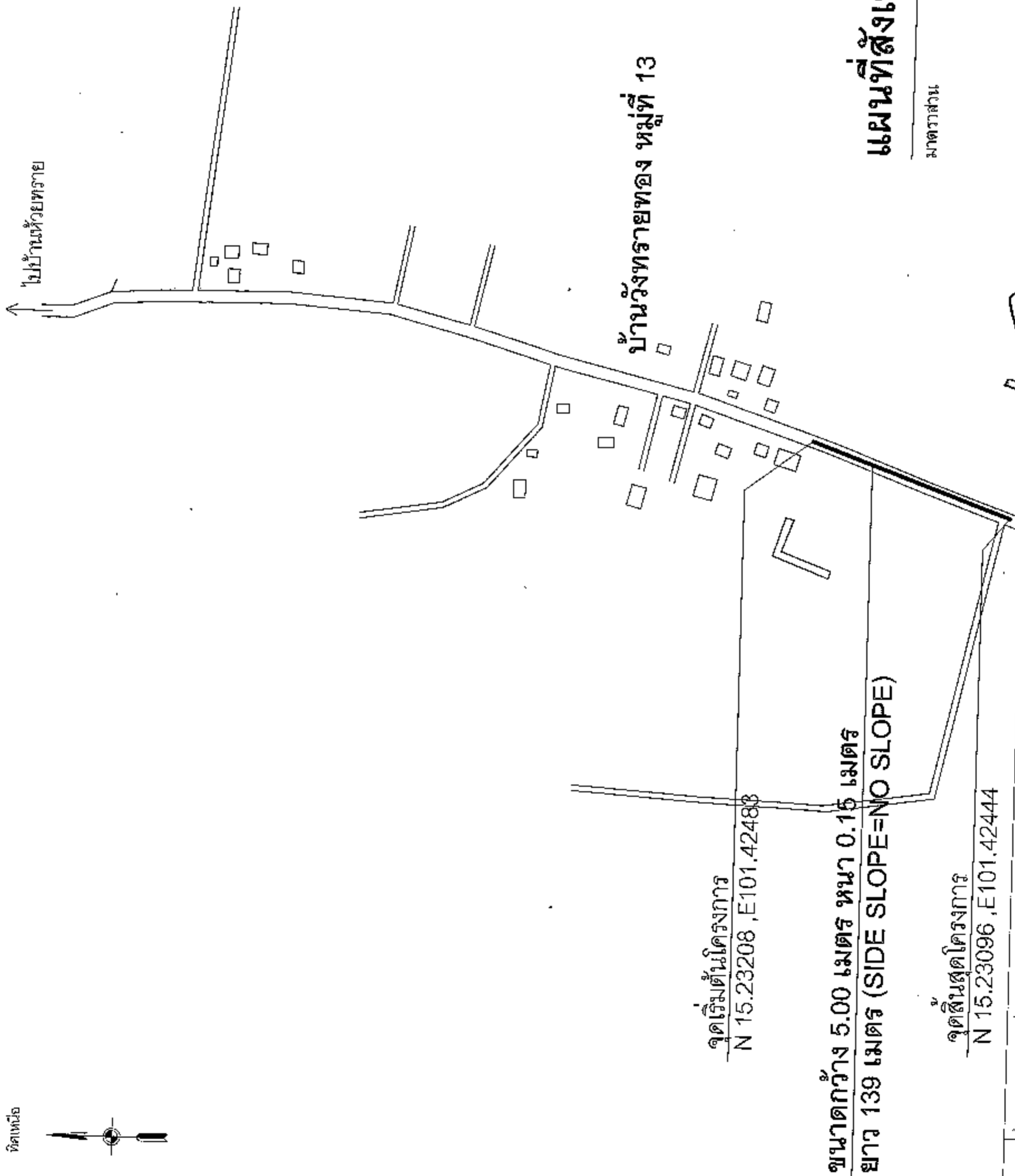
(ลงชื่อ).....ประธานกรรมการ
(นายสมศรี เกงขุนทด)
ผู้อำนวยการกองช่าง

(ลงชื่อ).....กรรมการ
(นางสาวสุนิสา ฤทธิ์มหา)
นักวิชาการสาธารณสุข

(ลงชื่อ).....กรรมการ
(นางสาวอรสา บุตรธนู)
เจ้าพนักงานธุรการ

องค์การบริหารส่วนตำบลหนองแวง กรมส่งเสริมการปกครองท้องถิ่น กระทรวงมหาดไทย
 โครงการก่อสร้างถนนคอนกรีตเสริมเหล็ก บ้านวังทรายทอง หมู่ที่ ๑๓ ตำบลหนองแวง อำเภอเทพารักษ์ จังหวัดนครราชสีมา

ทิศเหนือ



แผนที่สังเขป บ้านวังทรายทอง

มาตราส่วน

NO SCALE



ตำแหน่ง	นายประสิทธิ์ เกตุเมศ	ตำแหน่ง	นางสุดัญญาลักษณ์ สิริบุญ
ชื่อตำแหน่ง	ผู้กำกับการจราจร: อำนวยการจราจร	ตำแหน่ง	ข้าราชการกรมที่ดิน อ.ส.หนองแวง
ตำแหน่ง	นายอนุช ไข่อู้อึ้ง	ตำแหน่ง	นางเป็ญร เต้
ชื่อตำแหน่ง	ผู้ช่วยช่างสำรวจ อ.ป.หนองแวง	ตำแหน่ง	นายก อบต.หนองแวง
ตำแหน่ง	นายสมศรี เกตุเมศ	ตำแหน่ง	
ชื่อตำแหน่ง	ผู้ดำเนินการจราจร อำนวยการจราจร	ตำแหน่ง	

(Signatures)

แผนที่สังเขป

เลขที่	1
จำนวน	4



องค์การปกครองส่วนท้องถิ่น:
จังหวัดนครราชสีมา

แบบมาตรฐานเลขที่
พ.ร.บ. 04-202
13/45

มาตราฐาน กบม. ค.ส.ถ. พ.บ. 0.15 ม.
ขนาดกว้างเป็น 4.00 ม. ไม่เกิน 6.00 ม.

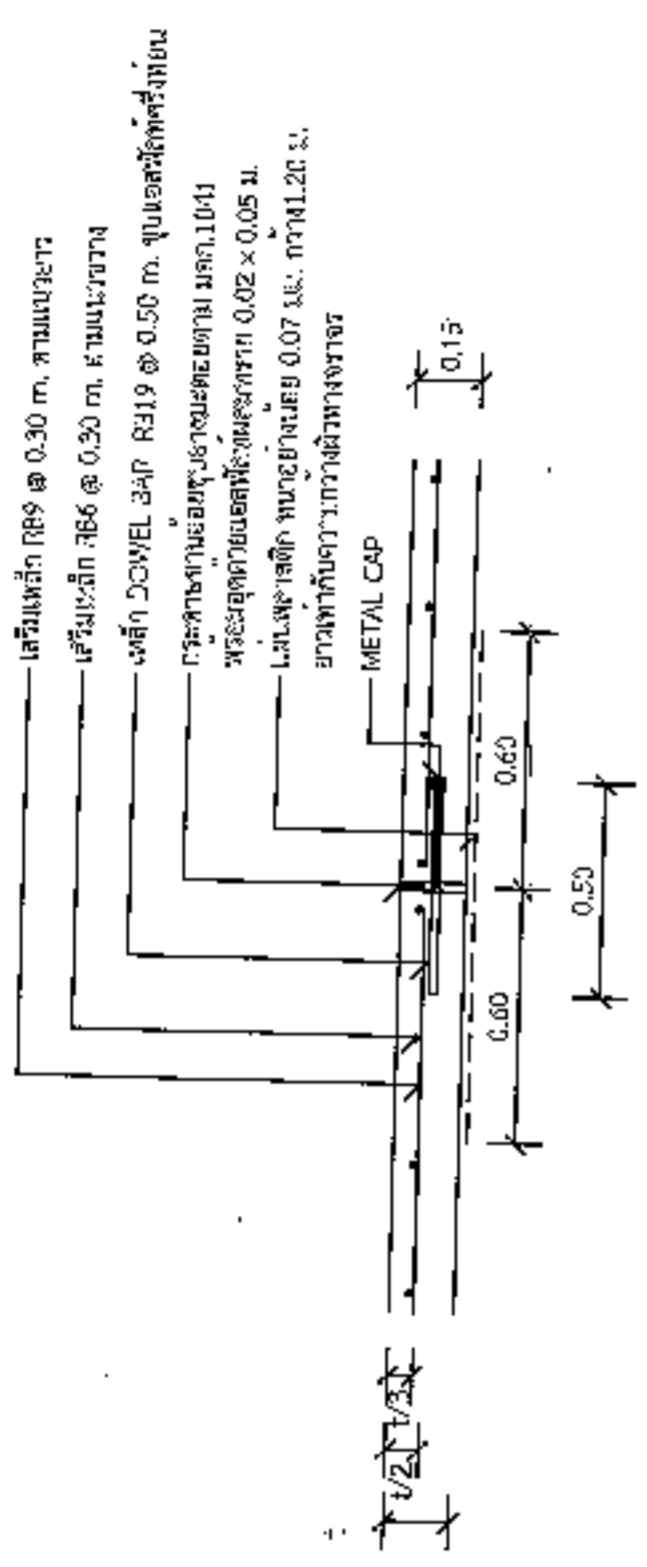
ชื่อแบบ
รหัสแบบ
วันที่
ผู้จัดทำ

ชื่อ
ตำแหน่ง
ชื่อ
ตำแหน่ง

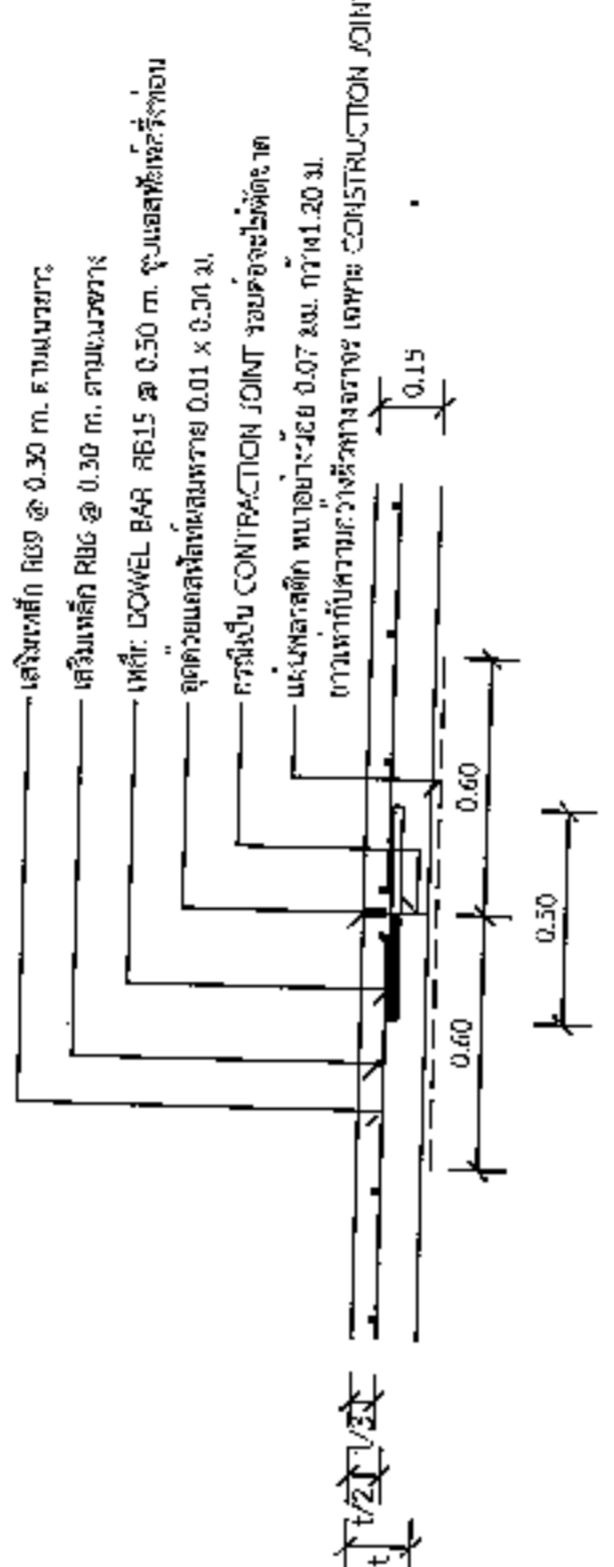
ชื่อ
ตำแหน่ง

ชื่อ
ตำแหน่ง

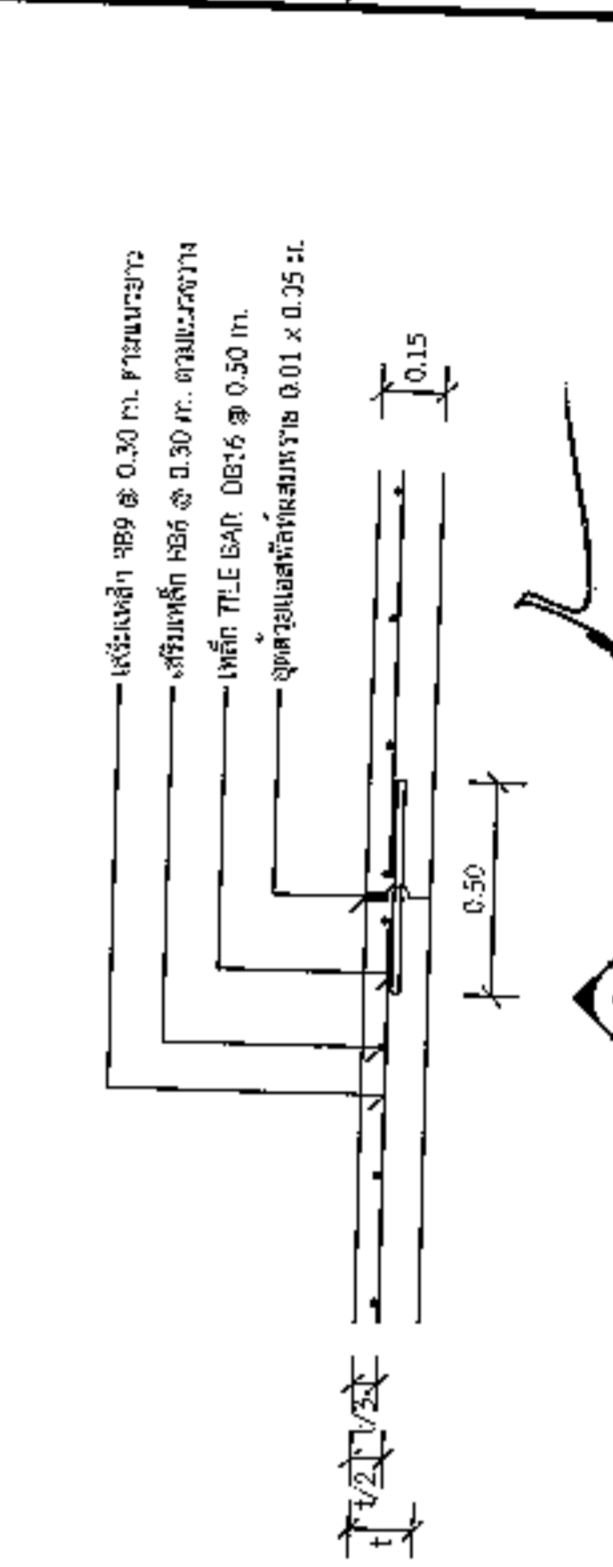
หน้า : 2
จาก : 4



แบบขยาย
EXPANSION JOINT ทุกระยะไม่เกิน 100 เมตร



แบบขยาย
CONSTRUCTION JOINT และ
CONSTRUCTION JOINT ทุกระยะ 10 เมตร

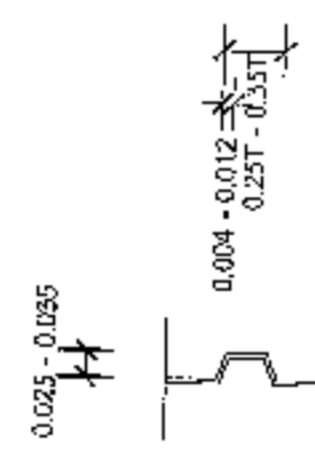


แบบขยาย
LONGITUDINAL JOINT ระยะ 10 เมตร
ผู้ดำเนินการก่อสร้าง บริษัท. เจริญรุ่งเรือง

หนังสือและวิธีการดำเนินการก่อสร้างจะส่งไปให้ตามมาตรฐานทางหลวงชนบท พ.ศ. 2556 เฉพาะในส่วนที่เกี่ยวข้องเท่านั้น.

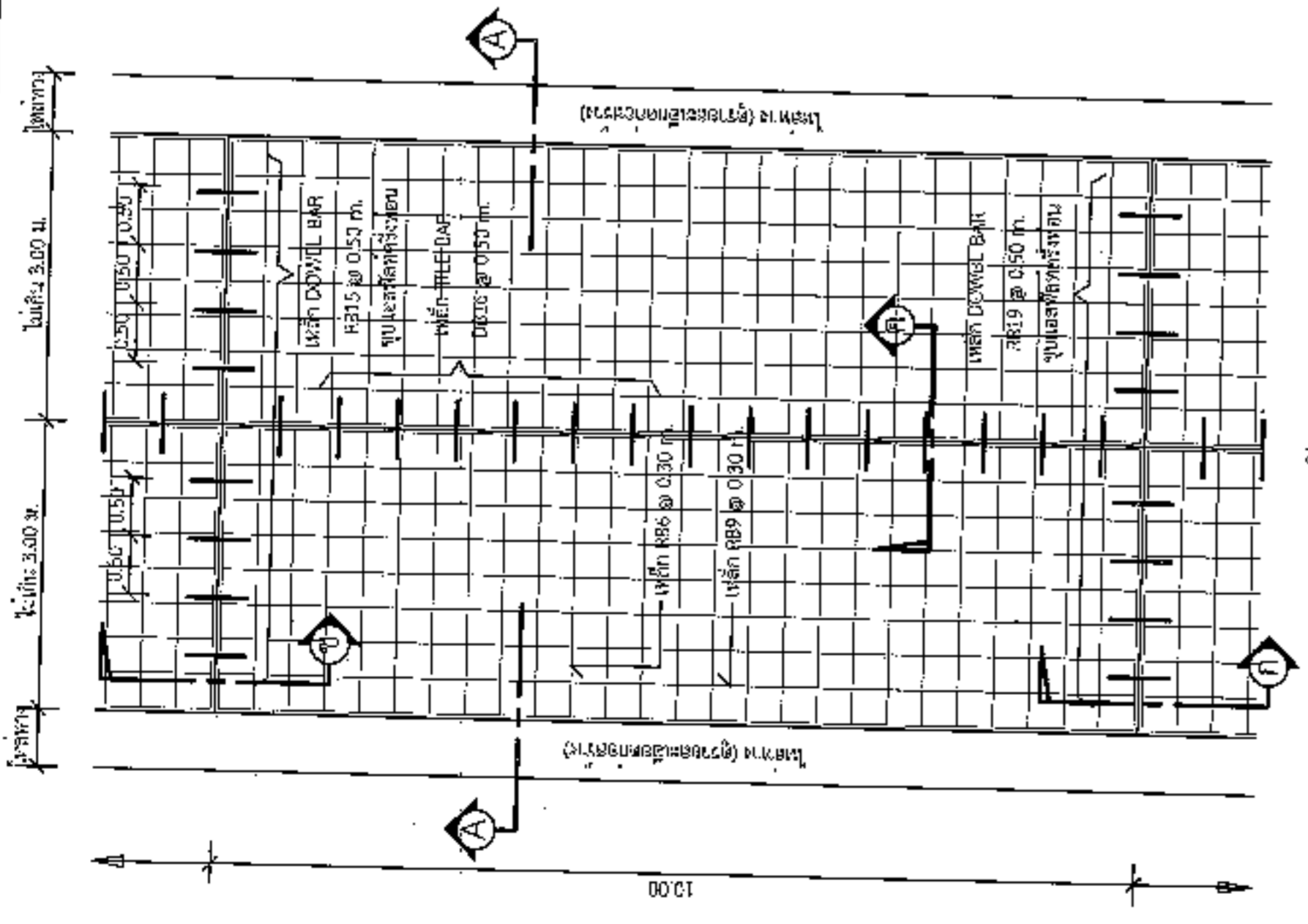
รายการประกอบแบบ

1. ส่วนฐานคอนกรีต (SLAB) ที่หนา 10 ซม. มีเหล็กเสริม (COMPRESSION STRENGTH) ของคอนกรีตที่ความยาว 15x15x15 ซม. ที่ 28 วัน (ไม่น้อยกว่า 240 กก./ตร.ซม.)
2. วัสดุขยายต่อเชื่อมที่หนา 1 ซม. มีเหล็กเสริม 100 กก./ตร.ซม.
3. เหล็กเสริมที่ใช้เพื่อขยายต่อเชื่อม 10 ซม. มีเหล็กเสริม 24 กก./ตร.ซม.
4. ไม้ฉากที่ใช้เพื่อขยายต่อเชื่อม 10 ซม. มีเหล็กเสริม 24 กก./ตร.ซม. และเหล็กเสริมที่ใช้เพื่อขยายต่อเชื่อม 1 ซม. มีเหล็กเสริม 24 กก./ตร.ซม. และเหล็กเสริมที่ใช้เพื่อขยายต่อเชื่อม 1 ซม. มีเหล็กเสริม 24 กก./ตร.ซม.
5. การทำผิวหน้าคอนกรีตให้เรียบ โดยใช้เหล็กเสริม 10 ซม. มีเหล็กเสริม 24 กก./ตร.ซม. และเหล็กเสริมที่ใช้เพื่อขยายต่อเชื่อม 1 ซม. มีเหล็กเสริม 24 กก./ตร.ซม.
6. แผ่นพลาสติกที่ใช้เพื่อขยายต่อเชื่อม 10 ซม. มีเหล็กเสริม 24 กก./ตร.ซม. และเหล็กเสริมที่ใช้เพื่อขยายต่อเชื่อม 1 ซม. มีเหล็กเสริม 24 กก./ตร.ซม.



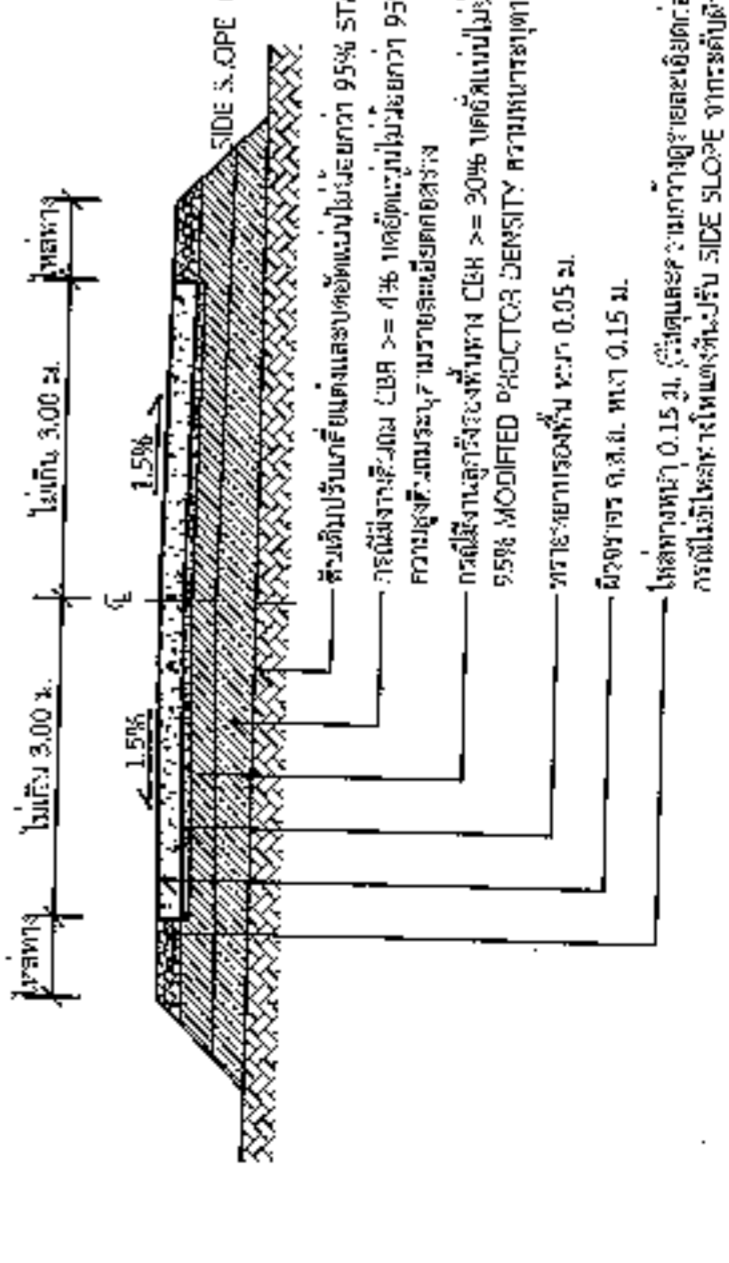
ขยายรอยต่อตามยาว

1 : 10



แปลนพื้นถนน

1 : 7.5



รูปตัด

1 : 7.5



องค์การปกครองส่วนท้องถิ่น
จังหวัดนครราชสีมา

แบบมาตรฐานเลขที่
พจน.บ. 03-102
15/65

มาตรฐานปัจจัยราคาพื้นที่โครงการ

มาตราส่วน
รูปย่อ

ชื่อแบบ

นายธีระศักดิ์ คุ้มถาง

วิชา/โยธา

นายสมชาย วัฒนศิริ
RB-100/5

แผ่น

แผ่น

แผ่น

จำนวน

3

จำนวน

4

2.00

โครงการก่อสร้างของ.....

โครงการ.....

ปริมาณงาน.....

งบประมาณ.....บาท

วันเริ่มสัญญา.....วันสิ้นสุดสัญญา.....

ผู้รับจ้าง.....โทร.....

ผู้ควบคุมงาน.....โทร.....

ผู้ควบคุมงาน.....โทร.....

ขอภัยในความไม่สะดวก

แบบขยายข้อความป้าย

มาตรา ๕๖ ๖

1 : 10

รายละเอียดประกอบแบบ

- ข้อบัญญัติตามความเหมาะสมจะตั้งค่างานตลอดระยะเวลาก่อสร้าง
- ค่าใช้จ่ายที่ใช้ขยายข้อความเหมาะสมตามกรมการท้องถิ่นได้จัดจน
- ค่าแผนผังการตั้งป้ายโครงการ และรายละเอียดอื่น
- ทรัพย์สินที่มอบให้แบบ ให้ผู้ควบคุมงานเป็นผู้กำหนด

นายสมศรี เก่งขุ่นตลอด
ผู้อำนวยการกองช่าง อบต.หนองแวง



องค์การปกครองส่วนท้องถิ่น
จังหวัดนครราชสีมา

แบบมาตรฐานรหัส
พ.ณ.ม. 03-101

15/65

แบบ :

มาตรฐานบัญชีโครงการสร้าง

มาตรา

ฉบับ

นายสมศรี ชัยกิจ

วิศวกร

นายสมชาย ทรัพย์

พ.ณ.ม. 03-101

ตำแหน่ง

[Signature]

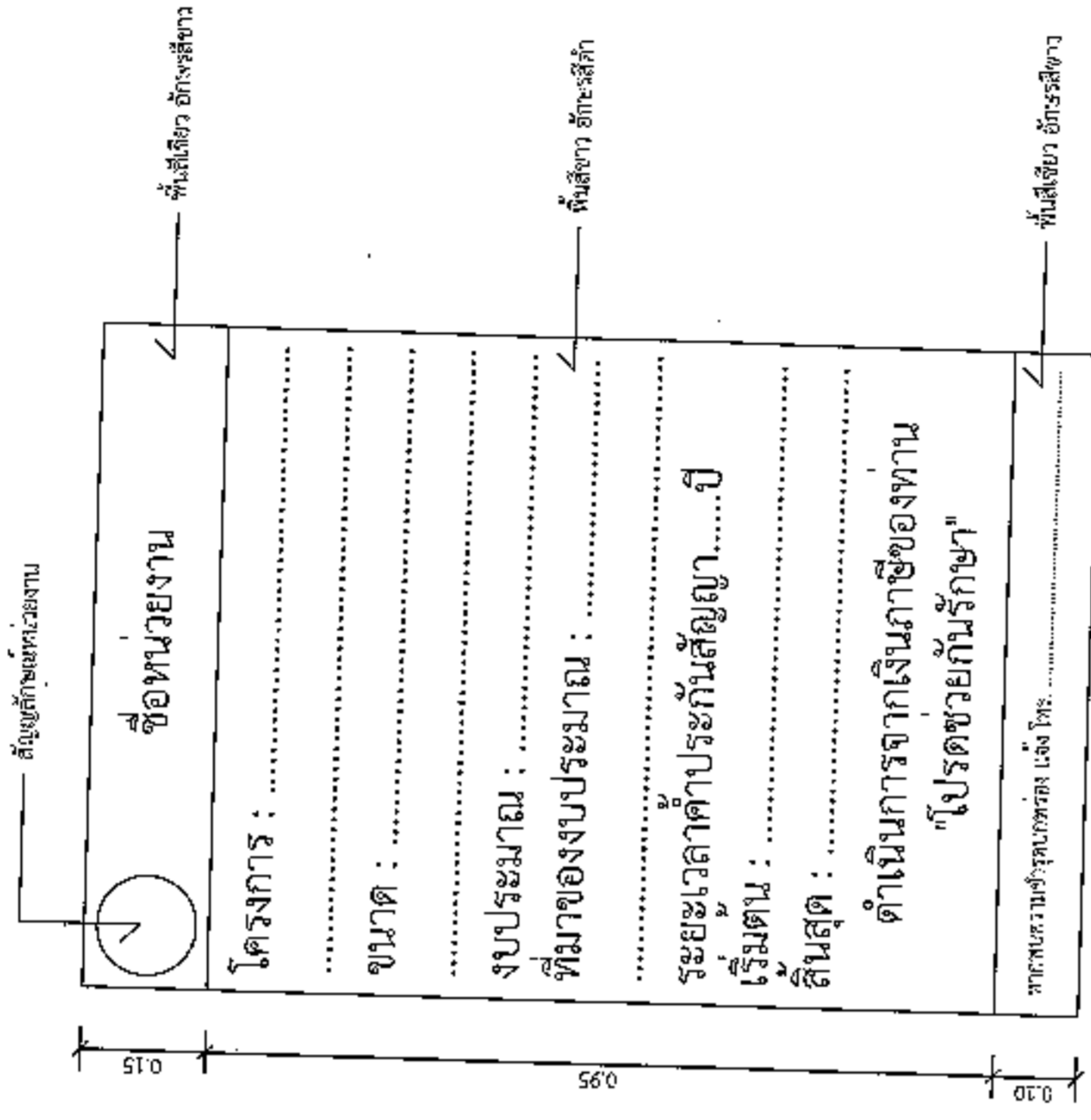
วันที่

[Signature]

หน้า

A

A



แบบขยายข้อความป้าย
มาตราสาม

1 : 10

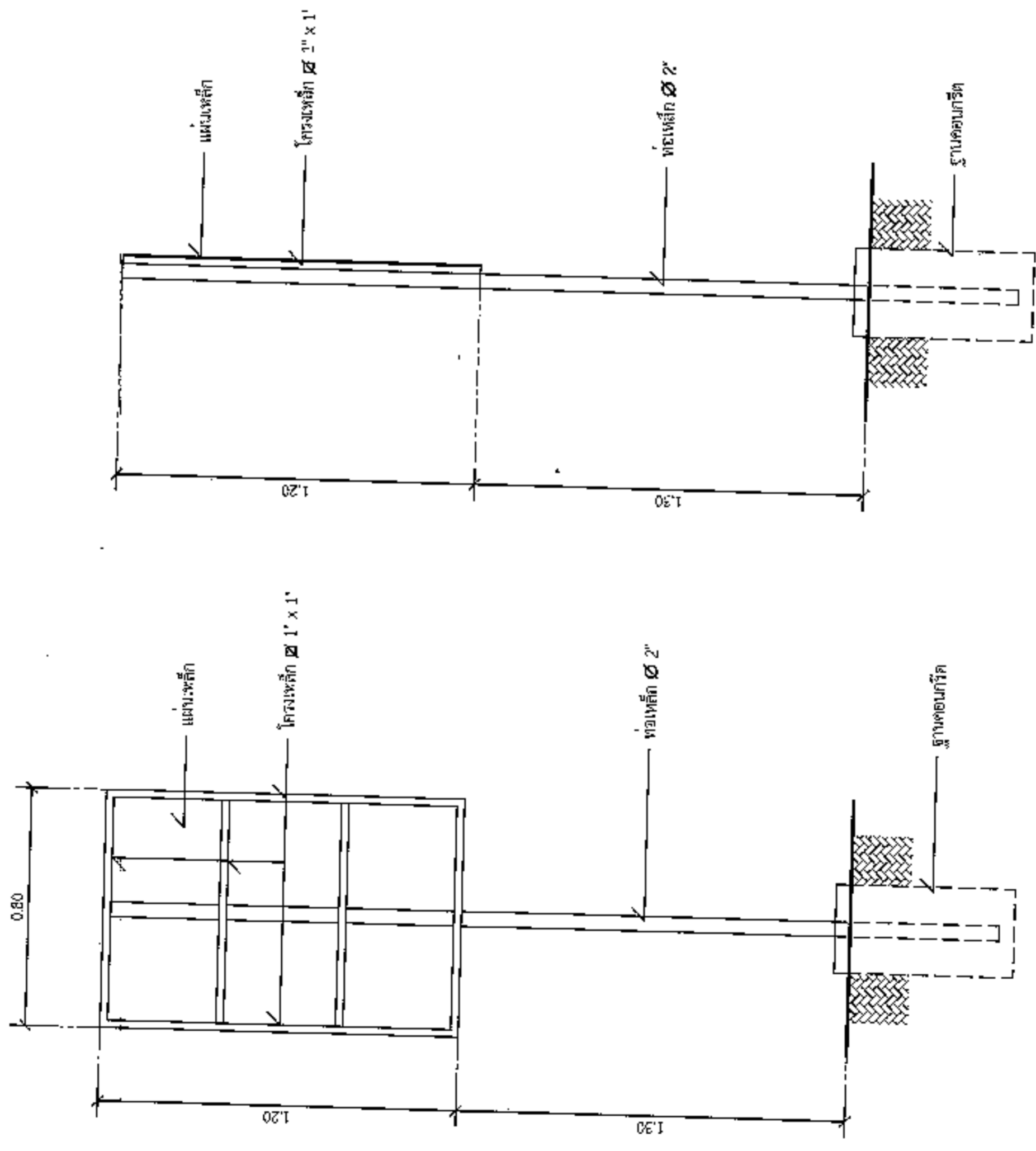
รายการประกอบแบบ

1. เสา พื้นหน้ากว้าง 10 ซม. สูง 1 เมตร
2. พื้นป้ายกว้าง 1 เมตร สูง 1 เมตร
3. ตัวอักษรโลหะ ขนาดตามแบบ

[Signature]

นายสมศรี เก่งขุนทด

ผู้อำนวยการกองช่าง อบต.หนองม่วง



รูปด้านข้าง
มาตราสาม

1 : 20

รูปด้านหลัง
มาตราสาม

1 : 20