



ประกาศองค์การบริหารส่วนตำบลหนองแวง

เรื่อง ประกาศกำหนดราคากลางโครงการก่อสร้างถนนคอนกรีตเสริมเหล็ก บ้านไทยสามัคคี หมู่ที่ ๑๔ จากฝายน้อย - คอสะพาน ช่วงที่ ๑ หมู่ที่ ๑๔ ตำบลหนองแวง อำเภอกะเปอร์ จังหวัดนครราชสีมา

ด้วย องค์การบริหารส่วนตำบลหนองแวง อำเภอกะเปอร์ จังหวัดนครราชสีมา ได้จัดทำตารางแสดงวงเงินงบประมาณที่ได้รับจัดสรรและราคากลางในงานจ้างก่อสร้าง ประจำปีงบประมาณ ๒๕๖๕ โครงการก่อสร้างถนนคอนกรีตเสริมเหล็ก บ้านไทยสามัคคี หมู่ที่ ๑๔ จากฝายน้อย - คอสะพาน ช่วงที่ ๑ หมู่ที่ ๑๔ ตำบลหนองแวง อำเภอกะเปอร์ จังหวัดนครราชสีมา เรียบร้อยแล้ว

ดังนั้น เพื่อเป็นการเปิดเผยข้อมูลรายละเอียดค่าใช้จ่ายเกี่ยวกับการจัดซื้อจัดจ้าง ราคากลางและการคำนวณราคากลาง ตามมาตรา ๑๐๓/๗ วรรคหนึ่ง และมาตรา ๑๐๓/๘ วรรคหนึ่ง แห่งพระราชบัญญัติประกอบรัฐธรรมนูญว่าด้วยการป้องกันและปราบปรามการทุจริต พ.ศ. ๒๕๕๒ แก้ไขเพิ่มเติม (ฉบับที่ ๒) พ.ศ. ๒๕๕๔ จึงประกาศกำหนดราคากลางโครงการก่อสร้างถนนคอนกรีตเสริมเหล็ก บ้านไทยสามัคคี หมู่ที่ ๑๔ จากฝายน้อย - คอสะพาน ช่วงที่ ๑ หมู่ที่ ๑๔ ตำบลหนองแวง อำเภอกะเปอร์ จังหวัดนครราชสีมา ประจำปีงบประมาณ ๒๕๖๕

จึงประกาศให้ทราบโดยทั่วกัน

ประกาศ ณ วันที่ ๒๒ เดือน เมษายน พ.ศ. ๒๕๖๕

(นางเพียร แซ่ลี)

นายกองค์การบริหารส่วนตำบลหนองแวง

ตารางแสดงวงเงินงบประมาณที่ได้รับจัดสรรและราคากลางในงานจ้างก่อสร้าง

๑. ชื่อโครงการ โครงการก่อสร้างถนนคอนกรีตเสริมเหล็ก บ้านไทยสามัคคี หมู่ที่ ๑๔ จากฝายน้อย - คอสะพาน ช่วงที่ ๑ หมู่ที่ ๑๔ ตำบลหนองแวง อำเภอกะพ้อ จังหวัดนครราชสีมา /หน่วยงานเจ้าของโครงการ กองช่าง องค์การบริหารส่วนตำบลหนองแวง อำเภอกะพ้อ จังหวัดนครราชสีมา

๒. วงเงินงบประมาณที่ได้รับจัดสรร ๓๔๖,๐๐๐.๐๐- บาท

๓. ลักษณะงาน

โดยสังเขป โครงการก่อสร้างถนนคอนกรีตเสริมเหล็ก บ้านไทยสามัคคี หมู่ที่ ๑๔ จากฝายน้อย - คอสะพาน ช่วงที่ ๑ หมู่ที่ ๑๔ ตำบลหนองแวง อำเภอกะพ้อ จังหวัดนครราชสีมา

๑. ถนน ค.ส.ล. กว้าง ๕.๐๐ ม. หน้า ๐.๑๕ ม. ยาว ๑๑๖.๐๐ ม. (SIDE SLOPE = NO SLOPE) พร้อมป้ายโครงการ ๑ ป้าย (รายละเอียดตามแบบที่ อบต. กำหนดเลขที่ ๑๒/๒๕๖๕)

๔. ราคากลางคำนวณ ณ วันที่ ๒๐ เมษายน ๒๕๖๕ เป็นเงิน ๓๕๘,๔๐๐.๐๐- บาท

๕. บัญชีประมาณการราคากลาง

- ๕.๑ แบบสรุปราคากลางงานก่อสร้างทาง สะพาน และท่อลอดเหลี่ยม
- ๕.๒ แบบแปลนงานก่อสร้าง
- ๕.๓ รายละเอียดประมาณราคาก่อสร้าง

๖. รายชื่อคณะกรรมการกำหนดราคากลาง

- ๖.๑ นายสมศรี เกงขุนทด ตำแหน่ง ผู้อำนวยการกองช่าง ประธานกรรมการ
- ๖.๒ นายวิทยา ศิริบูรณ์ ตำแหน่ง นักวิชาการเงินและบัญชี กรรมการ
- ๖.๓ นางวรรณุช ระวีพรมราช ตำแหน่ง เจ้าพนักงานการเงินและบัญชี กรรมการ/เลขานุการ

ประมาณราคาค่าก่อสร้างเป็นราคากลาง

องค์การบริหารส่วนตำบลหนองแวง อำเภอเทพารักษ์ จังหวัดนครราชสีมา

โครงการ ก่อสร้างถนนคอนกรีตเสริมเหล็ก บ้านไทยสามัคคี หมู่ที่ ๑๔ จากฝายน้อย - คอสะพานช่วงที่ ๑ หมู่ที่ ๑๔ ตำบลหนองแวง อำเภอเทพารักษ์ จังหวัดนครราชสีมา

เจ้าของงาน องค์การบริหารส่วนตำบลหนองแวง อำเภอเทพารักษ์ จังหวัดนครราชสีมา ออกแบบและรายการแบบเลขที่ ๑๒/๒๕๖๕ จำนวน ๑ แผ่น

ประมาณการเมื่อ วันที่ ๒๐ เมษายน ๒๕๖๕

ลำดับที่	รายการ	รวมค่างานต้นทุน (บาท)	Factor F	รวมค่าก่อสร้าง (บาท)	หมายเหตุ
๑	หมวด งานทาง	๒๖๓,๔๕๑.๘๔	๑.๓๖๐๗	๓๕๘,๔๗๘.๙๒	Factor F -ดอกเบี้ยยเงินกู้ ๖ % -ภาษี ๗ % -เงินจ่ายล่วงหน้า ๐ % -เงินประกันผลงานหัก ๐%
รวมราคาก่อสร้างเป็นเงิน				๓๕๘,๔๗๘.๙๒	
สรุป	คิดเป็นเงินงบประมาณ			๓๕๘,๔๐๐.๐๐	
(ตัวอักษร) (-สามแสนห้าหมื่นแปดพันสี่ร้อยบาทถ้วน-)					

คณะกรรมการกำหนดราคากลาง ตามคำสั่ง เลขที่ ๗๑/๒๕๖๕ ลงวันที่ ๑๗ มีนาคม พ.ศ. ๒๕๖๕ ได้ตรวจสอบแล้วเห็นชอบให้ประมาณราคานี้เป็นราคากลาง

(ลงชื่อ).....ประธานกรรมการ

(นายสมศรี เกงขุนทด)

ผู้อำนวยการกองช่าง

(ลงชื่อ).....กรรมการ

(นายวิทยา ศิริบูรณ์)

เจ้าพนักงานธุรการ

(ลงชื่อ).....กรรมการ

(นางวรรณุช ระวีพรมาช)

เจ้าพนักงานการเงินและบัญชี

องค์การบริหารส่วนตำบลหนองแวงกรมส่งเสริมการปกครองท้องถิ่น กระทรวงมหาดไทย

โครงการก่อสร้างถนนคอนกรีตเสริมเหล็ก บ้านไทยสามัคคี หมู่ที่ ๑๔ ตำบลหนองแวง อำเภอเทพารักษ์ จังหวัดนครราชสีมา

จุดเหนือ



จุดเริ่มต้นโครงการ

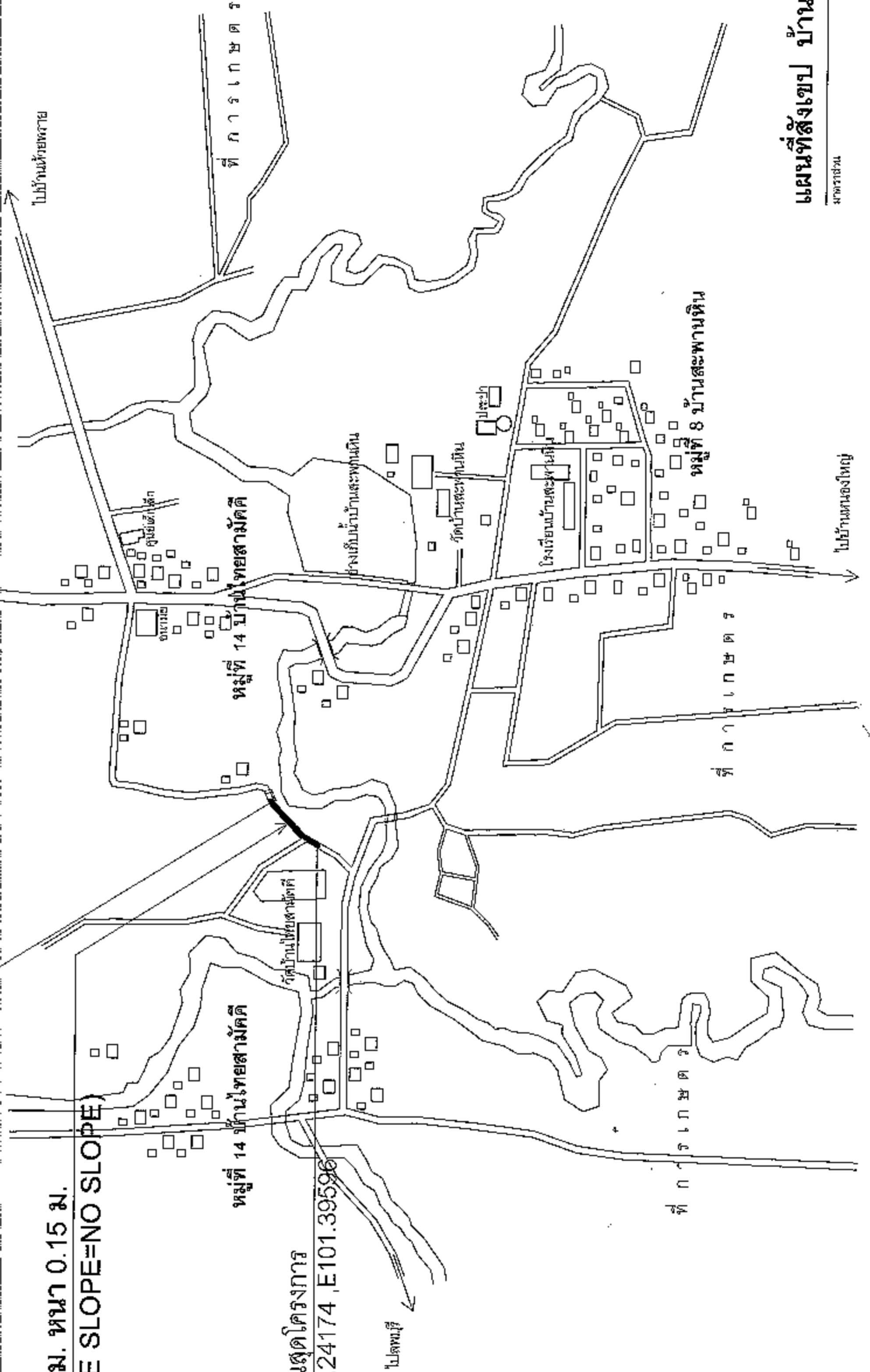
N 15.24256 , E101.39658

ขนาดกว้าง 5.00 ม. หน้า 0.15 ม.

ยาว 116 ม. (SIDE SLOPE=NO SLOPE)

จุดสิ้นสุดโครงการ

N 15.24174 , E101.39596



แผนที่สังเขป บ้านไทยสามัคคี

NO SCALE



ก่อสร้างถนนคอนกรีตเสริมเหล็ก

หมู่ที่ 14 บ้านไทยสามัคคี

ตำบลหนองแวง อำเภอเทพารักษ์ จังหวัดนครราชสีมา

นายสมศรี เก่งอุดม

ผู้ช่วยราชการจังหวัด นครราชสีมา

นายสมพงษ์ ใจดี

ผู้ช่วยราชการอำเภอ หนองแวง

นายสมศรี เก่งอุดม

ผู้ดำรงตำแหน่งช่าง อบ.หนองแวง

วันที่

นายสุกัญญาลักษณ์ สิริบุญ

รักษาการแทนปลัด อบ.หนองแวง

ชื่อ

นางเพ็ญ แสงดี

นายก อบ.หนองแวง

(Signature)

(Signature)

แผนผัง

วันที่

12/65

หน้า

1

4

ASB



องค์การปกครองส่วนท้องถิ่น
จังหวัดนครราชสีมา

แบบมาตรฐานเลขที่
ท.บ.ม.ย. 01-202
15/65

เขต :
1. มาตรฐาน ท.บ. ค.ส.อ. หน้า 0.15 ม.
ขนาดกว้างเกิน 4.00 ม. ไม่เกิน 6.00 ม.

ภาพรวม
รูปผัง

ผู้จัดทำ
นายสุรศักดิ์ ช่างกลาง

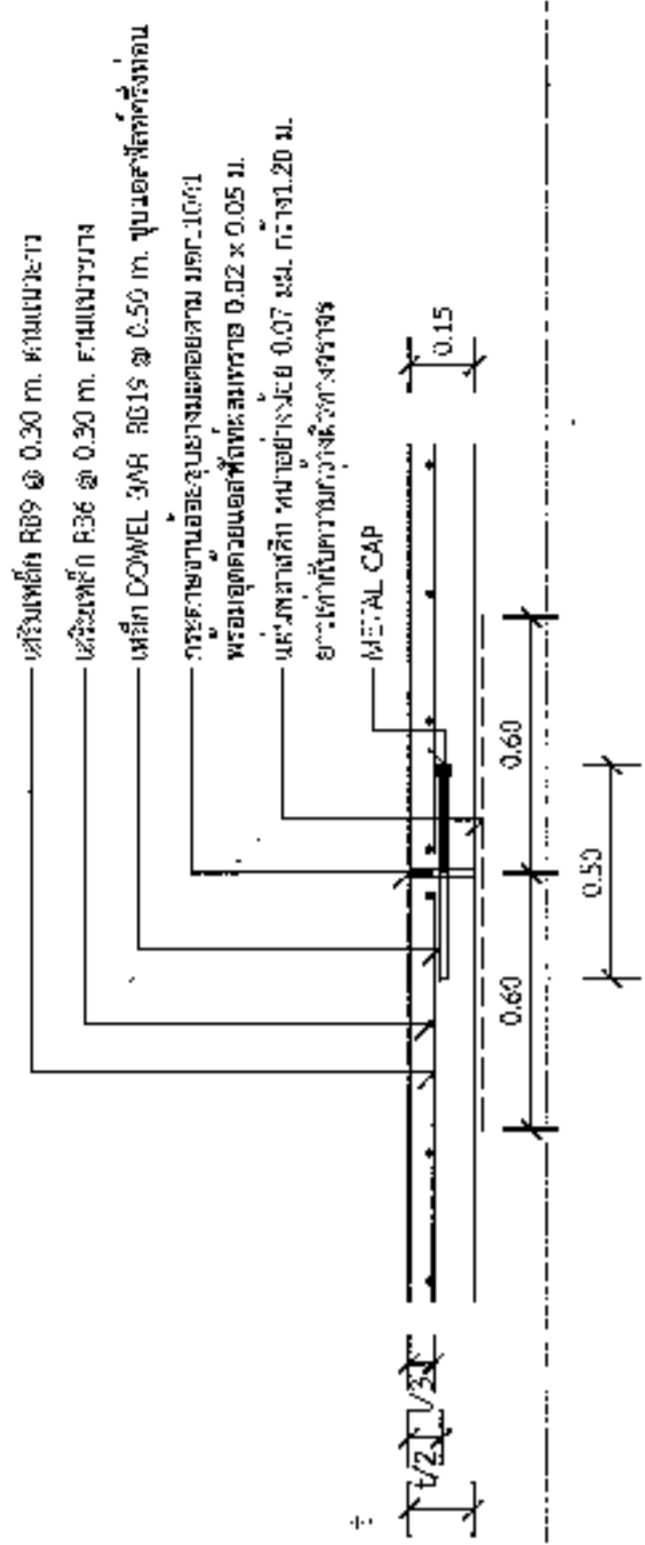
วิศวกร
นายสุรศักดิ์ ช่างกลาง

ผู้ตรวจ
นายสุรศักดิ์ ช่างกลาง

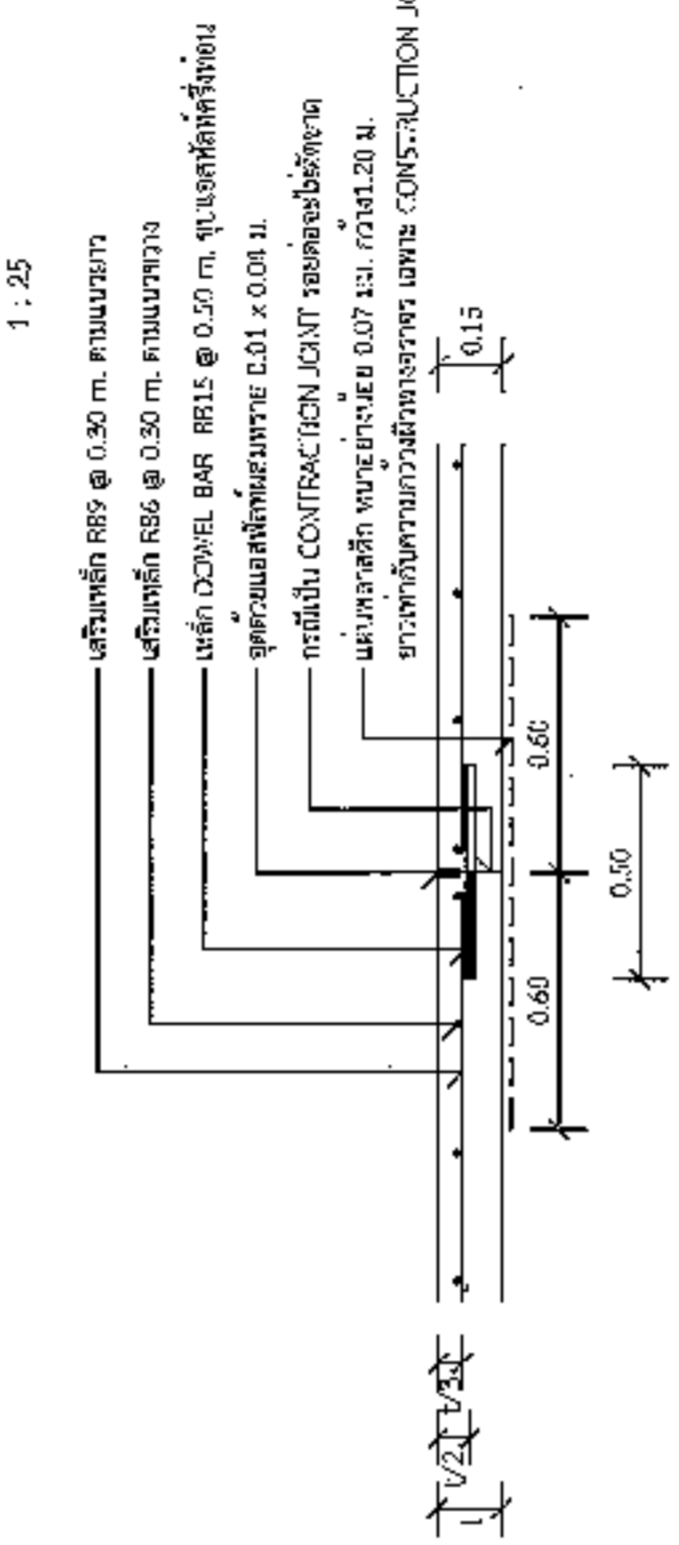
ผู้จัดทำ
นายสุรศักดิ์ ช่างกลาง

หน้า
4

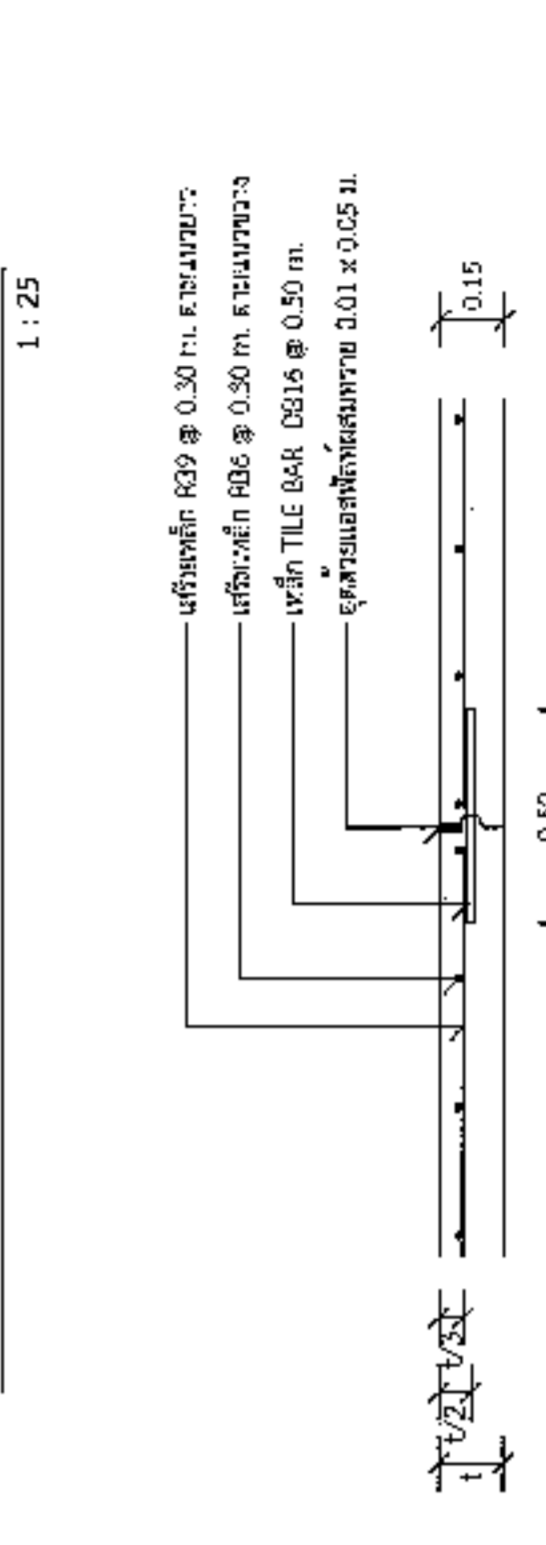
จำนวน : 4



แบบขยาย
EXPANSION JOINT ทุกระยะไม่เกิน 100 เมตร
1 : 25



แบบขยาย
CONSTRUCTION JOINT และ
CONTRACTION JOINT ทุกระยะ 10 เมตร
1 : 25

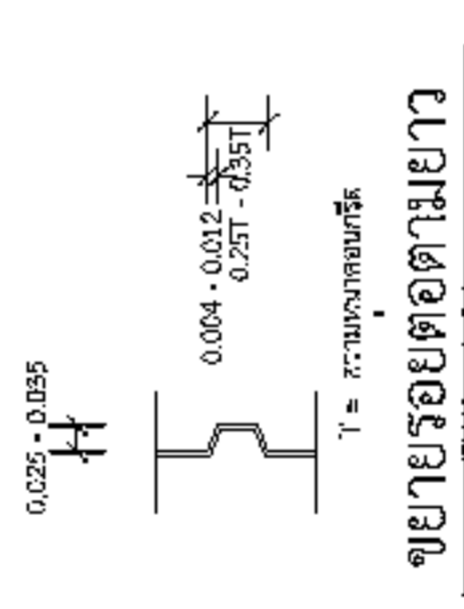


แบบขยาย
LONGITUDINAL CONSTRUCTION JOINT ทุกระยะไม่เกิน 10 เมตร
1 : 25

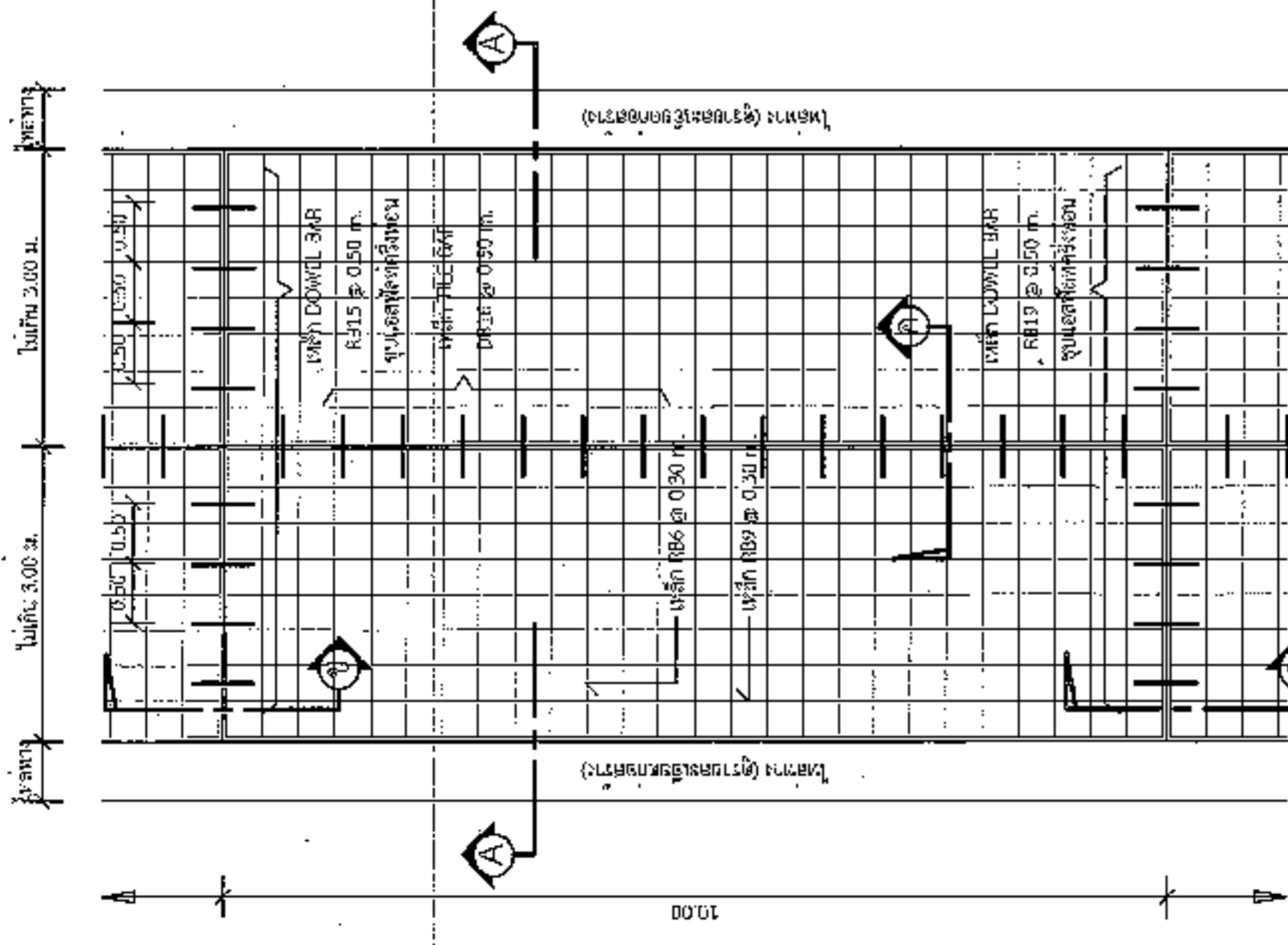
นายสมศรี เกตุชูวงศ์
นายสุรศักดิ์ ช่างกลาง

รายการประกอบแบบ

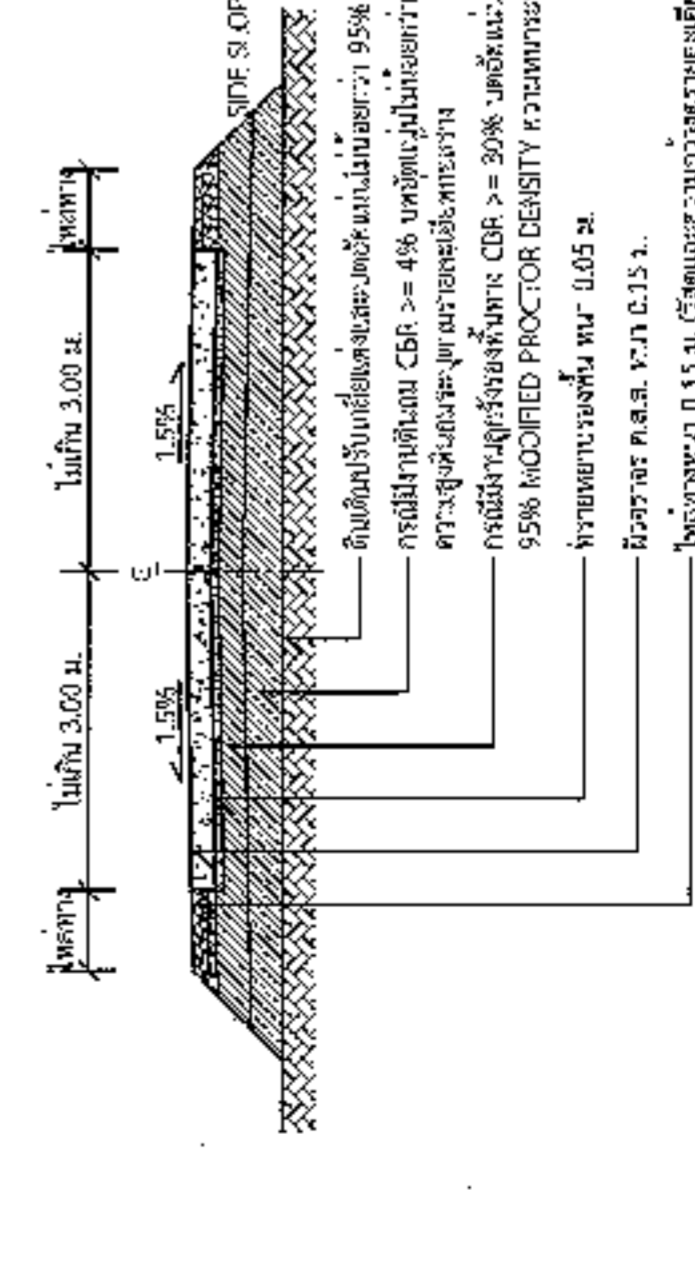
1. ส่วนรูปคอนกรีต (SLAB) ที่ใช้ ไม่มากกว่า 10 ซม. และแรงอัด (COMPRESSIVE STRENGTH) ของคอนกรีตต้องมีค่าไม่น้อยกว่า 5x15x15 ซม. ที่ 28 วัน ต้องไม่น้อยกว่า 240 กก./ตร.ซม.
2. วัสดุเสริมคอนกรีตแบบเหล็กขดเกลียว ทุกระยะตามข้อกำหนด
3. เหล็กเสริมที่ใช้จะยึดตามมาตรฐาน มอก. 23 และ มอก. 24
4. ใยสังเคราะห์แบบ WIRE MESH (มอก. 37) ขนาด 4 มม. x 0.10 x 0.30 ม. และใยสังเคราะห์แบบ WIRE MESH ขนาด 4 มม. x 0.10 x 0.30 ม. และใยสังเคราะห์แบบ WIRE MESH ขนาด 4 มม. x 0.10 x 0.30 ม. และใยสังเคราะห์แบบ WIRE MESH ขนาด 4 มม. x 0.10 x 0.30 ม.



ขยายรอยต่อตามยาว
1 : 10



แบบสิ้นพื้นถนน
1 : 75

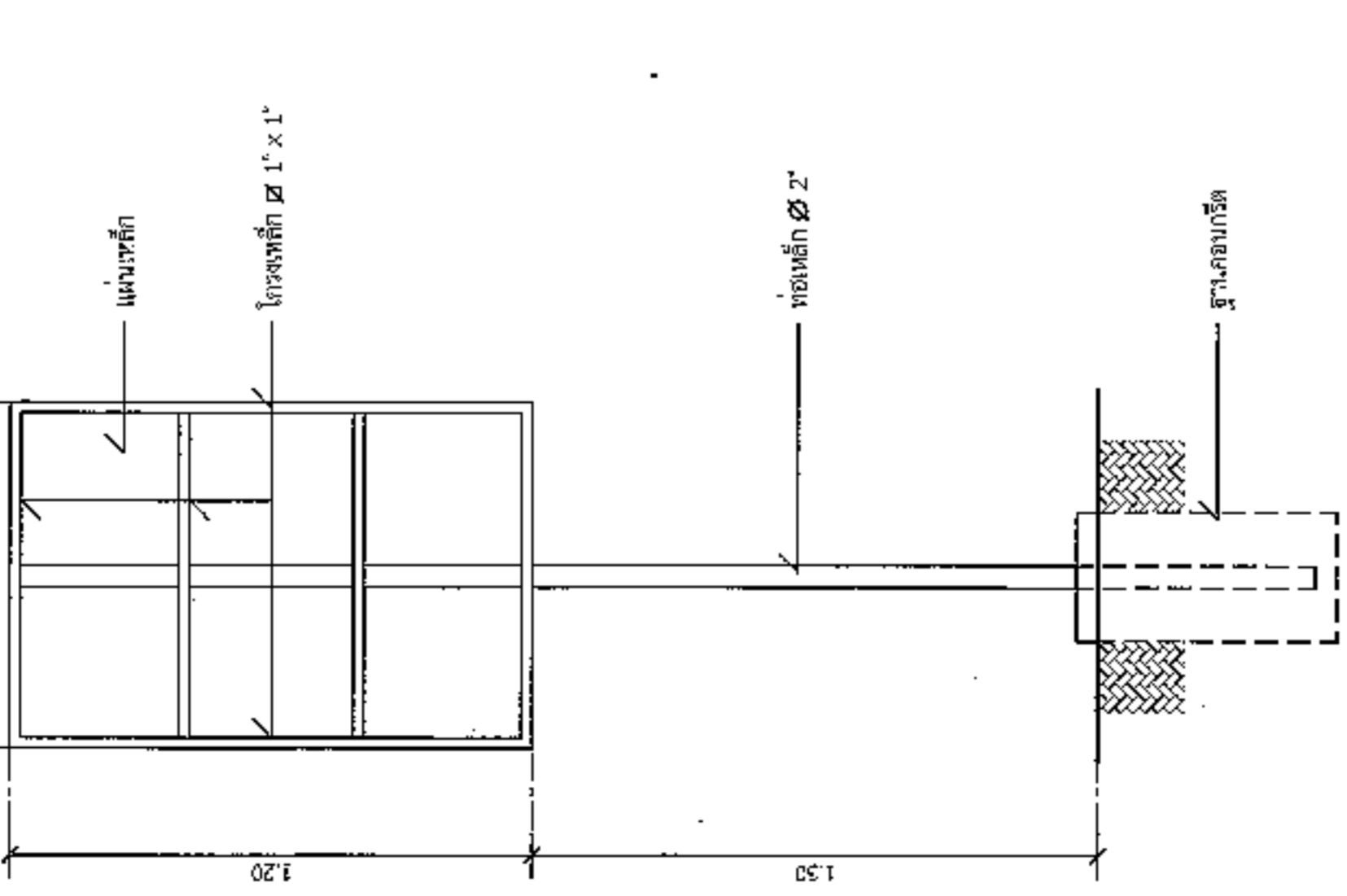
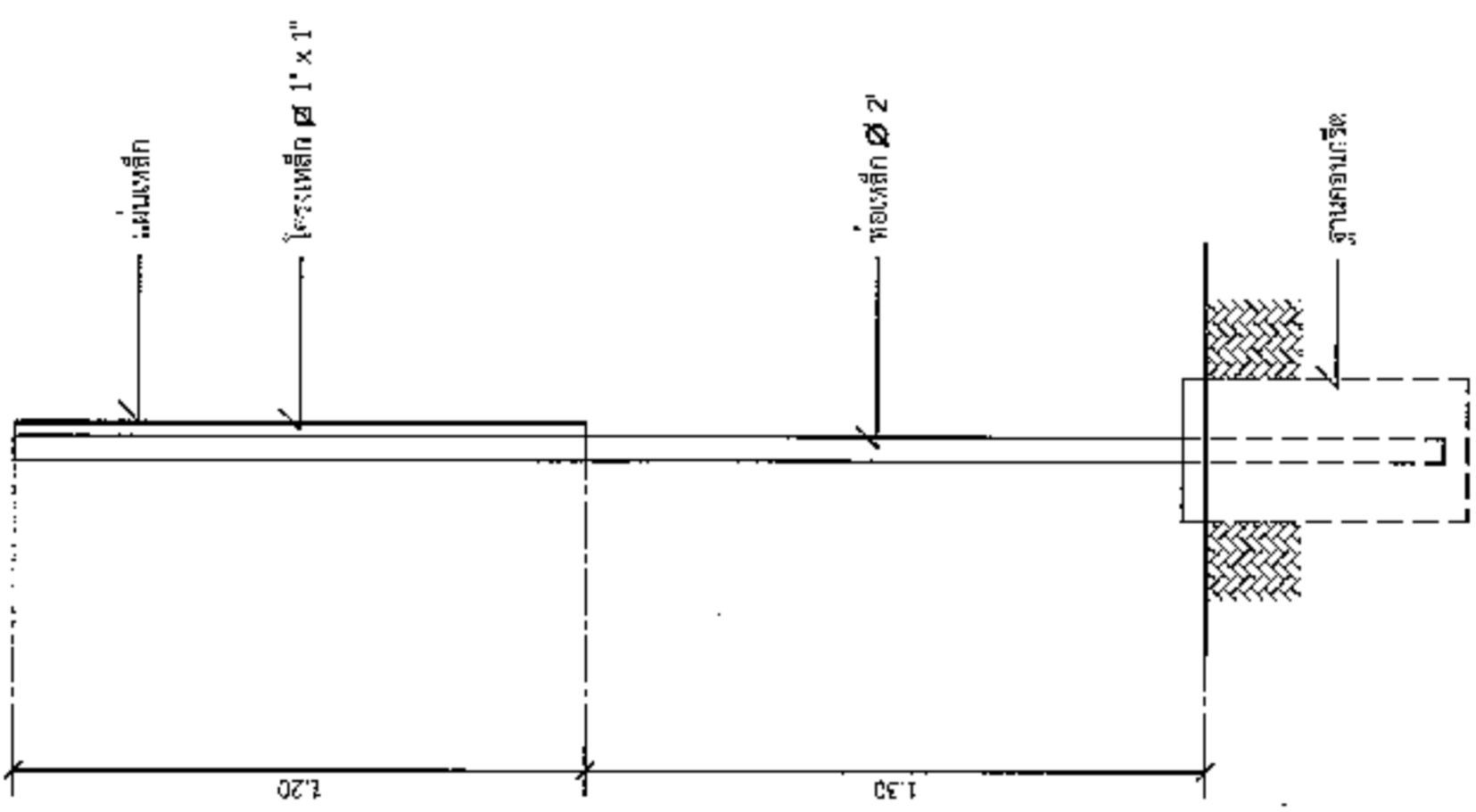
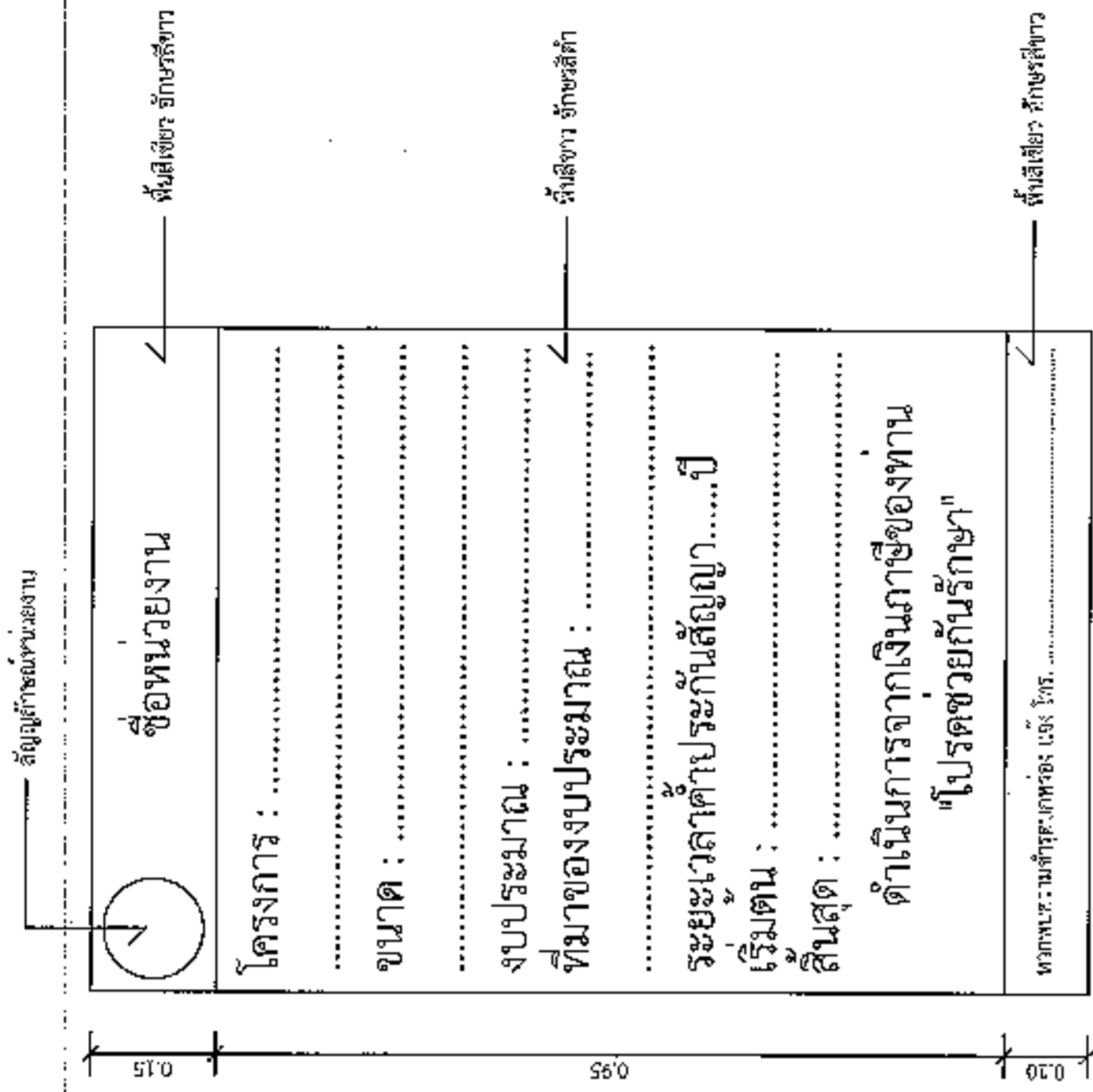


รูปตัด
1 : 75

*วัสดุและวิธีการทำเป็นภาคจะส่งต่อไปตามมาตรฐานทางหลวงท้องถิ่น ท.ค. 2550. อาจใช้เสริมที่ได้มาต้องเท่านั้น



องค์การปกครองส่วนท้องถิ่น	
จังหวัดนครราชสีมา	
แบบมาตรฐานเลขที่ พจน.บ. 03-101 12/63	
มาตรฐานข้อโครงการสร้าง	
ภาคส่วน	ชุมชน
ชื่อแบบ	แบบรับน้ำดื่ม
วิศวกร	นายสมศรี เก่งชูชาติ
วิศวกร	นายสมศรี เก่งชูชาติ
เลขที่	4
จำนวน	4



แบบขยายขอความปาย

มาตราส่วน 1 : 10

รายการประกอบแบบ

1. ฝา ฝักเหล็ก อักษรสีเทา
2. ฝักเหล็ก อักษรสีเทา
3. สวิตช์ตัวจ่ายน้ำ

นายสมศรี เก่งชูชาติ

ผู้อำนวยการกองช่าง อบต.แม่แฝดน้อย

รูปด้านข้าง

มาตราส่วน 1 : 20

รูปด้านหลัง

มาตราส่วน 1 : 20