



ประกาศองค์การบริหารส่วนตำบลหนองแวง  
เรื่อง ประกาศกำหนดราคากลางโครงการก่อสร้างถนนคอนกรีตเสริมเหล็ก จากศาลตাপู่บ้านหนองแวง -  
เชื่อมถนนลาดยางสายด่านขุนทด - หนองแวง หมู่ที่ ๑  
ตำบลหนองแวง อำเภอกะป้อ จังหวัดนครราชสีมา

ด้วย องค์การบริหารส่วนตำบลหนองแวง อำเภอกะป้อ จังหวัดนครราชสีมา ได้จัดทำ  
ตารางแสดงวงเงินงบประมาณที่ได้รับจัดสรรและราคากลางในงานจ้างก่อสร้าง ประจำปีงบประมาณ ๒๕๖๙  
โครงการก่อสร้างถนนคอนกรีตเสริมเหล็ก จากศาลตاپู่บ้านหนองแวง - เชื่อมถนนลาดยางสายด่านขุนทด-  
หนองแวง หมู่ที่ ๑ ตำบลหนองแวง อำเภอกะป้อ จังหวัดนครราชสีมา เรียบร้อยแล้ว

ดังนั้น เพื่อเป็นการเปิดเผยข้อมูลรายละเอียดค่าใช้จ่ายเกี่ยวกับการจัดซื้อจัดจ้าง ราคา  
กลางและการคำนวณราคากลาง ตามมาตรา ๑๐๓/๗ วรรคหนึ่ง และมาตรา ๑๐๓/๘ วรรคหนึ่ง แห่ง  
พระราชบัญญัติประกอบรัฐธรรมนูญว่าด้วยการป้องกันและปราบปรามการทุจริต พ.ศ. ๒๕๕๒ แก้ไขเพิ่มเติม  
(ฉบับที่ ๒) พ.ศ. ๒๕๕๕ จึงประกาศกำหนดราคากลางโครงการก่อสร้างถนนคอนกรีตเสริมเหล็ก จากศาลตاپู่  
บ้านหนองแวง - เชื่อมถนนลาดยางสายด่านขุนทด-หนองแวง หมู่ที่ ๑ ตำบลหนองแวง อำเภอกะป้อ  
จังหวัดนครราชสีมา ประจำปีงบประมาณ ๒๕๖๙ เป็นจำนวนเงินทั้งสิ้น ๒,๖๔๒,๒๑๓.๙๑บาท (-สองล้าน  
หกแสนสี่หมื่นสองพันสองร้อยสิบสามบาทเก้าสิบเอ็ดสตางค์-)

จึงประกาศให้ทราบโดยทั่วกัน

ประกาศ ณ วันที่ ๑ เดือน กรกฎาคม พ.ศ. ๒๕๖๙

(นางเพียร แซ่ลี)

นายกองค์การบริหารส่วนตำบลหนองแวง



ตารางแสดงวงเงินงบประมาณที่ได้รับจัดสรรและราคากลางในงานจ้างก่อสร้าง

1. ชื่อโครงการ

ประกวดราคาจ้างก่อสร้างถนนคอนกรีตเสริมเหล็ก จากศาลาตำบลบ้านหนองแวง-เชื่อมถนนลาดยางสายด่านขุนทด-หนองแวง หมู่ที่ 1 บ้านหนองแวง อำเภอเทพารักษ์ จังหวัดนครราชสีมา ด้วยวิธีประกวดราคาอิเล็กทรอนิกส์ (e-bidding) / ก่อสร้างถนนคอนกรีตเสริมเหล็ก จากศาลาตำบลบ้านหนองแวง - เชื่อมถนนลาดยางสายด่านขุนทด - หนองแวง หมู่ที่ 1 บ้านหนองแวง อำเภอเทพารักษ์ จังหวัดนครราชสีมา

2. หน่วยงานเจ้าของโครงการ องค์การบริหารส่วนตำบลหนองแวง / องค์การบริหารส่วนตำบลหนองแวง

3. วงเงินงบประมาณที่ได้รับจัดสรร 2,692,000.00 บาท

4. ลักษณะงาน

โดยสังเขป งานขุดหรือคันทางเดิมแล้วบดทับ 4,495 ตารางเมตร งานทรายรองใต้ผิวทางคอนกรีตไม่น้อยกว่า 224.75 ลูกบาศก์เมตร งานก่อสร้างถนนคอนกรีตเสริมเหล็กขนาดผิวจราจร ความกว้าง 5 เมตร ความยาวรวม 899 เมตร หนา 0.15 เมตร หรือรวมพื้นที่คอนกรีตเสริมเหล็กไม่น้อยกว่า 4,495 ตารางเมตร งานไหล่ทางตามสภาพพื้นที่ ติดตั้งป้ายโครงการ จำนวน 1 ป้าย

5. ราคากลางคำนวณ ณ วันที่ 30 มิ.ย. 2569 เป็นเงิน 2,642,213.91 บาท

6. บัญชีประมาณการราคากลาง

6.1 แบบสรุปราคากลางงานทางสะพานและท่อเหลี่ยม

7. รายชื่อคณะกรรมการกำหนดราคากลาง

7.1 พวงเพชร ศรีมาตย์ ประธานกรรมการกำหนดราคากลาง หัวหน้าสำนักงานปลัด

7.2 นิกร เข็มขุนทด กรรมการกำหนดราคากลาง เจ้าพนักงานป้องกันและบรรเทาสาธารณภัย

7.3 วิทยา ศิริบุรณ์ กรรมการกำหนดราคากลาง หัวหน้าฝ่ายการเงินและบัญชี

7.4 สมเกียรติ ตอนสั้นเที่ยง กรรมการกำหนดราคากลาง นายช่างโยธา ชำนาญงาน

พวงเพชร ศรีมาตย์

30 มิถุนายน 2569 15:44:00

**แบบฟอร์มรายงานหรือสรุปราคากลางงานก่อสร้างทาง สะพาน และท่อเหลี่ยม**

ชื่อโครงการ/งานก่อสร้าง      ประกวดราคาจ้างก่อสร้างจากก่อสร้างถนนคอนกรีตเสริมเหล็ก จากศาลากลางบ้านหนองแวง หมู่ที่ 1 บ้านหนองแวง อำเภอเทพารักษ์ จังหวัดนครราชสีมา  
 ตามสัญญา      ด้วยวิธีประกวดราคาอิเล็กทรอนิกส์ (e-bidding)

หน่วยงานเจ้าของโครงการ/งานก่อสร้าง      องค์การบริหารส่วนตำบลหนองแวง/องค์การบริหารส่วนตำบลหนองแวง

ลำดับที่ ตามสัญญา	รายการงานก่อสร้าง	หน่วย	จำนวน	ราคาต่อหน่วย	ราคาทุน	FN	ราคาต่อหน่วย X FN	ราคากลาง
1	1. งานดิน 1.1 งานขุดรื้อคันทางเดิมแล้วบดทับ(ลูกรัง) 2. งานรองพื้นทางและพื้นทาง (SUBBASE AND BASE COURSES) 2.1 งานวัสดุรองใต้ผิวทางคอนกรีต (MATERIALS TO CONTROL PUMPING UNDER CONCRETE PAVEMENT)	ตร.ม.	4,495,000	12.04	54,119.80	1,3642	16.42	73,830.23
2	2.1.1 งานทรายรองใต้ผิวทางคอนกรีต (SAND CUSHION UNDER CONCRETE PAVEMENT) 3. งานผิวทาง (SURFACE COURSES) 3.1 งานผิวทางพอร์ตแลนด์ซีเมนต์คอนกรีต (PORTLAND CEMENT CONCRETE PAVEMENT)	ลบ.ม.	224,750	557.70	125,343.07	1,3642	760.81	170,993.01

พวงเพชร ศรีมาตย์

30 มิถุนายน 2569 15:45:42

**แบบฟอร์มรายงานหรือสรุปราคากลางงานก่อสร้างทาง สะพาน และท่อเหลี่ยม**

ชื่อโครงการ/งานก่อสร้าง      ปรากฏราคาจ้างก่อสร้างถนนคอนกรีตเสริมเหล็ก จากศาลาตำบลบ้านหนองแวง-หนองแขง หมู่ที่ 1 บ้านหนองแวง อำเภอเทพารักษ์ จังหวัดนครราชสีมา  
 ด้วยวิธีประกวดราคาอิเล็กทรอนิกส์ (e-bidding)

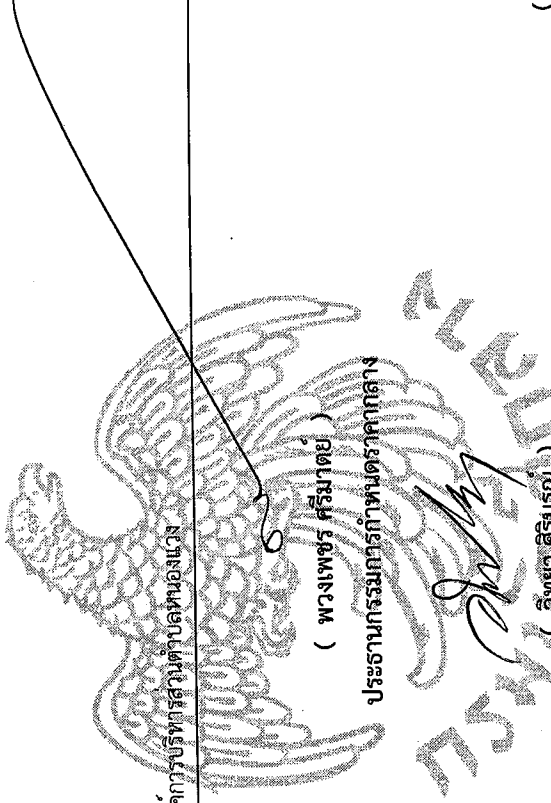
หน่วยงานเจ้าของโครงการ/งานก่อสร้าง      องค์การบริหารส่วนตำบลหนองแวง/องค์การบริหารส่วนตำบลหนองแขง

ลำดับที่ตามสัญญา	รายการงานก่อสร้าง	หน่วย	จำนวน	ราคาต่อหน่วย	ราคาทุน	FN	ราคาต่อหน่วย X FN	ราคากลาง
3	3.1.1 ผิวทางปอร์ตแลนด์ซีเมนต์คอนกรีตหนา .....ซม.(PORTLAND CEMENT CONCRETE PAVEMENT)(ใช้ตะแกรงเหล็ก)	ตร.ม.	4,495.000	366.01	1,645,214.95	1.3642	499.31	2,244,402.23
4	3.1.2 รอยต่อเพื่อขยายตามขวาง (EXPANSION JOINT)	เมตร	40.000	250.13	10,005.20	1.3642	341.22	13,649.09
5	3.1.3 รอยต่อเพื่อหดตามขวาง (CONTRACTION JOINT)	เมตร	405.000	82.12	33,258.60	1.3642	112.02	45,371.38
6	3.1.4 รอยต่อตามยาว (LONGITUDINAL JOINT)	เมตร	899.000	76.62	68,881.38	1.3642	104.52	93,967.97
<b>รวมราคากลาง</b>								<b>2,642,213.91</b>

แบบฟอร์มรายงานหรือสรุปราคากลางงานก่อสร้างทาง สะพาน และท่อเหลี่ยม

ชื่อโครงการ/งานก่อสร้าง      ประกวดราคาจ้างก่อสร้างถนนคอนกรีตเสริมเหล็ก จากศาลาต่าปูบ้านหนองแวง-เชื่อมถนนลาดยางสายด่านขุนทด-หนองแวง อำเภเทพารักษ์ จังหวัดนครราชสีมา

หน่วยงานเจ้าของโครงการ/งานก่อสร้าง      องค์กรการบริหารส่วนตำบลหนองแวง/องค์การบริหารส่วนตำบลหนองแวง



( พวงเพชร ศรีมาตย์ )

ประธานกรรมการกำหนดราคากลาง

( นิกร เข็มขุนทด )

กรรมการกำหนดราคากลาง

( รัชยา ศรีบุญ )

กรรมการกำหนดราคากลาง

( สมเกียรติ ตอนสันเทียะ )

กรรมการกำหนดราคากลาง

พวงเพชร ศรีมาตย์

30 มิถุนายน 2569

โครงการ : ประกวดราคาจ้างก่อสร้างถนนคอนกรีตเสริมเหล็ก จากศาลาตำบลบ้านหนองแวง-เชื่อมถนนลาดยางสายด่านขุนทด-หนองแวง หมู่ที่ 1 บ้านหนองแวง อำเภอเทพารักษ์ จังหวัดนครราชสีมา ด้วยวิธีประกวดราคาอิเล็กทรอนิกส์ (e-bidding) / ก่อสร้างถนนคอนกรีตเสริมเหล็ก จากศาลาตำบลบ้านหนองแวง - เชื่อมถนนลาดยางสายด่านขุนทด - หนองแวง หมู่ที่ 1 บ้านหนองแวง อำเภอเทพารักษ์ จังหวัดนครราชสีมา

## รายละเอียดการคำนวณค่างานต้นทุนต่อหน่วย

### 1 งานดิน

#### 1.1 งานขุดรื้อคันทางเดิมแล้วบดทับ(ลูกรัง)

ค่าดำเนินการ+ค่าเสื่อมราคา ลูกรัง 10 ซม. = 12.040 บาท/ตารางเมตร

ค่างานต้นทุน = 12.04 บาท/ตร.ม.



โครงการ : ประกวราคาจ้างก่อสร้างถนนคอนกรีตเสริมเหล็ก จากศาลาต่าบ้านหนองแวง-เชื่อมถนนลาดยางสายด่านขุนทด-หนองแวง หมู่ที่ 1 บ้านหนองแวง อำเภอเทพารักษ์ จังหวัดนครราชสีมา ด้วยวิธีประกวดราคาอิเล็กทรอนิกส์ (e-bidding) / ก่อสร้างถนนคอนกรีตเสริมเหล็ก จากศาลาต่าบ้านหนองแวง - เชื่อมถนนลาดยางสายด่านขุนทด - หนองแวง หมู่ที่ 1 บ้านหนองแวง อำเภอเทพารักษ์ จังหวัดนครราชสีมา

## รายละเอียดการคำนวณค่างานต้นทุนต่อหน่วย

### 2 งานรองพื้นทางและพื้นทาง (SUBBASE AND BASE COURSES)

#### 2.1 งานวัสดุรองใต้ผิวทางคอนกรีต (MATERIALS TO CONTROL PUMPING UNDER CONCRETE PAVEMENT)

##### 2.1.1 [3.4(1)]งานทรายรองใต้ผิวทางคอนกรีต (SAND CUSHION UNDER CONCRETE PAVEMENT)

ค่าวัสดุจากแหล่ง(ทรายคอนกรีต) = 492.500 บาท/ลบ.ม.

ค่าขนส่ง 25.000 กม. = 65.200 บาท/ลบ.ม.

รวม = 557.700 บาท/ลบ.ม.

ค่างานต้นทุน = 557.70 บาท/ลบ.ม.



โครงการ : ประกวราคาจ้างก่อสร้างถนนคอนกรีตเสริมเหล็ก จากศาลาต่าบ้านหนองแวง-เชื่อมถนนลาดยางสายด่านขุนทด-หนองแวง หมู่ที่ 1 บ้านหนองแวง อำเภอเทพารักษ์ จังหวัดนครราชสีมา ด้วยวิธีประกวดราคาอิเล็กทรอนิกส์ (e-bidding) / ก่อสร้างถนนคอนกรีตเสริมเหล็ก จากศาลาต่าบ้านหนองแวง - เชื่อมถนนลาดยางสายด่านขุนทด - หนองแวง หมู่ที่ 1 บ้านหนองแวง อำเภอเทพารักษ์ จังหวัดนครราชสีมา

## รายละเอียดการคำนวณค่างานต้นทุนต่อหน่วย

### 3 งานผิวทาง (SURFACE COURSES)

#### 3.1 งานผิวทางปอร์ตแลนด์ซีเมนต์คอนกรีต (PORTLAND CEMENT CONCRETE PAVEMENT)

##### 3.1.1 [4.9(1)]ผิวทางปอร์ตแลนด์ซีเมนต์คอนกรีตหนา 15.000 ซม.(PORTLAND CEMENT CONCRETE PAVEMENT)(ใช้ตะแกรงเหล็ก)

ขนาด กว้าง 2.500 x 10.00 เมตร	= 25.000 ตร.ม.
ปริมาณงานทั้งโครงการ	= 674.250 ลบ.ม.
ค่าคอนกรีตผสมเสร็จ + ค่าขนส่ง = 1,976.010	= 1,976.010 บาท/ลบ.ม.
คิดจากพื้นที่	= 25.000 ตร.ม.
ปริมาตรคอนกรีต = 15.000 x 25.000 / 100	= 3.750 ลบ.ม.
ค่าคอนกรีตผสมเสร็จ + ค่าขนส่ง 3.750 ลบ.ม. @ 1,976.010	= 7,410.037 บาท
ค่าตะแกรงเหล็ก 25.000 ตร.ม. x 31.960 บาท/ตร.ม.	= 799.000 บาท
ค่าวางตะแกรงเหล็ก 25.000 ตร.ม. x 6.000 บาท/ตร.ม.	= 150.000 บาท
ค่าแบบเหล็ก ( ค่าแบบข้างติดตามยาว 2 ข้าง ) = 20.600 X 10 เมตร	= 206.000 บาท
ค่าปูผิวคอนกรีต ( ค่าปูผิวคอนกรีต ) = 12.650 X 25.000 ตร.ม.	= 316.250 บาท
ค่าบ่ม ( ค่าบ่มผิวทางคอนกรีต ) = 10.760 X 25.000 ตร.ม.	= 269.000 บาท
ค่าตัดหยาบผิวคอนกรีต 25.000 ตร.ม. x 0.000 บาท/ตร.ม.	= 0.000 บาท
ค่าใช้จ่ายรวม	= 9,150.287 บาท
ค่างานต้นทุน = 9,150.28 / 25.00	= 366.01 บาท/ตร.ม.

โครงการ : ประกวราคาจ้างก่อสร้างถนนคอนกรีตเสริมเหล็ก จากศาลาตำบลบ้านหนองแวง-เชื่อมถนนลาดยางสายด่านขุนทด-หนองแวง หมู่ที่ 1 บ้านหนองแวง อำเภอเทพารักษ์ จังหวัดนครราชสีมา ด้วยวิธีประกวดราคาอิเล็กทรอนิกส์ (e-bidding) / ก่อสร้างถนนคอนกรีตเสริมเหล็ก จากศาลาตำบลบ้านหนองแวง - เชื่อมถนนลาดยางสายด่านขุนทด - หนองแวง หมู่ที่ 1 บ้านหนองแวง อำเภอเทพารักษ์ จังหวัดนครราชสีมา

### รายละเอียดการคำนวณค่างานต้นทุนต่อหน่วย

#### 3 งานผิวทาง (SURFACE COURSES)

##### 3.1 งานผิวทางปอร์ตแลนด์ซีเมนต์คอนกรีต (PORTLAND CEMENT CONCRETE PAVEMENT)

##### 3.1.2 [4.9(2)]รอยต่อเพื่อขยายตามขวาง (EXPANSION JOINT)

คิดจากความยาว 2.500 ม.

ค่าเหล็ก 25.970 กก. @ 22,441.470 (บาท/ตัน) /1,000 = 582.805 บาท

METAL CAP + ทาสี + จาระบี 0.000 ชุด @ 0.000 = 0.000 บาท

JOINT FILLER 0.000 ตร.ม. @ 0.000 = 0.000 บาท

JOINT SEALER 0.000 ลิตร @ 0.000 = 0.000 บาท

ค่าหยอดยาง 2.500 ม. @ ( ค่าหยอดยางรอยต่อคอนกรีต ) = 42.525 บาท

แผ่นพลาสติก 0.000 ม. @ 0.000 = 0.000 บาท

ไม้แบบ 0.000 ตร.ม. @ 0.000 = 0.000 บาท

ค่าใช้จ่ายรวม = 625.330 บาท

ค่างานต้นทุน =  $625.33 / 2.50$  = 250.13 บาท/เมตร

โครงการ : ประกวราคาจ้างก่อสร้างถนนคอนกรีตเสริมเหล็ก จากศาลาต่าบ้านหนองแวง-เชื่อมถนนลาดยางสายด่านขุนทด-หนองแวง หมู่ที่ 1 บ้านหนองแวง อำเภอเทพารักษ์ จังหวัดนครราชสีมา ด้วยวิธีประกวดราคาอิเล็กทรอนิกส์ (e-bidding) / ก่อสร้างถนนคอนกรีตเสริมเหล็ก จากศาลาต่าบ้านหนองแวง - เชื่อมถนนลาดยางสายด่านขุนทด - หนองแวง หมู่ที่ 1 บ้านหนองแวง อำเภอเทพารักษ์ จังหวัดนครราชสีมา

### รายละเอียดการคำนวณค่างานต้นทุนต่อหน่วย

#### 3 งานผิวทาง (SURFACE COURSES)

##### 3.1 งานผิวทางปอร์ตแลนด์ซีเมนต์คอนกรีต (PORTLAND CEMENT CONCRETE PAVEMENT)

##### 3.1.3 [4.9(3)]รอยต่อเมื่อหดตามขวาง (CONTRACTION JOINT)

คิดจากความยาว 2.500 ม.

ค่าเหล็ก 3.480 กก. @ 22,364.670 (บาท/ตัน) /1,000 = 77.829 บาท

ค่าตัด JOINT และหยอดยาง 2.500 ม. @ ( ค่าตัดรอยต่อคอนกรีต และหยอดยาง ) = 65.175 บาท

ค่าสี + จาระบี 5.000 ชุด @ 4.000 = 20.000 บาท

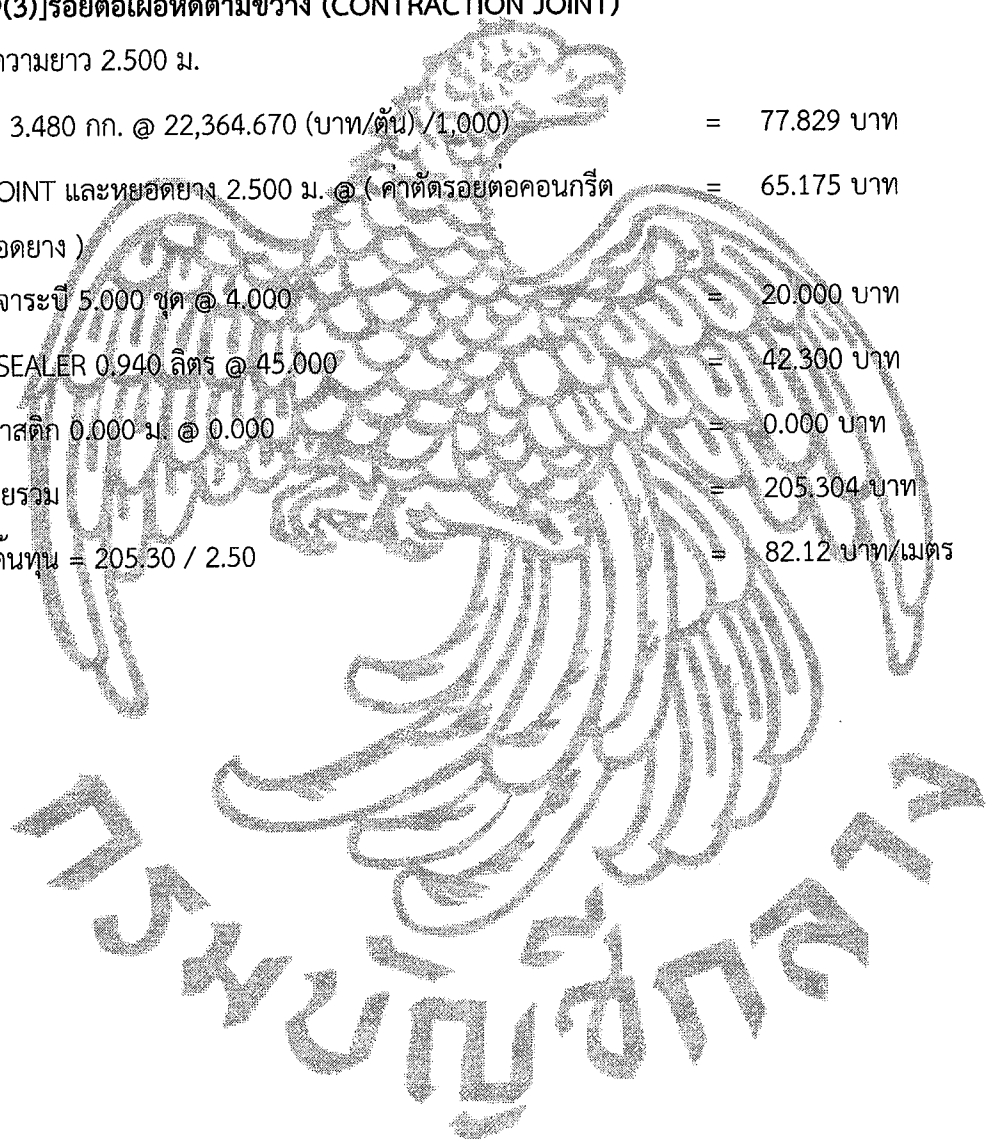
JOINT SEALER 0.940 ลิตร @ 45.000 = 42.300 บาท

แผ่นพลาสติก 0.000 ม. @ 0.000 = 0.000 บาท

ค่าใช้จ่ายรวม = 205.304 บาท

ค่าจ้างรวม = 205.304 บาท

ค่างานต้นทุน = 205.30 / 2.50 = 82.12 บาท/เมตร



โครงการ : ประกวดราคาจ้างก่อสร้างถนนคอนกรีตเสริมเหล็ก จากศาลาต่าบ้านหนองแวง-เชื่อมถนนลาดยางสายด่านขุนทด-หนองแวง หมู่ที่ 1 บ้านหนองแวง อำเภอเทพารักษ์ จังหวัดนครราชสีมา ด้วยวิธีประกวดราคาอิเล็กทรอนิกส์ (e-bidding) / ก่อสร้างถนนคอนกรีตเสริมเหล็ก จากศาลาต่าบ้านหนองแวง - เชื่อมถนนลาดยางสายด่านขุนทด - หนองแวง หมู่ที่ 1 บ้านหนองแวง อำเภอเทพารักษ์ จังหวัดนครราชสีมา

### รายละเอียดการคำนวณค่างานต้นทุนต่อหน่วย

#### 3 งานผิวทาง (SURFACE COURSES)

##### 3.1 งานผิวทางปอร์ตแลนด์ซีเมนต์คอนกรีต (PORTLAND CEMENT CONCRETE PAVEMENT)

##### 3.1.4 [4.9(4)]รอยต่อตามยาว (LONGITUDINAL JOINT)

คิดจากความยาว 10.000 ม.

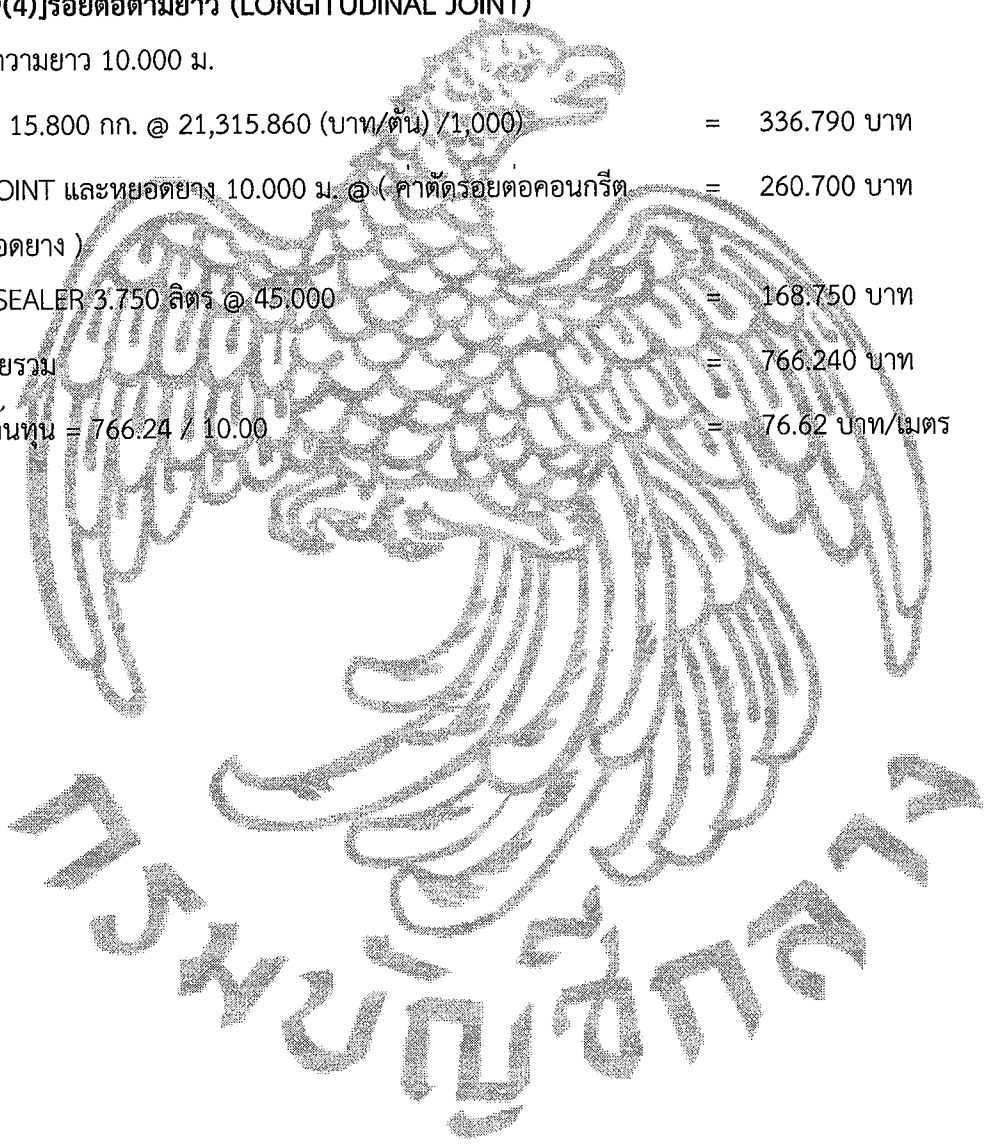
ค่าเหล็ก 15.800 กก. @ 21,315.860 (บาท/ตัน) /1,000) = 336.790 บาท

ค่าตัด JOINT และหยอดยาง 10.000 ม. @ (ค่าตัดรอยต่อคอนกรีต และหยอดยาง ) = 260.700 บาท

JOINT SEALER 3.750 ลิตร @ 45.000 = 168.750 บาท

ค่าใช้จ่ายรวม = 766.240 บาท

ค่างานต้นทุน = 766.24 / 10.00 = 76.62 บาท/เมตร



แบบฟอร์มบันทึกแสดงเหตุผลความจำเป็นรายละเอียดของการกำหนดราคาและหรือแหล่งวัสดุก่อสร้าง

รายงานจากแหล่งของวัสดุ

ชื่อโครงการ ประกวดราคาจ้างก่อสร้างงานคอนกรีตเสริมเหล็ก จากศาลดาบู่บ้านหนองแวง-เชื่อมถนนลาดยางสายตำบลหนองแวง อำเภอเพ็ญ จังหวัดนครราชสีมา  
ด้วยวิธีประเภทราคาเปิดอิเล็กทรอนิกส์ (e-bidding) / ก่อสร้างถนนคอนกรีตเสริมเหล็ก จากศาลดาบู่ บ้านหนองแวง - เชื่อมถนนลาดยางสายตำบลหนองแวง หมู่ที่ 1 บ้านหนองแวง

หน่วยงาน สำนักงานทรัพย์สินวิสาหกิจ สังกัดสำนักงานส่งเสริมการค้าระหว่างประเทศ

ลำดับที่	รายการ	หน่วย	ของ	คุณสมบัติ	คุณสมบัติ	สถานที่	วันที่สืบราคา	แหล่งการสืบราคา
1	คอนกรีตผสมเสริมคอนกรีตเสริมเสร็จรูป ลูกบาศก์240กก./ตร.ม.และรูปทรงกร ะบอก210กก./ตร.ม.ที่ฟ้เือ	ลบ.ม.	ของ	คุณสมบัติ	คุณสมบัติ	พณิชยกิจจังหวัดนครราชสีมา	10 พฤษภาคม 2569	สำนักงานพาณิชย์จังหวัดนครราชสีมา กระทรวงพาณิชย์ เดือน พฤษภาคม 2569
2	ตะแกรงเหล็กสำเร็จรูปขนาด#0.10x0.3 0x4มม.	บาท/ตร.ม.	ของ	คุณสมบัติ	คุณสมบัติ	โกบอลเฮ้าส์บ้านขุนทด	10 มิถุนายน 2569	สืบราคาจากโกบอลเฮ้าส์บ้านขุนทด
3	เหล็กเส้นกลมผิวเรียบSR.24มอก.20- 2559ขนาดเส้นผ่านศูนย์กลาง19มม. ยาว 10เมตร	บาท/ตัน	ของ	คุณสมบัติ	คุณสมบัติ	พณิชยกิจจังหวัดนครราชสีมา	10 มิถุนายน 2569	สืบจากพาณิชย์จังหวัดนครราชสีมา + ค่าขนส่ง+ค่าขนส่ง 80 กม.





โครงการ : ประมวลราคาจ้างก่อสร้างถนนคอนกรีตเสริมเหล็ก จากศาลาต่าบ้านหนองแวง-เชื่อมถนนลาดยางสายด้านขุนทด-หนองแวง หมู่ที่ 1 บ้านหนองแวง อำเภอเทพารักษ์ จังหวัดนครราชสีมา ด้วยวิธีประกวดราคาอิเล็กทรอนิกส์ (e-bidding) / ก่อสร้างถนนคอนกรีตเสริมเหล็ก จากศาลาต่าบ้านหนองแวง - เชื่อมถนนลาดยางสายด้านขุนทด - หนองแวง หมู่ที่ 1 บ้านหนองแวง อำเภอเทพารักษ์ จังหวัดนครราชสีมา  
 เลขที่หนังสือ : อัตราดอกเบี้ยเงินกู้สำหรับใช้เป็นเกณฑ์ในการคำนวณราคากลางงานก่อสร้าง (ร้อยละ 7)

### Factor F งานก่อสร้างทาง

เงินล่วงหน้าจ่าย 0.00 % ดอกเบี้ยเงินกู้ 7.00 % ต่อปี  
 เงินประกันผลงานหัก 0.00 % ค่าภาษีมูลค่าเพิ่ม (VAT) 7.00 %

ค่างาน (ทุน) ล้านบาท	รวมในรูป Factor F	Factor F	Factor F ผนวก 1	Factor F ผนวก 2
≤5.00	1.2750	1.3642	1.3848	1.4054
10.00	1.2274	1.3133	1.3345	1.3557
20.00	1.1730	1.2551	1.2742	1.2933
30.00	1.1422	1.2221	1.2394	1.2567
40.00	1.1359	1.2154	1.2342	1.2530
50.00	1.1310	1.2101	1.2290	1.2480
60.00	1.1254	1.2041	1.2230	1.2418
70.00	1.1201	1.1985	1.2177	1.2370
80.00	1.1168	1.1949	1.2143	1.2336
90.00	1.1113	1.1890	1.2078	1.2265
100.00	1.1083	1.1858	1.2042	1.2226
110.00	1.0996	1.1765	1.1945	1.2125
120.00	1.0989	1.1758	1.1940	1.2122
130.00	1.0960	1.1727	1.1906	1.2085
140.00	1.0949	1.1715	1.1895	1.2076
150.00	1.0935	1.1700	1.1879	1.2057

โครงการ : ประกวราคาจ้างก่อสร้างถนนคอนกรีตเสริมเหล็ก จากศาลาต่าบ้านหนองแวง-เชื่อมถนนลาดยางสายด้านขุนทด-หนองแวง หมู่ที่ 1 บ้านหนองแวง อำเภอเทพารักษ์ จังหวัดนครราชสีมา ด้วยวิธีประกวดราคาอิเล็กทรอนิกส์ (e-bidding) / ก่อสร้างถนนคอนกรีตเสริมเหล็ก จากศาลาต่าบ้านหนองแวง - เชื่อมถนนลาดยางสายด้านขุนทด - หนองแวง หมู่ที่ 1 บ้านหนองแวง อำเภอเทพารักษ์ จังหวัดนครราชสีมา  
 เลขที่หนังสือ : อัตราดอกเบี้ยเงินกู้สำหรับใช้เป็นเกณฑ์ในการคำนวณราคากลางงานก่อสร้าง (ร้อยละ 7)

### Factor F งานก่อสร้างทาง

เงินล่วงหน้าจ่าย 0.00 % ดอกเบี้ยเงินกู้ 7.00 % ต่อปี  
 เงินประกันผลงานหัก 0.00 % ค่าภาษีมูลค่าเพิ่ม (VAT) 7.00 %

ค่างาน (ทุน) ล้านบาท	รวมในรูป Factor F	Factor F	Factor F ผนวก 1	Factor F ผนวก 2
160.00	1.0925	1.1689	1.1869	1.2049
170.00	1.0917	1.1681	1.1860	1.2039
180.00	1.0911	1.1674	1.1853	1.2031
190.00	1.0893	1.1655	1.1843	1.2031
200.00	1.0890	1.1652	1.1840	1.2027
210.00	1.0884	1.1645	1.1835	1.2024
220.00	1.0873	1.1634	1.1821	1.2009
230.00	1.0864	1.1624	1.1810	1.1997
240.00	1.0852	1.1611	1.1796	1.1980
250.00	1.0841	1.1599	1.1782	1.1965
260.00	1.0831	1.1589	1.1770	1.1951
270.00	1.0822	1.1579	1.1759	1.1939
280.00	1.0813	1.1569	1.1748	1.1926
290.00	1.0805	1.1561	1.1738	1.1915
300.00	1.0798	1.1553	1.1729	1.1905
350.00	1.0794	1.1549	1.1724	1.1900

โครงการ : ประกวดราคาจ้างก่อสร้างถนนคอนกรีตเสริมเหล็ก จากศาลาต่าบ้านหนองแวง-เชื่อมถนนลาดยางสายด้านขุนทด-หนองแวง หมู่ที่ 1 บ้านหนองแวง อำเภอเทพารักษ์ จังหวัดนครราชสีมา ด้วยวิธีประกวดราคาอิเล็กทรอนิกส์ (e-bidding) / ก่อสร้างถนนคอนกรีตเสริมเหล็ก จากศาลาต่าบ้านหนองแวง - เชื่อมถนนลาดยางสายด้านขุนทด - หนองแวง หมู่ที่ 1 บ้านหนองแวง อำเภอเทพารักษ์ จังหวัดนครราชสีมา  
 เลขที่หนังสือ : อัตราดอกเบี้ยเงินกู้สำหรับใช้เป็นเกณฑ์ในการคำนวณราคากลางงานก่อสร้าง (ร้อยละ 7)

### Factor F งานก่อสร้างทาง

เงินล่วงหน้าจ่าย 0.00 % ดอกเบี้ยเงินกู้ 7.00 % ต่อปี  
 เงินประกันผลงานหัก 0.00 % ค่าภาษีมูลค่าเพิ่ม (VAT) 7.00 %

ค่างาน (ทุน) ล้านบาท	รวมในรูป Factor F	Factor F	Factor F ผนวก 1	Factor F ผนวก 2
400.00	1.0781	1.1535	1.1712	1.1890
450.00	1.0779	1.1533	1.1710	1.1887
500.00	1.0768	1.1521	1.1698	1.1875
700.00	1.0744	1.1496	1.1668	1.1841
>700.00	1.0744	1.1496	1.1668	1.1841

เลขที่หนังสือ : อัตราดอกเบี้ยเงินกู้สำหรับใช้เป็นเกณฑ์ในการคำนวณราคากลางงานก่อสร้าง (ร้อยละ 7)

ค่างานต้นทุนรวมทั้งโครงการ	1,936,823.00 บาท
ผลรวมค่างานต้นทุนงานก่อสร้างทาง	1,936,823.00 บาท
แหล่งของเงินงบประมาณ	2,692,000.00 บาท
แหล่งของเงินนอกงบประมาณ	0.00 บาท

จากตาราง Factor F งานก่อสร้างทาง

เงินล่วงหน้าจ่าย	0.00 %	ดอกเบี้ยเงินกู้	7.00 %	ต่อปี
เงินประกันผลงานหัก	0.00 %	ค่าภาษีมูลค่าเพิ่ม (VAT)	7.00 %	

Factor F งานก่อสร้างทาง

ค่างานต้นทุน	Factor F
5,000,000.00	1.3642

โครงการ : ประกวดราคาจ้างก่อสร้างถนนคอนกรีตเสริมเหล็ก จากศาลาตำบลบ้านหนองแวง-เชื่อมถนนลาดยางสายตำบลขุนทด-หนองแวง หมู่ที่ 1 บ้านหนองแวง อำเภอเทพารักษ์ จังหวัดนครราชสีมา

**แบบสรุปข้อมูลวัสดุและค่าดำเนินการ  
งานก่อสร้างทาง สะพาน และท่อเหลี่ยม**

โครงการ/งานก่อสร้าง : ประกวดราคาจ้างก่อสร้างถนนคอนกรีตเสริมเหล็ก จากศาลาตำบลบ้านหนองแวง-เชื่อมถนนลาดยางสายตำบลขุนทด-หนองแวง หมู่ที่ 1 บ้านหนองแวง อำเภอเทพารักษ์ จังหวัดนครราชสีมา ด้วยวิธีประกวดราคาอิเล็กทรอนิกส์ (e-bidding) / ก่อสร้างถนนคอนกรีตเสริมเหล็ก จากศาลาตำบลบ้านหนองแวง - เชื่อมถนนลาดยางสายตำบลขุนทด - หนองแวง หมู่ที่ 1

สาย จากศาลาตำบลบ้านหนองแวง อำเภอเทพารักษ์ จังหวัดนครราชสีมา

ตอน	-	เขตมโนทวิ	ปกติ	ราคาบัญชี	บาท/ลิตร
อยู่ในท้องที่จังหวัด	นครราชสีมา			41.0	
อัตราดอกเบี้ยเงินกู้ (MLR)		7.00%	เงินลงทุนขยาย		0.00%
เงินประกันผลงานหัก		0.00%	ภาษีมูลค่าเพิ่ม		7.00%

ที่	รายการ	หน่วย	ควมริ่สุด (บาท)	ระยะขนส่ง (กม.)	ค่างขนส่ง (บาท)	ค่างขนส่ง (บาท)	ค่าตัด/ ตัดเหล็ก (บาท)	รวม (บาท)	วันที่ที่กระทรวง พาณิชย์ประกาศ ล่าสุด	แหล่งที่มา
1	(03-2569)ทรายหยาบทรายหยาบ	ลบ.ม.	492.50	25.00	65.20	0.00	0.00	557.70	มี.ค. 2569	แหล่งที่มา
2	คอนกรีตผสมเสร็จจกคอนกรีตผสมเสร็จรูปลูก บาทก240กก./ตร.ชม.แและรูปทรงกระบอก 210กก./ตร.ชม.ที่พีเื่อ	ลบ.ม.	1,650.00	80.00	326.01	0.00	0.00	1,976.01	พ.ค. 2569	บันทึกสืบ
3	ตะแกรงเหล็กสำร้จรูปขนาด#0.10x0.30x 4มม.	บาท/ตร.ม.	31.96	0.00	0.00	0.00	0.00	31.96	มี.ย. 2569	นครราชสีมา
4	เหล็กเส้นกลมผิวเรียบSR.24มม.20- 2559ขนาดเส้นผ่านศูนย์กลาง19มม.	บาท/ตัน	22,209.91	80.00	147.66	80.00	3.90	22,441.47	มี.ย. 2569	บันทึกสืบ

โครงการ : ปรากฏราคาจากก่อสร้างถนนคอนกรีตเสริมเหล็ก จากศาลดาปูบ้านหนองแวง-เชื่อมถนนลาดยางสายตำบลหนองแวง หมู่ที่ 1 บ้านหนองแวง อำเภอเทพารักษ์ จังหวัดนครราชสีมา

**แบบสรุปข้อมูลวัสดุและค่าดำเนินการ  
งานก่อสร้างทาง สะพาน และท่อเหลี่ยม**

โครงการ/งานก่อสร้าง ปรากฏราคาจากก่อสร้างถนนคอนกรีตเสริมเหล็ก จากศาลดาปูบ้านหนองแวง-เชื่อมถนนลาดยางสายตำบลหนองแวง หมู่ที่ 1 บ้านหนองแวง อำเภอเทพารักษ์ จังหวัดนครราชสีมา ด้วยวิธีประกวดราคาอิเล็กทรอนิกส์ (e-bidding) / ก่อสร้างถนนคอนกรีตเสริมเหล็ก จากศาลดาปู บ้านหนองแวง - เชื่อมถนนลาดยางสายตำบลหนองแวง - หนองแวง หมู่ที่ 1

สาย จากศาลดาปูบ้านหนองแวง อำเภอเทพารักษ์ จังหวัดนครราชสีมา

ตอน		เขตฝั่งตก	ปกติ	ราคามัมนัชล	บาท/ลิตร
อยู่ในท้องที่จังหวัด	นครราชสีมา			41.0	
อัตราดอกเบี้ยเงินกู้ (MLR)		7.00%	เงินลงทุนปกติ		0.00%
เงินประกันผลงานหัก		0.00%	ภาษีมูลค่าเพิ่ม		7.00%

ที่	รายการ	หน่วย	คว้ลิตู (บาท)	ระยะขนส่ง (กม.)	ค้าขนส่ง (บาท)	ค้าขนส่ง (บาท)	ค้าคัด/ตัดเหล็ก (บาท)	รวม (บาท)	วันที่ที่กระทรวงพาณิชย์ประกาศล่าสุด	แหล่งที่มา
4	ยาว10เมตร	บาท/ตัน	22,209.91	80.00	147.66	80.00	3.90	22,441.47	มิ.ย. 2569	บันทึกสืบ
5	เหล็กเส้นกลมผิวเรียบSR.24มอก.20-2559ขนาดเส้นผ่านศูนย์กลาง15มม.ยาว10เมตร	บาท/ตัน	22,280.77	0.00	0.00	80.00	3.90	22,364.67	มิ.ย. 2569	บันทึกสืบ
6	ทาสี+จาระบี	ชุด	4.00	0.00	0.00	0.00	0.00	4.00	มิ.ย. 2569	นครราชสีมา
7	JOINTSEALER	ลิตร	45.00	0.00	0.00	0.00	0.00	45.00	มิ.ย. 2569	นครราชสีมา
8	เหล็กเส้นกลมผิวเรียบSD.40มอก.24-2559ขนาดเส้นผ่านศูนย์กลาง16มม.	บาท/ตัน	21,084.30	80.00	147.66	80.00	3.90	21,315.86	มิ.ย. 2569	บันทึกสืบ

พวงเพชร ศรีมาตย์

โครงการ : ประกวดราคาจ้างก่อสร้างกองสร้างถนนคอนกรีตเสริมเหล็ก จากศาลาดำปูบ้านหนองแวง-เชื่อมถนนลาดยางสายตำบลหนองแวง อำเภอกะพ้อ จังหวัดนครราชสีมา

**แบบสรุปข้อมูลวัสดุและค่าดำเนินการ  
งานก่อสร้างทาง สะพาน และท่อเหลี่ยม**

โครงการ/งานก่อสร้าง ประกวดราคาจ้างก่อสร้างถนนคอนกรีตเสริมเหล็ก จากศาลาดำปูบ้านหนองแวง-เชื่อมถนนลาดยางสายตำบลหนองแวง อำเภอเทพารักษ์ จังหวัดนครราชสีมา  
 ประเภทราคาจ้างก่อสร้างกองสร้างถนนคอนกรีตเสริมเหล็ก จากศาลาดำปูบ้านหนองแวง-เชื่อมถนนลาดยางสายตำบลหนองแวง อำเภอเทพารักษ์  
 จังหวัดนครราชสีมา ด้วยวิธีประกวดราคาอิเล็กทรอนิกส์ (e-bidding) / ก่อสร้างถนนคอนกรีตเสริมเหล็ก จากศาลาดำปู บ้านหนองแวง - เชื่อมถนนลาดยางสายตำบลหนองแวง หมู่ที่ 1

สาย จากศาลาดำปูบ้านหนองแวง อำเภอเทพารักษ์ จังหวัดนครราชสีมา  
 - เชื่อมถนนลาดยาง สายตำบลหนองแวง หมู่ที่ 1 บ้านหนองแวง

ตอน		เขตฝนตก	ปกติ	ราคามันโซลา	บาท/ลิตร
อยู่ในท้องที่จังหวัด	นครราชสีมา			41.0	
อัตราดอกเบี้ยเงินกู้ (MLR)		7.00%	เงินลงทุนคงจ่าย		0.00%
เงินประกันผลงานหัก		0.00%	ภาษีมูลค่าเพิ่ม		7.00%

ที่	รายการ	หน่วย	ค่าวัสดุ (บาท)	ระยะขนส่ง (กม.)	ค่าขนส่ง (บาท)	ค่าขนส่ง (บาท)	ค่าตัด/ ตัดเหล็ก (บาท)	รวม (บาท)	วันที่ที่กระทรวง พาณิชย์ประกาศ ล่าสุด	แหล่งที่มา
8	ยาว10เมตร	บาท/ตัน	21,084.30	80.00	147.66	80.00	3.90	21,315.86	มี.ย. 2569	บันทึกสืบ
9	JOINTSEALERตามยาว	ลิตร	45.00	0.00	0.00	0.00	0.00	45.00	มี.ย. 2569	นครราชสีมา

โครงการ : ประกวดราคาจ้างก่อสร้างก่อสร้างถนนคอนกรีตเสริมเหล็ก จากศาลาตำบลบ้านหนองแวง-เชื่อมถนนลาดยางสายด้านขุนทด-หนองแวง หมู่ที่ 1 บ้านหนองแวง อำเภอเทพารักษ์ จังหวัดนครราชสีมา ด้วยวิธีประกวดราคาอิเล็กทรอนิกส์ (e-bidding) / ก่อสร้างถนนคอนกรีตเสริมเหล็ก จากศาลาตำบลบ้านหนองแวง - เชื่อมถนนลาดยางสายด้านขุนทด - หนองแวง หมู่ที่ 1 บ้านหนองแวง อำเภอเทพารักษ์ จังหวัดนครราชสีมา ตารางราคาขนส่งวัสดุก่อสร้าง รถบรรทุก 6 ล้อ (กรณีน้ำหนักรวมไม่เกิน 15 ตัน)

เลขที่หนังสือ : ด่วนที่สุด ที่ กค 0421.5/ว 18

ภูมิประเทศเป็น ที่ราบ ผิวทางลาดยาง และการจราจรปกติ

ราคาน้ำมันเชื้อเพลิงโซล่า ที่ อำเภอเมือง 41.00 - 41.99 บาท /ลิตร

ระยะขนส่ง	ค่าบรรทุก (บาท/ตัน)	ค่าบรรทุก (บาท/ลบ.ม.)
-----------	---------------------	-----------------------

1	14.10	19.74
2	16.29	22.81
3	18.49	25.89
4	20.68	28.96
5	22.88	32.03
6	25.08	35.11
7	27.94	39.12
8	31.59	44.23
9	35.24	49.34
10	38.90	54.46
11	42.55	59.57
12	46.20	64.68
13	49.85	69.79
14	53.50	74.90
15	57.15	80.02
16	60.81	85.13
17	64.46	90.24
18	68.11	95.35
19	71.76	100.46
20	75.41	105.58

ระยะขนส่ง	ค่าบรรทุก (บาท/ตัน)	ค่าบรรทุก (บาท/ลบ.ม.)
21	79.06	110.69
22	82.72	115.80
23	86.37	120.92
24	90.02	126.03
25	93.67	131.14
26	97.32	136.25
27	100.97	141.36
28	104.63	146.48
29	108.28	151.59
30	111.93	156.70
31	115.58	161.81
32	119.23	166.92
33	122.89	172.04
34	126.53	177.15
35	130.19	182.26
36	133.84	187.38
37	137.49	192.49
38	141.14	197.60
39	144.79	202.71
40	148.45	207.83
41	152.10	212.94
42	155.75	218.05
43	159.40	223.16

ระยะขนส่ง	ค่าบรรทุก (บาท/ตัน)	ค่าบรรทุก (บาท/ลบ.ม.)
44	163.05	228.27
45	166.70	233.38
46	170.36	238.50
47	174.01	243.62
48	177.66	248.73
49	181.31	253.84
50	184.97	258.95
51	188.62	264.07
52	192.26	269.17
53	195.92	274.28
54	199.57	279.40
55	203.22	284.51
56	206.88	289.63
57	210.53	294.74
58	214.17	299.84
59	217.82	304.95
60	221.48	310.07
61	225.14	315.20
62	228.79	320.30
63	232.44	325.41
64	236.09	330.52
65	239.75	335.65
66	243.39	340.75

โครงการ : ประมวลราคาจ้างก่อสร้างถนนคอนกรีตเสริมเหล็ก จากศาลาตำบลบ้านหนองแวง-เชื่อมถนนลาดยางสายด่านขุนทด-หนองแวง หมู่ที่ 1 บ้านหนองแวง อำเภอเทพารักษ์ จังหวัดนครราชสีมา ด้วยวิธีประกวดราคาอิเล็กทรอนิกส์ (e-bidding) ๒๖ มิถุนายน ๒๕๖๙ (๒๕๖๙) / ๒๖ มิถุนายน ๒๕๖๙ / ๒๖ มิถุนายน ๒๕๖๙

จากศาลาตำบลบ้านหนองแวง - เชื่อมถนนลาดยางสายด่านขุนทด - หนองแวง หมู่ที่ 1 บ้านหนองแวง อำเภอเทพารักษ์ จังหวัดนครราชสีมา

ระยะขนส่ง	ค่าบรรทุก (บาท/ตัน)	ค่าบรรทุก (บาท/ลบ.ม.)
67	247.04	345.86
68	250.69	350.97
69	254.35	356.09
70	258.00	361.20
71	261.66	366.32
72	265.31	371.43
73	268.96	376.54
74	272.60	381.63
75	276.26	386.76
76	279.91	391.87
77	283.55	396.98
78	287.21	402.09
79	290.86	407.20
80	294.51	412.32
81	298.16	417.43
82	301.82	422.54
83	305.46	427.65
84	309.14	432.79
85	312.78	437.89
86	316.41	442.98
87	320.07	448.10
88	323.73	453.22
89	327.37	458.32
90	331.04	463.45

ระยะขนส่ง	ค่าบรรทุก (บาท/ตัน)	ค่าบรรทุก (บาท/ลบ.ม.)
91	334.69	468.57
92	338.34	473.68
93	341.98	478.77
94	345.63	483.88
95	349.31	489.03
96	352.94	494.11
97	356.59	499.22
98	360.25	504.36
99	363.91	509.47
100	367.54	514.56
101	371.20	519.67
102	374.87	524.82
103	378.52	529.93
104	382.15	535.02
105	385.80	540.13
106	389.47	545.26
107	393.12	550.37
108	396.78	555.49
109	400.42	560.59
110	404.07	565.70
111	407.75	570.84
112	411.39	575.94
113	415.05	581.07
114	418.68	586.15

ระยะขนส่ง	ค่าบรรทุก (บาท/ตัน)	ค่าบรรทุก (บาท/ลบ.ม.)
115	422.33	591.26
116	425.99	596.39
117	429.62	601.47
118	433.27	606.57
119	436.93	611.70
120	440.61	616.85
121	444.25	621.95
122	447.91	627.07
123	451.53	632.14
124	455.21	637.30
125	458.86	642.41
126	462.53	647.54
127	466.15	652.61
128	469.78	657.70
129	473.43	662.80
130	477.10	667.93
131	480.78	673.09
132	484.41	678.17
133	488.05	683.27
134	491.71	688.40
135	495.39	693.54
136	499.01	698.61
137	502.64	703.70
138	506.36	708.91

โครงการ : ประกวดราคาจ้างก่อสร้างถนนคอนกรีตเสริมเหล็ก จากศาลาต่าบ้านหนองแวง-เชื่อมถนนลาดยางสายด่านขุนทด-หนองแวง หมู่ที่ 1 บ้านหนองแวง อำเภอเทพารักษ์ จังหวัดนครราชสีมา ด้วยวิธีประกวดราคาอิเล็กทรอนิกส์ (e-bidding) ๒๖ มิถุนายน ๒๕๖๖  
 จากศาลาต่า บ้านหนองแวง - เชื่อมถนนลาดยางสายด่านขุนทด - หนองแวง หมู่ที่ 1 บ้านหนองแวง อำเภอเทพารักษ์ จังหวัดนครราชสีมา

ระยะขนส่ง	ค่าบรรทุก (บาท/ตัน)	ค่าบรรทุก (บาท/ลบ.ม.)	ระยะขนส่ง	ค่าบรรทุก (บาท/ตัน)	ค่าบรรทุก (บาท/ลบ.ม.)	ระยะขนส่ง	ค่าบรรทุก (บาท/ตัน)	ค่าบรรทุก (บาท/ลบ.ม.)
139	509.95	713.94	163	597.59	836.63	187	685.29	959.41
140	513.63	719.08	164	601.25	841.75	188	688.99	964.59
141	517.25	724.15	165	604.91	846.88	189	692.57	969.60
142	520.96	729.34	166	608.59	852.03	190	696.30	974.82
143	524.60	734.44	167	612.28	857.19	191	699.90	979.86
144	528.26	739.56	168	615.88	862.23	192	703.51	984.91
145	531.86	744.60	169	619.59	867.43	193	707.26	990.17
146	535.54	749.76	170	623.21	872.50	194	710.89	995.25
147	539.16	754.83	171	626.84	877.58	195	714.54	1,000.35
148	542.88	760.03	172	630.49	882.68	196	718.19	1,005.46
149	546.52	765.13	173	634.14	887.80	197	721.85	1,010.58
150	550.18	770.26	174	637.81	892.93	198	725.52	1,015.72
151	553.77	775.28	175	641.48	898.07	199	729.05	1,020.67
152	557.46	780.44	176	645.06	903.08	200	732.74	1,025.84
153	561.07	785.50	177	648.76	908.26	201.0 - 1000.0	3.66	5.13
154	564.78	790.70	178	652.47	913.45			
155	568.42	795.79	179	656.07	918.50			
156	572.07	800.90	180	659.69	923.56			
157	575.73	806.03	181	663.31	928.64			
158	579.41	811.17	182	667.07	933.90			
159	583.00	816.21	183	670.72	939.01			
160	586.70	821.39	184	674.38	944.13			
161	590.32	826.45	185	677.92	949.09			
162	593.95	831.53	186	681.60	954.24			



โครงการ : ประกวดราคาจ้างก่อสร้างถนนคอนกรีตเสริมเหล็ก จากศาลาตำบลบ้านหนองแวง-เชื่อมถนนลาดยางสายด้านขุนทด-หนองแวง หมู่ที่ 1 บ้านหนองแวง อำเภอเทพารักษ์ จังหวัดนครราชสีมา ด้วยวิธีประกวดราคาอิเล็กทรอนิกส์ (e-bidding) / ก่อสร้างถนนคอนกรีตเสริมเหล็ก จากศาลาตำบลบ้านหนองแวง - เชื่อมถนนลาดยางสายด้านขุนทด - หนองแวง หมู่ที่ 1 บ้านหนองแวง อำเภอเทพารักษ์ จังหวัดนครราชสีมา ตารางราคาขนส่งวัสดุก่อสร้าง รถบรรทุก 10 ลอ(กรณีน้ำหนักรวมไม่เกิน 25 ตัน)

เลขที่หนังสือ : ด่วนที่สุด ที่ กค 0421.5/ว 18  
 ภูมิภาคเป็น ที่ราบ ผิวดินลาดยาง และการจราจรปกติ  
 ราคาน้ำมันเชื้อเพลิงโซล่า ที่ อำเภอเมือง 41.00 - 41.99 บาท /ลิตร

ระยะขนส่ง	ค่าบรรทุก (บาท/ตัน)	ค่าบรรทุก (บาท/ลบ.ม.)
-----------	---------------------	-----------------------

1	8.54	11.96
2	10.77	15.08
3	13.01	18.21
4	15.24	21.34
5	17.48	24.47
6	19.71	27.59
7	21.94	30.72
8	24.41	34.18
9	27.31	38.23
10	30.20	42.28
11	33.09	46.33
12	35.99	50.38
13	38.88	54.44
14	41.78	58.49
15	44.67	62.54
16	47.57	66.59
17	50.46	70.64
18	53.35	74.69
19	56.25	78.75
20	59.14	82.80

ระยะขนส่ง	ค่าบรรทุก (บาท/ตัน)	ค่าบรรทุก (บาท/ลบ.ม.)
21	62.03	86.85
22	64.94	90.91
23	67.82	94.95
24	70.72	99.01
25	73.62	103.07
26	76.51	107.11
27	79.41	111.17
28	82.30	115.23
29	85.18	119.26
30	88.09	123.33
31	90.97	127.36
32	93.88	131.43
33	96.77	135.48
34	99.67	139.54
35	102.55	143.57
36	105.45	147.63
37	108.35	151.70
38	111.25	155.75
39	114.15	159.80
40	117.03	163.84
41	119.94	167.91
42	122.83	171.97
43	125.72	176.00

ระยะขนส่ง	ค่าบรรทุก (บาท/ตัน)	ค่าบรรทุก (บาท/ลบ.ม.)
44	128.62	180.07
45	131.50	184.10
46	134.41	188.17
47	137.29	192.21
48	140.19	196.27
49	143.07	200.30
50	145.96	204.35
51	148.87	208.42
52	151.75	212.45
53	154.65	216.51
54	157.56	220.58
55	160.44	224.61
56	163.33	228.66
57	166.23	232.72
58	169.15	236.81
59	172.03	240.84
60	174.92	244.89
61	177.82	248.95
62	180.74	253.04
63	183.61	257.05
64	186.49	261.08
65	189.38	265.13
66	192.28	269.19

โครงการ : ประมวลราคาจ้างก่อสร้างถนนคอนกรีตเสริมเหล็ก จากศาลาตำบลบ้านหนองแวง-เชื่อมถนนลาดยางสายด่านขุนทด-หนองแวง หมู่ที่ 1 บ้านหนองแวง อำเภอเทพารักษ์ จังหวัดนครราชสีมา ด้วยวิธีประกวดราคาอิเล็กทรอนิกส์ (e-bidding) / ก่อสร้างถนนคอนกรีตเสริมเหล็ก จากศาลาตำบลบ้านหนองแวง - เชื่อมถนนลาดยางสายด่านขุนทด - หนองแวง หมู่ที่ 1 บ้านหนองแวง อำเภอเทพารักษ์ จังหวัดนครราชสีมา

ระยะขนส่ง	ค่าบรรทุก (บาท/ตัน)	ค่าบรรทุก (บาท/ลบ.ม.)
67	195.20	273.27
68	198.05	277.27
69	200.99	281.39
70	203.86	285.41
71	206.75	289.45
72	209.65	293.51
73	212.56	297.58
74	215.48	301.67
75	218.32	305.64
76	221.26	309.77
77	224.12	313.77
78	226.99	317.78
79	229.97	321.96
80	232.86	326.01
81	235.76	330.07
82	238.56	333.99
83	241.48	338.07
84	244.41	342.18
85	247.36	346.30
86	250.19	350.26
87	253.03	354.24
88	256.00	358.41
89	258.86	362.40
90	261.72	366.41

ระยะขนส่ง	ค่าบรรทุก (บาท/ตัน)	ค่าบรรทุก (บาท/ลบ.ม.)
91	264.74	370.63
92	267.62	374.67
93	270.52	378.72
94	273.42	382.78
95	276.18	386.65
96	279.09	390.73
97	282.02	394.83
98	284.96	398.95
99	287.91	403.08
100	290.70	406.98
101	293.67	411.14
102	296.48	415.07
103	299.46	419.25
104	302.28	423.19
105	305.29	427.41
106	308.12	431.37
107	310.96	435.35
108	313.81	439.33
109	316.86	443.60
110	319.72	447.60
111	322.58	451.62
112	325.46	455.64
113	328.34	459.67
114	331.23	463.72

ระยะขนส่ง	ค่าบรรทุก (บาท/ตัน)	ค่าบรรทุก (บาท/ลบ.ม.)
115	334.12	467.77
116	337.03	471.84
117	339.94	475.91
118	342.86	480.00
119	345.78	484.10
120	348.72	488.21
121	351.42	491.99
122	354.37	496.12
123	357.33	500.26
124	360.29	504.41
125	363.01	508.21
126	365.99	512.39
127	368.98	516.58
128	371.71	520.39
129	374.72	524.61
130	377.74	528.83
131	380.48	532.67
132	383.51	536.92
133	386.26	540.77
134	389.31	545.04
135	392.07	548.90
136	394.83	552.77
137	397.91	557.08
138	400.68	560.95

โครงการ : ประกวดราคาจ้างก่อสร้างถนนคอนกรีตเสริมเหล็ก จากศาลาตำบลบ้านหนองแวง-เชื่อมถนนลาดยางสายด่านขุนทด-หนองแวง หมู่ที่ 1 บ้านหนองแวง อำเภอเทพารักษ์ จังหวัดนครราชสีมา ด้วยวิธีประกวดราคาอิเล็กทรอนิกส์ (e-bidding) / 0421.3/18  
จากศาลาตำบลบ้านหนองแวง - เชื่อมถนนลาดยางสายด่านขุนทด - หนองแวง หมู่ที่ 1 บ้านหนองแวง อำเภอเทพารักษ์ จังหวัดนครราชสีมา

ระยะขนส่ง	ค่าบรรทุก (บาท/ตัน)	ค่าบรรทุก (บาท/ลบ.ม.)
139	403.78	565.29
140	406.56	569.18
141	409.34	573.08
142	412.47	577.45
143	415.26	581.37
144	418.06	585.28
145	421.21	589.70
146	424.02	593.63
147	426.83	597.57
148	429.65	601.51
149	432.47	605.46
150	435.67	609.94
151	438.51	613.91
152	441.35	617.88
153	444.19	621.86
154	447.03	625.85
155	449.89	629.84
156	452.74	633.84
157	455.60	637.84
158	458.88	642.44
159	461.76	646.46
160	464.64	650.49
161	467.52	654.53
162	470.41	658.58

ระยะขนส่ง	ค่าบรรทุก (บาท/ตัน)	ค่าบรรทุก (บาท/ลบ.ม.)
163	473.31	662.63
164	476.21	666.69
165	479.12	670.76
166	482.03	674.84
167	484.95	678.93
168	487.87	683.02
169	490.32	686.45
170	493.25	690.55
171	496.19	694.66
172	499.13	698.78
173	502.08	702.91
174	505.03	707.05
175	507.99	711.19
176	510.96	715.34
177	513.93	719.51
178	516.39	722.94
179	519.37	727.12
180	522.36	731.30
181	525.35	735.49
182	528.36	739.70
183	531.37	743.91
184	533.82	747.35
185	536.84	751.57
186	539.86	755.81

ระยะขนส่ง	ค่าบรรทุก (บาท/ตัน)	ค่าบรรทุก (บาท/ลบ.ม.)
187	542.90	760.05
188	545.35	763.49
189	548.39	767.75
190	551.44	772.02
191	554.50	776.30
192	556.95	779.73
193	560.02	784.03
194	563.10	788.33
195	566.18	792.65
196	568.63	796.09
197	571.73	800.42
198	574.83	804.76
199	577.28	808.20
200	580.40	812.56
201.0 - 1000.0	2.90	4.06

โครงการ : ประกวราคาจ้างก่อสร้างถนนคอนกรีตเสริมเหล็ก จากศาลาตำบลบ้านหนองแวง-เชื่อมถนนลาดยางสายด่านขุนทด-หนองแวง หมู่ที่ 1 บ้านหนองแวง อำเภอเทพารักษ์ จังหวัดนครราชสีมา ด้วยวิธีประกวดราคาอิเล็กทรอนิกส์ (e-bidding) ๒๖/๑๒/๒๕๖๓ (๒๖ ธันวาคม ๒๕๖๓) หรือ จากศาลาตำบลบ้านหนองแวง - เชื่อมถนนลาดยางสายด่านขุนทด - หนองแวง หมู่ที่ 1 บ้านหนองแวง อำเภอเทพารักษ์ จังหวัดนครราชสีมา

- ระยะขนส่งตั้งแต่ 201.00 กม. ถึง 1000.00

ค่าขนส่งคิดเป็น กม. ละ 2.90 บาท/ตัน

4.06 บาท/ลบ.ม.

- การคิดค่าขนส่ง ใช้ระยะทางขนส่ง คูณด้วยอัตราค่าขนส่งต่อตัน

หรือต่อ ลบ.ม.

- อัตราน้ำมันเชื้อเพลิงเฉลี่ย 41.50 บาท/ลิตร



พวงเพชร ศรีมาตย์

30 มิถุนายน 2569 15:46:14

หน้า 4 จาก 4

โครงการ : ประกวดราคาจ้างก่อสร้างก่อสร้างถนนคอนกรีตเสริมเหล็ก จากศาลาตำบลบ้านหนองแวง-เชื่อมถนนลาดยางสายด่านขุนทด-หนองแวง หมู่ที่ 1 บ้านหนองแวง อำเภอเทพารักษ์ จังหวัดนครราชสีมา ด้วยวิธีประกวดราคาอิเล็กทรอนิกส์ (e-bidding) / ก่อสร้างถนนคอนกรีตเสริมเหล็ก จากศาลาตำบลบ้านหนองแวง-เชื่อมถนนลาดยางสายด่านขุนทด - หนองแวง หมู่ที่ 1 บ้านหนองแวง อำเภอเทพารักษ์ จังหวัดนครราชสีมา ตารางคำนวณส่ววัสดุก่อสร้าง รถบรรทุก 10 ล้อ และรถลากพวง (กรณีน้ำหนักรวมไม่เกิน 47 ตัน) เลขที่หนังสือ : ด่วนที่สุด ที่ กค 0421.5/ว 18  
 ภูมิประเทศเป็น ที่ราบ ผิวดินลาดยาง และการจราจรปกติ  
 ราคาน้ำมันเชื้อเพลิงโซล่า ที่ อำเภอเมือง 41.00 - 41.99 บาท /ลิตร

ระยะขนส่ง	ค่าบรรทุก (บาท/ตัน)	ค่าบรรทุก (บาท/ลบ.ม.)
-----------	---------------------	-----------------------

1	4.78	6.70
2	6.45	9.03
3	8.12	11.37
4	9.79	13.70
5	11.45	16.03
6	13.12	18.37
7	14.79	20.71
8	16.46	23.04
9	18.13	25.38
10	19.79	27.71
11	21.46	30.05
12	23.13	32.38
13	24.80	34.72
14	26.47	37.05
15	28.19	39.47
16	30.03	42.04
17	31.86	44.61
18	33.70	47.18
19	35.54	49.76
20	37.38	52.33

ระยะขนส่ง	ค่าบรรทุก (บาท/ตัน)	ค่าบรรทุก (บาท/ลบ.ม.)
21	39.22	54.90
22	41.05	57.47
23	42.89	60.05
24	44.73	62.62
25	46.57	65.20
26	48.40	67.77
27	50.24	70.34
28	52.08	72.92
29	53.92	75.48
30	55.76	78.06
31	57.60	80.63
32	59.43	83.21
33	61.27	85.78
34	63.11	88.35
35	64.94	90.92
36	66.79	93.50
37	68.62	96.07
38	70.46	98.64
39	72.30	101.22
40	74.14	103.79
41	75.97	106.36
42	77.82	108.94
43	79.65	111.50

ระยะขนส่ง	ค่าบรรทุก (บาท/ตัน)	ค่าบรรทุก (บาท/ลบ.ม.)
44	81.49	114.08
45	83.33	116.66
46	85.17	119.24
47	87.01	121.81
48	88.83	124.37
49	90.68	126.95
50	92.52	129.52
51	94.36	132.10
52	96.19	134.66
53	98.02	137.23
54	99.86	139.81
55	101.71	142.39
56	103.54	144.95
57	105.37	147.52
58	107.21	150.10
59	109.06	152.68
60	110.90	155.26
61	112.73	157.83
62	114.57	160.40
63	116.41	162.97
64	118.25	165.55
65	120.08	168.11
66	121.93	170.70

พวงเพชร ศรีมาตย์

30 มิถุนายน 2569 15:46:14

หน้า 1 จาก 4

โครงการ : ประกวดราคาจ้างก่อสร้างถนนคอนกรีตเสริมเหล็ก จากศาลตাপู้บ้านหนองแวง-เชื่อมถนนลาดยางสายด่านขุนทด-หนองแวง หมู่ที่ 1 บ้านหนองแวง อำเภอเทพารักษ์ จังหวัดนครราชสีมา ด้วยวิธีประกวดราคาอิเล็กทรอนิกส์ (e-bidding) ครั้งที่ ๑๖๒๓/๒๕๖๓  
 จากศาลตাপู้ บ้านหนองแวง - เชื่อมถนนลาดยางสายด่านขุนทด - หนองแวง หมู่ที่ 1 บ้านหนองแวง อำเภอเทพารักษ์ จังหวัดนครราชสีมา

ระยะขนส่ง	ค่าบรรทุก (บาท/ตัน)	ค่าบรรทุก (บาท/ลบ.ม.)
67	123.76	173.26
68	125.59	175.83
69	127.43	178.40
70	129.27	180.98
71	131.11	183.56
72	132.96	186.15
73	134.79	188.70
74	136.64	191.30
75	138.47	193.86
76	140.30	196.42
77	142.14	198.99
78	143.98	201.57
79	145.82	204.14
80	147.66	206.73
81	149.51	209.31
82	151.33	211.86
83	153.18	214.45
84	155.00	217.00
85	156.86	219.60
86	158.69	222.16
87	160.52	224.72
88	162.35	227.29
89	164.18	229.85
90	166.06	232.48

ระยะขนส่ง	ค่าบรรทุก (บาท/ตัน)	ค่าบรรทุก (บาท/ลบ.ม.)
91	167.89	235.05
92	169.70	237.58
93	171.54	240.16
94	173.39	242.74
95	175.23	245.33
96	177.09	247.92
97	178.90	250.46
98	180.75	253.05
99	182.57	255.59
100	184.43	258.20
101	186.24	260.74
102	188.11	263.36
103	189.93	265.91
104	191.75	268.46
105	193.63	271.08
106	195.46	273.64
107	197.28	276.20
108	199.11	278.76
109	200.95	281.32
110	202.78	283.89
111	204.62	286.46
112	206.45	289.03
113	208.29	291.61
114	210.13	294.19

ระยะขนส่ง	ค่าบรรทุก (บาท/ตัน)	ค่าบรรทุก (บาท/ลบ.ม.)
115	211.98	296.77
116	213.82	299.35
117	215.67	301.94
118	217.52	304.53
119	219.37	307.12
120	221.16	309.62
121	223.02	312.22
122	224.87	314.82
123	226.67	317.33
124	228.53	319.94
125	230.39	322.55
126	232.19	325.06
127	234.06	327.68
128	235.93	330.30
129	237.73	332.82
130	239.60	335.44
131	241.40	337.96
132	243.20	340.49
133	245.09	343.12
134	246.89	345.65
135	248.78	348.29
136	250.58	350.82
137	252.48	353.47
138	254.29	356.00

โครงการ : ประกวดราคาจ้างก่อสร้างถนนคอนกรีตเสริมเหล็ก จากศาลาตำบลบ้านหนองแวง-เชื่อมถนนลาดยางสายด้านขุนทด-หนองแวง หมู่ที่ 1 บ้านหนองแวง อำเภอเทพารักษ์ จังหวัดนครราชสีมา ด้วยวิธีประกวดราคาอิเล็กทรอนิกส์ (e-bidding) / องค์กรที่ลงนามทำสัญญาคือ บริษัท 213/118 จากศาลาตำบลบ้านหนองแวง - เชื่อมถนนลาดยางสายด้านขุนทด - หนองแวง หมู่ที่ 1 บ้านหนองแวง อำเภอเทพารักษ์ จังหวัดนครราชสีมา

ระยะขนส่ง	ค่าบรรทุก (บาท/ตัน)	ค่าบรรทุก (บาท/ลบ.ม.)
139	256.10	358.53
140	257.91	361.07
141	259.81	363.73
142	261.62	366.27
143	263.44	368.81
144	265.35	371.48
145	267.16	374.03
146	268.98	376.58
147	270.80	379.12
148	272.62	381.67
149	274.54	384.36
150	276.37	386.92
151	278.19	389.47
152	280.02	392.03
153	281.85	394.59
154	283.68	397.15
155	285.51	399.71
156	287.34	402.28
157	289.17	404.84
158	291.01	407.41
159	292.84	409.98
160	294.68	412.55
161	296.52	415.13
162	298.36	417.70

ระยะขนส่ง	ค่าบรรทุก (บาท/ตัน)	ค่าบรรทุก (บาท/ลบ.ม.)
163	300.20	420.28
164	302.04	422.86
165	303.89	425.44
166	305.73	428.02
167	307.58	430.61
168	309.43	433.20
169	311.28	435.79
170	313.13	438.38
171	314.98	440.97
172	316.84	443.57
173	318.56	445.98
174	320.42	448.58
175	322.28	451.19
176	324.14	453.79
177	326.00	456.40
178	327.86	459.01
179	329.59	461.42
180	331.45	464.03
181	333.32	466.65
182	335.19	469.26
183	337.06	471.88
184	338.78	474.30
185	340.66	476.92
186	342.53	479.55

ระยะขนส่ง	ค่าบรรทุก (บาท/ตัน)	ค่าบรรทุก (บาท/ลบ.ม.)
187	344.41	482.18
188	346.14	484.59
189	348.02	487.22
190	349.90	489.86
191	351.78	492.50
192	353.51	494.91
193	355.39	497.55
194	357.28	500.20
195	359.01	502.61
196	360.90	505.26
197	362.79	507.91
198	364.52	510.33
199	366.42	512.98
200	368.31	515.64
201.0 - 1000.0	1.84	2.58

โครงการ : ประกวราคาจ้างก่อสร้างถนนคอนกรีตเสริมเหล็ก จากศาลาตำบลบ้านหนองแวง-เชื่อมถนนลาดยางสายด่านขุนทด-หนองแวง หมู่ที่ 1 บ้านหนองแวง อำเภอเทพารักษ์ จังหวัดนครราชสีมา ด้วยวิธีประกวดราคาอิเล็กทรอนิกส์ (e-bidding) 6 ก่อสร้างที่ถนนที่ถนนเสริมเหล็ก จากศาลาตำบลบ้านหนองแวง - เชื่อมถนนลาดยางสายด่านขุนทด - หนองแวง หมู่ที่ 1 บ้านหนองแวง อำเภอเทพารักษ์ จังหวัดนครราชสีมา

- ระยะขนส่งตั้งแต่ 201.00 กม. ถึง 1000.00
- ค่าขนส่งคิดเป็น กม. ละ 1.84 บาท/ตัน
- 2.58 บาท/ลบ.ม.
- การคิดค่าขนส่ง ใช้ระยะทางขนส่ง คูณด้วยอัตราค่าขนส่งต่อตัน หรือต่อ ลบ.ม.
- อัตราน้ำมันเชื้อเพลิงเฉลี่ย 41.50 บาท/ลิตร



พวงเพชร ศรีมาตย์

30 มิถุนายน 2569 15:46:14

หน้า 4 จาก 4

โครงการ : ประกวดราคาจ้างก่อสร้างถนนคอนกรีตเสริมเหล็ก จากศาลาต่าบ้านหนองแวง-เชื่อมถนนลาดยางสายด้านขุนทด-หนองแวง หมู่ที่ 1 บ้านหนองแวง อำเภอเทพารักษ์ จังหวัดนครราชสีมา ด้วยวิธีประกวดราคาอิเล็กทรอนิกส์ (e-bidding) / ก่อสร้างถนนคอนกรีตเสริมเหล็ก จากศาลาต่าบ้านหนองแวง - เชื่อมถนนลาดยางสายด้านขุนทด - หนองแวง หมู่ที่ 1 บ้านหนองแวง อำเภอเทพารักษ์ จังหวัดนครราชสีมา  
 เลขที่หนังสือ : ประกาศคณะกรรมการราคากลาง ลว. 19 ต.ค. 61

## รายงาน คำดำเนินการและค่าเสื่อมราคาเครื่องจักร

ราคาน้ำมันเชื้อเพลิงโซล่า ที่ อำเภอเมือง 41.00 - 41.99 บาท / ลิตร

ลำดับ	ลักษณะงาน	หน่วย	หน่วยคำดำเนินการ บาท/หน่วย	ค่าเสื่อมราคา (บาท)		รวมค่างาน (บาท)	
				ปกติ	ฝนชุก	ปกติ	ฝนชุก
1	งานถางป่าขุดต่อ						
	ขนาดเบา	ตร.ม.	1.65	0.22	0.28	1.87	1.93
	ขนาดหนัก	ตร.ม.	5.31	0.78	0.98	6.09	6.29
	ขนาดกลาง	ตร.ม.	3.47	0.55	0.69	4.02	4.16
2	งานดินคันทาง						
	ขุด - ขน	ลบ.ม. หลวม	20.63	3.51	4.39	24.14	25.02
	บดทับ	ลบ.ม. แน่น	40.10	10.80	13.50	50.90	53.60
3	งานตัด - ขึ้นรูปคันทาง						
	ดิน - ขุดตัด	ลบ.ม. ปกติ	20.47	3.06	3.83	23.53	24.30
	- ดันและตัก	ลบ.ม. หลวม	68.11	19.00	23.75	87.11	91.86
	หินแข็ง - เจาะระเบิด	ลบ.ม. ปกติ	67.66	4.66	5.83	72.32	73.49
	- ดันและตัก	ลบ.ม. หลวม	40.11	5.18	6.48	45.29	46.59
	หินผุ - ขุดตัด	ลบ.ม. ปกติ	33.59	3.34	4.18	36.93	37.77
	- ตัก	ลบ.ม. หลวม	7.48	1.70	2.13	9.18	9.61
4	งานวัสดุคัดเลือก ลูกเรียงรองพื้นทาง						
	ขุด - ขน	ลบ.ม. หลวม	28.89	6.52	8.15	35.41	37.04
	บดทับ	ลบ.ม. แน่น	48.11	12.96	16.20	61.07	64.31
	ผสม ( ผสมกับวัสดุอื่นๆ )	ลบ.ม. แน่น	9.21	1.46	1.83	10.67	11.04

พวงเพชร ศรีมาตย์

30 มิถุนายน 2569 15:46:26

หน้า 1 จาก 4

โครงการ : ประกวดราคาจ้างก่อสร้างถนนคอนกรีตเสริมเหล็ก จากศาลาตู่บ้านหนองแวง-เชื่อมถนนลาดยางสายด่านขุนทด-หนองแวง

เลขที่หนังสือ : ประกาศคณะกรรมการราคากลาง ลว. 19 ต.ค. 61

ลำดับ	ลักษณะงาน	หน่วย	หน่วยค่าดำเนินการ บาท/หน่วย	ค่าเลือมราคา (บาท)		รวมค่างาน (บาท)	
				ปกติ	ฝนชุก	ปกติ	ฝนชุก
5	งานไหลทางลูกรัง ผสม - บดทับ						
	ผสม ( ผสมกับวัสดุอื่นๆ )	ลบ.ม. แน่น	17.32	2.75	3.44	20.07	20.76
	บดทับ	ลบ.ม. แน่น	57.09	20.90	26.13	77.99	83.22
6	งานพื้นทาง ( หินคลุก )						
	ผสม ( Blend )	ลบ.ม. แน่น	22.08	4.20	5.25	26.28	27.33
	บดทับ	ลบ.ม. แน่น	70.16	25.71	32.14	95.87	102.30
7	งานตัดแต่งชั้นบันได	ลบ.ม. แน่น	7.27	1.66	2.08	8.93	9.35
8	งานขุดรื้อคันทางเดิมแล้วบดทับ						
	ลูกรัง 10 ซม.	ตร.ม.	9.93	2.11	2.64	12.04	12.57
	ผิว AC 5 ซม.	ตร.ม.	10.69	1.75	2.19	12.44	12.88
	หินคลุก 10 ซม.	ตร.ม.	12.13	3.38	4.23	15.51	16.36
9	งานลาดยางโพรหมไคต์	ตร.ม.	8.08	0.62	0.78	8.70	8.86
10	งานลาดยางแทคไคต์	ตร.ม.	7.48	0.88	1.10	8.36	8.58
11	งานผิวทางแบบบาง						
	ชั้นเดียว ( 1/2 ")	ตร.ม.	17.28	2.21	2.76	19.49	20.04
	สองชั้น ( 1 " + 1/2 ")	ตร.ม.	52.00	6.64	8.30	58.64	60.30
	สองชั้น ( 3/4 " + 3/8 ")	ตร.ม.	35.50	4.54	5.68	40.04	41.18
	ชั้นเดียว ( 3/4 ")	ตร.ม.	23.88	3.05	3.81	26.93	27.69
12	งานเคลือบหิน ขจัดฝุ่น ( Pre - Coat )						
	ชั้นเดียว ( 1/2 ")	ลบ.ม. หลวม	2.01	0.49	0.61	2.50	2.62
	สองชั้น ( 1 " + 1/2 ")	ลบ.ม. หลวม	6.04	1.47	1.84	7.51	7.88
	สองชั้น ( 3/4 " + 3/8 ")	ลบ.ม. หลวม	4.12	1.00	1.25	5.12	5.37
	ชั้นเดียว ( 3/4 ")	ลบ.ม. หลวม	2.77	0.68	0.85	3.45	3.62
13	งานผิวทางแอสฟัลท์ติกคอนกรีต						
	ค่าผสมวัสดุแอสฟัลท์ติกคอนกรีต	ตัน	485.06	16.77	20.96	501.83	506.02

พวงเพชร ศรีมาตย์

30 มิถุนายน 2569 15:46:26

หน้า 2 จาก 4

ลำดับ	ลักษณะงาน	หน่วย	หน่วยค่าดำเนินการ บาท/หน่วย	ค่าเสื่อมราคา (บาท)		รวมค่างาน (บาท)	
				ปกติ	ฝนชุก	ปกติ	ฝนชุก
	งานปูลาดและบดทับ ผิว AC หนา 5 ซม.บนผิวแตกโค้ด	ตร.ม.	10.68	2.28	2.85	12.96	13.53
	งานปูลาดและบดทับ ผิว AC หนา 5 ซม.บนผิวโพรมีโค้ด	ตร.ม.	14.02	2.82	3.53	16.84	17.55
	ค่าขนส่งอุปกรณ์ 80 ตัน ระยะขนส่ง100-300 กม. ค่าติดตั้งเครื่องผสม	ครั้ง	250,000.00	0.00	0.00	0.00	0.00
<b>14</b>	<b>งานผิวทางคอนกรีต</b>						
	ค่าติดตั้งเครื่องผสม	ครั้ง	150,000.00	0.00	0.00	0.00	0.00
	ค่าบ่มผิวทางคอนกรีต	ตร.ม.	9.70	1.06	1.33	10.76	11.03
	ค่างยรอยต่อคอนกรีต	เมตร	14.62	2.39	2.99	17.01	17.61
	ค่าตัดรอยต่อคอนกรีต และหยอดยาง	เมตร	23.54	2.53	3.16	26.07	26.70
	ค่าปูผิวคอนกรีต	ตร.ม.	10.73	1.92	2.40	12.65	13.13
	ค่าแบบข้างติดตามยาว 2 ข้าง	เมตร	15.26	5.34	6.68	20.60	21.94
	ค่าขนส่งคอนกรีต	ลบ.ม./กม.	15.92	1.74	2.18	17.66	18.10
	ค่าผสมคอนกรีต	ลบ.ม.	198.29	35.15	43.94	233.44	242.23
<b>15</b>	<b>งาน Stabilized Layer</b>						
	ค่าผสมวัสดุ ลูกกรัง	ลบ.ม. แนน	37.15	11.03	13.79	48.18	50.94
	ค่าบ่มวัสดุ หินคลุก	ลบ.ม. แนน	48.51	5.29	6.61	53.80	55.12
	ค่าผสมวัสดุ หินคลุก	ลบ.ม. แนน	40.87	11.03	13.79	51.90	54.66
	ค่าบ่มวัสดุ ลูกกรัง	ลบ.ม. แนน	48.51	5.29	6.61	53.80	55.12
<b>16</b>	<b>งาน Pavement In Place Recycling</b>						
	ขุดลึกเฉลี่ย 15 ซม.	ตร.ม.	24.45	5.92	7.40	30.37	31.85
	ขุดลึกเฉลี่ย 30 ซม.	ตร.ม.	48.90	11.83	14.79	60.73	63.69
	ขุดลึกเฉลี่ย 25 ซม.	ตร.ม.	40.75	9.86	12.33	50.61	53.08
	ขุดลึกเฉลี่ย 20 ซม.	ตร.ม.	30.56	7.39	9.24	37.95	39.80

โครงการ : ประกวดราคาจ้างก่อสร้างถนนคอนกรีตเสริมเหล็ก จากศาลตาบ้านหนองแวง-เชื่อมถนนลาดยางสายด่านขุนทด-หนองแวง

เลขที่หนังสือ : ประกาศคณะกรรมการราคากลาง ลว. 19 ต.ค. 61

ลำดับ	ลักษณะงาน	หน่วย	หน่วยค่าดำเนินการ บาท/หน่วย	ค่าเสื่อมราคา (บาท)		รวมค่างาน (บาท)	
				ปกติ	ฝนชุก	ปกติ	ฝนชุก
17	งาน Slurry Seal	ตร.ม.	12.17	2.07	2.59	14.24	14.76
18	งาน Fog Spray	ตร.ม.	2.84	0.39	0.49	3.23	3.33
19	งาน Hot Mixed Recycling (บดทับ)						
	ขูดลึก 3 ซม.	ตร.ม.	47.95	5.86	7.33	53.81	55.28
	ขูดลึก 6 ซม.	ตร.ม.	95.19	9.00	11.25	104.19	106.44
	ขูดลึก 5 ซม.	ตร.ม.	78.48	8.11	10.14	86.59	88.62
	ขูดลึก 4 ซม.	ตร.ม.	64.76	7.39	9.24	72.15	74.00
20	งาน Milling						
	ขูดลึก 5 ซม.	ตร.ม.	12.77	1.97	2.46	14.74	15.23
	ขูดลึก 10 ซม.	ตร.ม.	14.90	2.30	2.88	17.20	17.78
21	งานถนนดินซีเมนต์ปรับปรุงคุณภาพด้วยยางธรรมชาติ						
	ค่าเกลี่ยผสม	ลบ.ม.แน่น	21.34	2.44	3.05	23.78	24.39

โครงการ : ประกวดราคาจ้างก่อสร้างถนนคอนกรีตเสริมเหล็ก จากศาลต่าบ้านหนองแวง-เชื่อมถนนลาดยางสายด่านขุนทด-หนองแวง หมู่ที่ 1

### รายละเอียดการคำนวณค่างานต่อหน่วย - ไม้แบบ

ไม้แบบสำหรับงานทั่วไป = ไม้แบบ (2) พื้นที่ 1 ตารางเมตร

ไม้กระบอกหรือไม้อย่างหรือเทียบเท่า 1 ลบ.ฟ. @ 0.000	=	บาท/ตร.ม.
ไม้คร่าว 0.30 ลบ.ฟ. @ 0.000	=	บาท/ตร.ม.
ไม้ค้ำยันไม้แบบ 0.30 ต้น @ 0.000	=	บาท/ตร.ม.
(ขนาดเส้นผ่านศูนย์กลาง 4 x 4.00 ม.)		
ตะปู 0.25 กก. @ 0.000	=	บาท/ตร.ม.
รวม	=	บาท/ตร.ม. (1)
เนื่องจากใช้งานประมาณ 5 ครั้งจาก (1)	=	บาท/ตร.ม.
ค่าแรง	=	บาท/ตร.ม.
น้ำมันทาผิวไม้	=	0.000 บาท/ตร.ม.
รวม	=	บาท/ตร.ม.



**แบบสรุปราคากลางงานก่อสร้างทาง สะพาน และท่อเหลี่ยม**

โครงการ/งานก่อสร้าง ประกอบด้วยราคาจ้างก่อสร้างถนนคอนกรีตเสริมเหล็ก จากศาลดาปู่บ้านหนองแวง-เชื่อมถนนลาดยางสายตำบลขุนทด-หนองแวง หมู่ที่ 1 บ้านหนองแวง อำเภอเทพารักษ์ จังหวัดนครราชสีมา ด้วยวิธีประกวดราคาอิเล็กทรอนิกส์ (e-bidding) / ก่อสร้างถนนคอนกรีตเสริมเหล็ก จากศาลดาปู่ บ้านหนองแวง - เชื่อมถนนลาดยางสายตำบลขุนทด จากศาลดาปู่ บ้านหนองแวง หมู่ที่ 1 บ้านหนองแวง อำเภอเทพารักษ์ จังหวัด นครราชสีมา หน่วยงานเจ้าของโครงการ/งานก่อสร้าง องค์การบริหารส่วนตำบลหนองแวง / องค์การบริหารส่วนตำบลหนองแวง

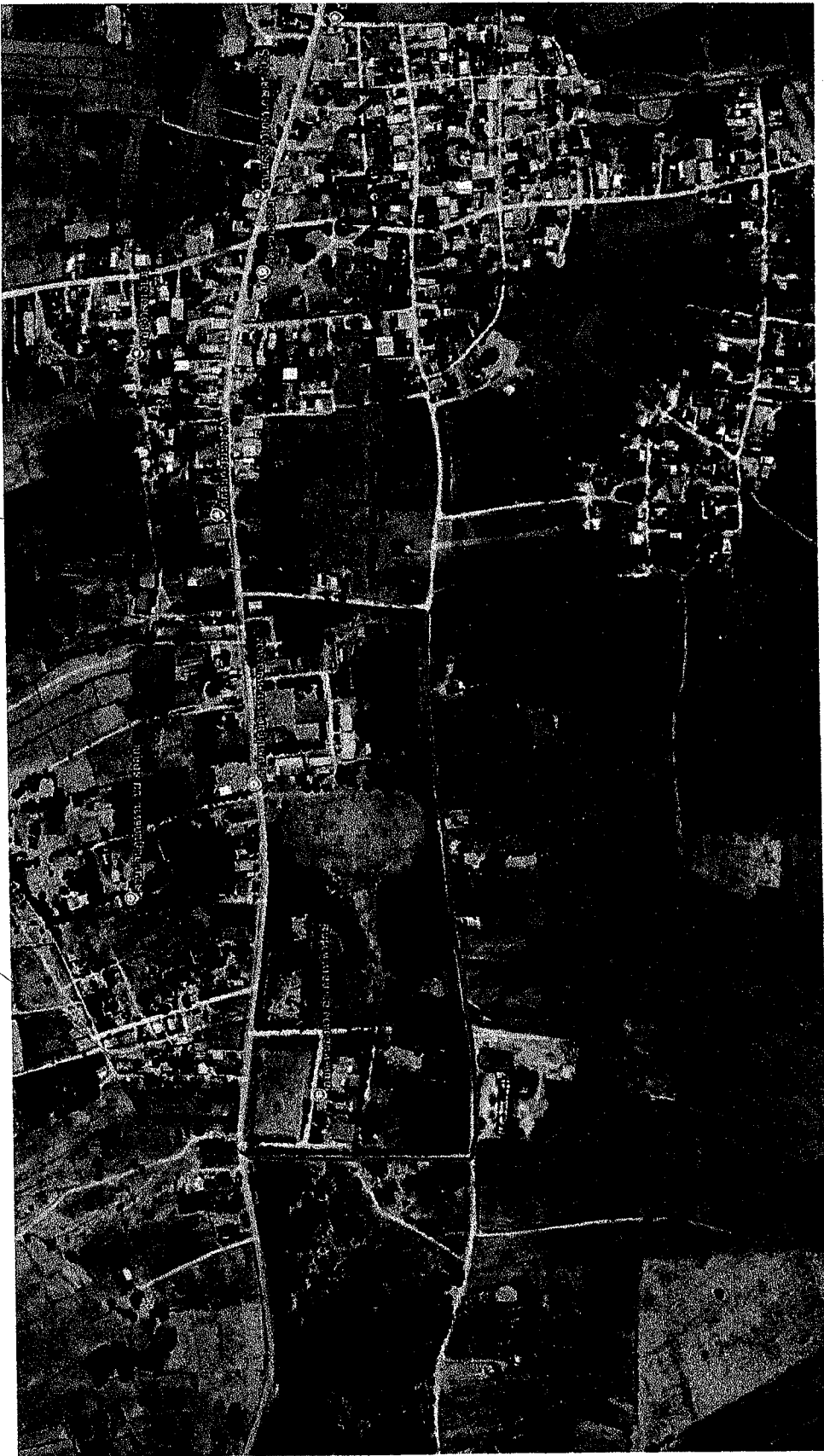
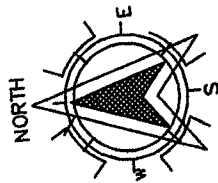
ลำดับที่ตามสัญญา	ลำดับที่	รายการ	หน่วย	จำนวน	ราคาต่อหน่วย	ราคาทุน	F <sub>N</sub>	ราคาต่อหน่วย X F <sub>N</sub>	ราคากลาง
1		งานดิน							
1.1	1.1	งานขุดหรือคันทางเดิมแล้วบดทับ(ลูกรัง)	ตร.ม.	4,495.000	12.04	54,119.80	1.3642	16.42	73,830.23
2		งานรองพื้นทางและพื้นทาง (SUBBASE AND BASE COURSES)							
2.1	2.1	งานวัสดุรองใต้ผิวทางคอนกรีต (MATERIALS TO CONTROL PUMPING UNDER CONCRETE PAVEMENT)							
3.1	2.1.1	งานทรายรองใต้ผิวทางคอนกรีต (SAND CUSHION UNDER CONCRETE PAVEMENT)	ลบ.ม.	224.750	557.70	125,343.07	1.3642	760.81	170,993.01
3		งานผิวทาง (SURFACE COURSES)							
3.1	3.1	งานผิวทางปอร์ตแลนด์ซีเมนต์คอนกรีต (PORTLAND CEMENT CONCRETE PAVEMENT)							
5.1	3.1.1	ผิวทางปอร์ตแลนด์ซีเมนต์คอนกรีตหนา .....ซม.(PORTLAND CEMENT CONCRETE	ตร.ม.	4,495.000	366.01	1,645,214.95	1.3642	499.31	2,244,402.23
5.2	3.1.2	รอยต่อเนื้อขยายตามขวาง (EXPANSION JOINT)	เมตร	40.000	250.13	10,005.20	1.3642	341.22	13,649.09
5.3	3.1.3	รอยต่อเนื้อหดตามขวาง (CONTRACTION JOINT)	เมตร	405.000	82.12	33,258.60	1.3642	112.02	45,371.38
5.4	3.1.4	รอยต่อตามยาว (LONGITUDINAL JOINT)	เมตร	899.000	76.62	68,881.38	1.3642	104.52	93,967.97
<b>TOTAL</b>								<b>2,642,213.91</b>	





จุดสิ้นสุดโครงการ +899 เมตร (พิกัด 15.231382° 101.527348°)

จุดเริ่มต้นโครงการต่อจากคอนกรีตเดิม +0.00 (พิกัด 15.228879° 101.533033°)



## ผังบริเวณการก่อสร้าง

	หน่วยงาน กรมส่งเสริมการค้าระหว่างประเทศ กระทรวงพาณิชย์	หน่วยงาน กรมส่งเสริมการค้าระหว่างประเทศ กระทรวงพาณิชย์	วันที่ 24/2569	เลขที่แบบ ท.ร.ม.บ.01-202	39
	วิศวกร นายสมเกียรติ สอนันต์ไชย นายช่างโยธาชำนาญพิเศษ กรมส่งเสริมการค้าระหว่างประเทศ กระทรวงพาณิชย์	วิศวกร นายสมเกียรติ สอนันต์ไชย นายช่างโยธาชำนาญพิเศษ กรมส่งเสริมการค้าระหว่างประเทศ กระทรวงพาณิชย์	วิศวกร นางสาวพัชราภรณ์ ศรีมาชัย วิศวกรโยธาชำนาญพิเศษ กรมส่งเสริมการค้าระหว่างประเทศ กระทรวงพาณิชย์	วิศวกร นายสมเกียรติ สอนันต์ไชย นายช่างโยธาชำนาญพิเศษ กรมส่งเสริมการค้าระหว่างประเทศ กระทรวงพาณิชย์	วิศวกร นายสมเกียรติ สอนันต์ไชย นายช่างโยธาชำนาญพิเศษ กรมส่งเสริมการค้าระหว่างประเทศ กระทรวงพาณิชย์





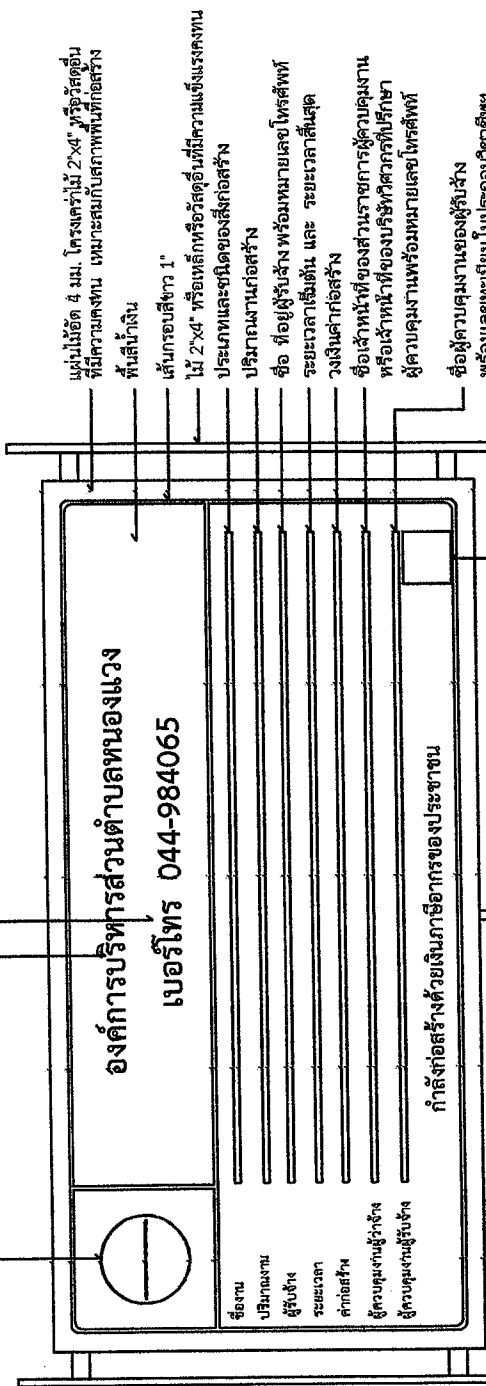






ตั้งตามโรงงานเจ้าของโครงการ ๑ 25 ซม. สีขาว  
หรือติดตั้งตามความเหมาะสมของแต่ละหน่วยงาน

ชื่อหน่วยงานเจ้าของโครงการ สูง 10 ซม. สีขาว  
สถานที่ติดตั้งและโทรศัพท์ สูง 5 ซม. สีขาว



ชื่อผู้ควบคุมงานของผู้รับจ้าง  
พร้อมเลขทะเบียนใบอนุญาตวิชาชีพ  
และหมายเลขโทรศัพท์

- หมายเหตุ**
- ติดตั้งตู้บริการให้มีคกแข็งแรง ป้องกันแผ่นดินไหว และให้เหมาะสมกับสภาพสถานที่ติดตั้ง
  - ข้อความ "กำลังก่อสร้างด้วยเงินภาษีอากรของประชาชน" กรณีหลังที่มาของงบประมาณในการก่อสร้างมาจากแหล่งอื่น ให้ปรับเนื้อหาข้อความให้สอดคล้องกับแหล่งที่มาของงบประมาณในการก่อสร้าง
  - กรณีสถานที่ตั้งงานก่อสร้างมีพื้นที่จำกัด หรือมีแผนจะเสนออาคารติดตั้งป้ายแบบตั้งพื้น สามารถปรับแบบการติดตั้งป้ายได้ตามความเหมาะสม ขนาดแผ่นป้าย และความกว้าง สามารถปรับเปลี่ยนขนาดให้
  - ผู้รับจ้างจะต้องเสนอรูปแบบป้ายงานก่อสร้างให้คณะกรรมการตรวจรับพัสดุ หรือผู้ควบคุมงานของผู้จ้างให้ความเห็นชอบก่อนดำเนินการติดตั้ง
  - ติดตั้งป้ายงานก่อสร้างทุกประเภทซึ่งมีค่าตั้งแต่ 1 ล้านบาทขึ้นไป
  - สำหรับงานก่อสร้างที่เป็นการสร้างทาง คอลงหรืออื่นๆ ให้ติดตั้งแผ่นป้ายรายละเอียดงานก่อสร้างไว้ ณ จุดเริ่มต้นและจุดสิ้นสุดอย่างน้อย 2 จุด

รูปด้านหน้า 1 : 20

แปลน 1 : 20

	<b>คำขอเสนอ</b> ชื่อโครงการ: ... สาขา: ... ประเภท: ...	<b>ข้อมูลโครงการ</b> เลขที่: ... วันที่: ...	<b>ข้อมูลผู้รับจ้าง</b> ชื่อ: ... เลขที่: ...	<b>ข้อมูลสถานที่</b> ที่อยู่: ... โทรศัพท์: ...	<b>ข้อมูลอื่นๆ</b> วันที่: ...
	<b>ข้อมูลผู้รับจ้าง</b> ชื่อ: ... เลขที่: ...	<b>ข้อมูลสถานที่</b> ที่อยู่: ... โทรศัพท์: ...	<b>ข้อมูลอื่นๆ</b> วันที่: ...	<b>ข้อมูลผู้รับจ้าง</b> ชื่อ: ... เลขที่: ...	<b>ข้อมูลสถานที่</b> ที่อยู่: ... โทรศัพท์: ...