



ประกาศองค์การบริหารส่วนตำบลหนองแวง
เรื่อง ประกาศกำหนดราคากลางโครงการก่อสร้างถนนคอนกรีตเสริมเหล็ก หมู่ที่ ๑๖ บ้านหนองแวงพัฒนา
ตำบลหนองแวง อำเภอกะเปอร์ จังหวัดนครราชสีมา

ด้วย องค์การบริหารส่วนตำบลหนองแวง อำเภอกะเปอร์ จังหวัดนครราชสีมา ได้จัดทำตาราง
แสดงวงเงินงบประมาณที่ได้รับจัดสรรและราคากลางในงานก่อสร้าง ประจำปีงบประมาณ ๒๕๖๙ โครงการ
ก่อสร้างถนนคอนกรีตเสริมเหล็ก หมู่ที่ ๑๖ บ้านหนองแวงพัฒนา ตำบลหนองแวง อำเภอกะเปอร์ จังหวัด
นครราชสีมา เรียบร้อยแล้ว

ดังนั้น เพื่อเป็นการเปิดเผยข้อมูลรายละเอียดค่าใช้จ่ายเกี่ยวกับการจัดซื้อจัดจ้าง ราคากลางและ
การคำนวณราคากลาง ตามมาตรา ๑๐๓/๗ วรรคหนึ่ง และมาตรา ๑๐๓/๘ วรรคหนึ่ง แห่งพระราชบัญญัติ
ประกอบรัฐธรรมนูญว่าด้วยการป้องกันและปราบปรามการทุจริต พ.ศ.๒๕๕๒ แก้ไขเพิ่มเติม (ฉบับที่ ๒) พ.ศ.
๒๕๕๔ จึงประกาศกำหนดราคากลางโครงการก่อสร้างถนนคอนกรีตเสริมเหล็ก หมู่ที่ ๑๖ บ้านหนองแวงพัฒนา
อำเภอกะเปอร์ จังหวัดนครราชสีมา ประจำปีงบประมาณ ๒๕๖๙

จึงประกาศให้ทราบโดยทั่วกัน

ประกาศ ณ วันที่ ๖ เดือน ตุลาคม พ.ศ. ๒๕๖๙

(นางเพียร ไชย)

นายกองค์การบริหารส่วนตำบลหนองแวง



ตารางแสดงวงเงินงบประมาณที่ได้รับจัดสรรและราคากลางในงานจ้างก่อสร้าง

๑. ชื่อโครงการก่อสร้างถนนคอนกรีตเสริมเหล็ก หมู่ที่ ๑๖ บ้านหนองวางพัฒนา ตำบลหนองวาง อำเภอเทพารักษ์ จังหวัดนครราชสีมา

หน่วยงานเจ้าของโครงการ. องค์การบริหารส่วนตำบลหนองวาง อำเภอเทพารักษ์ จังหวัดนครราชสีมา

๒. วงเงินงบประมาณที่ได้รับจัดสรร ๑๕๑,๘๐๐.-บาท (-หนึ่งแสนห้าหมื่นหนึ่งพันแปดร้อยบาทถ้วน-)

๓. ลักษณะงาน

โดยสังเขป ช่วงที่ ๑ จากบ้านนายุ่น ถึง นายสงกรานต์ กว้าง ๔.๐๐ เมตร ยาว ๑๖ เมตร หนา ๐.๑๕ เมตร

ช่วงที่ ๒ จากบ้านนายชัยณรงค์ ถึง บ้านนางสุภาพ กว้าง ๔.๐๐ เมตร ยาว ๕๐ เมตร หนา ๐.๑๕ เมตร (ตามแบบที่ อบต.หนองวาง กำหนด เลขที่ ๑๑๑/๒๕๖๘)

๔. ราคากลางคำนวณ ณ วันที่ ๒ ตุลาคม ๒๕๖๘ เป็นเงิน ๑๕๓,๒๐๐.-บาท

๕. บัญชีประมาณการราคากลาง

๕.๑ แบบสรุปราคากลางงานก่อสร้างทาง สะพาน และท่อลอดเหลี่ยม

๕.๒ แบบแปลนงานก่อสร้าง

๕.๓ รายละเอียดประมาณราคาก่อสร้าง

๖. รายชื่อคณะกรรมการกำหนดราคากลาง

๖.๑ นางสาวพวงเพชร ศรีมาตย์ ตำแหน่ง หัวหน้าสำนักปลัด

ประธานกรรมการ

๖.๒ นางแววดาว ถาวรวิจิตร ตำแหน่ง เจ้าพนักงานพัสดุชำนาญงาน

กรรมการ

๖.๓ นายสมศรี เก่งขุนทด ตำแหน่ง ผู้ช่วยปฏิบัติงานด้านงานวิศวกรรมโยธา กรรมการ/เลขานุการ

ประมาณราคาค่าก่อสร้างเป็นราคากลาง
องค์การบริหารส่วนตำบลหนองแวง อำเภอเทพารักษ์ จังหวัดนครราชสีมา

โครงการ ก่อสร้างถนน คสล.

รายละเอียดโครงการ ช่วงที่ 1 จากบ้านนายวัน ถึง นายสงกรานต์ กว้าง 4.00 เมตร ยาว 16 เมตร หนา 0.15 เมตร
ช่วงที่ 2 จากบ้านนายชัยณรงค์ ถึง บ้านนางสุภาพ กว้าง 4.00 เมตร ยาว 50 เมตร หนา 0.15 เมตร
(ตามแบบที่ อบต.หนองแวง กำหนด เลขที่ 111/2568)

สถานที่ตั้งโครงการ หมู่ที่ 16 บ้านหนองแวงพัฒนา ตำบลหนองแวง อำเภอเทพารักษ์ จังหวัดนครราชสีมา
แบบเลขที่ 111/2568

ลำดับที่	รายการ	รวมค่างานต้นทุน (บาท)	Factor F	รวมค่าก่อสร้าง (บาท)	หมายเหตุ
1	หมวด งานทาง	112,341.39	1.3642	153,256.12	Factor F -เงินจ่ายล่วงหน้า 0% -ดอกเบี้ยเงินกู้ 7% -เงินประกันผลงานหัก 0% -ภาษี 7%
รวมราคาค่าก่อสร้างเป็นเงิน				153,256.12	
สรุป		คิดเป็นเงินงบประมาณ		153,200.00	
(ตัวอักษร) (-หนึ่งแสนห้าหมื่นสามพันสองร้อยบาทถ้วน-)					

คณะกรรมการกำหนดราคากลาง ตามคำสั่ง เลขที่ 513/2568 ลงวันที่ 1 ตุลาคม พ.ศ. 2568 ได้ตรวจสอบแล้ว
เห็นชอบให้ประมาณราคานี้เป็นราคากลาง

(ลงชื่อ).....ประธานกรรมการ

(นางสาวพวงเพชร ศรีมาตย์)

หัวหน้าสำนักปลัด

(ลงชื่อ).....กรรมการ

(นางแววดาว ดาวโรจจิตร)

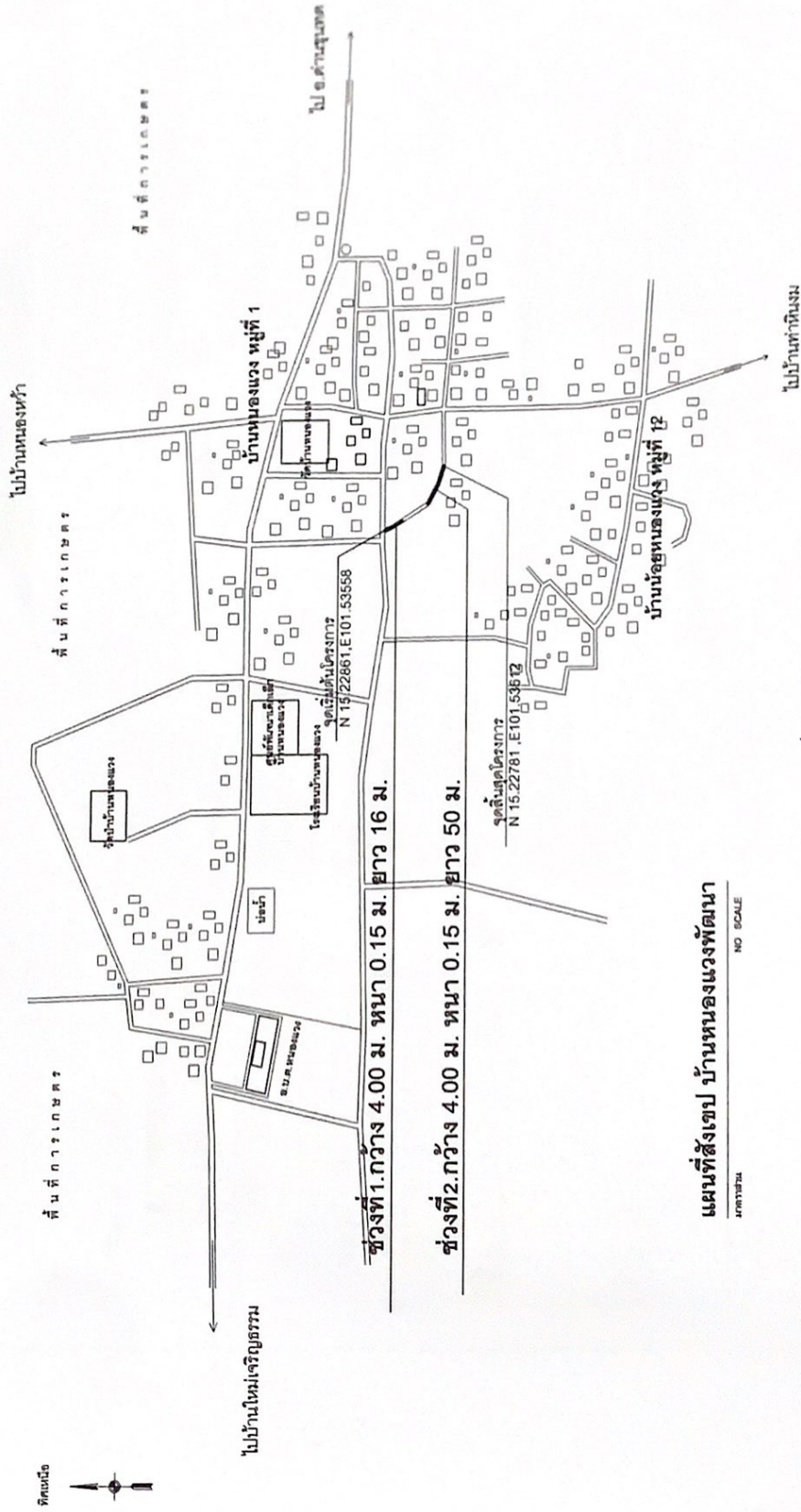
เจ้าพนักงานพัสดุชำนาญงาน

(ลงชื่อ).....กรรมการ

(นายสมศรี เกงขุนทด)

ผู้ช่วยปฏิบัติงานด้านงานวิศวกรรมโยธา

องค์การบริหารส่วนตำบลหนองแวง กรมส่งเสริมการปกครองท้องถิ่น กระทรวงมหาดไทย
โครงการก่อสร้างถนนคอนกรีตเสริมเหล็ก หมู่ที่ 16 บ้านหนองแวง ตำบลหนองแวง อำเภอเทพารักษ์ จังหวัดนครราชสีมา



แผนที่สังเขป บ้านหนองแวงพัฒนา

มาตราส่วน NO SCALE



ชื่อโครงการ
ก่อสร้างถนนคอนกรีตเสริมเหล็ก
หมู่ที่ 16 บ้านหนองแวงพัฒนา
ตำบลหนองแวง อำเภอเทพารักษ์ จังหวัดนครราชสีมา

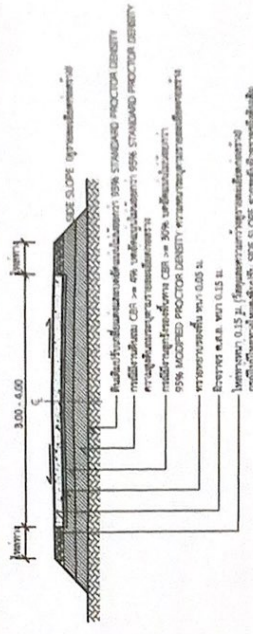
ผู้จัดทำ
นายสุวิทย์ คุ้มภัย
นายสุวิทย์ คุ้มภัย
นายสุวิทย์ คุ้มภัย
นายสุวิทย์ คุ้มภัย
นายสุวิทย์ คุ้มภัย
นายสุวิทย์ คุ้มภัย

ผู้ตรวจสอบ
นางสุวิทย์ คุ้มภัย
นายสุวิทย์ คุ้มภัย
นายสุวิทย์ คุ้มภัย

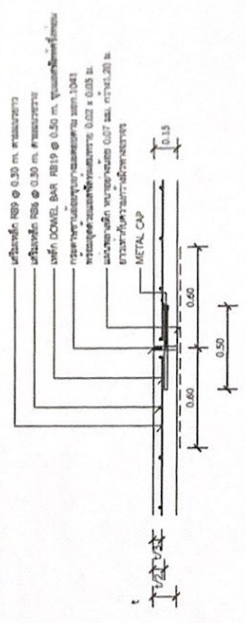
ผู้จัดทำ
นายสุวิทย์ คุ้มภัย
นายสุวิทย์ คุ้มภัย

วันที่ 11/16	แผนที่สังเขป
หน้า 1	

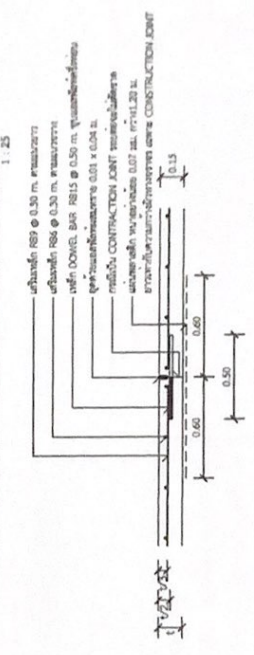
	วัตถุประสงค์ของงาน ศึกษารูปแบบการก่อสร้าง	หน่วยงานผู้ว่าจ้าง พ.ร.บ. 01-2021	วันที่ 21 กรกฎาคม 2561 เวลา 08.00 น. - 16.00 น.	วิศวกร 	วิศวกร 	วิศวกร 	วิศวกร 	หน้า 1	รวม 3
	21 กรกฎาคม 2561 เวลา 08.00 น. - 16.00 น.								



รูปตัด A-A
1:75



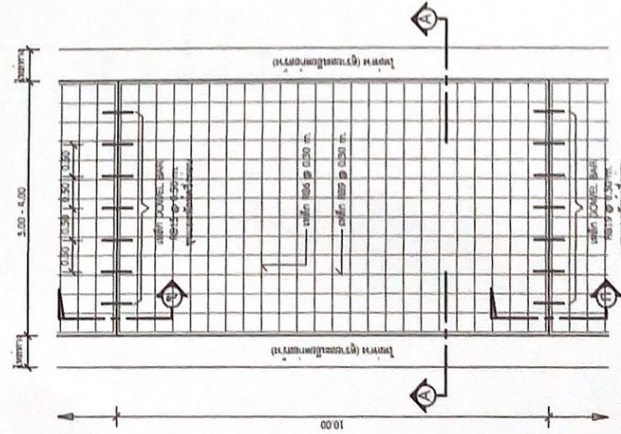
แบบขยาย (EXPANSION JOINT) ทุกระยะไม่เกิน 100 เมตร
1:25



แบบขยาย CONSTRUCTION JOINT และ CONSTRUCTION JOINT ทุกระยะ 10 เมตร
1:25

รายการประกอบแบบ

1. วัสดุคอนกรีตเสริมเหล็กชนิดพิเศษ ไม่ต่ำกว่า 10 และต้องมี COMPRESSIVE STRENGTH ไม่ต่ำกว่า 30 MPa
2. วัสดุเหล็กเสริมชนิดพิเศษ ไม่ต่ำกว่า 10 และต้องมี TENSILE STRENGTH ไม่ต่ำกว่า 450 MPa
3. วัสดุเหล็กเสริมชนิดพิเศษ ไม่ต่ำกว่า 10 และต้องมี TENSILE STRENGTH ไม่ต่ำกว่า 450 MPa
4. วัสดุเหล็กเสริมชนิดพิเศษ ไม่ต่ำกว่า 10 และต้องมี TENSILE STRENGTH ไม่ต่ำกว่า 450 MPa
5. วัสดุเหล็กเสริมชนิดพิเศษ ไม่ต่ำกว่า 10 และต้องมี TENSILE STRENGTH ไม่ต่ำกว่า 450 MPa
6. วัสดุเหล็กเสริมชนิดพิเศษ ไม่ต่ำกว่า 10 และต้องมี TENSILE STRENGTH ไม่ต่ำกว่า 450 MPa
7. วัสดุเหล็กเสริมชนิดพิเศษ ไม่ต่ำกว่า 10 และต้องมี TENSILE STRENGTH ไม่ต่ำกว่า 450 MPa
8. วัสดุเหล็กเสริมชนิดพิเศษ ไม่ต่ำกว่า 10 และต้องมี TENSILE STRENGTH ไม่ต่ำกว่า 450 MPa
9. วัสดุเหล็กเสริมชนิดพิเศษ ไม่ต่ำกว่า 10 และต้องมี TENSILE STRENGTH ไม่ต่ำกว่า 450 MPa
10. วัสดุเหล็กเสริมชนิดพิเศษ ไม่ต่ำกว่า 10 และต้องมี TENSILE STRENGTH ไม่ต่ำกว่า 450 MPa



แปลนพื้นถนน
1:75

*ทุกแบบใช้กำหนดการก่อสร้างต้องส่งไปตามแบบร่างของกรมโยธาธิการและผังเมือง พ.ร.บ. 2530 และแบบร่างอื่นที่เกี่ยวข้อง



ศูนย์บริการงานด้านวิชาการ
ใช้สำหรับวิชาการศึกษา

แผนกศึกษาศาสตร์
พ.ศ. ๒๕๖๒

ชื่อ

นางสาวสุภาวดี ใจดี

ชื่อจริง

สุภาวดี

ชื่อเล่น

อ๊อฟ

ชื่อภาษาอังกฤษ

Supawadee Jai

ชื่อ

สุภาวดี

ชื่อ

สุภาวดี

ชื่อ

สุภาวดี

ชื่อ

สุภาวดี

2.40

โครงการก่อสร้างของ.....

โครงการ.....
 งบประมาณ.....
 งบประมาณ.....บาท
 วันเริ่มสัญญา.....วันสิ้นสุดสัญญา.....
 ผู้รับจ้าง.....โทร.....
 ผู้ควบคุมงาน.....โทร.....
 ผู้ควบคุมงาน.....โทร.....

ขอภัยในความไม่สะดวก

แบบขยายข้อความป้าย

ขนาดหน้า 1 : 10

รายละเอียดประกอบแบบ

- สีคู่ข้อความแบบ และสีของอักษรข้อความและลายเส้น
- สีที่ใช้สำหรับข้อความแบบ ขอบสามารถมองเห็นได้ง่าย
- สีของอักษรที่ใช้ในโครงการ และรายละเอียด
- สีที่ใช้กับแบบเป็นแบบ ให้ดูความเรียบร้อย