



ประกาศองค์การบริหารส่วนตำบลหนองแขวง

เรื่อง ประกาศกำหนดราคากลางโครงการก่อสร้างถนนคอนกรีตเสริมเหล็ก จากหน้าวัดโนนเต็ง-

บ้านวังสมบูรณ์ หมู่ ๑๘ บ้านวังสมบูรณ์


ตำบลหนองแขวง อำเภอทวารักษ์ จังหวัดนครราชสีมา

ด้วย องค์การบริหารส่วนตำบลหนองแขวง อำเภอทวารักษ์ จังหวัดนครราชสีมา ได้จัดทำตารางแสดงวงเงินงบประมาณที่ได้รับจัดสรรและราคากลางในงานก่อสร้าง ประจำปีงบประมาณ ๒๕๖๗ โครงการก่อสร้างถนนคอนกรีตเสริมเหล็ก จากหน้าวัดโนนเต็ง-บ้านวังสมบูรณ์ หมู่ ๑๘ บ้านวังสมบูรณ์ ตำบลหนองแขวง อำเภอทวารักษ์ จังหวัดนครราชสีมา เรียบร้อยแล้ว

เพื่อเป็นการเปิดเผยข้อมูลรายละเอียดราคากลางและการคำนวณราคากลาง ตามหนังสือกรมบัญชีกลาง ด่วนที่สุด ที่ กค ๐๔๐๕.๓/ว ๔๕๓ ลงวันที่ ๓ ตุลาคม ๒๕๖๑ แจ้งแนวทางประกาศรายละเอียดข้อมูลราคากลางและการคำนวณราคากลางเกี่ยวกับการจัดซื้อจัดจ้างของหน่วยงานของรัฐ เพื่อให้หน่วยงานของรัฐดำเนินการประกาศรายละเอียดข้อมูลราคากลางและการคำนวณราคากลางเกี่ยวกับการจัดซื้อจัดจ้างของหน่วยงานของรัฐเป็นไปแนวทางเดียวกัน และสอดคล้องกับแนวทางปฏิบัติตามพระราชบัญญัติการจัดซื้อจัดจ้างและการบริหารพัสดุภาครัฐ พ.ศ.๒๕๖๐ มาตรา ๖๓ ภายใต้บังคับมาตรา ๖๒ ให้หน่วยงานของรัฐประกาศรายละเอียดข้อมูลราคากลางและการคำนวณราคากลาง องค์การบริหารส่วนตำบลหนองแขวง จึงประกาศกำหนดราคากลางโครงการก่อสร้างถนนคอนกรีตเสริมเหล็ก จากหน้าวัดโนนเต็ง-บ้านวังสมบูรณ์ หมู่ ๑๘ บ้านวังสมบูรณ์ ตำบลหนองแขวง อำเภอทวารักษ์ จังหวัดนครราชสีมา ประจำปีงบประมาณ ๒๕๖๗

จึงประกาศให้ทราบโดยทั่วกัน

ประกาศ ณ วันที่ ๓๐ เดือน สิงหาคม

  
(นางเพียร แซ่ลิ้ว)

นายกองค์การบริหารส่วนตำบลหนองแขวง



**ตารางแสดงวงเงินงบประมาณที่ได้รับจัดสรรและราคากลางในงานจ้างก่อสร้าง**

๑. ชื่อโครงการก่อสร้างถนนคอนกรีตเสริมเหล็ก จากหน้าวัดโนนเต็ง-บ้านวังสมบูรณ์ หมู่ ๑๘ บ้านวังสมบูรณ์ ตำบลหนองแวง อำเภอเทพารักษ์ จังหวัดนครราชสีมา  
หน่วยงานเจ้าของโครงการ องค์การบริหารส่วนตำบลหนองแวง อำเภอเทพารักษ์ จังหวัดนครราชสีมา

๒. วงเงินงบประมาณที่ได้รับจัดสรร ๔๘๔,๕๐๐.-บาท (-สี่แสนแปดหมื่นสี่พันสี่ร้อยบาทถ้วน-)

๓. ลักษณะงานโดยสังเขป ถนน ค.ส.ล. กว้าง ๖.๐๐ ม. ยาว ๑๓๘ ม. หนา ๐.๑๕ ม. (SIDE SLOPE = NO SLOPE) พร้อมป้ายโครงการ จำนวน ๑ ป้าย (ตามแบบที่องค์การบริหารส่วนตำบลหนองแวงกำหนด เลขที่ ๕๓/๒๕๖๗)

๔. ราคากลางคำนวณ ณ วันที่ ๒๐ สิงหาคม ๒๕๖๗ เป็นเงิน ๔๗๖,๒๐๐.-บาท

๕. บัญชีประมาณการราคากลาง

๕.๑ แบบสรุปราคากลางงานก่อสร้างทาง สะพาน และท่อลอดเหลี่ยม

๕.๒ แบบแปลนงานก่อสร้าง

๕.๓ รายละเอียดประมาณราคาก่อสร้าง

๖. รายชื่อคณะกรรมการกำหนดราคากลาง

๖.๑ นายภาวิน เติตขุนทด	ตำแหน่ง นายช่างโยธา	ประธานกรรมการ
๖.๒ นางสาวพวงเพชร ศรีมาตย์	ตำแหน่ง หัวหน้าสำนักปลัด	กรรมการ
๖.๓ นางวรรณุช ระวีพรมราช	ตำแหน่ง เจ้าพนักงานการเงินและบัญชี	กรรมการ/เลขานุการ

ประมาณราคาค่าก่อสร้างเป็นราคากลาง

องค์การบริหารส่วนตำบลหนองแวง อำเภอเทพารักษ์ จังหวัดนครราชสีมา

โครงการ ก่อสร้างถนนคอนกรีตเสริมเหล็ก จากหน้าวัดโนนเต็ง-บ้านวังสมบูรณ์ หมู่ ๑๘ บ้านวังสมบูรณ์ ตำบลหนองแวง อำเภอเทพารักษ์ จังหวัดนครราชสีมา

รายละเอียดโครงการ ถนน ค.ส.ล.กว้าง ๖.๐๐ ม. ยาว ๑๓๘ ม. หน้า ๐.๑๕ ม. (SIDE:SLOPE = NO SLOPE) พร้อมป้ายโครงการ จำนวน ๑ ป้าย (ตามแบบที่องค์การบริหารส่วนตำบลหนองแวงกำหนด เลขที่ ๕๓/๒๕๖๗)

สถานที่ตั้งโครงการ จากหน้าวัดโนนเต็ง-บ้านวังสมบูรณ์ หมู่ ๑๘ บ้านวังสมบูรณ์ ตำบลหนองแวง อำเภอเทพารักษ์ จังหวัดนครราชสีมา

แบบเลขที่ ๕๓/๒๕๖๗

ลำดับที่	รายการ	รวมค่างานต้นทุน (บาท)	Factor F	รวมค่าก่อสร้าง (บาท)	หมายเหตุ
๑	หมวด งานทาง พร้อมป้ายโครงการ จำนวน ๑ ป้าย	๓๔๙,๑๓๐.๕๖	๑.๓๖๔๒	๔๗๖,๒๘๓.๗๗	-ดอกเบี้ยเงินกู้ ๗% -ภาษี ๗% -เงินล่วงหน้าจ่าย ๐% -เงินประกันผลงานหัก ๐%
รวมราคาก่อสร้างเป็นเงิน				๔๗๖,๒๘๓.๗๗	
สรุป		คิดเป็นเงินค่าก่อสร้างเพียง		๔๗๖,๒๐๐.๐๐	
(ตัวอักษร) (-สี่แสนเจ็ดหมื่นหกพันสองร้อยบาทถ้วน-)					

คณะกรรมการกำหนดราคากลาง ตามคำสั่ง เลขที่ ๓๓๖/๒๕๖๗ ลงวันที่ ๑๙ สิงหาคม พ.ศ. ๒๕๖๗ ได้ตรวจสอบแล้วเห็นชอบให้ประมาณราคานี้เป็นราคากลาง

(ลงชื่อ).....ประธานกรรมการ  
(นายปภาวิน เทิดขุนทด)  
นายช่างโยธา

(ลงชื่อ).....กรรมการ  
(นางสาวพวงเพชร ศรีมาตย์)  
หัวหน้าสำนักปลัด

(ลงชื่อ).....กรรมการ  
(นางวรรณุช ระวีพรมราช)  
เจ้าพนักงานการเงินและบัญชีชำนาญงาน

**แบบสรุปราคากลางงานก่อสร้างทาง สะพาน และท่อเหลี่ยม**

โครงการ                      ก่อสร้างถนน ค.ส.ล.    หน่วยงานรับผิดชอบโครงการ                      องค์การบริหารส่วนตำบลหนองแวง  
 สถานที่ก่อสร้าง                      จากหน้าวัดโนนแดง-บ้านวังสมบูรณ์ หมู่ที่ 18 บ้านวังสมบูรณ์ ต.หนองแวง อ.เทพารักษ์ จ.นครราชสีมา                      แบบเลขที่                      /2567  
 ขนาดโครงการ                      ขนาดกว้าง 6.00 ม. ทน 0.15 ม. ระยะทางประมาณ 138 ม. (SIDE SLOPE = NO SLOPE)

ลำดับที่	รายการ	หน่วย	จำนวน	ราคาต่อหน่วย	ราคาทุน	F <sub>N</sub>	ราคาต่อหน่วย x F <sub>N</sub>	ราคากลาง
1	งานหรือโครงสร้างถนนเดิม							
	- งานรื้อผิวลาดยางเดิม	ตร.ม.	-	16.04	-	1,3642	21.89	-
	- งานรื้อผิวคอนกรีตเดิม	ตร.ม.	-	-	-	1,3642	-	-
2	งานดิน							
	- งานวางบ่าชุดต่อ	ตร.ม.	-	-	-	1,3642	-	-
	ไม่มี							
	- งานขุดหรือตักทรงเดิมแล้วบดทับ	ตร.ม.	828.00	11.14	9,223.92	1,3642	15.20	12,583.27
	ดินเดิม-ลูกรัง							
	- งานดินถมคันทาง	ลบ.ม.	-	127.11	-	1,3642	173.40	-
	- งานวัสดุคัดเลือก	ลบ.ม.	-	147.68	-	1,3642	201.47	-
3	งานรองพื้นทาง							
	- งานรองพื้นทางลูกรัง	ลบ.ม.	-	222.07	-	1,3642	302.95	-
	- งานทรายรองใต้ผิวทางคอนกรีต	ลบ.ม.	41.40	470.00	19,458.00	1,3642	641.17	26,544.60
	- งานไหล่ทาง	ลบ.ม.	-	-	-	1,3642	-	-
	ไม่มีไหล่ทาง							
4	งานผิวทาง							
	- ผิวทางบอร์ดนลนซีซีเมนต์คอนกรีต	ตร.ม.	828.00	362.57	300,207.96	1,3642	494.62	409,543.70
	หนา 15 ซม. เสริมเหล็ก WIRE MESH							
	- รอยต่อเนื่องขยายตามขวาง	ม.	6.00	231.04	1,386.24	1,3642	315.18	1,891.11
	(EXPANSION JOINT)							
	- รอยต่อเมื่อหดตามขวาง	ม.	72.00	121.24	8,729.28	1,3642	165.40	11,908.48
	(CONTRACTION JOINT)							
	- รอยต่อตามยาว	ม.	138.00	73.37	10,125.06	1,3642	100.09	13,812.61
	(LONGITUDINAL JOINT)							

รวม                      476,283.77

คิดเป็นเงินงบประมาณ                      476,200.00

ยอดรวมค่างานต้นทุนงานก่อสร้างทาง

349,130.46

ค่า FACTOR F งานก่อสร้างทาง

1.3642

ประมาณราคาเมื่อ                      16 สิงหาคม 2567                      ผู้ประมาณราคา                      นายปลวกิน เต็ดขุนทด

ตำแหน่ง                      นายช่างโยธาชำนาญงาน

ลงชื่อ..... ประธานกรรมการกำหนดราคากลาง

(นายปลวกิน เต็ดขุนทด)

นายช่างโยธาชำนาญงาน

ลงชื่อ..... กรรมการกำหนดราคากลาง

ลงชื่อ..... กรรมการกำหนดราคากลาง

(นางสาวพงษ์เพชร ศรีมาศย์)

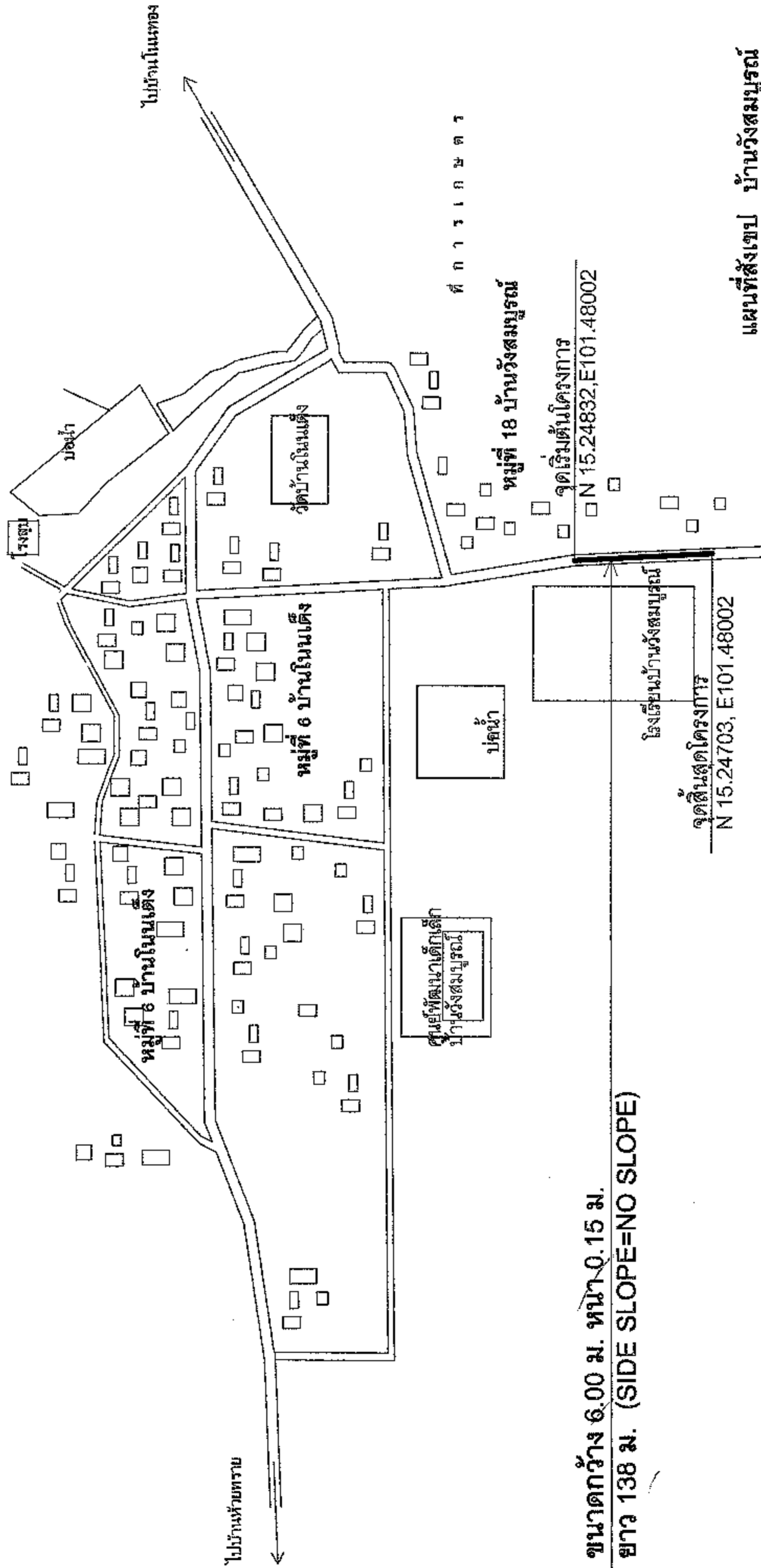
(นางวรรณุช ธีวชิพรราช)

หัวหน้าสำนักปลัด

เจ้าพนักงานการเงินและบัญชี

องค์การบริหารส่วนตำบลหนองแวงกรมส่งเสริมการปกครองท้องถิ่น กระทรวงมหาดไทย  
โครงการก่อสร้างถนนค.ส.ล.จากหน้าวัดโนนแดง-บ้านวังสมบูรณ์ หมู่ที่ 18 บ้านวังสมบูรณ์ ตำบลหนองแวง อำเภอเพ็ญ จังหวัดนครราชสีมา

ทิศเหนือ



ขนาดกว้าง 6.00 ม. หน้า 0.15 ม.  
ยาว 138 ม. (SIDE SLOPE=NO SLOPE)

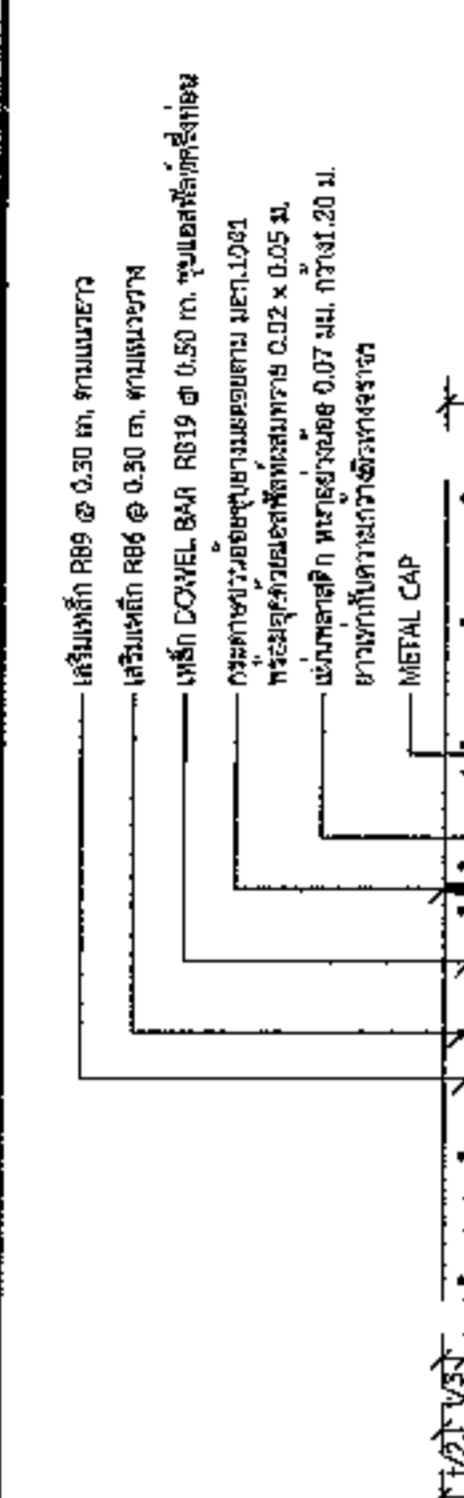
แผนที่สังเขป บ้านวังสมบูรณ์  
NO SCALE

	วัตถุประสงค์ ก่อสร้างถนนค.ส.ล.จากหน้าวัดโนนแดง-บ้านวังสมบูรณ์ หมู่ที่ 18 บ้านวังสมบูรณ์	วัตถุประสงค์ นายเอกวิทย์ วัฒนคุณ นายประจักษ์ วัฒนคุณ นายประจักษ์ วัฒนคุณ	วัตถุประสงค์ นายสุวิทย์ วัฒนคุณ นายสุวิทย์ วัฒนคุณ	วัตถุประสงค์ นายสุวิทย์ วัฒนคุณ นายสุวิทย์ วัฒนคุณ	วัตถุประสงค์ นายสุวิทย์ วัฒนคุณ นายสุวิทย์ วัฒนคุณ
	วัตถุประสงค์ จากหน้าวัดโนนแดง-บ้านวังสมบูรณ์ หมู่ที่ 18 บ้านวังสมบูรณ์ ตำบลหนองแวง อำเภอเพ็ญ จังหวัดนครราชสีมา	วัตถุประสงค์ นายสุวิทย์ วัฒนคุณ นายสุวิทย์ วัฒนคุณ	วัตถุประสงค์ นายสุวิทย์ วัฒนคุณ นายสุวิทย์ วัฒนคุณ	วัตถุประสงค์ นายสุวิทย์ วัฒนคุณ นายสุวิทย์ วัฒนคุณ	วัตถุประสงค์ นายสุวิทย์ วัฒนคุณ นายสุวิทย์ วัฒนคุณ

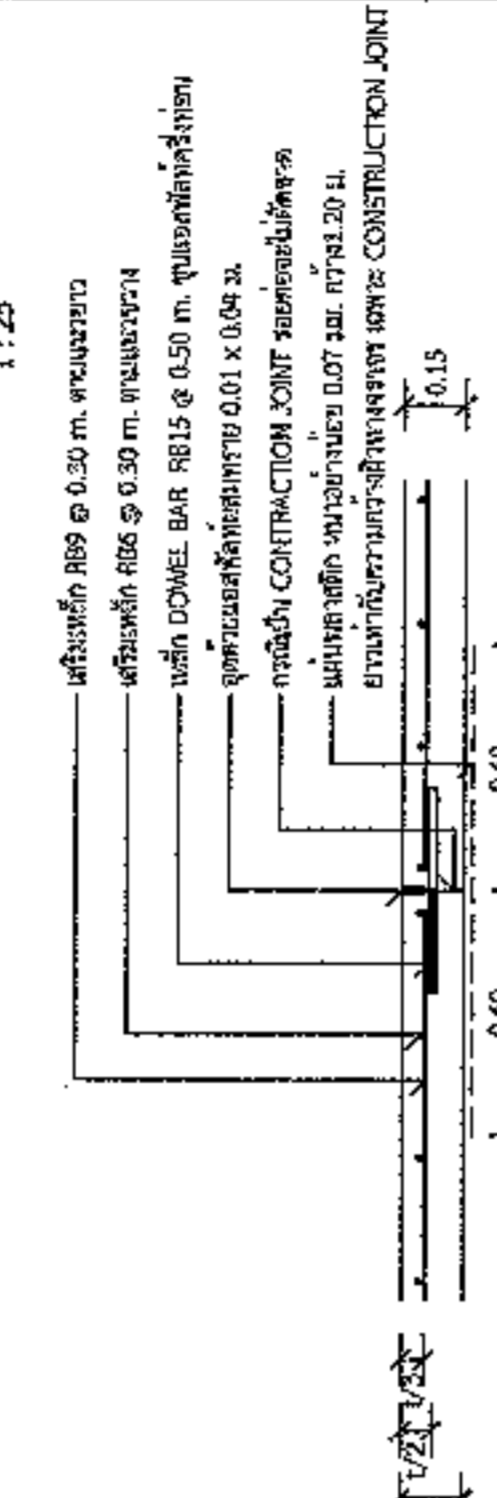




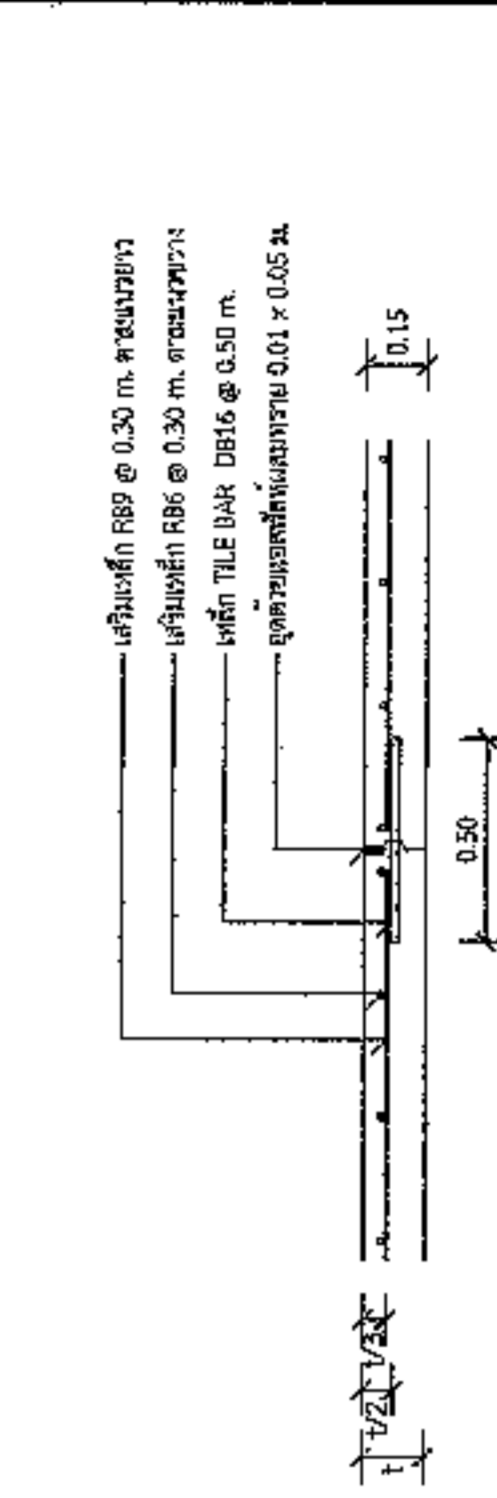
องค์การปกครองส่วนท้องถิ่น จังหวัดนครราชสีมา	
แบบมาตรฐานที่ พ.บ.ป. 01-202	
เลขที่ :	
มาตรฐาน ตาม ค.ส.ล. หน้า 0.15 ม. ขนาดความยาว 4.00 ม. ไม่เกิน 6.00 ม.	
เอกสารที่ :	รูปถ่าย
ผู้เขียน :	
ผู้ตรวจสอบ :	
ผู้จัดทำ :	
ผู้แก้ไข :	
หน้า : 1	จำนวน : 1



**แบบขยาย**  
**EXPANSION JOINT ทูกระยะไม่เกิน 100 เมตร**  
1 : 25

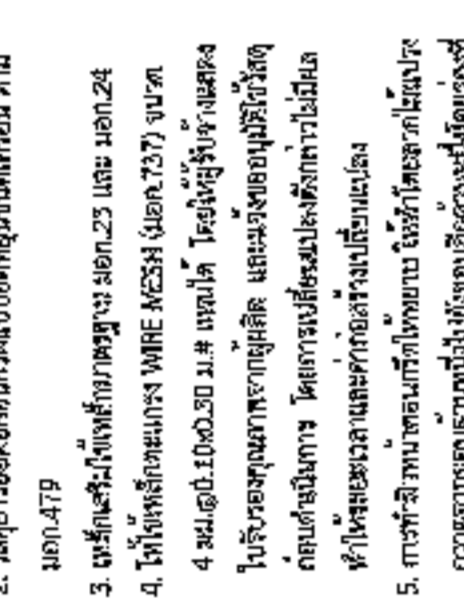


**แบบขยาย**  
**CONSTRUCTION JOINT และ**  
**CONTRACTION JOINT ทูกระยะ 10 เมตร**  
1 : 25

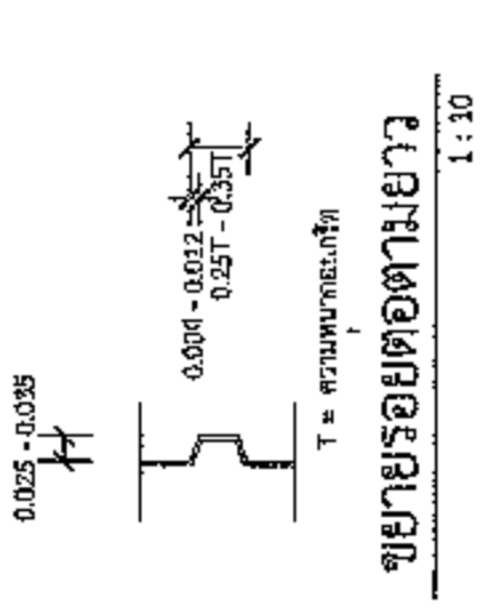


**แบบขยาย**  
**LONGITUDINAL JOINT**  
1 : 25

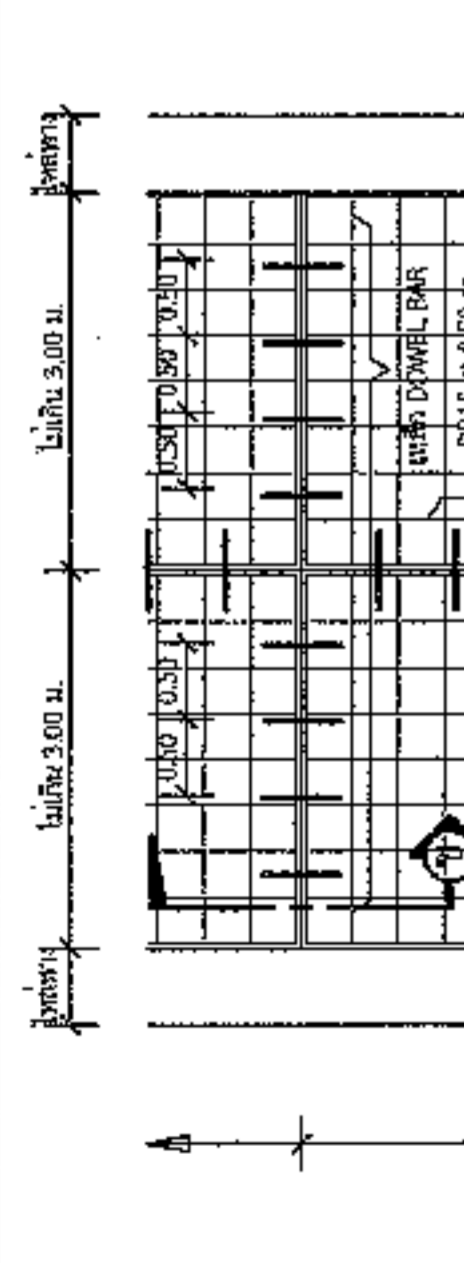
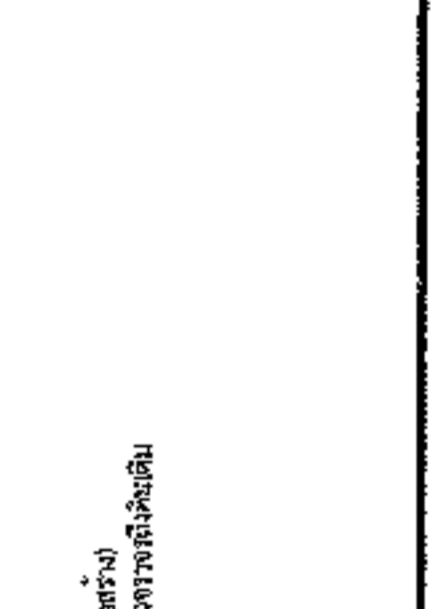
- รายการประกอบแบบ**
1. ส่วนของกระเบื้อง (SLUMP) ที่ใช้มากกว่า 10 ซม. เติมน้ำหรือใช้ COMPRESSION STRENGTH ของกระเบื้องที่คิดคำนวณตามค่า 15x15x15 ซม. ที่ 28 วันต้องไม่น้อยกว่า 240 กก./ตร.ซม.
  2. ห่อปุ๋ยหรือห่อปูนซีเมนต์ชนิดหนึ่งชนิดหนึ่งตาม มอก.479
  3. เหล็กเส้นที่ใช้ทำเหล็กค้ำยัน มอก.23 และ มอก.24
  4. ไม้ที่เหล็กค้ำยัน WIRE MESH (มอก.737) ชนิด 4 มม. @ 10x10 ซม. หรือ 16 มม. @ 15x15 ซม. ขึ้นอยู่กับความสูงของค้ำยัน
  5. การคำนวณของคอนกรีตชนิดหนึ่งชนิดหนึ่งตาม มอก.479
  6. ส่วนของเหล็กที่ใช้ค้ำยันหน้างานของ 0.07 ซม. กว้าง 1.20 ม. ยาวเท่ากับขนาดหน้างานของค้ำยัน ซึ่งจะต้องมีรอยยึดจากค้ำยัน 7% ของหน้างานค้ำยันที่ใช้



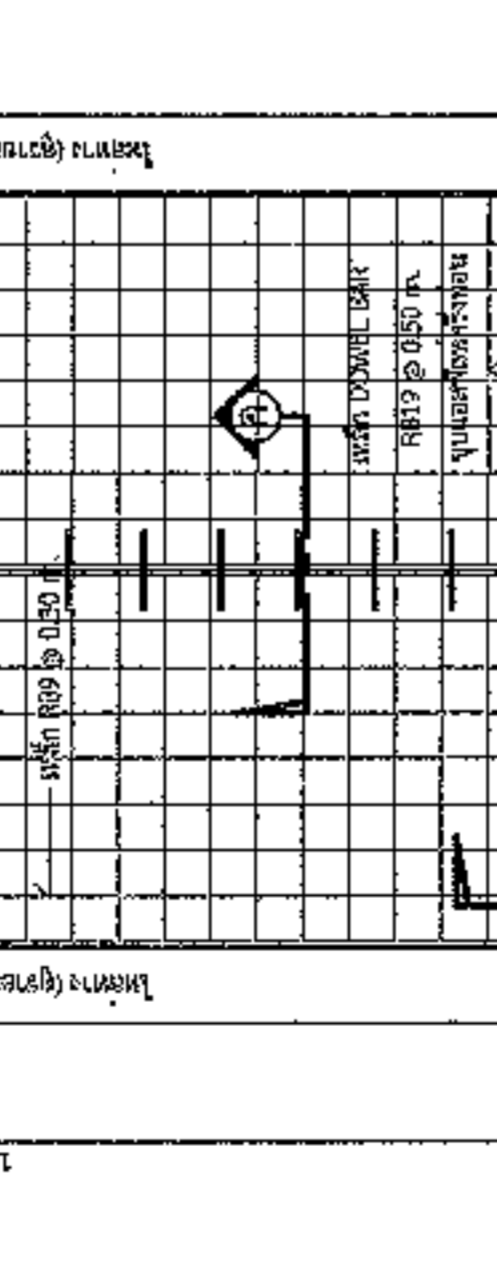
**ขยายรอยต่อตามยาว**  
1 : 30



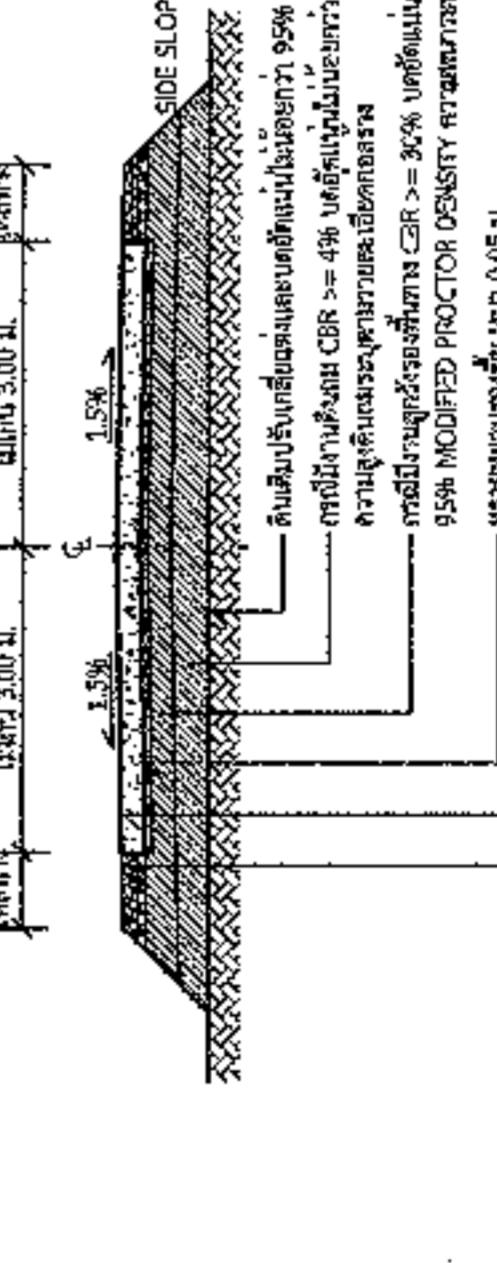
**รูปตัด**  
1 : 75



**แปลนพื้นถนน**  
1 : 75



**รูปตัด**  
1 : 75



**รูปตัด**  
1 : 75



องค์การปกครองส่วนท้องถิ่น จังหวัดนครราชสีมา	
ระบบมาตรฐานเลขที่ พ.ด.ม. ดส-402	
แบบ :	
มาตรฐานอ้างอิงระบบบัญชีราชการ	
เอกสารเลขที่	ระบุเลขที่
ชื่อแบบ	
วันที่รับ	
วันที่ส่ง	
วันที่อนุมัติ	
วันที่	
หน้า	1
หน้ารวม	1

2.40

### โครงการก่อสร้างของ.....

โครงการ.....

ปริมาณงาน.....

งบประมาณ.....บาท

วันเริ่มสัญญา.....วันสิ้นสุดสัญญา.....

ผู้รับจ้าง.....โทร.....

ผู้ควบคุมงาน.....โทร.....

ผู้ควบคุมงาน.....โทร.....

### ขอภัยในความไม่สะดวก

### แบบขยายข้อความป้าย

มาตราสาม 1 : 10

- รายละเอียดประกอบแบบ
- วัสดุป้ายตามความเหมาะสมของขนาดของป้ายและระยะเวลาการติดตั้ง
  - ค่าจ้างช่างให้ใช้ขนาดตามรายการที่เหมาะสมสามารถมองเห็นได้ชัดเจน
  - ค่าพิมพ์และการติดตั้งป้ายโครงการ และรายละเอียดอื่น
- เพื่อให้ทั้งหมดเป็นแบบ ให้ผู้ควบคุมงานเป็นผู้กำหนด

1.20



องค์การบริหารส่วนตำบลหนองแวง

โครงการ

ก่อสร้างอาคารอเนกประสงค์ จากเงินกู้ยืมเงินต้น-  
บาน่งเงินอุดหนุน หมู่ที่ 18 ปีงบประมาณ 2562

สถานที่

หน้าวัดโคกขาม บ้านวังสมบูรณ์ หมู่ที่ 18 ตำบลวังสมบูรณ์

คำสั่งคณะกรรมการ อำนวยการก่อสร้าง รับผิดชอบงาน

*[Signature]*

ผู้ตรวจ

นายประจักษ์ เกียรติคุณ  
นายอำเภอวังสมบูรณ์

*[Signature]*

เขียนแบบ

สุวิทย์ ใจพิสุทธิ์  
ผู้ควบคุมงานก่อสร้าง อบต.หนองแวง

ตรวจแบบ

นางสาวทรงยศ ศรีจันทร์  
ผู้อำนวยการกองช่าง อบต.หนองแวง  
ผู้ควบคุมงานก่อสร้าง อบต.หนองแวง

*[Signature]*

เห็นชอบ

นางสุภัทราธิปไตย ศรีจันทร์  
รองนายก อบต.หนองแวง  
ผู้ควบคุมงานก่อสร้าง อบต.หนองแวง

*[Signature]*

อนุมัติ

นายก อบต.หนองแวง

เศรษฐี หนองหนองแวง

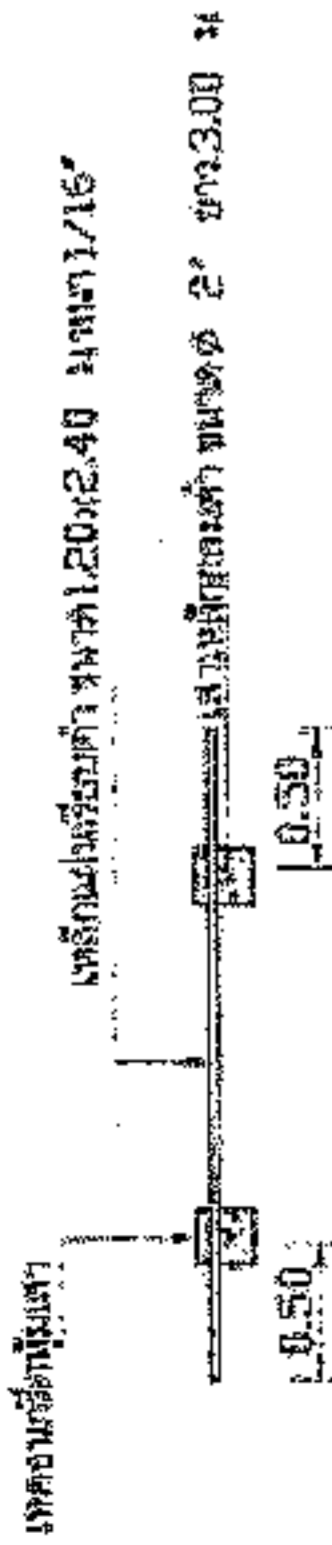
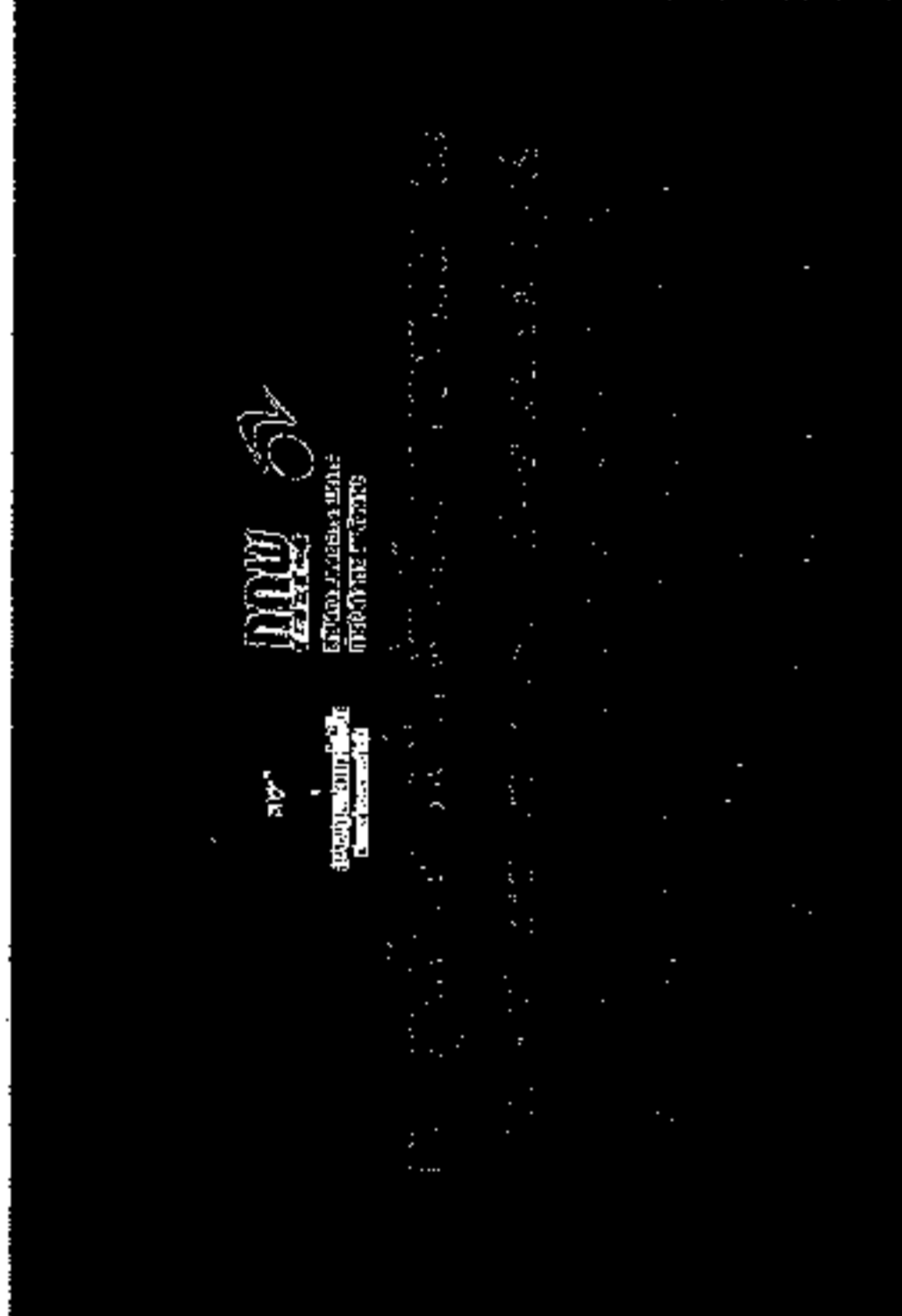
แสดงแบบ

ป้ายโครงการ

มาตรฐาน

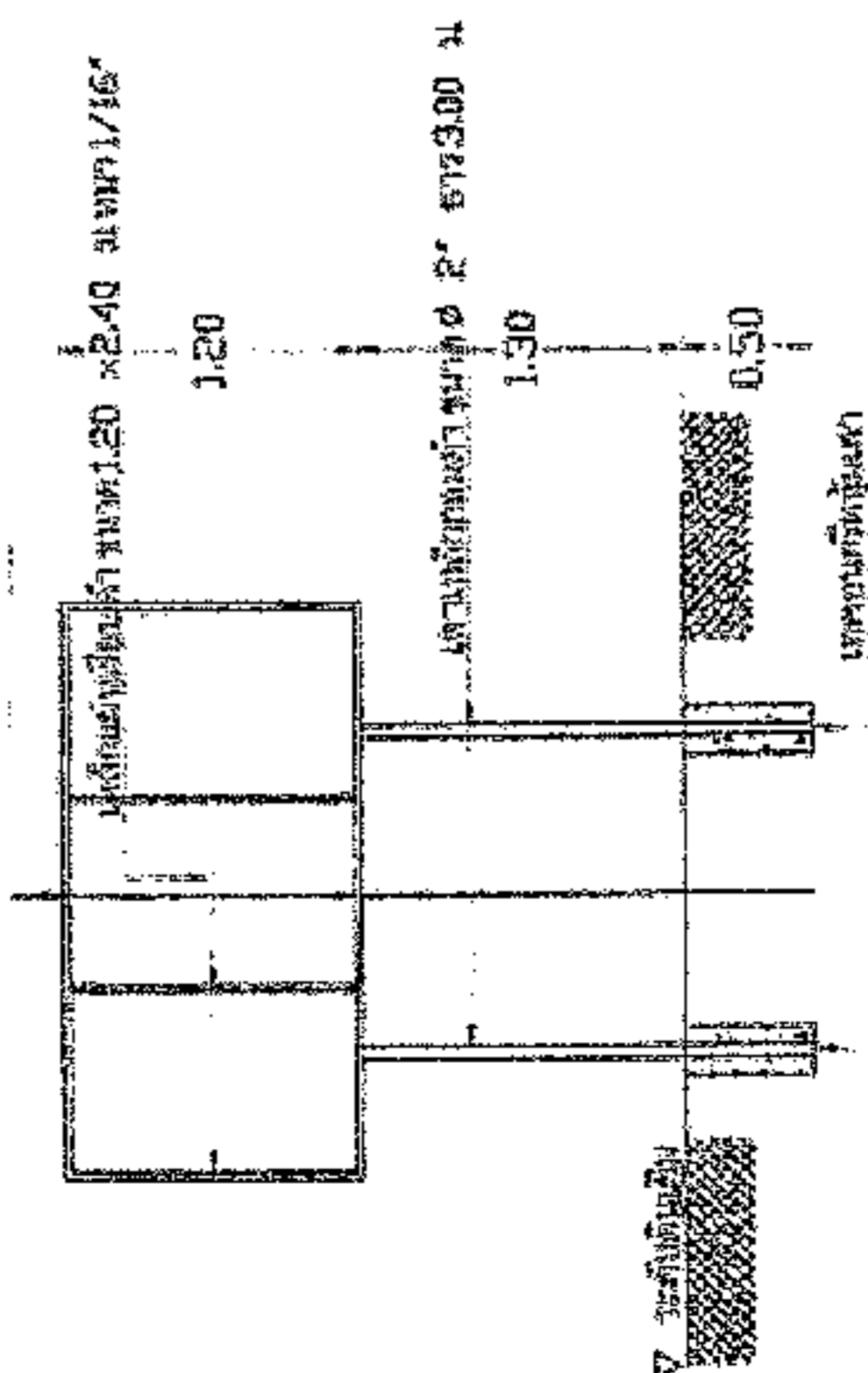
วัน / เดือน / ปี

หน้า

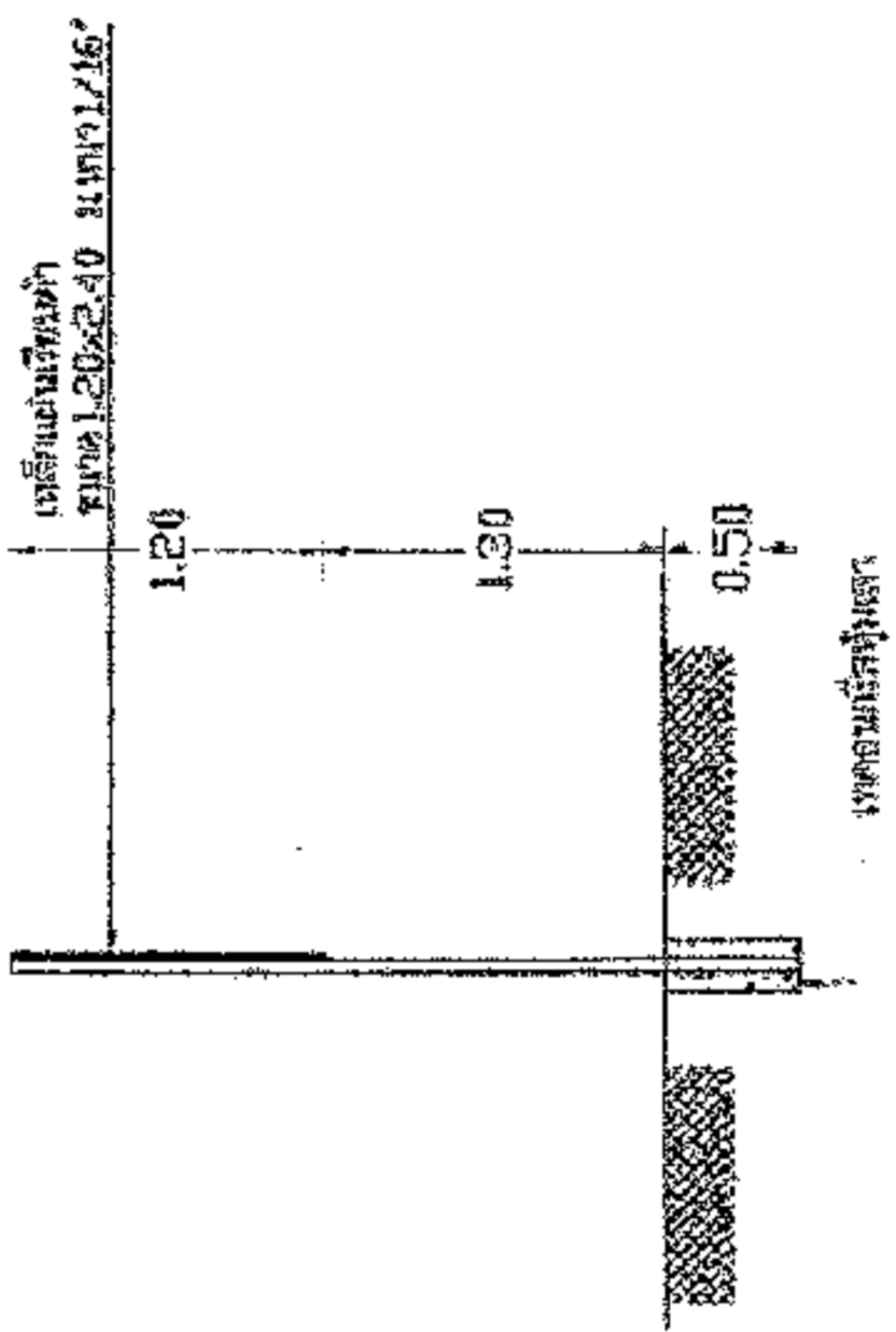


แปลนป้ายโครงการ

โครงสร้างเหล็กของอาคาร  
ขนาด 1.20 x 2.40 เมตร



รูปตัดป้ายโครงการ



รูปตัดป้ายโครงการ