



ประกาศองค์การบริหารส่วนตำบลหนองแวง
เรื่อง ประกาศกำหนดราคากลางโครงการก่อสร้างถนนค.ส.ล.
จากถนนายแบ่ง กม.ขุนทด - ไร่ นายสมทรง เคียงขุนทด หมู่ที่ ๑๒
ตำบลหนองแวง อำเภอเทพารักษ์ จังหวัดนครราชสีมา

ด้วย องค์การบริหารส่วนตำบลหนองแวง อำเภอเทพารักษ์ จังหวัดนครราชสีมา ได้จัดทำตารางแสดง
วงเงินงบประมาณที่ได้รับจัดสรรและราคากลางในงานจ้างก่อสร้าง ประจำปีงบประมาณ ๒๕๖๗ โครงการก่อสร้างถนน
ค.ส.ล.จากถนนายแบ่ง กม.ขุนทด - ไร่ นายสมทรง เคียงขุนทด หมู่ที่ ๑๒ ตำบลหนองแวง อำเภอเทพารักษ์
จังหวัดนครราชสีมา

ดังนั้น เพื่อเป็นการเปิดเผยข้อมูลรายละเอียดค่าใช้จ่ายเกี่ยวกับการจัดซื้อจัดจ้าง ราคากลางและการ
คำนวณราคากลาง ตามมาตรา ๑๐๓/๗ วรรคหนึ่ง และมาตรา ๑๐๓/๘ วรรคหนึ่ง แห่งพระราชบัญญัติประกอบ
รัฐธรรมนูญว่าด้วยการป้องกันและปราบปรามการทุจริต พ.ศ. ๒๕๕๒ แก้ไขเพิ่มเติม (ฉบับที่ ๒) พ.ศ. ๒๕๕๔
จึงประกาศกำหนดราคากลางโครงการก่อสร้างถนนค.ส.ล.จากถนนายแบ่ง กม.ขุนทด - ไร่ นายสมทรง เคียงขุนทด หมู่ที่ ๑๒
ตำบลหนองแวง อำเภอเทพารักษ์ จังหวัดนครราชสีมา

จึงประกาศให้ทราบโดยทั่วกัน

ประกาศ ณ วันที่ ๒๔ เดือน สิงหาคม พ.ศ. ๒๕๖๗

(นางเพียร

นายกองค์การบริหารส่วนตำบลหนองแวง



ตารางแสดงวงเงินงบประมาณที่ได้รับจัดสรรและราคากลางในงานจ้างก่อสร้าง

๑. ชื่อโครงการ ก่อสร้างถนนค.ส.ล.จากนายแบ่ง กมขุนทด - ไร่นายสมทรง เคียงขุนทด หมู่ที่๑๒ ตำบลหนองแวง อำเภอกเทพารักษ์ จังหวัดนครราชสีมา
หน่วยงานเจ้าของโครงการ องค์การบริหารส่วนตำบลหนองแวง อำเภอกเทพารักษ์ จังหวัดนครราชสีมา

๒. วงเงินงบประมาณที่ได้รับจัดสรร ๔๘๗,๗๐๐.- บาท

๓. ลักษณะงาน

โดยสังเขป โครงการก่อสร้างถนนค.ส.ล.จากนายแบ่ง กมขุนทด - ไร่นายสมทรง เคียงขุนทด หมู่ที่๑๒ ตำบลหนองแวง อำเภอกเทพารักษ์ จังหวัดนครราชสีมา
รายละเอียดดังนี้ ขนาดกว้าง ๕.๐๐ ม. หน้า ๐.๑๕ ม. ระยะทางยาว ๑๖๒ ม. (SIDE SLOPE = NO SLOPE) งานวางท่อลอดจำนวน ๑ จุด ขนาดและระยะตามรายการก่อสร้าง พร้อมป้ายโครงการ ๑ ป้าย (รายละเอียดตามแบบที่ ๐๒๓.กำหนดเลขที่ ๕๘/๒๕๖๗)

๔. ราคากลางคำนวณ ณ วันที่ ๒๑ สิงหาคม ๒๕๖๗ เป็นเงิน ๔๗๙,๗๐๐.๐๐- บาท

๕. บัญชีประมาณการราคากลาง

๕.๑ แบบสรุปราคากลางงานก่อสร้างทาง สะพาน และท่อลอดเหลี่ยม

๕.๒ แบบแปลนงานก่อสร้าง

๕.๓ รายละเอียดประมาณราคาก่อสร้าง

๖. รายชื่อคณะกรรมการกำหนดราคากลาง

๖.๑ นายปภาวิน เติตขุนทด ตำแหน่ง นายช่างโยธา

ประธานกรรมการ

๖.๒ นางสาวพวงเพชร ศรีมาตย์ ตำแหน่ง หัวหน้าสำนักปลัด

กรรมการ

๖.๓ นางสาวอุมาภรณ์ หม่อมคำหมื่น ตำแหน่ง นักวิชาการเกษตร กรรมการ/เลขานุการ

ประมาณราคาค่าก่อสร้างเป็นราคากลาง

องค์การบริหารส่วนตำบลหนองแวง อำเภอเทพารักษ์ จังหวัดนครราชสีมา

โครงการ ก่อสร้างถนนค.ส.ล.จากนายนายแบ่ง กมขุนทด - ไร่ นายสมทรง เคียงขุนทด หมู่ที่ ๑๒ ตำบลหนองแวง

อำเภอเทพารักษ์ จังหวัดนครราชสีมา

เจ้าของงาน องค์การบริหารส่วนตำบลหนองแวง

อำเภอเทพารักษ์ จังหวัดนครราชสีมา

แบบเลขที่ ๕๘/๒๕๖๗ จำนวน ๔ แผ่น

ประมาณการเมื่อ วันที่ ๒๑ สิงหาคม ๒๕๖๗

ลำดับที่	รายการ	รวมค่างาน ต้นทุน (บาท)	Factor F	รวมค่าก่อสร้าง (บาท)	หมายเหตุ
๑	ประเภทงานทาง	๓๕๑,๖๙๓.๔๓	๑.๓๖๔๒	๔๗๙,๗๘๐.๑๘	Factor F - ดอกเบี้ยเงินกู้ ๗ % - ภาษี ๗ % - เงินจ่ายล่วงหน้า ๐ % - เงินประกันผลงานหัก ๐ %
๒	ป้ายโครงการ	-	-	-	
รวมราคาก่อสร้างเป็นเงิน				๔๗๙,๗๘๐.๑๘	
สรุป	คิดเป็นเงินงบประมาณ			๔๗๙,๗๐๐.๐๐	
(ตัวอักษร) (- (สี่แสนเจ็ดหมื่นเก้าพันเจ็ดร้อยบาทถ้วน)-)					

คณะกรรมการกำหนดราคากลาง ตามคำสั่ง เลขที่ ๓๔๒/๒๕๖๗ ลงวันที่ ๑๙ สิงหาคม ๒๕๖๗

ได้ตรวจสอบแล้วเห็นชอบให้ประมาณราคานี้เป็นราคากลาง

(ลงชื่อ).....ประธานกรรมการ

(นายปภาวิน เทิดขุนทด)

นายช่างโยธา

(ลงชื่อ).....กรรมการ

(นางสาวพวงเพชร ศรีมาตย์)

หัวหน้าสำนักปลัด

(ลงชื่อ).....กรรมการ

(นางสาวอุมาภรณ์ หม่อมคำหมื่น)

นักวิชาการเกษตร

แบบสรุปราคากลางงานก่อสร้างทาง สะพาน และท่อเหลี่ยม

โครงการ ก่อสร้างถนน ค.ส.ล. หน่วยงานรับผิดชอบโครงการ องค์การบริหารส่วนตำบลหนองแวง
 สถานที่ก่อสร้าง จากบ้านขามแบ่ง กม.เขตตำบลหนองแวง เมืองขอนแก่น หมู่ที่ 12 บ้านวัดหนองแวง ต.หนองแวง อ.เพ็ญรัมย์ จ.นครราชสีมา แบบเลขที่ /2567
 ขนาดโครงการ ขนาดกว้าง 5.00 ม. หน้า 0.15 ม. ระยะทางประมาณ 162 ม. (SIDE SLOPE = NO SLOPE)
 จำนวนท่อลอด จำนวน 1 จุด ขนาดและระยะตามรายการก่อสร้าง

ลำดับ ที่	รายการ	หน่วย	จำนวน	ราคา ต่อหน่วย	ราคาทุน	F _N	ราคาต่อหน่วย x F _N	ราคากลาง
1	งานกรีดโครงสร้างถนนเดิม							
	- งานรื้อผิวลาดยางเดิม	ตร.ม.	-	16.04	-	1.3642	21.89	-
	- งานรื้อผิวคอนกรีตเดิม	ตร.ม.	-	-	-	1.3642	-	-
2	งานดิน							
	- งานถมปาดตัด	ตร.ม.	-	-	-	1.3642	-	-
	ไม่มี							
	- งานขุดรื้อคันทางเดิมแล้วปรับ	ตร.ม.	810.00	11.14	9,023.40	1.3642	15.20	12,309.72
	ดินเดิม-ลูกรัง							
	- งานดินถมคันทาง	ลบ.ม.	-	127.11	-	1.3642	173.40	-
	- งานวัสดุคัดเลือก	ลบ.ม.	-	147.68	-	1.3642	201.47	-
3	งานรองพื้นทาง							
	- งานรองพื้นทางลูกรัง	ลบ.ม.	-	222.07	-	1.3642	302.95	-
	- งานทรายรองใต้ผิวทางคอนกรีต	ลบ.ม.	40.50	470.00	19,035.00	1.3642	641.17	25,967.55
	- งานไหล่ทาง	ลบ.ม.	-	-	-	1.3642	-	-
	ไม่มีไหล่ทาง							
4	งานผิวทาง							
	- ผิววางบอร์นแลนซีซีเมนต์คอนกรีต	ตร.ม.	810.00	363.26	294,240.60	1.3642	495.56	401,403.03
	หนา 15 ซม. เสริมเหล็ก WIRE MESH							
	- รอยต่อเชื่อมขยายตามขวาง	ม.	5.00	230.70	1,153.50	1.3642	314.72	1,573.60
	(EXPANSION JOINT)							
	- รอยต่อเชื่อมหดตามขวาง	ม.	75.00	120.90	9,067.50	1.3642	164.93	12,369.88
	(CONTRACTION JOINT)							
	- รอยต่อตามยาว	ม.	162.00	73.37	11,885.94	1.3642	100.09	16,214.80
	(LONGITUDINAL JOINT)							
5	งานโครงสร้าง							
	- ท่อลอด ค.ส.ล. Ø 0.60 ม.	เมตร	7.00	1,041.07	7,287.49	1.3642	1,420.23	9,941.59

รวม 479,780.18

คิดเป็นเงินงบประมาณ 479,700.00

ยอดรวมค่างานต้นทุนงานก่อสร้างทาง

351,693.43

ค่า FACTOR F งานก่อสร้างทาง

1.3642

ประมาณราคาเมื่อ 16 สิงหาคม 2567 ผู้ประมาณราคา นายภาวิน เต็ดขุนทด

ตำแหน่ง นายช่างโยธาชำนาญงาน

ลงชื่อ ประธานกรรมการกำหนดราคากลาง

(นายภาวิน เต็ดขุนทด)

นายช่างโยธาชำนาญงาน

ลงชื่อ กรรมการกำหนดราคากลาง

(นางสาวพวงเพชร ศรีมาศย์)

ลงชื่อ กรรมการกำหนดราคากลาง

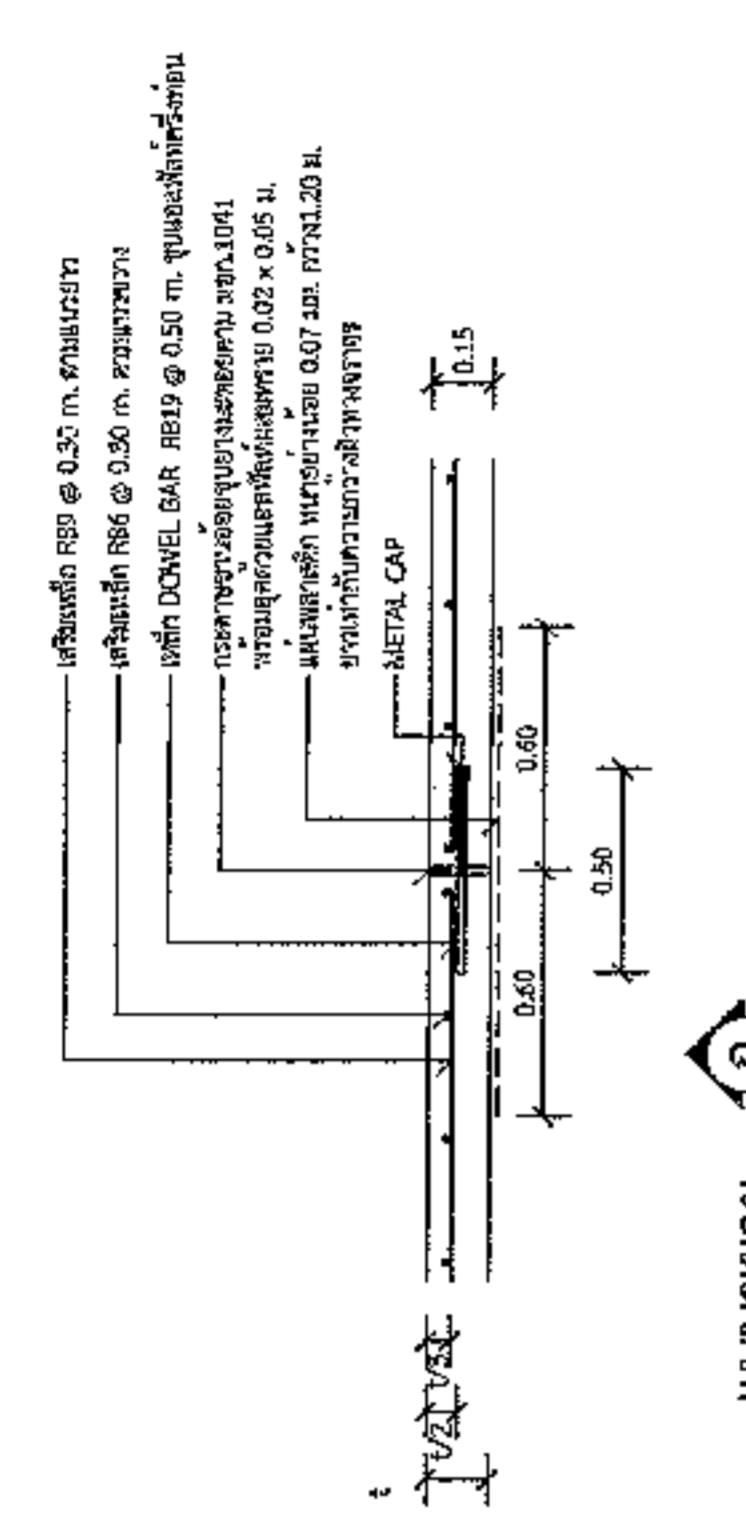
(นางสาวอุมาภรณ์ หม่องคำพันธ์)

หัวหน้าสำนักปลัด

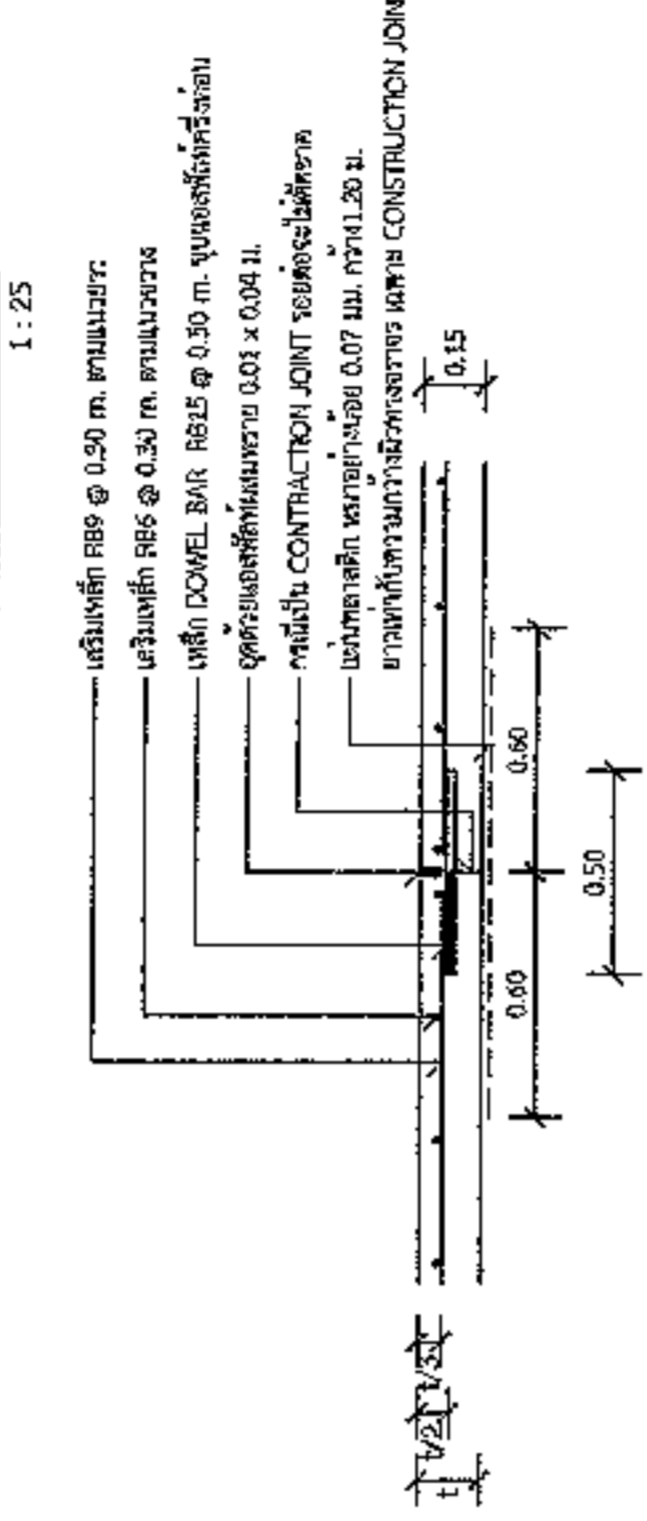
นักวิชาการเกษตรปฏิบัติการ



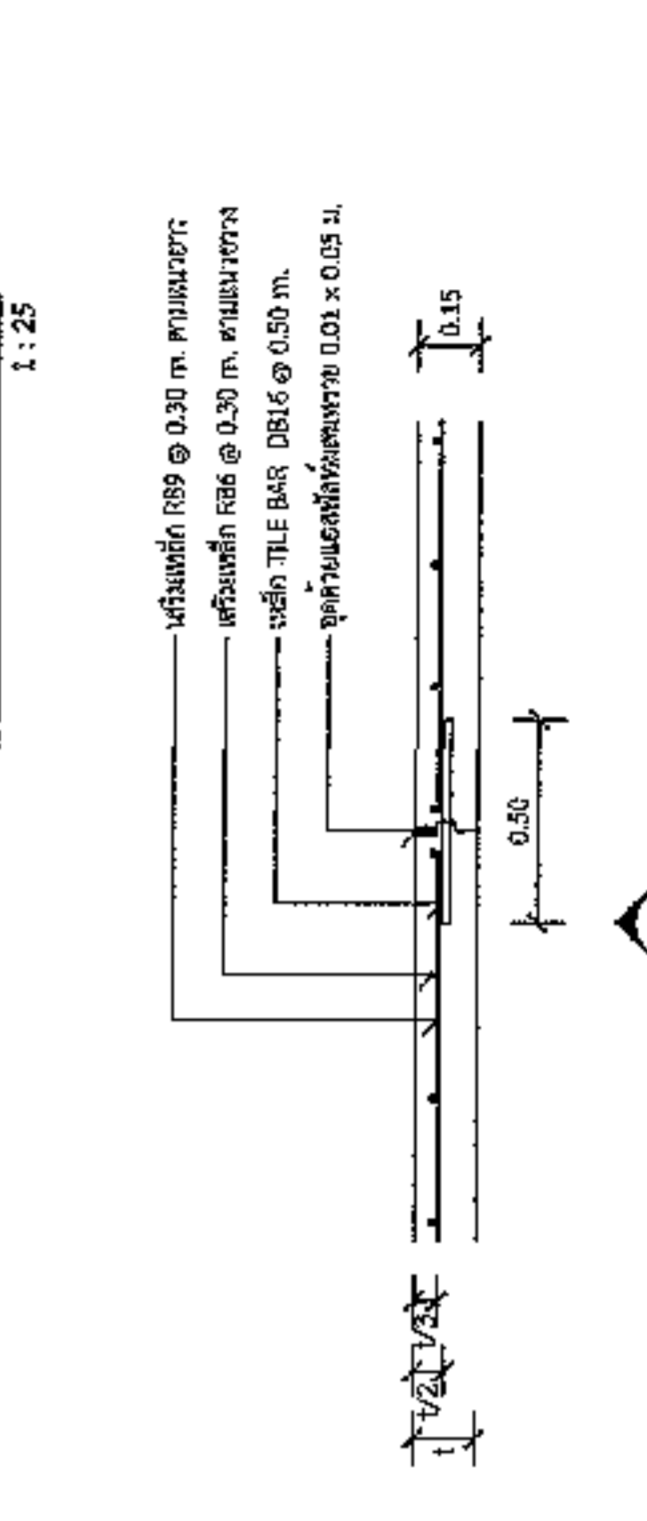
องค์การปกครองส่วนท้องถิ่น จังหวัดนครราชสีมา	
ระบบมาตรฐานเขตพื้นที่ พ.ศ. ๒๕๖๒-๐๑-๒๐๒	
เลขที่ :	
มาตรฐาน กว.ม. ส.ส.ล. ท.บ. ๐.15 ม. ขนาดความกว้าง 4.00 ม. ไม่เกิน 6.00 ม.	
ภาคส่วน :	ขุดเจาะ
ลักษณะ :	งานโครงสร้างพื้นฐาน
วันที่ :	
ผู้จัดทำ :	
ผู้ตรวจสอบ :	
หน้า : 1	จำนวน : 1



แบบขยาย
EXPANSION JOINT ทูกระยะไม่เกิน 100 เมตร
1 : 25



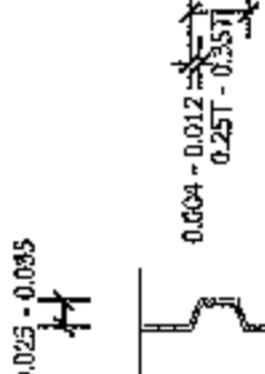
แบบขยาย
CONSTRUCTION JOINT และ
CONTRACTION JOINT ทูกระยะ 10 เมตร
1 : 25



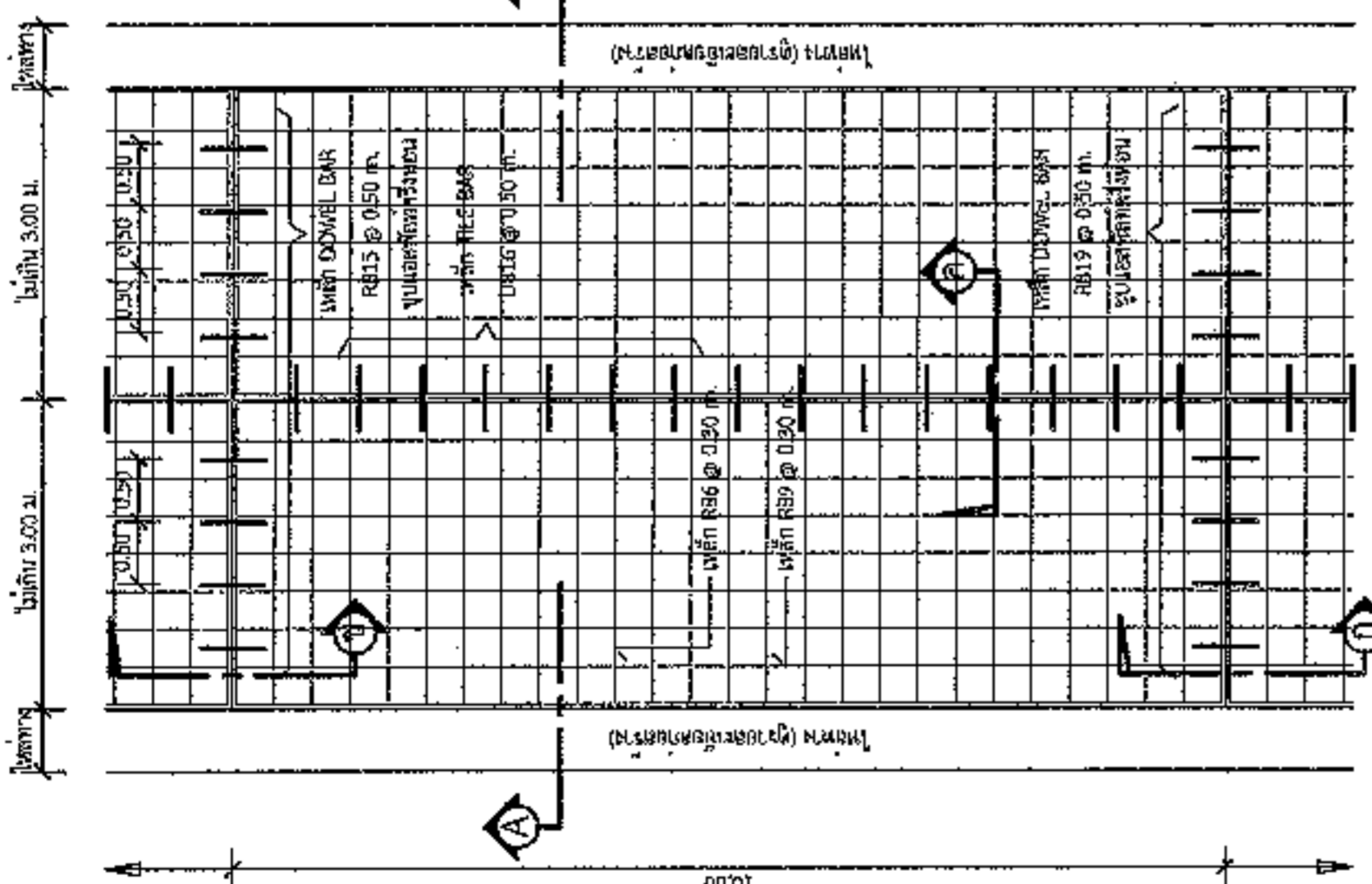
แบบขยาย
LONGITUDINAL JOINT
1 : 25

รายการประกอบแบบ

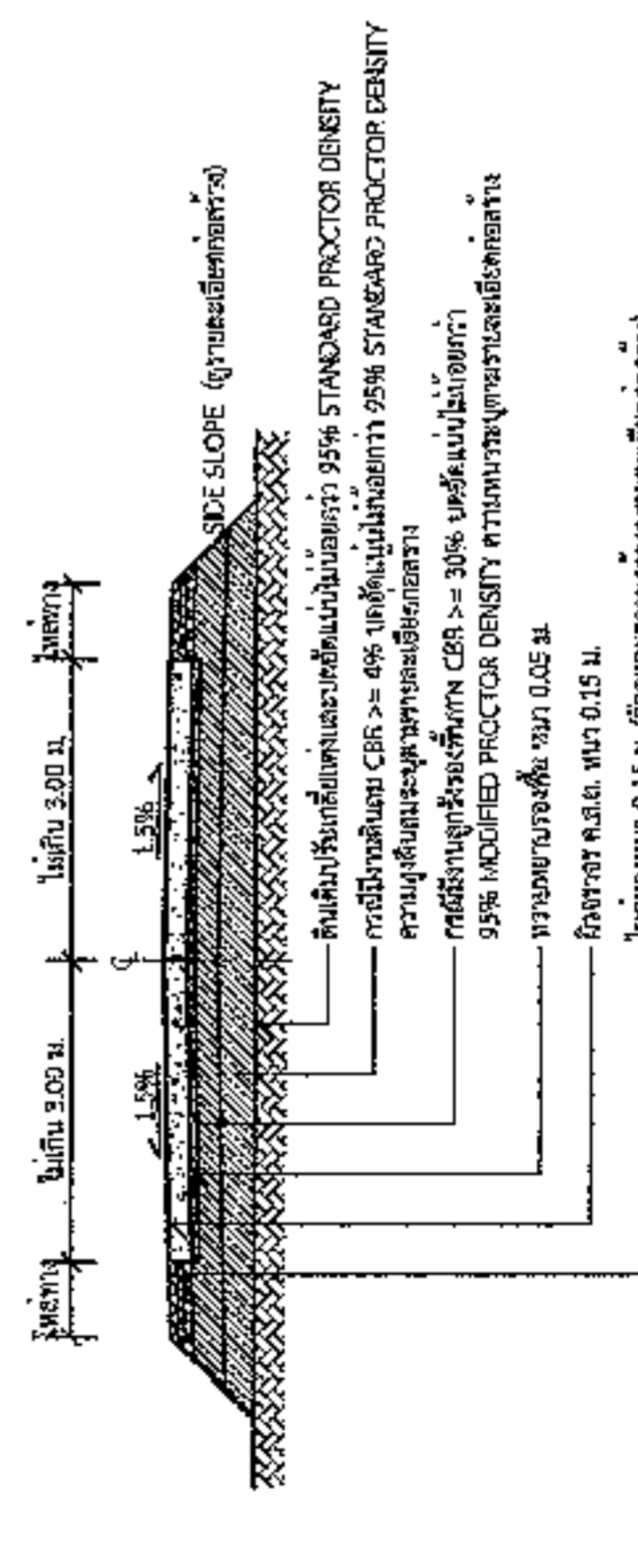
1. ส่วนขอบนอกใช้ SLUMP TEST ให้มีค่าต่ำกว่า 10 ซม. และใช้ COMPRESSION STRENGTH ของคอนกรีตที่หล่อด้วยขนาด 15x15x15 ซม. ที่ 28 วันต้องมีค่าสูงกว่า 240 กก./ซ.ม.ค.
2. ใช้คอนกรีตที่มีคุณสมบัติตามข้อกำหนด สท.มอก. 479
3. มีเหล็กเสริมทั้งหมด (รวมมาตรฐาน สท.มอก. 23 และ สท.มอก. 24
4. ใช้เหล็กเสริมแบบ WIRE MESH (สท.มอก. 737) ขนาด 4 มม. x 3.0 x 0.30 ม. ส. และใช้ โดยฝังอยู่ในข้างแฉก
5. ไม่รับแรงดึงตามแนวตั้งและแนวนอนในทิศทางใดก็ได้
6. การวางเหล็กเสริมและคอนกรีตเป็นชั้นๆ ไม่ให้เหล็กเสริมชั้นบนทับซ้อนกับชั้นล่างไว้
7. การวางเหล็กเสริมและคอนกรีตเป็นชั้นๆ ไม่ให้เหล็กเสริมชั้นบนทับซ้อนกับชั้นล่างไว้
8. ระยะห่างระหว่างคอนกรีต 10 ปี
9. ใช้ปูนซีเมนต์ปอร์ตแลนด์ชนิด 12 วัน
10. ปริมาณเหล็ก 100 กก./ค.ม.



ขยายรอยต่อตามยาว
1 : 10



แปลนพื้นถนน
1 : 75



รูปตัด
1 : 75



องค์กรปกครองส่วนท้องถิ่น
จังหวัดนครราชสีมา

แบบมาตรฐานอยู่ที่
พ.บ.ม. 02-101

พ.บ. :

มาตรฐานการวางท่อระบายน้ำ ค.ส.ล.
ชนิดกลม

ผู้ควบคุม
ประกอบ

ผู้เขียน
นายสุวิทย์ ชัยสุกใส

วันที่: 000.

รหัสเอกสาร: 0110075

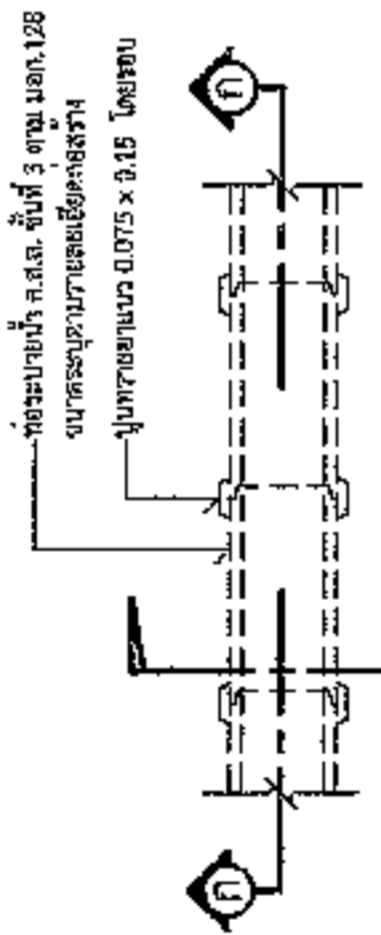
ผู้เสนอ
/

ผู้แก้ไข
/

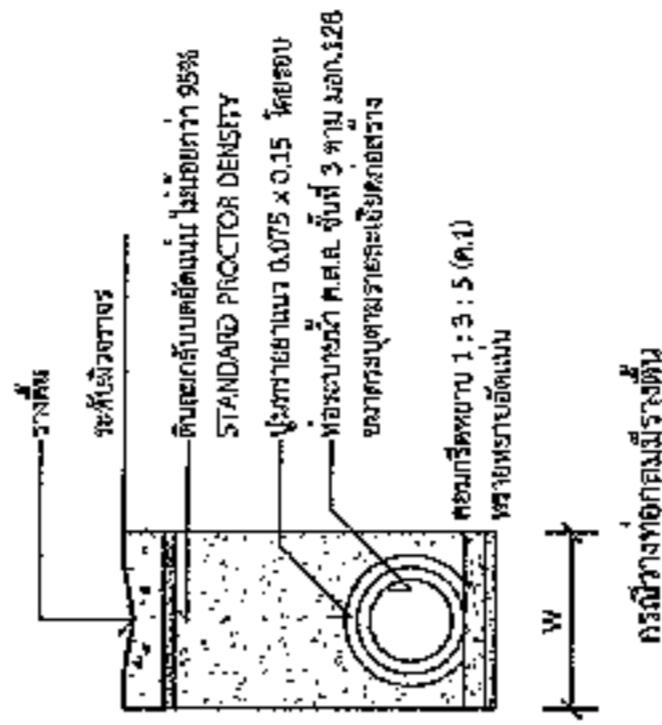
หน้า: 1 / จำนวน: 1

รายการประกอบแบบ

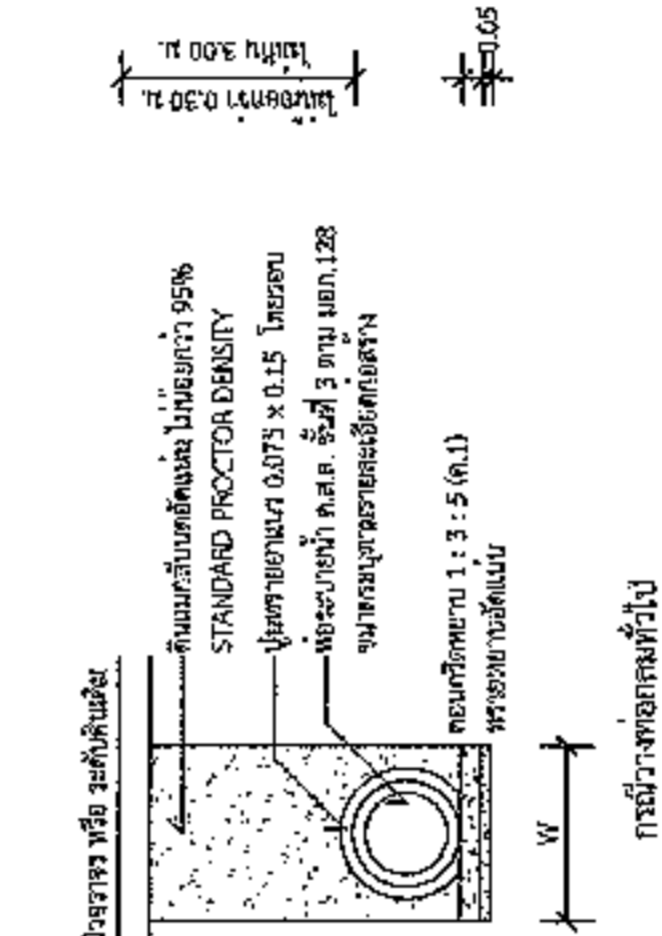
- คุณสมบัติของวัสดุ นอกเหนือจากที่ระบุในแบบและวิธีการก่อสร้างทางที่ไม่ได้รวม
มาตรฐานการวางท่อระบายน้ำ ค.ส.ล.
 - บ.บ. 101-2550
 - บ.บ. 103-2550
 - บ.บ. 303-2550
 - บ.บ. 501-2550
 - บ.บ. 502-2550
- โดยละเอียดในส่วนที่เกี่ยวข้องข้างล่าง



แปลนการวางท่อระบายน้ำ ค.ส.ล. ชนิดกลม



กรณีวางท่อกลมมีรางดิน



กรณีวางท่อกลมทั่วไป

รูปตัด ข-ข

ขนาดท่อ (ม.)	W (ม.)	ขนาดท่อ (ม.)	W (ม.)
0.30	0.75	0.80	1.25
0.40	0.81	1.00	1.57
0.50	0.93	1.20	1.80
0.60	1.06	1.50	2.15

รูปตัด ก-ก

*วัสดุและวิธีก่อสร้างเป็นการก่อสร้างจะพึงเป็นไปตามมาตรฐานของกรมท้องถิ่น พ.ศ. 2550 โดยรายละเอียดในส่วนที่ใช้จริงจะตาม



องค์การปกครองส่วนท้องถิ่น จังหวัดนครราชสีมา	
แบบมาตรฐานเลขที่ ทส.บม. 03-102	
แบบ :	
มาตรฐานอาชีพเกษตรกรต้นแบบสหกรณ์	
ฝ่ายงาน	ระบุแบบ
เขียนโดย	นายธีรศักดิ์ อธิภาส
ตรวจสอบ	000.
นายอนุชราชต์ ฉิมภักดิ์ ส.บ.10075	
เห็นชอบ	<i>[Signature]</i>
อนุมัติ	<i>[Signature]</i>
แผ่นที่ : 1	จำนวน : 1

240

โครงการก่อสร้างของ.....

โครงการ.....

ปริมาณงาน.....

งบประมาณ.....บาท

วันเริ่มสัญญา.....วันสิ้นสุดสัญญา.....

ผู้รับจ้าง.....โทร.....

ผู้ควบคุมงาน.....โทร.....

ผู้ควบคุมงาน.....โทร.....

ขอภัยในความไม่สะดวก

120

แบบขยายข้อความป้าย
ขนาด 1 : 10

- รายละเอียดประกอบแบบ
- วัสดุป้ายตามความเหมาะสมจะต้องงอกเงยตลอดระยะเวลาที่กำหนด
 - ตัวอักษรที่ใช้เขียนบทความความหมายสามารถมองเห็นได้ชัดเจน
 - ตำแหน่งการติดตั้งป้ายได้ตรงกรร และรายละเอียดอื่น
- ผู้มีได้กำหนดไว้แล้ว ให้ผู้ควบคุมงานเป็นผู้กำหนด



องค์การบริหารส่วนตำบลหนองหวง

โครงการ

ก่อสร้างถนน ค.ส.ล. จากถนนวงแหวน หนองหวง - หนองหวง ตำบลหนองหวง หมู่ที่ 12 ตำบลหนองหวง

สถานที่

จากถนนวงแหวน หนองหวง - หนองหวง ตำบลหนองหวง หมู่ที่ 12 ตำบลหนองหวง

ดำเนินการโดย สำนักก่อสร้างทางพิเศษ กรมทางหลวง

สำรวจ

นายอภิรักษ์ นิลคุณทด
นายช่างสำรวจทางหลวง

เขียนแบบ

นายสุชาติ ไชยรัตน์
ผู้ควบคุมร่างแบบ หนองหวง

ตรวจแบบ

นางสาวทรงเพชร ศรีรัมย์
ผู้ควบคุมร่างแบบ หนองหวง

เห็นชอบ

นายสุชาติ ไชยรัตน์
ผู้ควบคุมร่างแบบ หนองหวง

อนุมัติ

นางสุจิตต์ วัฒนคุณทด
นายก อบต.หนองหวง

เลขที่ อบต.หนองหวง

นางสุจิตต์ วัฒนคุณทด

นายโยธิน วัฒนคุณทด

นายโยธิน วัฒนคุณทด

นายโยธิน วัฒนคุณทด

นายโยธิน วัฒนคุณทด

นายโยธิน วัฒนคุณทด

นายโยธิน วัฒนคุณทด

นายโยธิน วัฒนคุณทด

นายโยธิน วัฒนคุณทด

นายโยธิน วัฒนคุณทด

นายโยธิน วัฒนคุณทด

นายโยธิน วัฒนคุณทด

นายโยธิน วัฒนคุณทด

นายโยธิน วัฒนคุณทด

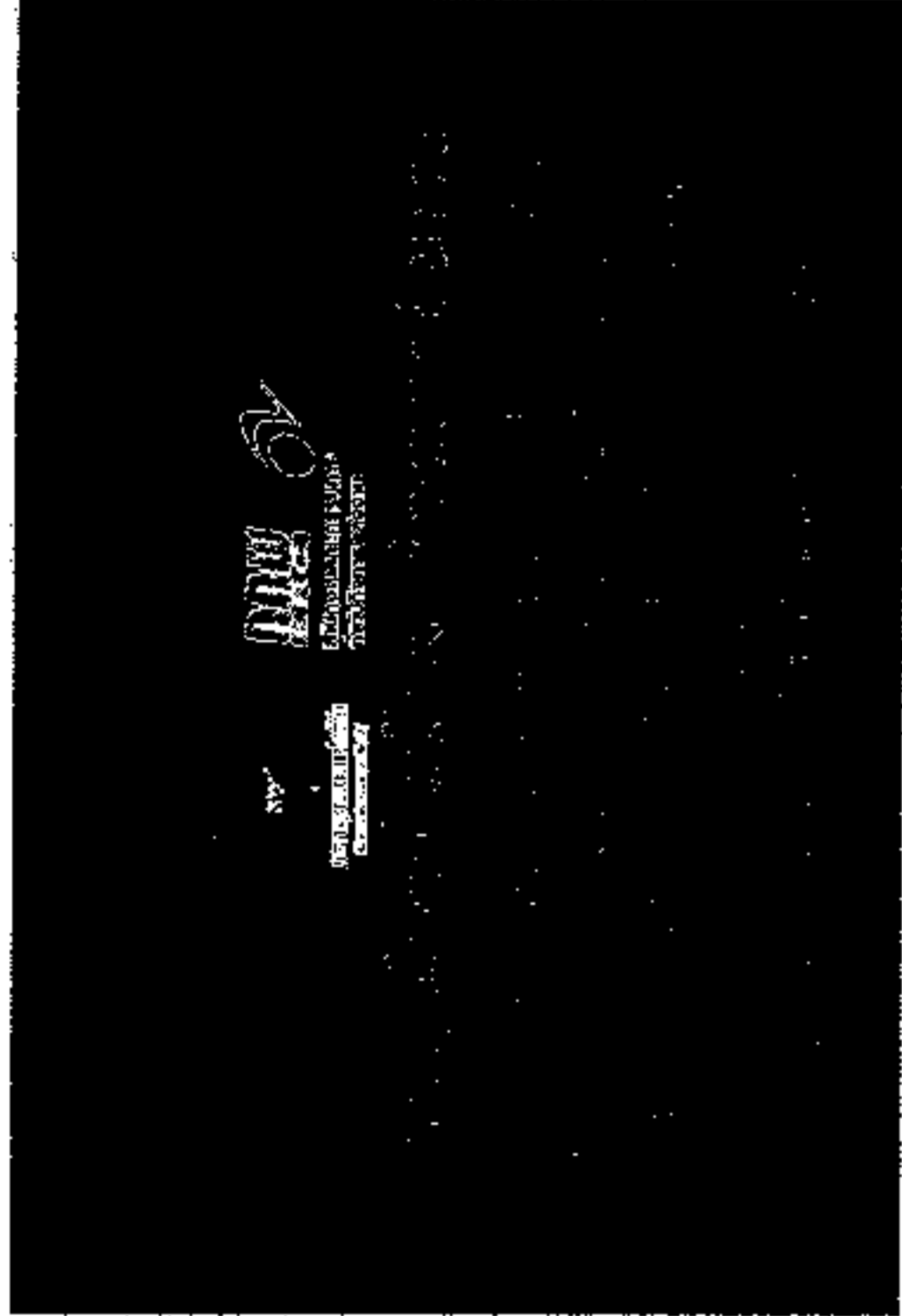
นายโยธิน วัฒนคุณทด

นายโยธิน วัฒนคุณทด

นายโยธิน วัฒนคุณทด

นายโยธิน วัฒนคุณทด

นายโยธิน วัฒนคุณทด



เหล็กแผ่นเสริมหน้า
ขนาด 1.20 x 2.40 มม.หนา 1/16"

เสริมหน้าเหล็กหน้า
ขนาด 2' x 3'00"

0.50

แปลนป้ายโครงการ

โครงป้ายเหล็กกล่อง
ขนาด 1.20' x 2.40' มม.

2.40

เหล็กแผ่นเสริมหน้า
ขนาด 1.20 x 2.40 มม.หนา 1/16"

1.20

เสริมหน้าเหล็กหน้า
ขนาด 2' x 3'00"

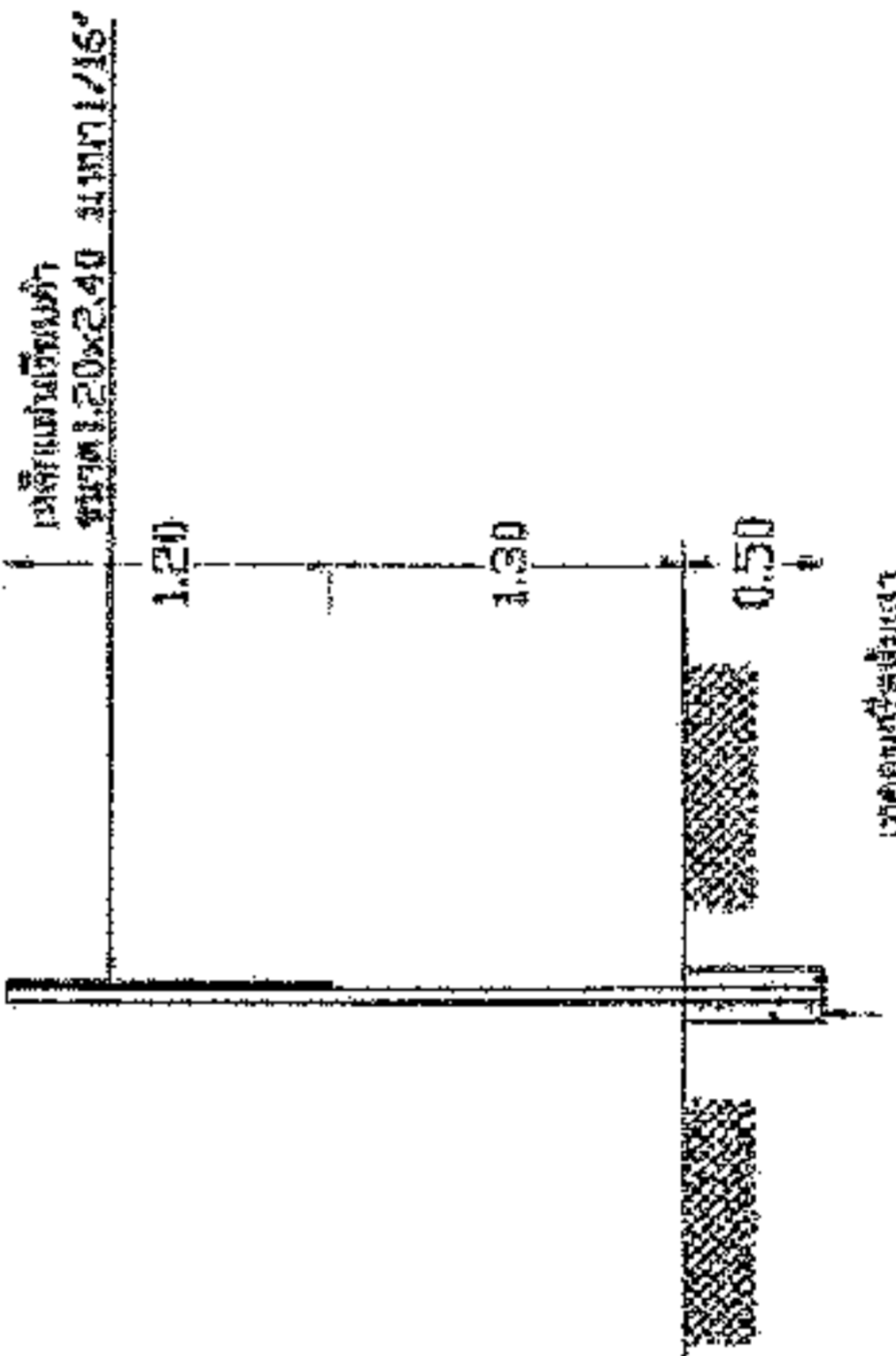
1.30

0.50

เหล็กกล่อง
ขนาด 1.20 x 2.40 มม.

0.50

รูปตัดป้ายโครงการ



รูปด้านหน้า