



ประกาศองค์การบริหารส่วนตำบลหนองแวง

เรื่อง ประกาศกำหนดราคากลางโครงการก่อสร้างถนนคอนกรีตเสริมเหล็ก ก่อสร้างวางท่อระบายน้ำพร้อมบ่อพักและ
ก่อสร้างรางระบายน้ำรูปตัวยู ศูนย์พัฒนาเด็กเล็กบ้านโนนทอง ตำบลหนองแวง อำเภอเทพารักษ์
จังหวัดนครราชสีมา

ด้วย องค์การบริหารส่วนตำบลหนองแวง อำเภอเทพารักษ์ จังหวัดนครราชสีมา ได้จัดทำตารางแสดง
วงเงินงบประมาณที่จัดสรรและราคากลางในงานจ้างก่อสร้าง ประจำปีงบประมาณ ๒๕๖๔ โครงการก่อสร้างถนนคอนกรีต
เสริมเหล็ก ก่อสร้างวางท่อระบายน้ำพร้อมบ่อพักและก่อสร้างรางระบายน้ำรูปตัวยู ศูนย์พัฒนาเด็กเล็กบ้านโนนทอง ตำบล
หนองแวง อำเภอเทพารักษ์ จังหวัดนครราชสีมา เรียบร้อยแล้ว

ดังนั้น เพื่อเป็นการเปิดเผยข้อมูลรายละเอียดค่าใช้จ่ายเกี่ยวกับการจัดซื้อจัดจ้าง ราคากลางและการ
คำนวณราคากลาง ตามมาตรา ๑๐๓/๗ วรรคหนึ่ง และมาตรา ๑๐๓/๘ วรรคหนึ่ง แห่งพระราชบัญญัติประกอบ
รัฐธรรมนูญว่าด้วยการป้องกันและปราบปรามการทุจริต พ.ศ. ๒๕๕๒ แก้ไขเพิ่มเติม (ฉบับที่ ๒) พ.ศ. ๒๕๕๔ จึง
ประกาศกำหนดราคากลางโครงการก่อสร้างถนนคอนกรีตเสริมเหล็ก ก่อสร้างวางท่อระบายน้ำพร้อมบ่อพักและก่อสร้างราง
ระบายน้ำรูปตัวยู ศูนย์พัฒนาเด็กเล็กบ้านโนนทอง ตำบลหนองแวง อำเภอเทพารักษ์ จังหวัดนครราชสีมา ประจำปี
งบประมาณ ๒๕๖๔

จึงประกาศให้ทราบโดยทั่วกัน

ประกาศ ณ วันที่ ๗ เดือน พฤษภาคม พ.ศ. ๒๕๖๔

(นางเพียร แซ่ลี)

นายกองค์การบริหารส่วนตำบลหนองแวง



ตารางแสดงวงเงินงบประมาณที่ได้รับจัดสรรและราคากลางในงานจ้างก่อสร้าง

๑. ชื่อโครงการ โครงการก่อสร้างถนนคอนกรีตเสริมเหล็ก ก่อสร้างวางท่อระบายน้ำพร้อมบ่อพักและ
 ก่อสร้างวางระบายน้ำรูปตัวยู ศูนย์พัฒนาเด็กเล็กบ้านโนนทอง ตำบลหนองแวง อำเภอกะพ้อ
 จังหวัดนครราชสีมา

๒. หน่วยงานเจ้าของโครงการ กองช่าง องค์การบริหารส่วนตำบลหนองแวง อำเภอกะพ้อ
 จังหวัดนครราชสีมา

๓. วงเงินงบประมาณที่ได้รับจัดสรร ๒๑๑,๓๐๐.๐๐ บาท

๔. ลักษณะงาน

โดยสังเขป โครงการก่อสร้างถนนคอนกรีตเสริมเหล็ก ก่อสร้างวางท่อระบายน้ำพร้อมบ่อพักและ
 ก่อสร้างวางระบายน้ำรูปตัวยู ศูนย์พัฒนาเด็กเล็กบ้านโนนทอง ตำบลหนองแวง อำเภอกะพ้อ
 จังหวัดนครราชสีมา รายละเอียดดังนี้ ก่อสร้างถนน ค.ส.ล. ขนาดกว้าง ๔.๐๐ เมตร หน้า ๐.๑๕ เมตร
 ระยะทางประมาณ ๓๒ ม. (SIDE SLOPE) ก่อสร้างวางท่อระบายน้ำพร้อมบ่อพัก ขนาดวางท่อ ค.ส.ล.
 ชั้น ๓ ๒๐.๓๐ ม. จำนวน ๔๑ ท่อน พร้อมยาแนวท่อ และบ่อพัก จำนวน ๗ บ่อ ก่อสร้างวางระบายน้ำ
 ตัวยู เทพื้น ก่ออิฐบล็อกวางปูนเรียบด้านใน เป็นรูปตัวยู กว้าง ๐.๒๐ ม. ลึก ๐.๒๐ ม. ยาวรวม ๔๑.๐๐
 ม. ก่อสร้างลานคอนกรีตเสริมเหล็ก เทคอนกรีตลาน ค.ส.ล. ขนาดพื้นที่ กว้าง ๘.๕๐ เมตร ยาว ๑๔.๐๐
 เมตร หน้า ๐.๑๐ เมตร (รายละเอียดตามแบบที่ อนุมัติ.กำหนด เลขที่ ๒๘/๒๕๖๔)

๕. ราคากลางคำนวณ ณ วันที่ ๒๓ เมษายน ๒๕๖๔ เป็นเงิน ๒๓๕,๕๐๐.๐๐ บาท

๖. บัญชีประมาณการราคากลาง

๖.๑ แบบสรุปการประมาณราคากลางค่าก่อสร้าง

๖.๒ แบบสรุปราคากลางงานก่อสร้างทาง สะพาน และท่อลอดเหลี่ยม

๖.๓ แบบแปลนงานก่อสร้าง

๖.๔ รายละเอียดประมาณราคาก่อสร้าง

๗. รายชื่อคณะกรรมการกำหนดราคากลาง

๗.๑ นายสมศรี เกงขุนทด	ตำแหน่ง ผู้อำนวยการกองช่าง	ประธานกรรมการ
๗.๒ นายนิกร เหมขุนทด	ตำแหน่ง จพง.ป้องกันฯ	กรรมการ
๗.๓ นางวรรณช ระวีพรมราช	ตำแหน่ง จพง.การเงินและบัญชี	กรรมการ/เลขานุการ

ประมาณราคาค่าก่อสร้างเป็นราคากลาง

องค์การบริหารส่วนตำบลหนองแวง อำเภอเทพารักษ์ จังหวัดนครราชสีมา

โครงการ

ก่อสร้างถนนคอนกรีตเสริมเหล็ก ก่อสร้างวางท่อระบายน้ำพร้อมบ่อพักและก่อสร้างรางระบายน้ำรูปตัวยู ศูนย์พัฒนาเด็กเล็กบ้านโนนทอง

สถานที่ก่อสร้าง

ศูนย์พัฒนาเด็กเล็กบ้านโนนทอง ตำบลหนองแวง อำเภอเทพารักษ์ จังหวัดนครราชสีมา

เจ้าของงาน

องค์การบริหารส่วนตำบลหนองแวง อำเภอเทพารักษ์ จังหวัดนครราชสีมา ออกแบบและรายการ

แบบเลขที่

๒๘ / ๒๕๖๔ จำนวน ๑๐ แผ่น

ลำดับที่	รายการ	รวมค่างานต้นทุน (บาท)	Factor F	รวมค่าก่อสร้าง (บาท)	หมายเหตุ
๑	ประเภทงานถนน	๑๗๓,๑๓๔.๓๓	๑.๓๖๐๗	๒๓๕,๕๘๓.๘๘	Factor F -เงินจ่ายล่วงหน้า ๐% -ดอกเบี้ยเงินกู้ ๕% -ดอกเบี้ยเงินฝาก ๐% -ภาษี ๗%
				รวมราคาก่อสร้างเป็นเงิน	๒๓๕,๕๘๓.๘๘
สรุป				คิดเป็นเงินงบประมาณ	๒๓๕,๕๐๐.๐๐
(ตัวอักษร) (-สองแสนสามหมื่นห้าพันห้าร้อยบาทถ้วน-)					

คณะกรรมการกำหนดราคากลาง ตามคำสั่ง เลขที่ ๓๒๘/๒๕๖๓ ลงวันที่ ๑๗ กรกฎาคม พ.ศ. ๒๕๖๓
ได้ตรวจสอบแล้วเห็นชอบให้ประมาณราคานี้เป็นราคากลาง

(ลงชื่อ).....ประธานกรรมการ

(นายสมศรี เกงขุนทด)

ผู้อำนวยการกองช่าง

(ลงชื่อ).....กรรมการ

(นายนิกร เหมขุนทด)

เจ้าพนักงานป้องกันและบรรเทาสาธารณภัย

(ลงชื่อ).....กรรมการ

(นางวรรณุช ระวีพรมราช)

เจ้าพนักงานการเงินและบัญชี

โครงการ

ก่อสร้างลานคอนกรีตเสริมเหล็ก

ปริมาณงาน

เขตคอนกรีตลาน ค.ส.ล. ขนาดพื้นที่ กว้าง 8.50 เมตร ยาว 14.00 เมตรหนา 0.10 เมตร

(รายละเอียดตามแบบ กำหนด)

ลำดับ	รายการ	จำนวน	หน่วย	ค่าวัสดุ		ค่าแรง		รวมค่าวัสดุ และค่าแรงงาน	หมายเหตุ
				ราคา/หน่วย (บาท)	ราคา/หน่วย (บาท)	ราคา/หน่วย (บาท)	ราคา/หน่วย (บาท)		
1	งานกรวยทางถางป่า	-	ตร.ม.	-	-	-	-	-	
2	งานปรับเกลี่ยพื้นทางเดิม	119.00	ตร.ม.	-	1.64	195.16			
3	งานดินตัด	-	ลบ.ม.	-	-	-			
4	งานดินถม	-	ลบ.ม.	-	-	-			
5	งานทรายรองพื้น	5.95	ลบ.ม.	406.54	99.00	3,007.96			
6	งานคอนกรีต	11.90	ลบ.ม.	2,189.26	306.00	29,693.59			
7	งานเหล็กเสริม								
	7.1 Dowel Bar (RB 15 mm)	-	ตัน	-	-	-			
	7.2 Dowel Bar (RB 19 mm)	-	ตัน	-	-	-			
	7.3 Tie Bar (DB 12 mm)	-	ตัน	-	-	-			
	7.4 Wire mesh (20x20x4 mm)	119.00	ตร.ม.	29.00	5.00	4,046.00			
8	แผ่นโฟลัม	-	แผ่น	-	-	-			
9	ยางมะตอย	-	ลิตร	-	-	-			
10	ค่าตัดรอยต่อคอนกรีตและหยอดยาง	-	เมตร	-	-	-			
11	งานไม้แบบ	4.20	ตร.ม.	97.88	115.00	894.09			
12	ลูกรังไหลทาง	-	ลบ.ม.	-	-	-			
13	ลูกรังรองพื้นทาง	-	ลบ.ม.	-	-	-			
รวมค่างานต้นทุน								37,836.80 บาท	

ลงชื่อ.....
(นายนิกร เข็มขุนทด)

ลงชื่อ.....ประธานกรรมการกำหนดราคากลาง
(นายสมศรี เกงขุนทด)

ลงชื่อ.....กรรมการกำหนดราคากลาง
(นางวรรณุช ระวีพรมราช)

แบบสรุปราคากลางงานก่อสร้างทาง สะพาน และท่อเหลี่ยม

โครงการ ก่อสร้างถนน ค.ส.ล. หน่วยงานรับผิดชอบโครงการ องค์การบริหารส่วนตำบลหนองแวง
 สถานที่ก่อสร้าง ศูนย์พัฒนาเด็กเล็กบ้านโนนทอง หมู่ที่ 5 บ้านโนนทอง ต.หนองแวง อ.เทพารักษ์ จ.นครราชสีมา แบบเลขที่ /2564
 ขนาดโครงการ ขนาดกว้าง 4.00 ม. หนา 0.15 ม. ระยะทางประมาณ 32 ม. (SIDE SLOPE = 1 : 1)

ลำดับ ที่	รายการ	หน่วย	จำนวน	ราคา ต่อหน่วย	ราคาสุทธิ	F _N	ราคาต่อหน่วย x F _N	ราคากลาง
1	งานรื้อโครงสร้างถนนเดิม							
	- งานรื้อผิวลาดยางเดิม	ตร.ม.	-	15.25	-	1.3607	20.75	-
	- งานรื้อผิวคอนกรีตเดิม	ตร.ม.	-	-	-	1.3607	-	-
2	งานดิน							
	- งานวางป่าขุดต่อ	ตร.ม.	-	-	-	1.3607	-	-
	ไม่มี							
	- งานขุดรื้อคันทางเดิมแล้วบดทับ	ตร.ม.	128.00	10.43	1,335.04	1.3607	14.19	1,816.59
	ดินเดิม-ลูกรัง							
	- งานถมดินคันทาง	ลบ.ม.	-	121.09	-	1.3607	164.77	-
	- งานวัสดุคัดเลือก	ลบ.ม.	-	141.03	-	1.3607	191.90	-
3	งานรองพื้นทาง							
	- งานรองพื้นทางลูกรัง	ลบ.ม.	-	209.70	-	1.3607	285.34	-
	- งานทรายรองใต้ผิวทางคอนกรีต	ลบ.ม.	6.40	641.76	4,107.26	1.3607	873.24	5,588.75
	- งานไหล่ทาง	ลบ.ม.	-	-	-	1.3607	-	-
	ไม่มีไหล่ทาง							
4	งานผิวทาง							
	- ผิวทางปอร์ทแลนด์ซีเมนต์คอนกรีต	ตร.ม.	128.00	344.81	44,135.68	1.3607	469.18	60,055.42
	หนา 15 ซม. เสริมเหล็ก WIRE MESH							
	- รอยต่อเอนขยายตามขวาง (EXPANSION JOINT)	ม.	-	201.02	-	1.3607	273.53	-
	- รอยต่อหดตามขวาง (CONTRACTION JOINT)	ม.	12.00	93.58	1,122.96	1.3607	127.33	1,528.01
	- รอยต่อตามยาว (LONGITUDINAL JOINT)	ม.	-	76.63	-	1.3607	104.27	-

รวม 68,988.77

คิดเป็นเงินงบประมาณ 68,900.00

ยอดรวมค่าจ้างงานก่อสร้างทาง

50,700.94

ค่า FACTOR F งานก่อสร้างทาง

1.3607

ประมาณราคาเมื่อ 24 กุมภาพันธ์ 2564 มีประมาณราคา นายสมศรี เก่งขุนทด

ตำแหน่ง ผู้อำนวยการกองช่าง

ลงชื่อ.....ประธานกรรมการกำหนดราคากลาง

(นายสมศรี เก่งขุนทด)

ลงชื่อ.....กรรมการกำหนดราคากลาง

(นายนิกร เหมขุนทด)

ลงชื่อ.....กรรมการกำหนดราคากลาง

(นางวรรณุช ระวีพรมาช)

โครงการ

ก่อสร้างวางท่อระบายน้ำพร้อมบ่อพัก

รายละเอียดโครงการ

ขุดวางท่อ ค.ส.ก. ชั้น 3 Ø 0.30 ม. จำนวน 41 ท่อน พร้อมยาแนวท่อ และบ่อพัก จำนวน 7 บ่อ

(ระยะห่างของบ่อพักสามารถเปลี่ยนแปลงได้ตามความเหมาะสม โดยอยู่ในคุลย์พินิจของผู้ควบคุมงาน)

รายละเอียดตามแบบ อบต.กำหนด

ลำดับ	รายการ	หน่วย	จำนวน	ราคาวัสดุ	ค่าแรงงาน	รวมราคาวัสดุ และค่าแรงงาน	หมายเหตุ
				ราคา/หน่วย	ราคา/หน่วย		
1	งานขุดดิน - ถมคืน	ลบ.ม.	1.00	-	99.00	99.00	
2	ทรายหยาบรองฐาน	ลบ.ม.	0.10	435.00	91.00	52.60	
3	คอนกรีตหยาบ 1:3:5	ลบ.ม.	0.05	-	316.00	14.22	
	4.1 ปูนซีเมนต์(ปอร์ตแลนด์)	ถุง	0.20	125.70	-	24.89	
	4.2 ทรายหยาบ	ลบ.ม.	0.02	435.00	-	10.01	
	4.3 หิน	ลบ.ม.	0.05	407.64	-	18.75	
4	คอนกรีตโครงสร้าง 1:2:4	ลบ.ม.	0.52	-	436.00	226.72	
	4.1 ปูนซีเมนต์(ปอร์ตแลนด์)	ถุง	3.34	125.70	-	419.84	
	4.2 ทรายหยาบ	ลบ.ม.	0.26	435.00	-	113.10	
	4.3 หิน	ลบ.ม.	0.52	407.64	-	211.97	
5	ไม้แบบ 50%	ตร.ม.	4.06	267.00	133.00	1,624.00	
6	ตะปู	กก.	1.00	60.00	-	60.00	
7	ลวดผูกเหล็ก โครงสร้าง (เบอร์ 18)	กก.	0.25	53.27	0.00	13.32	
8	เหล็กกลม SR 24 Ø 9 มม.	เส้น	8.52	107.47	4.10	950.58	
9	ผ้าปิดตะแกรงเหล็ก ขนาด 0.79*0.79	ชุด	1.00	0.00	1,000.00	1,000.00	
	9.1 เหล็ก L-50*50*6 มม.*6.00 ม.	ท่อน	0.40	485.98	0.00	194.39	
	9.2 แผ่นเหล็ก 0.100*0.010 ม.*6.00 ม.	ท่อน	0.92	870.00	0.00	800.40	
	9.3 แผ่นเหล็ก 0.050*0.005 ม.*6.00 ม.	ท่อน	2.76	310.00	0.00	855.60	
	รวมวัสดุ+แรงงานต่อ 1 บ่อ					6,689.38	
	รวม 7 บ่อ = 6,689.38*7 รวมเป็นเงิน					46,825.66	
10	งานระบายน้ำ						
	10.1 ท่อลอดถนน ค.ส.ก. ชั้น 3						
	- ขนาด dia 0.30x1.00 เมตร	ท่อน	41.00	647.82	-	26,560.62	
	รวมเป็นเงิน					73,386.28	

ลงชื่อ.....ประธานกรรมการกำหนดราคากลาง

(นายสมศรี เกงขุนทด)

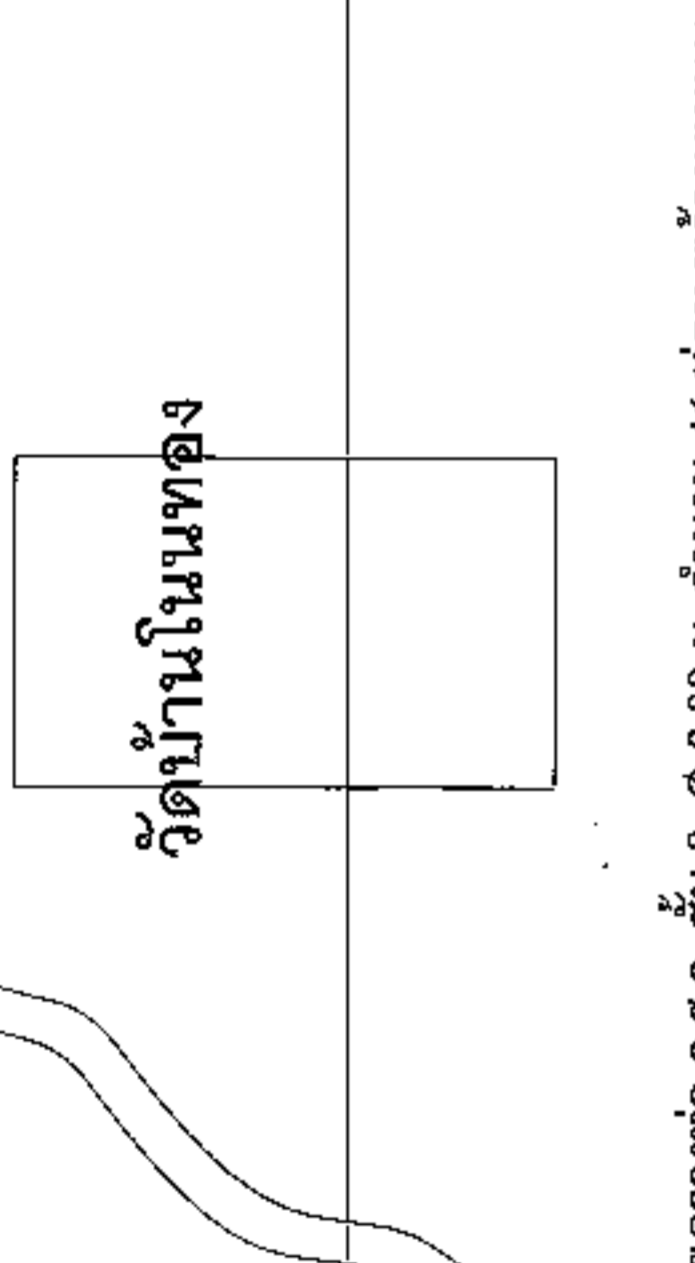
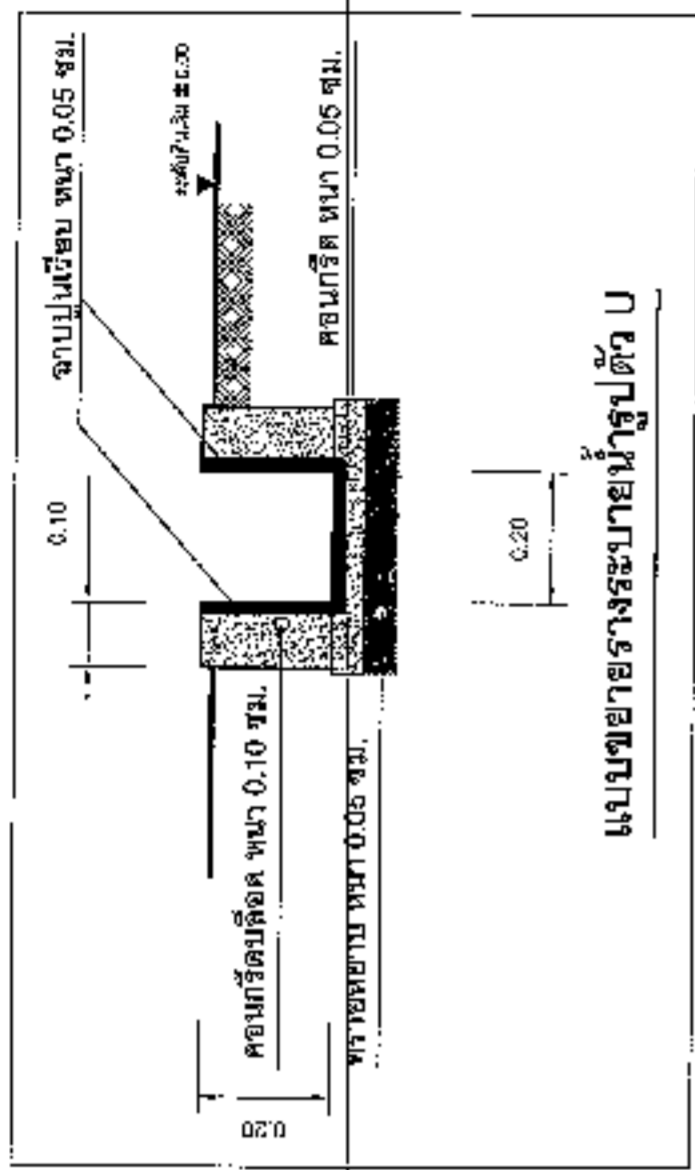
ลงชื่อ.....กรรมการกำหนดราคากลาง

(นายนิกร เหมขุนทด)

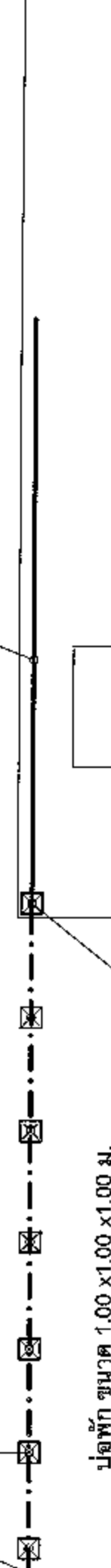
ลงชื่อ.....กรรมการกำหนดราคากลาง

(นางวรนุช ระวีพรมาช)

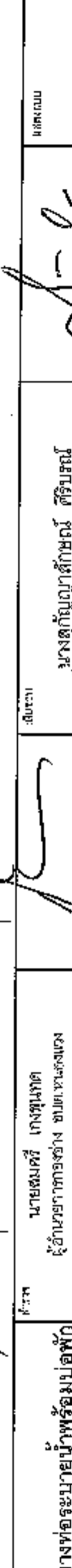
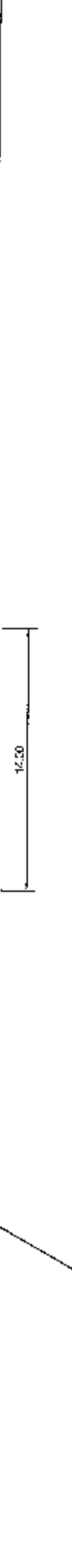
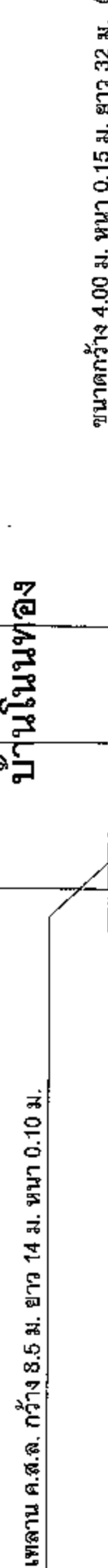
องค์การบริหารส่วนตำบลหนองบัวระเหว กรมส่งเสริมการปกครองท้องถิ่น กระทรวงมหาดไทย
โครงการก่อสร้างถนน ค.ส.ล. ก่อสร้างวางท่อระบายน้ำพร้อมท่อพัก และก่อสร้างรางระบายน้ำรูปตัวยู ศูนย์พัฒนาเด็กเล็กบ้านโนนทอง หมู่ที่ 5
ตำบลหนองบัวระเหว อำเภอเทพารักษ์ จังหวัดนครราชสีมา



พื้นที่ ก่อสร้างคือความปูนเรียบด้านใน เป็นรูปตัวยูตัว U กว้าง 0.20 ม. ลึก 0.20 ยาวรวม 41 ม.



พื้นที่ ก่อสร้างคือความปูนเรียบด้านใน เป็นรูปตัวยูตัว U กว้าง 0.20 ม. ลึก 0.20 ยาวรวม 41 ม.



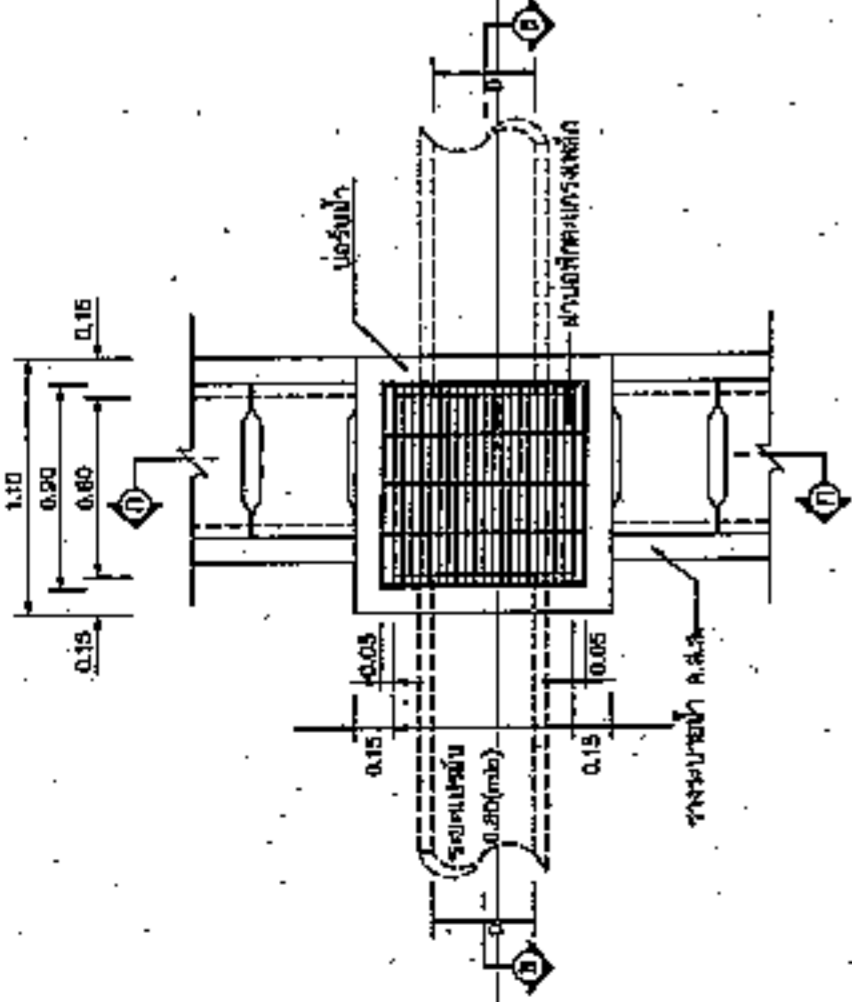
ก่อสร้างถนน ค.ส.ล. ก่อสร้างวางท่อระบายน้ำพร้อมท่อพัก และก่อสร้างรางระบายน้ำรูปตัวยู ศูนย์พัฒนาเด็กเล็กบ้านโนนทอง หมู่ที่ 5 ตำบลหนองบัวระเหว อำเภอเทพารักษ์ จังหวัดนครราชสีมา

นายสมศรี เกตุพนาดี
ผู้อำนวยการช่าง ชนต.ระเหว
ผู้ควบคุม/ช่าง
นายสมศรี เกตุพนาดี
ผู้ควบคุมช่าง ชนต.ระเหว

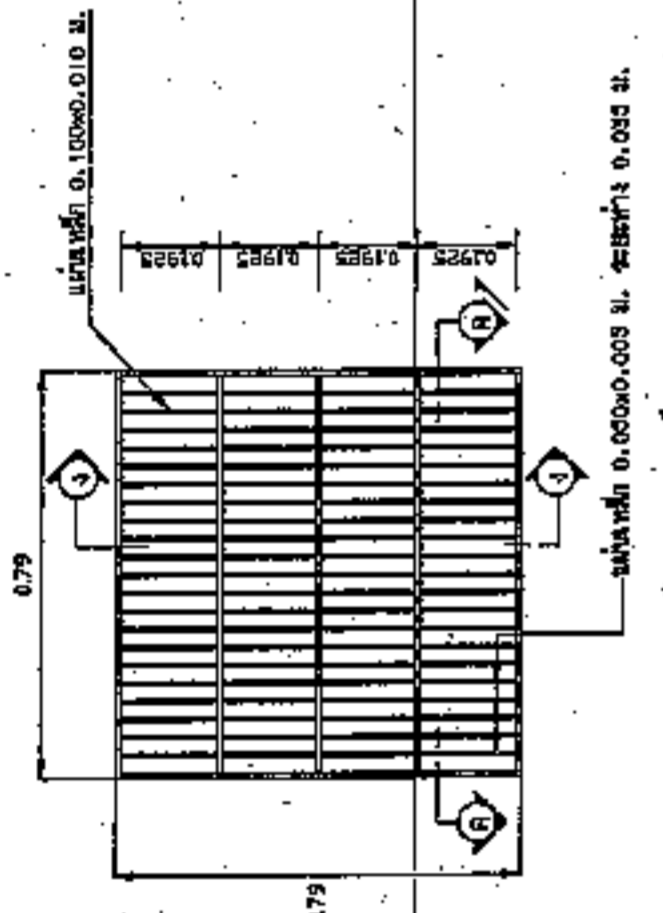
นางสุกัญญาสิริพันธ์ ศิริบุรณ์
ข้าราชการช่างไม้ ชนต.ระเหว
นางเพ็ญ มาลี
นายก อบต.ระเหว

ผิงภิรมย์ คพ.ด.บ้านโนนทอง
มาตราส่วน NO SCALE

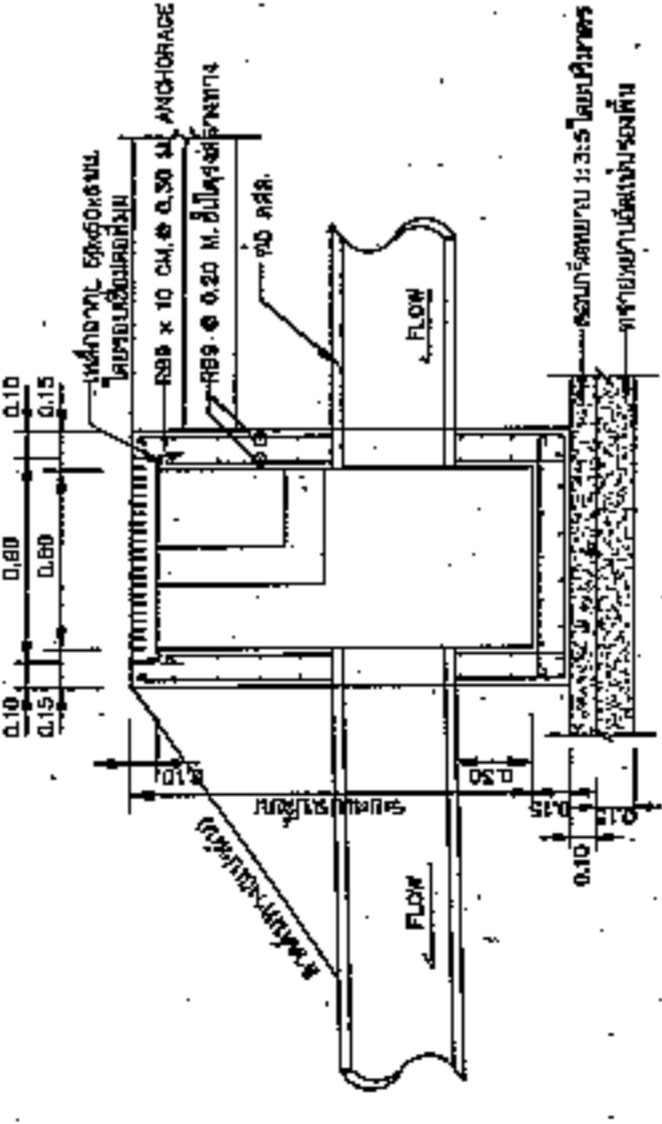
แผนที่ตั้งเขต
5
1



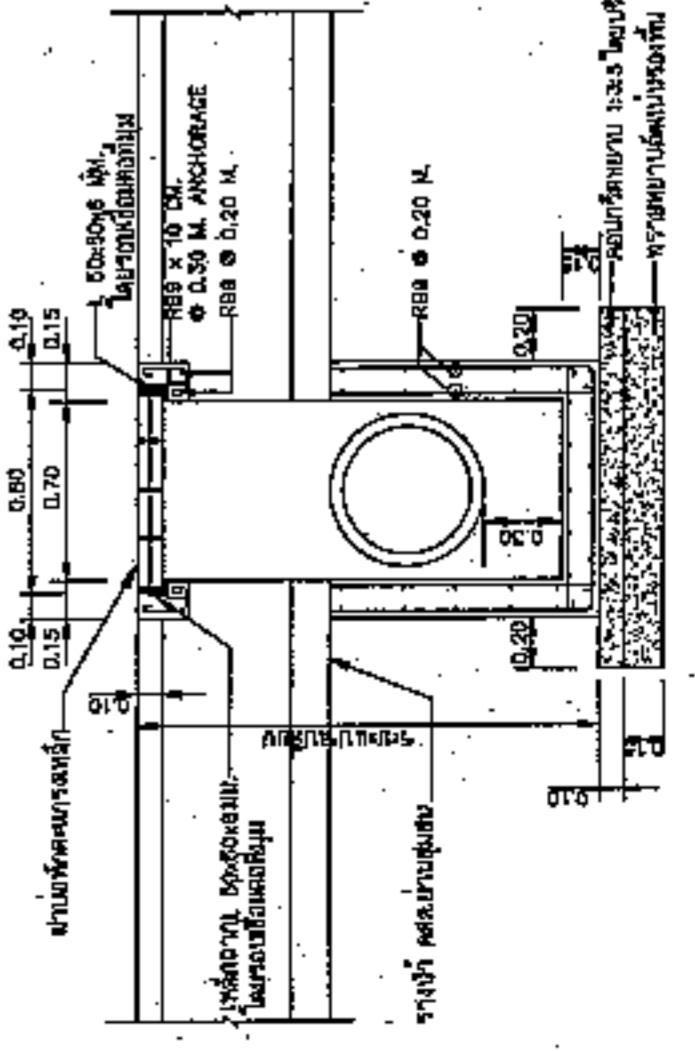
รูปตัด (A)-(A)



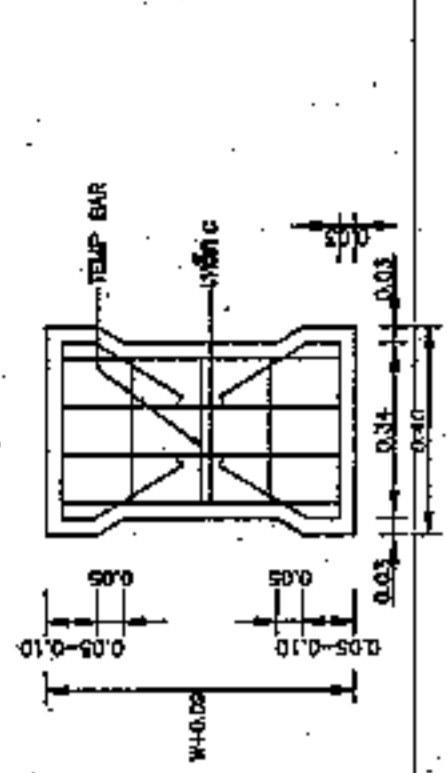
รูปตัด (B)-(B)



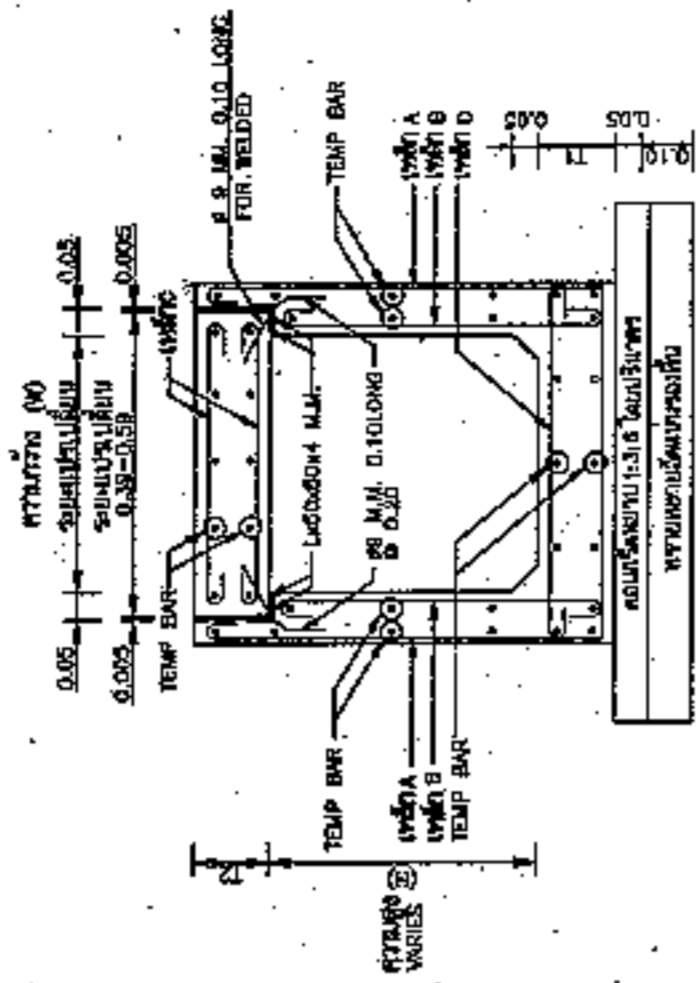
รูปตัด (C)-(C)



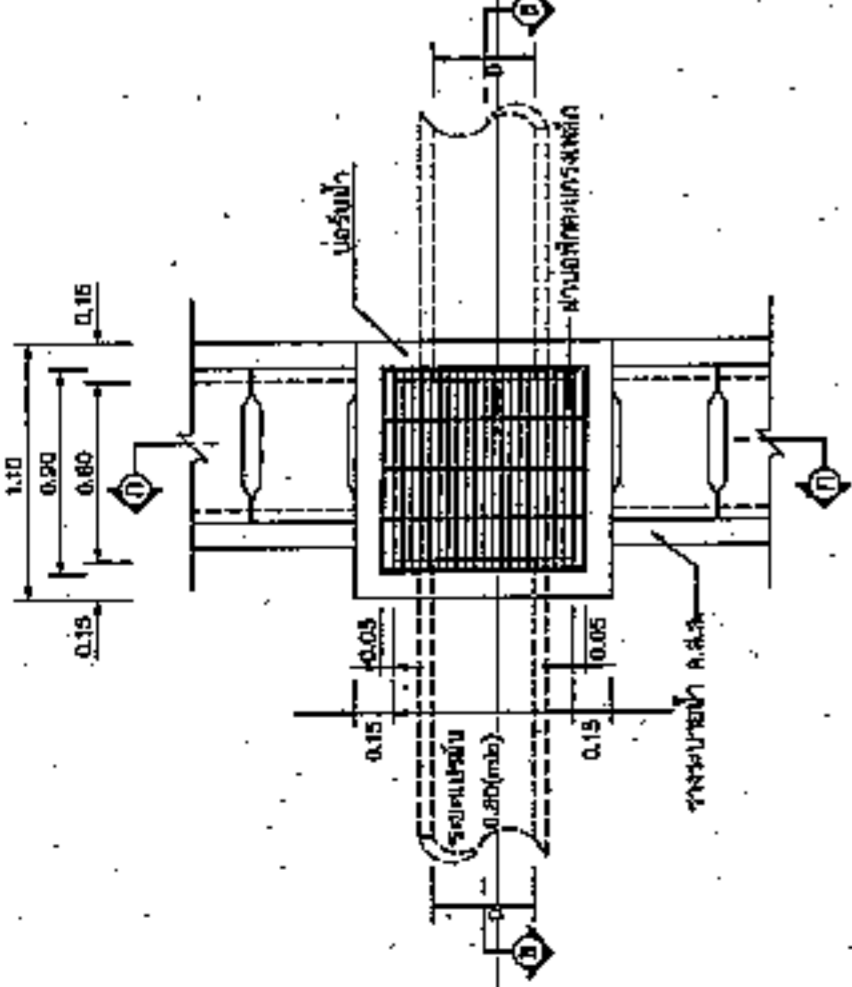
รูปตัด (D)-(D)



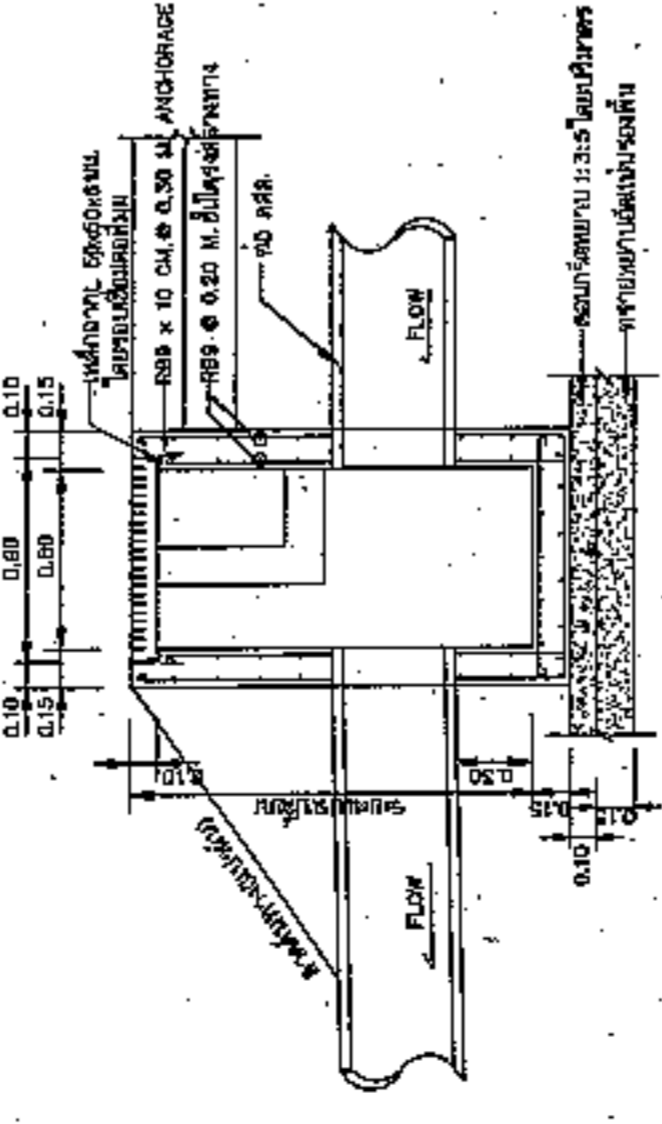
รูปตัด (E)-(E)



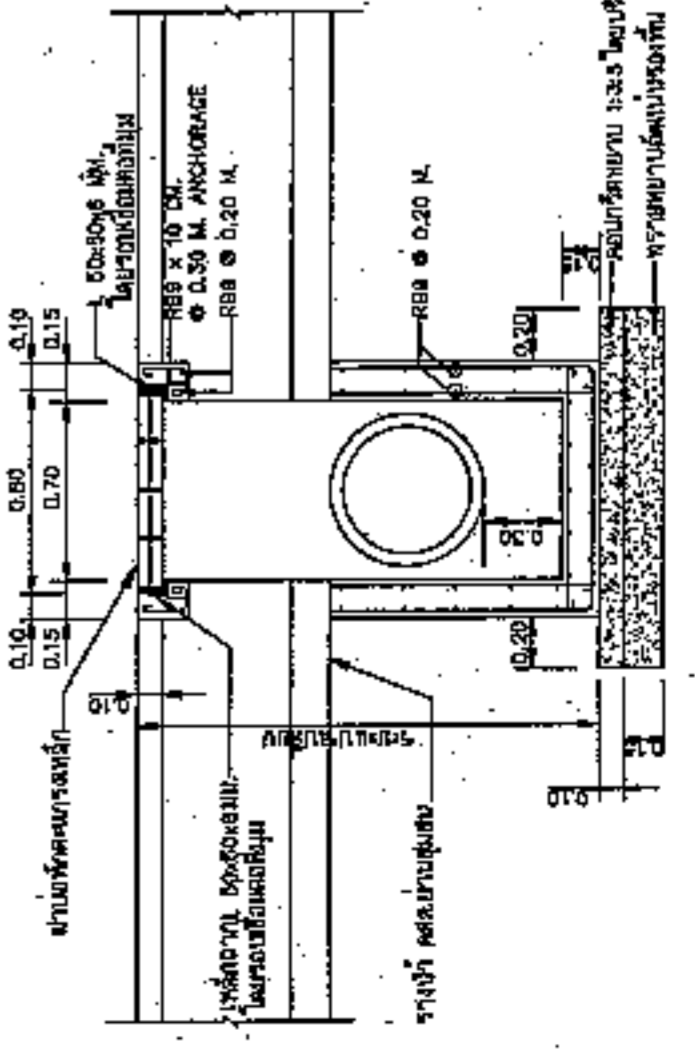
รูปตัด (F)-(F)



รูปตัด (G)-(G)



รูปตัด (H)-(H)



รูปตัด (I)-(I)

รายการประกอบแบบ

1. ความถี่ของวงเหล็กเสริมตามแนวราบตามข้อบัญญัติของกรมโยธาธิการและผังเมือง
2. ความถี่ของวงเหล็กเสริมตามแนวตั้งตามข้อบัญญัติของกรมโยธาธิการและผังเมือง
3. วัสดุที่ใช้ในการก่อสร้างควรเป็นวัสดุที่มีคุณภาพและได้มาตรฐานตามข้อกำหนดของกรมโยธาธิการและผังเมือง
4. วัสดุที่ใช้ในการก่อสร้างควรเป็นวัสดุที่มีคุณภาพและได้มาตรฐานตามข้อกำหนดของกรมโยธาธิการและผังเมือง
5. วัสดุที่ใช้ในการก่อสร้างควรเป็นวัสดุที่มีคุณภาพและได้มาตรฐานตามข้อกำหนดของกรมโยธาธิการและผังเมือง
6. วัสดุที่ใช้ในการก่อสร้างควรเป็นวัสดุที่มีคุณภาพและได้มาตรฐานตามข้อกำหนดของกรมโยธาธิการและผังเมือง
7. วัสดุที่ใช้ในการก่อสร้างควรเป็นวัสดุที่มีคุณภาพและได้มาตรฐานตามข้อกำหนดของกรมโยธาธิการและผังเมือง
8. วัสดุที่ใช้ในการก่อสร้างควรเป็นวัสดุที่มีคุณภาพและได้มาตรฐานตามข้อกำหนดของกรมโยธาธิการและผังเมือง
9. วัสดุที่ใช้ในการก่อสร้างควรเป็นวัสดุที่มีคุณภาพและได้มาตรฐานตามข้อกำหนดของกรมโยธาธิการและผังเมือง
10. วัสดุที่ใช้ในการก่อสร้างควรเป็นวัสดุที่มีคุณภาพและได้มาตรฐานตามข้อกำหนดของกรมโยธาธิการและผังเมือง

หมายเหตุ

แบบแปลนนี้จัดทำขึ้นโดยวิศวกรโยธาและสถาปนิก โดยมีรายละเอียดและข้อกำหนดตามที่แนบมา

ชนิด	ความถี่ของวงเหล็กเสริมตามแนวราบ (R)		ความถี่ของวงเหล็กเสริมตามแนวตั้ง (V)		ขนาดของท่อ (mm)			
	จำนวน	ขนาด (mm)	จำนวน	ขนาด (mm)	A	B	C	D
R-30	30	30	10	10	30	30	30	30
R-50	50	50	10	10	50	50	50	50
R-70	70	70	10	10	70	70	70	70
R-100	100	100	10	10	100	100	100	100
R-150	150	150	10	10	150	150	150	150
R-200	200	200	10	10	200	200	200	200
R-300	300	300	10	10	300	300	300	300

นายสมศรี เกษมชุต
ผู้อำนวยการกองช่าง อบต.หนองแวง



องค์การเกษตรฯ: มณฑลฉะเชิงเทรา จังหวัดฉะเชิงเทรา	
หมายเลขฐานเลขที่	พธ.หม. 03-101
ชื่อ :	
มาตฐานปุ๋ย : วิศวกรรมเครื่อง	
เบอร์ช่าง	ช.ช. 000
ชื่อช่าง	<i>[Signature]</i> นายช่าง ช.ช. 000
ชื่อช่าง	<i>[Signature]</i> นายช่าง ช.ช. 000 พธ. 000
ชื่อช่าง	<i>[Signature]</i>
ชื่อช่าง	<i>[Signature]</i>
หน้า : A	หน้า : B

ชื่อหน่วยงาน :

โครงการ :

ขนาด :

งบประมาณ :

ที่มาของงบประมาณ :

ระยะเวลาดำเนินการสัญญา ปี

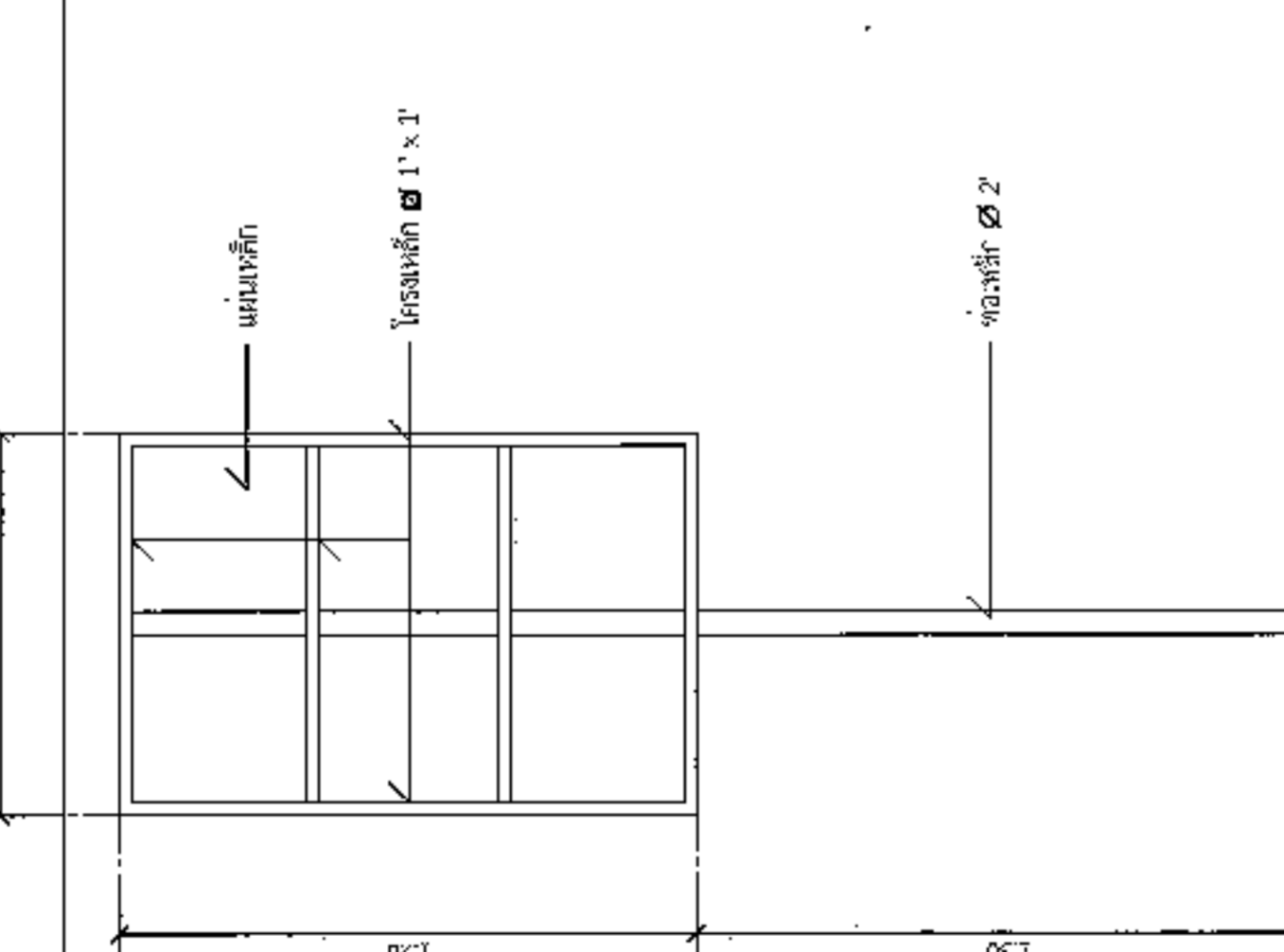
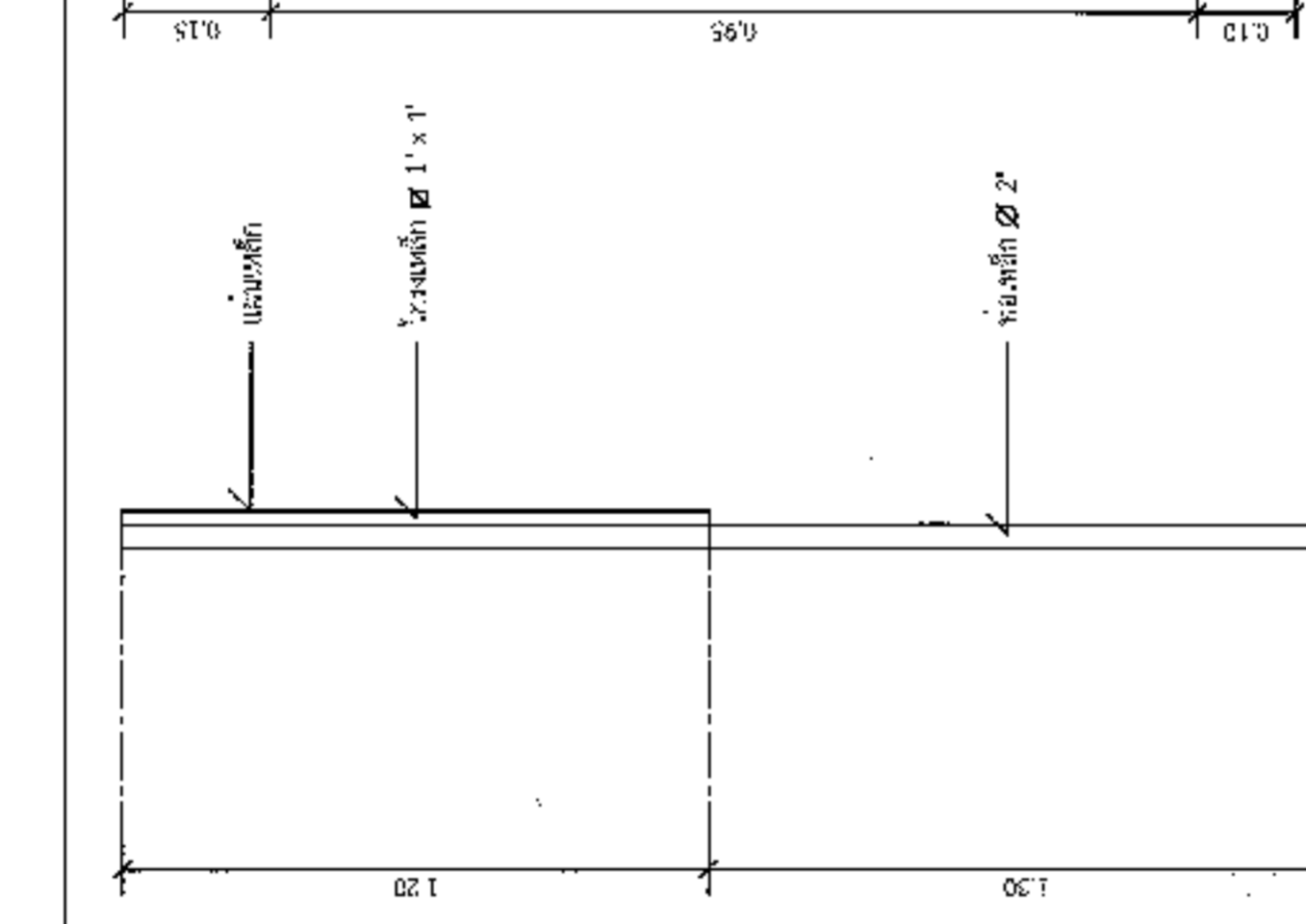
เริ่มต้น :

สิ้นสุด :

ดำเนินการจากเงินภาษีของท่าน "โปรดช่วยกันรักษา"

ภาพความถี่รูปทรงแรง โครง :

พื้นที่ใช้สอย วิศวกรรม



แบบขยายขอความป้าย

มาตราฐาน 1 : 10

- รายการประกอบแบบ
- เสา พื้นฐาน, ฐานราก, โครงสร้างเหล็ก, ไม้ค้ำ
 - พื้น, ผนัง, ประตู, หน้าต่าง, ประตูเหล็ก
 - ตัวถัง, ไม้, วัสดุตกแต่งตามแบบ

รูปด้านข้าง

มาตราฐาน 1 : 20

รูปด้านหลัง

มาตราฐาน 1 : 20

นายช่าง ช.ช. 000
ผู้อำนวยการของช่าง วิศวกรรม



องค์การส่วนท้องถิ่น
จังหวัดนครราชสีมา

แบบมาตรฐานที่
ทศ.มร. 03-102

ฉบับ :

มาตรฐานโดยราชบัณฑิตยสถาน

ฉบับที่ : ฉบับที่

ชื่อแบบ

ชื่อแบบ

ชื่อแบบ

ชื่อแบบ

ชื่อแบบ

ชื่อแบบ

ชื่อแบบ

ชื่อแบบ

ชื่อแบบ

ชื่อแบบ

ชื่อแบบ

โครงการก่อสร้างของ.....

โครงการ.....

ปริมาณงาน.....

งบประมาณ.....บาท

วันเริ่มสัญญา.....วันสิ้นสุดสัญญา.....

ผู้รับจ้าง.....โทร.....

ผู้ควบคุมงาน.....โทร.....

ผู้ควบคุมงาน.....โทร.....

ขอภัยในความไม่สะดวก

แบบขยายข้อความป้าย

จำนวน : 1 : 10

นายสมศรี เก่งขุนทด
ผู้อำนวยการกองช่าง อบต.หนองแวง

รายละเอียดประกอบแบบ
- วัสดุ : ยึดตามแบบและชนิดของงาน
- วัสดุ : ยึดตามแบบและชนิดของงาน
- วัสดุ : ยึดตามแบบและชนิดของงาน
ที่มีได้กำหนดไว้ในแบบ ไม่ผูกมัดราคาเป็นผูกพัน