



ประกาศองค์การบริหารส่วนตำบลหนองแวง
เรื่อง ประกาศกำหนดราคากลางโครงการก่อสร้างถนนหินคลุก บ้านหนองหว้า หมู่ที่ ๑๑
ตำบลหนองแวง อำเภอกะพ้อ จังหวัดนครราชสีมา

ด้วย องค์การบริหารส่วนตำบลหนองแวง อำเภอกะพ้อ จังหวัดนครราชสีมา ได้จัดทำตารางแสดง
วงเงินงบประมาณที่ได้รับจัดสรรและราคากลางในงานจ้างก่อสร้าง ประจำปีงบประมาณ ๒๕๖๖ โครงการก่อสร้างถนน
หินคลุก บ้านหนองหว้า หมู่ที่ ๑๑ ตำบลหนองแวง อำเภอกะพ้อ จังหวัดนครราชสีมา

ดังนั้น เพื่อเป็นการเปิดเผยข้อมูลรายละเอียดค่าใช้จ่ายเกี่ยวกับการจัดซื้อจัดจ้าง ราคากลางและการ
คำนวณราคากลาง ตามมาตรา ๑๐๓/๗ วรรคหนึ่ง และมาตรา ๑๐๓/๘ วรรคหนึ่ง แห่งพระราชบัญญัติประกอบ
รัฐธรรมนูญว่าด้วยการป้องกันและปราบปรามการทุจริต พ.ศ. ๒๕๕๒ แก้ไขเพิ่มเติม (ฉบับที่ ๒) พ.ศ. ๒๕๕๔ จึง
ประกาศกำหนดราคากลางโครงการก่อสร้างถนนหินคลุก บ้านหนองหว้า หมู่ที่ ๑๑ ตำบลหนองแวง อำเภอกะพ้อ
จังหวัดนครราชสีมา

จึงประกาศให้ทราบโดยทั่วกัน

ประกาศ ณ วันที่ ๓๐ เดือน มกราคม พ.ศ. ๒๕๖๖

(นางเพียร แซ่ลี)

นายกองค์การบริหารส่วนตำบลหนองแวง

ตารางแสดงวงเงินงบประมาณที่ได้รับจัดสรรและราคากลางในงานจ้างก่อสร้าง

๑. ชื่อโครงการ ก่อสร้างถนนหินคลุก บ้านหนองหว้า หมู่ที่ ๑๑ ตำบลหนองแวง อำเภอเทพารักษ์ จังหวัดนครราชสีมา หน่วยงานเจ้าของโครงการ กองช่าง องค์การบริหารส่วนตำบลหนองแวง อำเภอเทพารักษ์ จังหวัดนครราชสีมา

๒. วงเงินงบประมาณที่ได้รับจัดสรร ๔๔๙,๙๐๐.- บาท

๓. ลักษณะงาน

โดยสังเขป.....โครงการก่อสร้างถนนหินคลุก บ้านหนองหว้า หมู่ที่ ๑๑ ตำบลหนองแวง อำเภอเทพารักษ์ จังหวัดนครราชสีมา ขนาดกว้าง ๓.๕๐ เมตร หน้า ๐.๑๕ เมตร ยาว ๘๗๐ เมตร (SIDE SLOPE = ๑ : ๑) พร้อมป้ายโครงการ ๑ ป้าย (รายละเอียดตามแบบที่ อบต.กำหนดเลขที่ ๓/๒๕๖๖)

๔. ราคากลางคำนวณ ณ วันที่ ๑๙ มกราคม ๒๕๖๖ เป็นเงิน ๔๕๒,๓๐๐.- บาท

๕. บัญชีประมาณการราคากลาง

๕.๑ แบบสรุปราคากลางงานก่อสร้างทาง สะพาน และท่อลอดเหลี่ยม

๕.๒ แบบแปลนงานก่อสร้าง

๕.๓ รายละเอียดประมาณราคาก่อสร้าง

๖. รายชื่อคณะกรรมการกำหนดราคากลาง

๖.๑ นายสมศรี เกงขุนทด ตำแหน่ง ผู้อำนวยการกองช่าง ประธานกรรมการ

๖.๒ นางสาวพวงเพชร ศรีมาตย์ ตำแหน่ง หัวหน้าสำนักปลัด กรรมการ

๖.๓ นางสาวภาวิณา กั๊วะขุนทด ตำแหน่ง นักพัฒนาชุมชน กรรมการ/เลขานุการ

ประมาณราคาก่อสร้างเป็นราคากลาง

องค์การบริหารส่วนตำบลหนองแวง อำเภอเทพารักษ์ จังหวัดนครราชสีมา

โครงการ ก่อสร้างถนนคอนกรีตเสริมเหล็ก บ้านหนองหว้า หมู่ที่ ๑๑ ตำบลหนองแวง อำเภอเทพารักษ์ จังหวัดนครราชสีมา

เจ้าของงาน องค์การบริหารส่วนตำบลหนองแวง อำเภอเทพารักษ์ จังหวัดนครราชสีมา ออกแบบและรายการ

แบบเลขที่ ๓/๒๕๖๖ จำนวน ๕ แผ่น

ประมาณการเมื่อ วันที่ ๒๙ ธันวาคม ๒๕๖๕

ลำดับที่	รายการ	รวมค่างาน ต้นทุน (บาท)	Factor F	รวมค่าก่อสร้าง (บาท)	หมายเหตุ
๑	ประเภทงานทาง	๓๓๑,๙๙๙.๗๐	๑.๓๖๒๕	๔๕๒,๓๑๖.๓๙	Factor F -ดอกเบี้ยเงินกู้ ๕ % -ภาษี ๗ % -เงินจ่ายล่วงหน้า ๐ % -เงินประกันผลงานหัก ๐%
๒	ป้ายโครงการ	-	-	-	
รวมราคาก่อสร้างเป็นเงิน				๔๕๒,๓๑๖.๓๙	
สรุป	คิดเป็นเงินงบประมาณ			๔๕๒,๓๐๐.๐๐	
(ตัวอักษร) (-สี่แสนห้าหมื่นสองพันสามร้อยบาทถ้วน-)					

คณะกรรมการกำหนดราคากลาง ตามคำสั่ง เลขที่ ๑๑/๒๕๖๖ ลงวันที่ ๖ มกราคม พ.ศ. ๒๕๖๖
ได้ตรวจสอบแล้วเห็นชอบให้ประมาณราคานี้เป็นราคากลาง

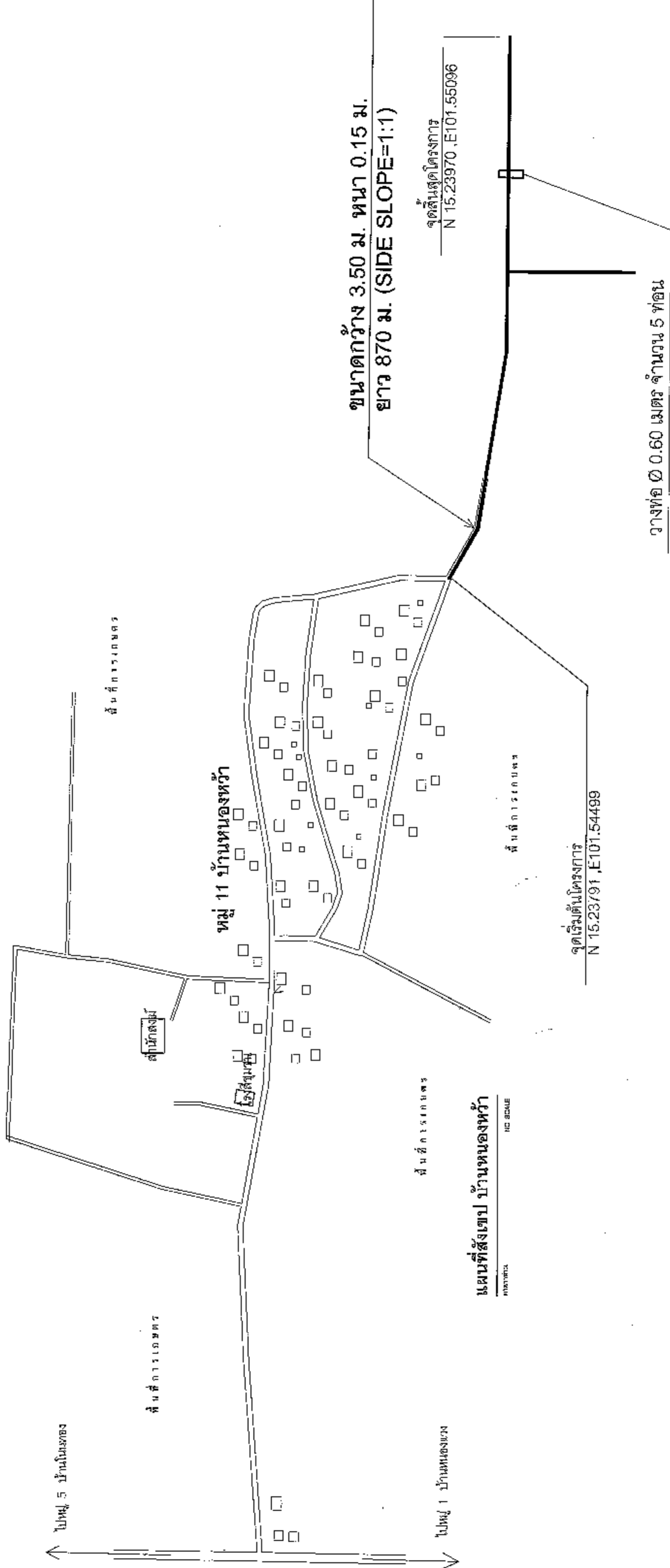
(ลงชื่อ).....ประธานกรรมการ
(นายสมศรี เกงขุนทด)
ผู้อำนวยการกองช่าง

(ลงชื่อ).....กรรมการ
(นางสาวพวงเพชร ศรีมาตย์)
ผู้อำนวยการกองการศึกษา

(ลงชื่อ).....กรรมการ
(นางสาวภาวณา กั้วะขุนทด)
นักพัฒนาชุมชน

องค์การบริหารส่วนตำบลหนองแวง กรมส่งเสริมการปกครองท้องถิ่น กระทรวงมหาดไทย
 โครงการก่อสร้างถนนหินคลุก หนองหว้า หมู่ที่ 11 ตำบลหนองแวง อำเภอแพะรำไห่ จังหวัดนครราชสีมา

ทิศเหนือ



โครงการ ก่อสร้างถนนหินคลุก
 หมู่ที่ 11 บ้านหนองหว้า
 ตำบลหนองแวง อำเภอแพะรำไห่ จังหวัดนครราชสีมา

นายสมศรี เกษมพิศ
 ผู้อำนวยการช่าง อบต.หนองแวง
 นายสมยศ ไชยดีศักดิ์
 ผู้ช่วยช่าง อบต.หนองแวง
 นายสมศรี เกษมพิศ
 ผู้อำนวยการช่าง อบต.หนองแวง

นางสุกัญญาเสถียร สิริสุนทร
 ศึกษานิเทศก์ อบต.หนองแวง
 นางเพ็ญ แซ่ลี
 นายก อบต.หนองแวง

แผนที่ตั้งชลป
 วันที่ 3/66
 5
 1



องค์การปกครองส่วนท้องถิ่น
จังหวัดนครราชสีมา

แฉ่งมาตรฐานเลขที่
ทส.ร.ร. 01-105
3/66

ฉบับ :

มาตรฐานงานหินคลุก

ภาคกลาง

ระบุแบบ

เดือน

ปี
พ.ศ. ๒๕๖๖

วันที่

ปี
พ.ศ. ๒๕๖๖

นายสมชาย ใจดี
ร.ร. 10575

วันที่

ปี
พ.ศ. ๒๕๖๖

วันที่

ปี
พ.ศ. ๒๕๖๖

ฉบับ : 1

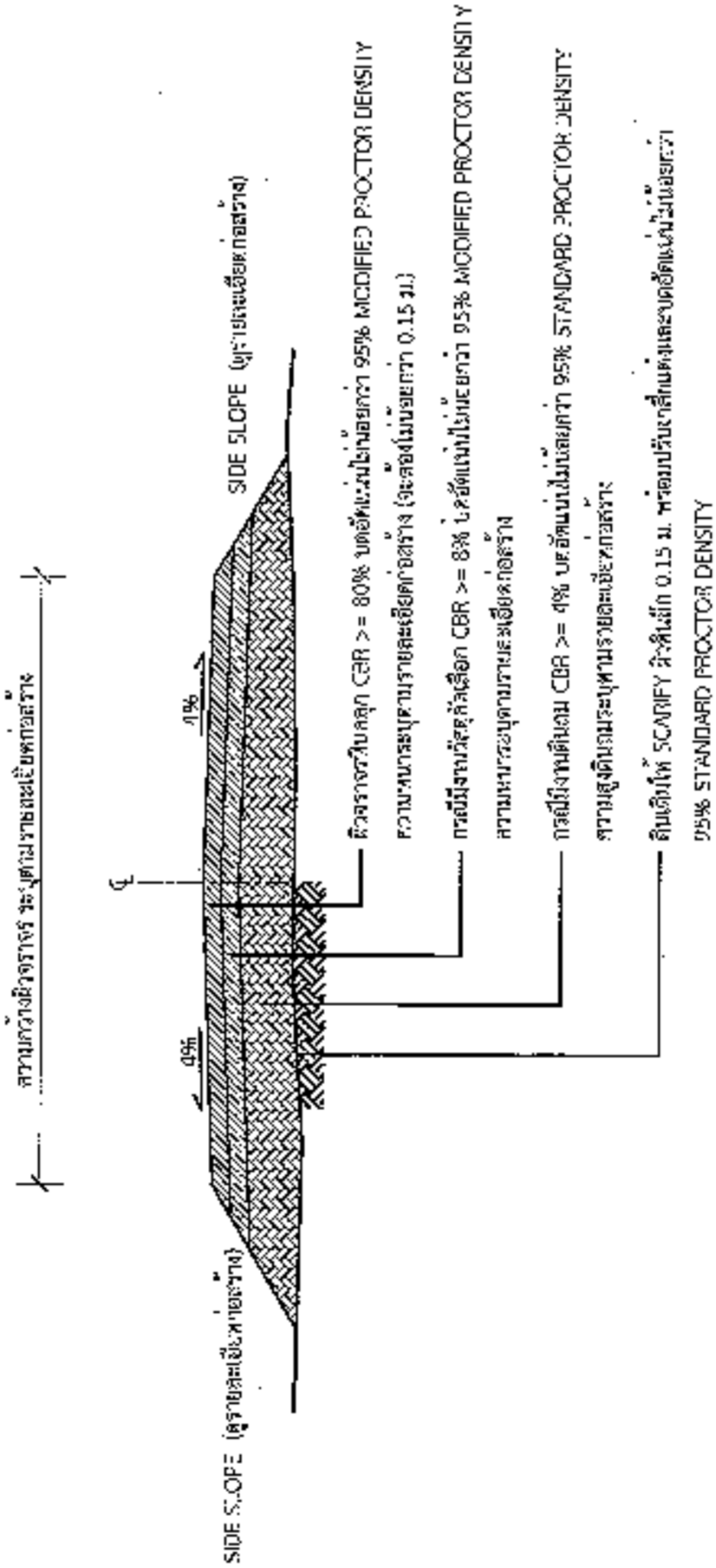
จำนวน : 1

รายการประกอบแบบ

1. คู่มือวิธีปฏิบัติ หรือ คู่มือที่จะระบุรูปแบบและวิธีการก่อสร้างที่จะใช้ไม่ได้ตาม
มาตรฐานงานทางหลวงท้องถิ่น

- มท. 201-2550
- มท. 202-2550
- มท. 203-2550
- มท. 204-2550
- มท. 301-2550
- มท. 302-2550
- มท. 303-2550
- มท. 304-2550
- มท. 305-2550
- มท. 306-2550

(เฉพาะในส่วนที่เกี่ยวข้องเท่านั้น)



รูปตัดตามขวางงานหินคลุก

(Handwritten signature)

นายสมชาย ใจดี
ผู้อำนวยการกองช่าง
สำนักงานเทศบาลนครราชสีมา



องค์การปกครองส่วนท้องถิ่น
จังหวัดนครราชสีมา

แบบมาตรฐานเลขที่
พฉ.บส. 02-101
2/66

พฉ. :
มาตรฐานการวางท่อระบายน้ำ ค.ส.ล.
ชนิดกลม

สาขาวิชา : ระบายน้ำ
ชื่อแบบ :
ผู้จัดทำ :
นายสมชาย ใจดี
ช่างเทคนิค

ผู้ทบทวน :
นายสมชาย ใจดี
ผอ.บส.

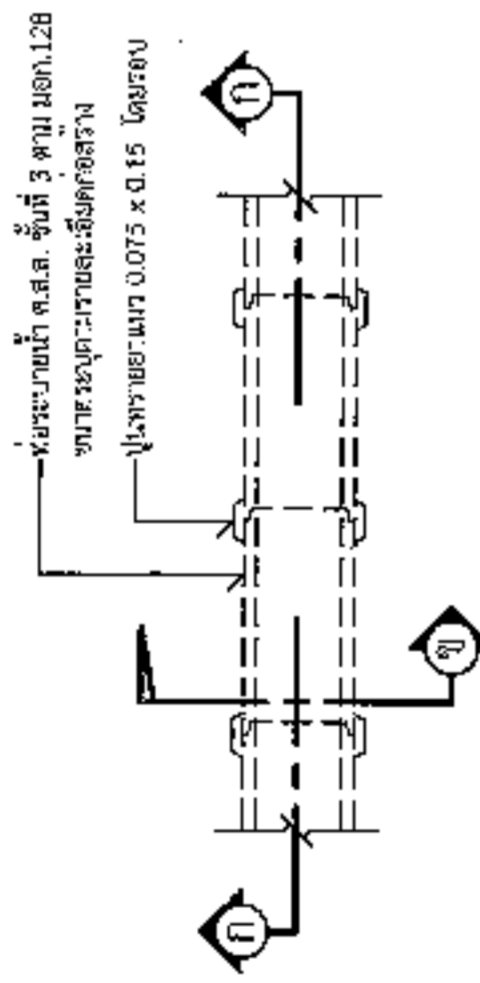
วันที่ :
1

รูปที่ :
1

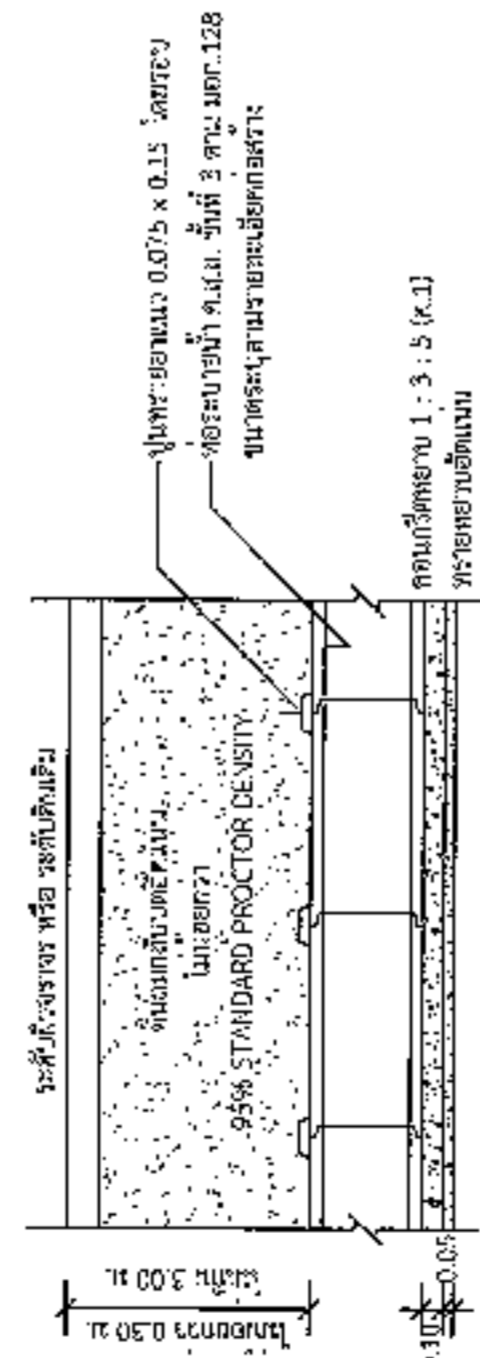
หน้า : 1 จาก 1

รายการประกอบแบบ

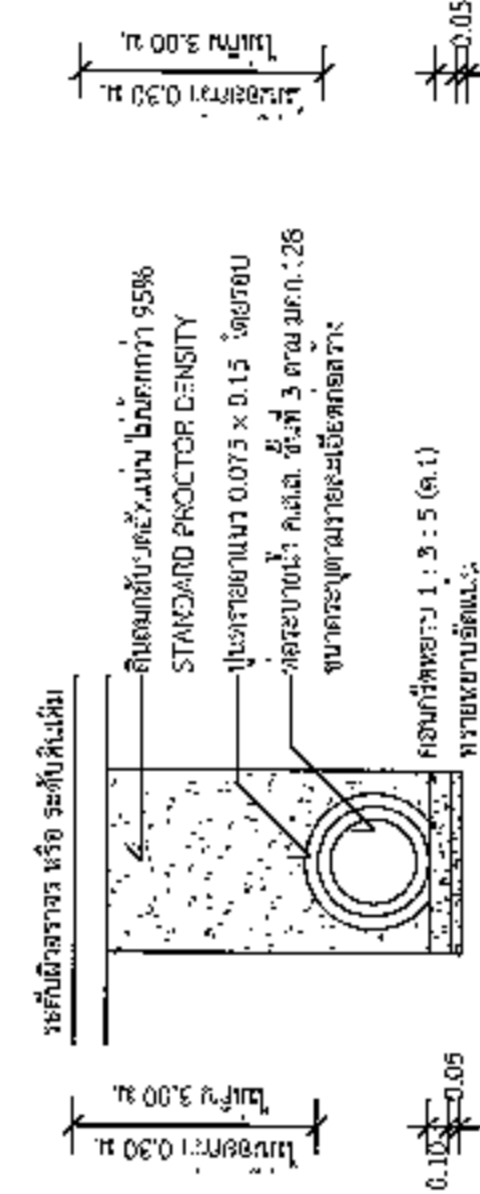
- คู่มือ บิดลวดลวด 3 มม. ที่ใช้ทำท่อระบายน้ำและวิธีการก่อสร้างทางขึ้นลงตามมาตรฐานกรมทางหลวงท้องถิ่น
 - มท.101-2550
 - มท.108-2550
 - มท.303-2550
 - มท.501-2550
 - มท.502-2550
 (เฉพาะในส่วนที่เกี่ยวข้องเท่านั้น)



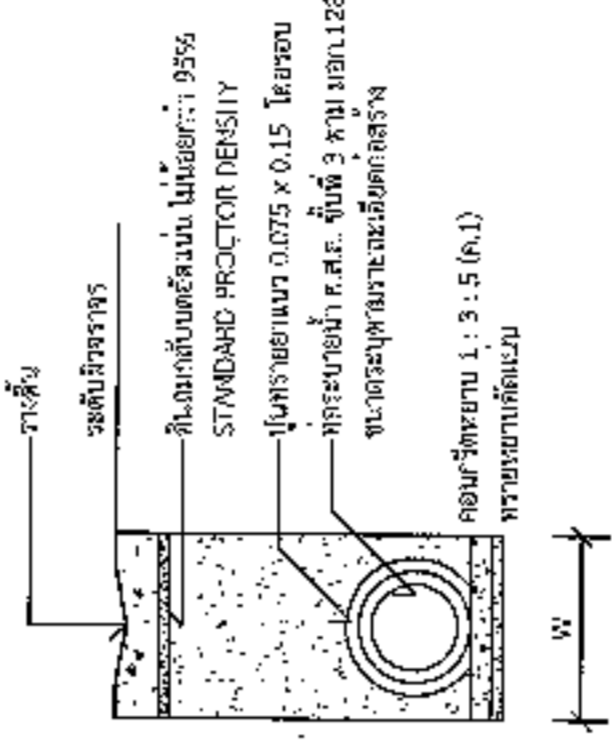
แปลนการวางท่อระบายน้ำ ค.ส.ล. ชนิดกลม



รูปตัด ก-ก



รูปตัด ข-ข



การวางท่อกลมมีรางตั้ง

ขนาด Ø ท่อ (ม.)	W (ม.)	ขนาด Ø ท่อ (ม.)	W (ม.)
0.30	0.75	0.80	1.28
0.40	0.81	1.00	1.57
0.50	0.93	1.20	1.80
0.60	1.04	1.50	2.15

นางสมศรี เกตุวงศา
ผู้อำนวยการกองช่าง อบ.ต.หนองแวง



องค์การปกครองส่วนท้องถิ่น
จังหวัดนครราชสีมา

แบบมาตรฐานเลขที่
พฉ.บม. 06-102
3/66

ภาค :

มาตรฐานข้อบังคับจังหวัดนครราชสีมา

ภาคส่วน
ระบุในแบบ

ชื่อแบบ

ฉบับร่าง

วันที่ออก

เลขที่
006

เลขที่
006

วันที่ออก

ชื่อ

ชื่อ

จำนวน

1

โครงการก่อสร้างของ.....

โครงการ.....

ปริมาณงาน.....

งบประมาณ.....บาท

วันเริ่มสัญญา.....วันสิ้นสุดสัญญา.....

ผู้รับจ้าง.....โทร.....

ผู้ควบคุมงาน.....โทร.....

ผู้ควบคุมงาน.....โทร.....

ขอภัยในความไม่สะดวก

แบบขยายข้อความป้าย

1. ๓๓๓๓๓ 1 : 10

รายละเอียดประกอบแบบ

- วัสดุป้ายความหมายและรูปทรงต้องคงทนตลอดระยะเวลาติดตั้ง
 - ตัวอักษรใช้เขียนชัดเจนคงทนเหมาะสมสามารถมองเห็นได้ดี
 - ต้นทุนงบติดตั้งป้ายโครงการฯ และรายละเอียดอื่น
- ที่มีได้กำหนดไว้ในแบบ ให้ผู้ควบคุมงานเป็นผู้กำหนด

นายสมชาย ใจดี
ผู้อำนวยการกองช่าง อบจ.หนองบัว



องค์การปกครองส่วนท้องถิ่น
จังหวัดนครราชสีมา

แบบมาตรฐานเลขที่
พ.บ. 03-101
2/66

บท :

มาตรฐานปฏิบัติการช่าง

นางสาว.....
รองปลัด

ชื่อแบบ

นางสาว.....
นายวิชาญ วัฒนสุข

วิชาช่าง

000.
โรงเรียน.....
จ.นครราชสีมา

ผู้เสนอ

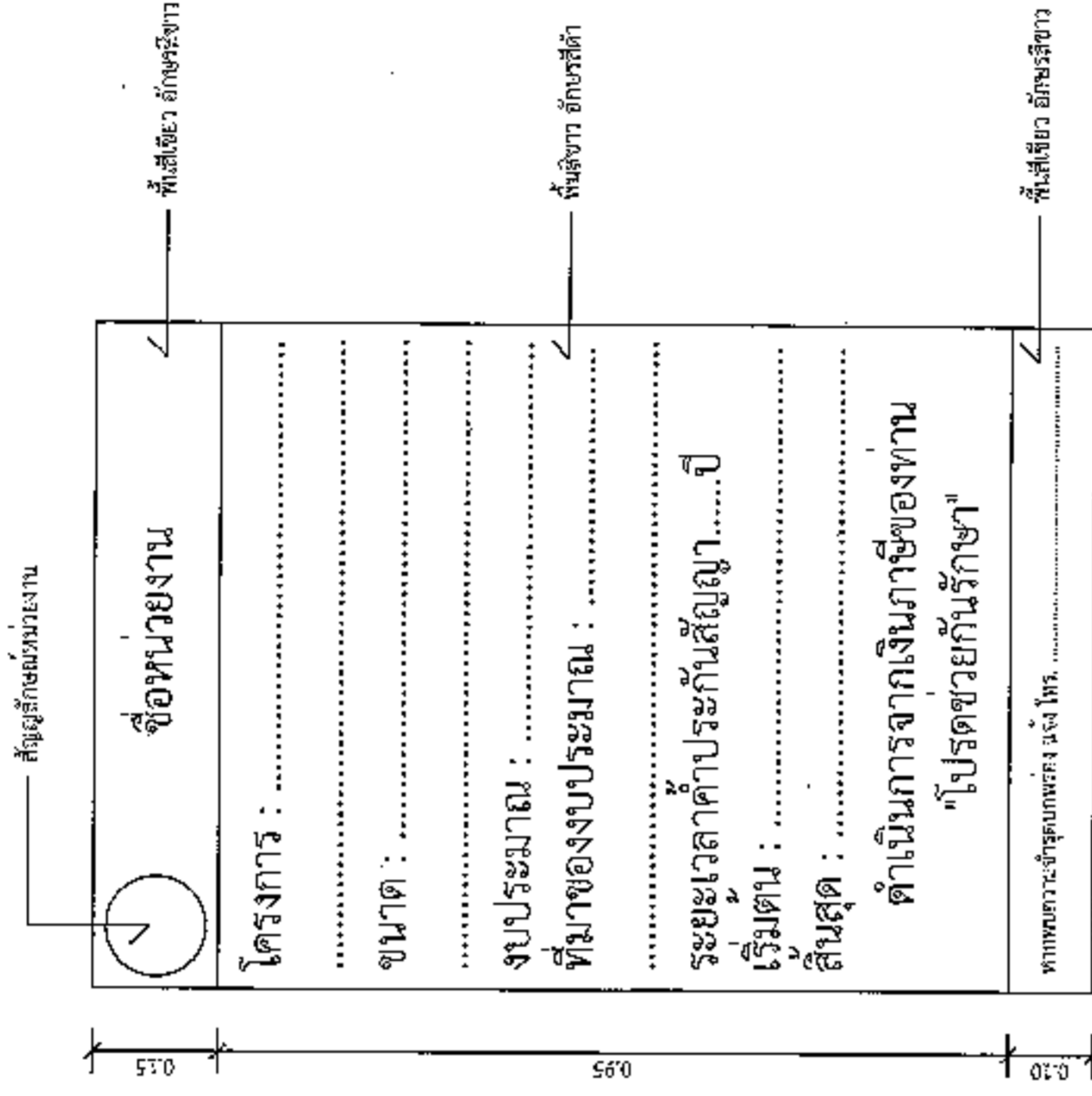
.....
1

อนุมัติ

.....
.....

หน้า : 1

จำนวน : 1



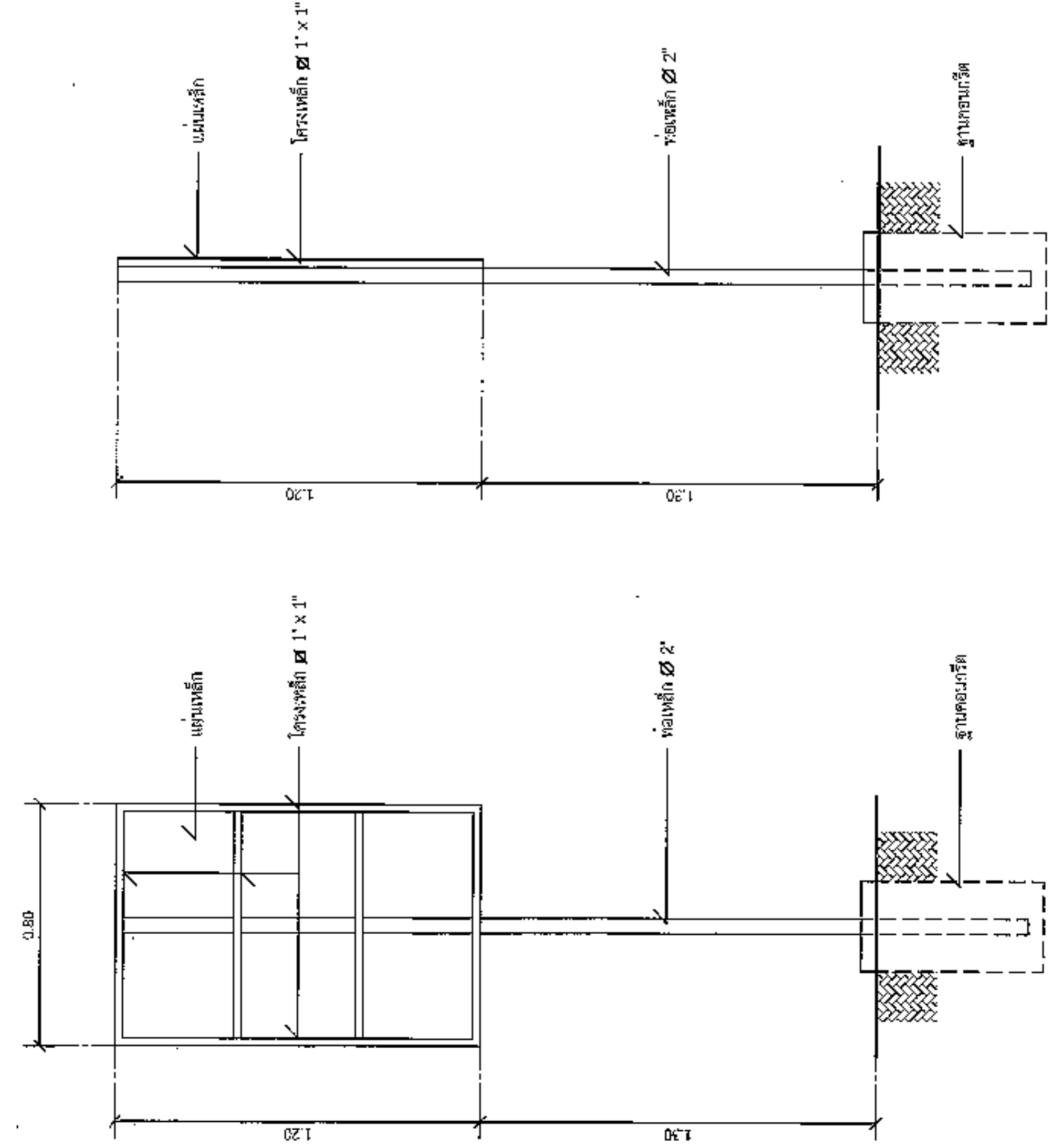
แบบขยายขอความปาย

ขนาดความสูงรวมพวง มง โทง.

รายการประกอบแบบ

1. เสา ขึ้นมาข้างหลัง โทงสี่เหลี่ยมเล็ก
2. ฟันท้ายด้านหน้าสี่เหลี่ยมแบบ
3. ตัวอักษรที่ใช้ระบุความความความ

นางสาว..... เกตุคุณ
ผู้อำนวยการกองช่าง อบจ.นครราชสีมา



รูปด้านข้าง

ขนาดความสูงรวมพวง มง โทง.

รูปด้านหลัง

ขนาดความสูงรวมพวง มง โทง.